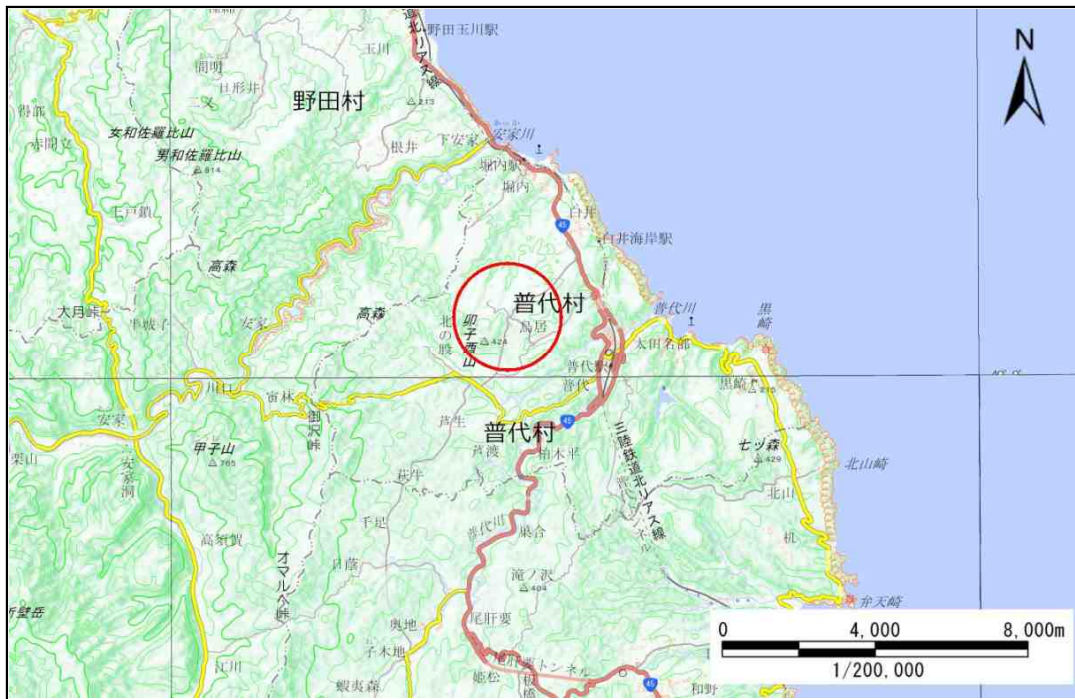


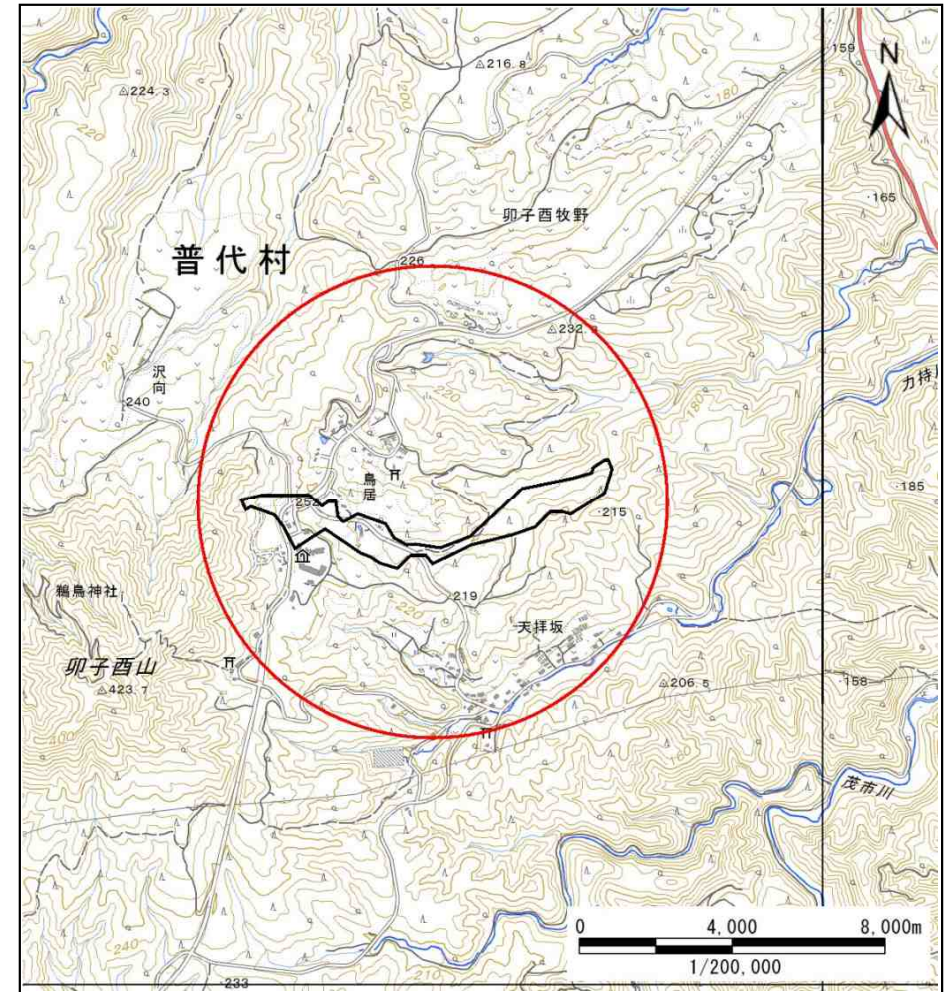
# 土砂災害防止に関する基礎調査(土石流)

表紙 位置図、概況図

自然現象の種類	土石流
溪流番号	A043015-1
水系名	
河川名	力持川
溪流名	力持の沢
所在地	下関伊郡普代村第24地割字鳥居
調査機関	県北広域振興局土木部



概況図 (S=1:200,000)



位置図 (S=1:25,000)

岩手県

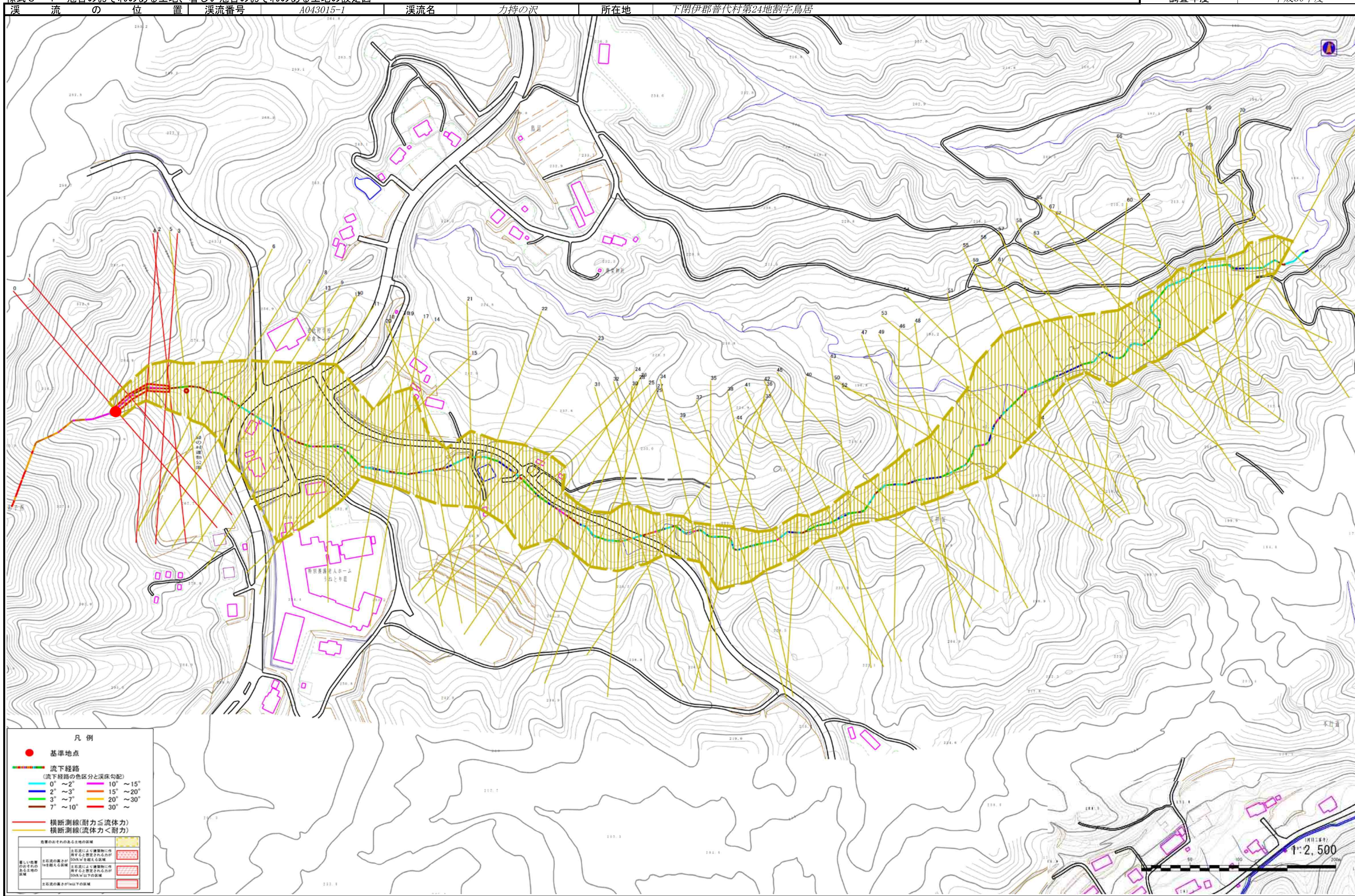
国土地理院の電子地形図20000『八戸、盛岡』及び電子地形図25000『玉川、普代』を掲載



# 土石流区域調査

様式3-1 危害のおそれのある土地、著しい危害のおそれのある土地の設定図

調査年度 平成30年度





## 土石流区域調査

様式3-2 建築物に作用すると想定される衝撃に関する事項

調査年度 平成30年度

溪流の位置	溪流番号	A043015-1	溪流名	力持の沢	所在地	下閉伊郡普代村第24地割字鳥居	
横断測線番号	土石流の高さh(m)	土石流の流体力Fd(kN/m <sup>2</sup> )	建築物の耐力P2(kN/m <sup>2</sup> )	横断測線番号	土石流の高さh(m)	土石流の流体力Fd(kN/m <sup>2</sup> )	建築物の耐力P2(kN/m <sup>2</sup> )
No.0	0.52	31.60	13.34	No.27	0.30	2.34	21.68
No.1	0.48	26.06	14.17	No.28	0.25	1.73	26.18
No.2	0.47	21.52	14.57	No.29	0.24	1.90	27.33
No.3	0.49	20.04	13.84	No.30	0.25	1.68	25.77
No.4	0.43	15.83	15.73	No.31	0.27	1.31	24.12
No.5	0.26	7.11	25.21	No.32	0.25	1.55	26.11
No.6	0.22	4.83	29.31	No.33	0.25	1.57	26.21
No.7	0.23	4.33	28.13	No.34	0.25	1.56	26.17
No.8	0.23	4.25	28.26	No.35	0.26	1.42	24.99
No.9	0.21	3.09	30.16	No.36	0.27	1.35	24.46
No.10	0.21	2.50	30.82	No.37	0.27	1.36	24.50
No.11	0.21	2.52	30.95	No.38	0.26	1.43	25.13
No.12	0.33	4.72	19.83	No.39	0.24	1.68	27.10
No.13	0.28	3.80	23.48	No.40	0.26	1.39	24.77
No.14	0.28	3.80	22.94	No.41	0.29	1.71	22.56
No.15	0.28	3.68	23.17	No.42	0.29	1.76	22.77
No.16	0.23	2.36	27.45	No.43	0.26	1.45	24.75
No.17	0.23	2.41	27.74	No.44	0.26	1.47	24.94
No.18	0.23	2.47	28.05	No.45	0.26	1.47	24.94
No.19	0.24	2.19	27.37	No.46	0.27	1.41	24.43
No.20	0.24	2.05	27.25	No.47	0.26	1.45	24.79
No.21	0.25	1.50	26.13	No.48	0.26	1.46	24.88
No.22	0.31	2.26	21.36	No.49	0.27	1.39	24.31
No.23	0.25	1.64	25.50	No.50	0.27	1.36	24.02
No.24	0.37	2.78	17.93	No.51	0.27	1.40	24.36
No.25	0.36	2.71	18.30	No.52	0.27	1.41	24.48
No.26	0.26	1.59	25.16	No.53	0.26	1.44	24.74

