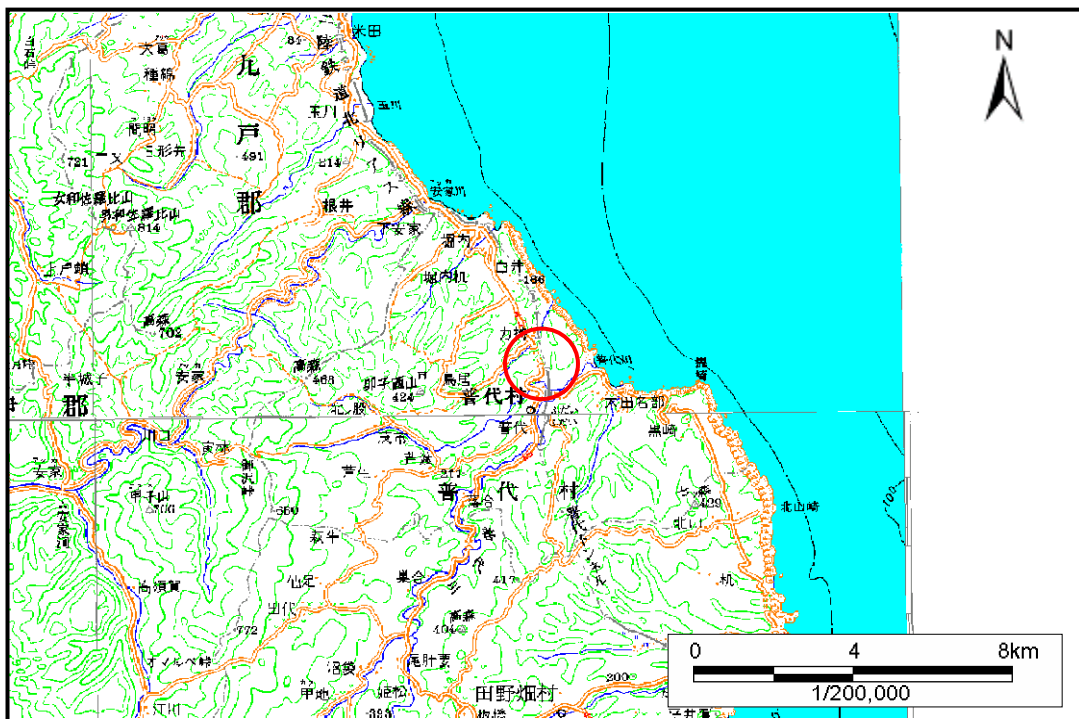


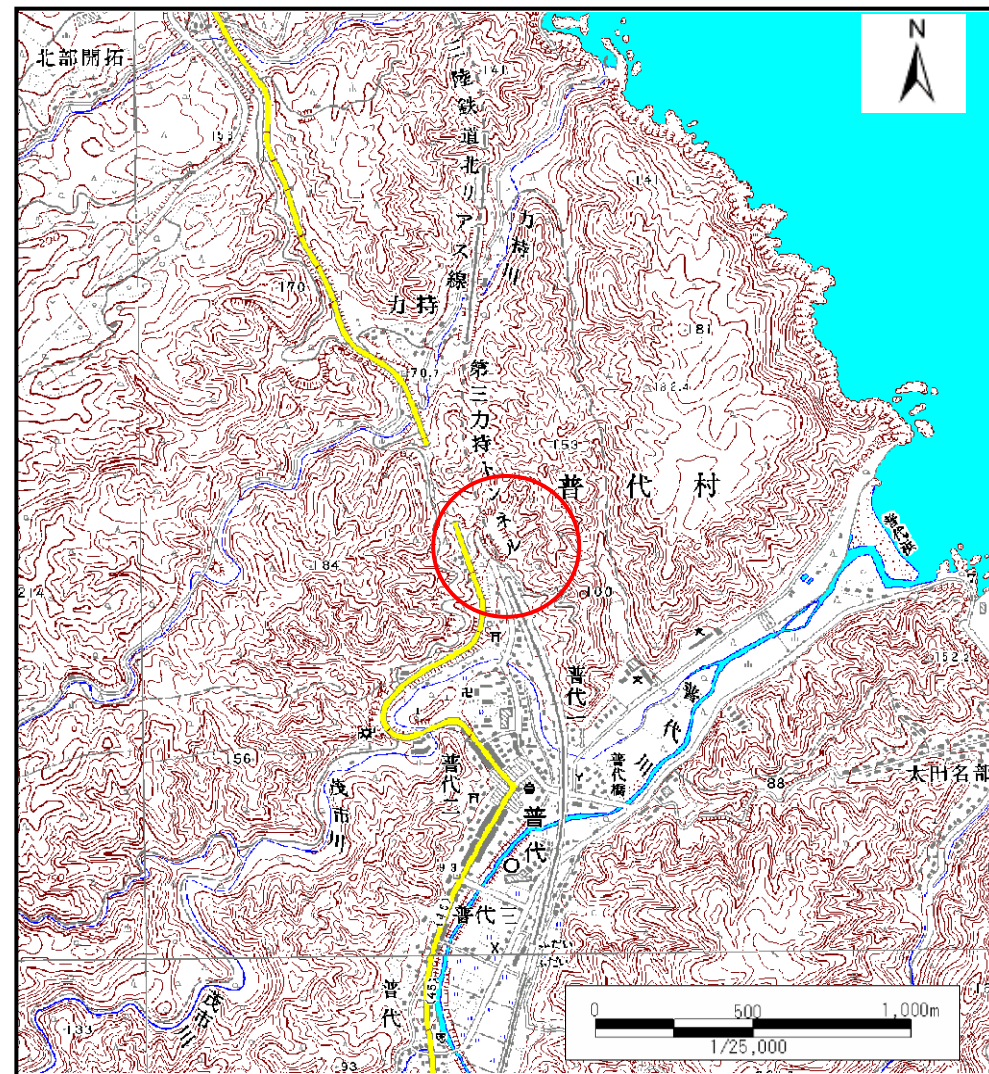
土砂災害防止に関する基礎調査(土石流)

表紙 位置,位置図

自然現象の種類	土石流
溪流番号	A043014
水系名	普代川
河川名	茂市川
溪流名	普代の沢(14)
所在地	岩手県下閉伊郡普代村第14地割字宇留部
調査機関	岩手県久慈地方振興局



位置図(S=1:200,000)

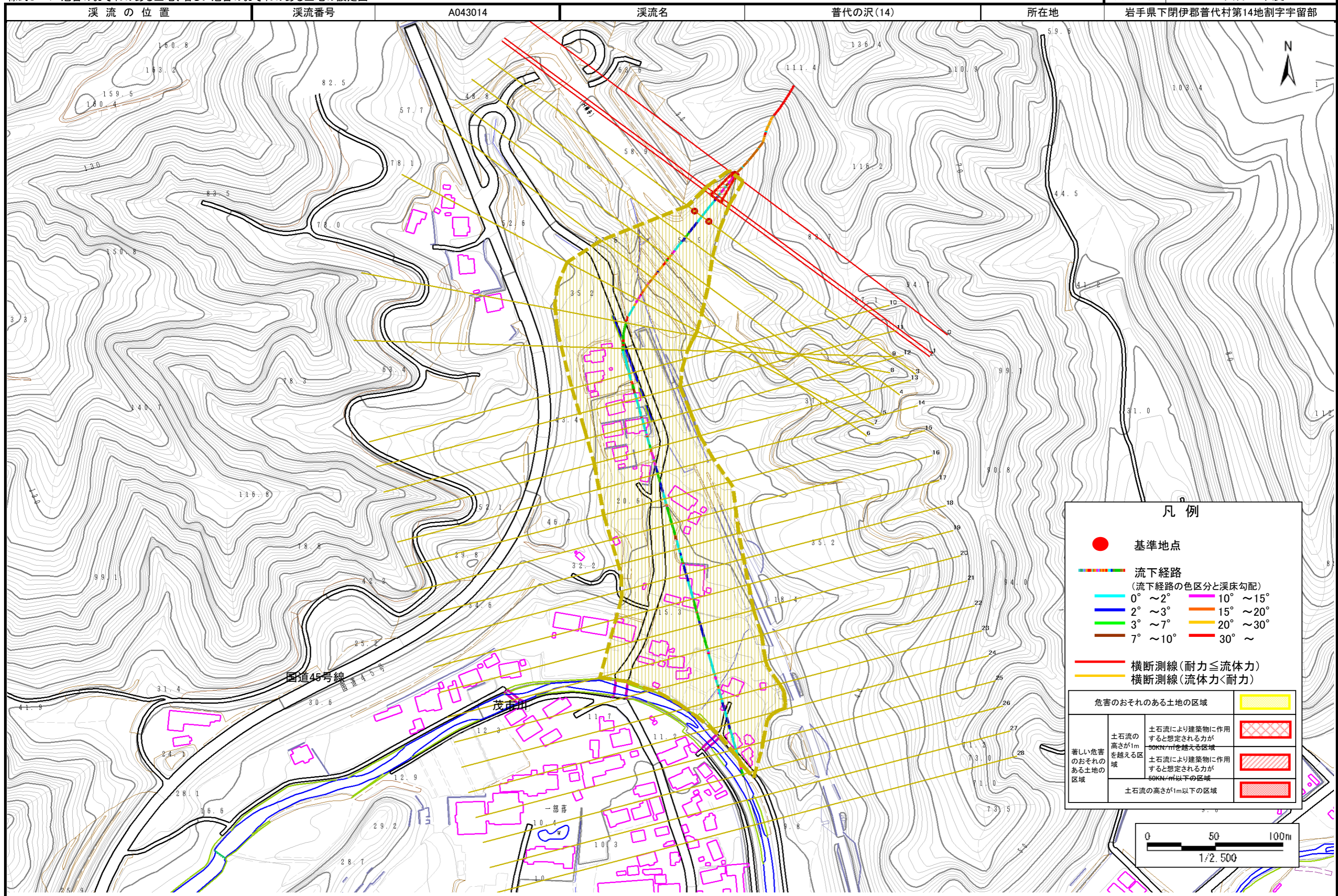


位置図(S=1:25,000)

土石流区域調書

様式3-1 危害のおそれのある土地、著しい危害のおそれのある土地の設定図

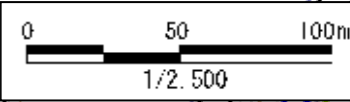
調査年度 平成19年度
所在地 岩手県下閉伊郡普代村第14地割字宇留部



凡例

- 基準地点
- 流下経路 (流下経路の色区分と溪床勾配)
 - 0° ~ 2°
 - 2° ~ 3°
 - 3° ~ 7°
 - 7° ~ 10°
 - 10° ~ 15°
 - 15° ~ 20°
 - 20° ~ 30°
 - 30° ~
- 横断測線 (耐力 ≤ 流体力)
- 横断測線 (流体力 < 耐力)

危害のおそれのある土地の区域		図例
著しい危害のおそれのある土地の区域	土石流の高さが1mを越える区域	斜線入り赤
	土石流により建築物に作用すると想定される力が50kN/mを越える区域	斜線入り赤
	土石流により建築物に作用すると想定される力が60kN/m以下の区域	斜線入り赤
	土石流の高さが1m以下の区域	赤



土石流区域調書

様式3-2 建築物に作用すると想定される衝撃に関する事項

調査年度	平成19年度
所在地	岩手県下閉伊郡普代村第14地割字宇留部

溪流の位置	溪流番号	A043014	溪流名	普代の沢(14)	所在地	岩手県下閉伊郡普代村第14地割字宇留部
-------	------	---------	-----	----------	-----	---------------------

横断測線番号	土石流の高さh(m)	土石流の流体力Fd(kN/m ²)	建築物の耐力P2(kN/m2)	横断測線番号	土石流の高さh(m)	土石流の流体力Fd(kN/m ²)	建築物の耐力P2(kN/m2)
No.0	0.63	54.42	11.23	No.27	0.24	1.19	26.94
No.1	0.37	24.85	18.39	No.28	0.25	1.11	25.98
No.2	0.33	20.99	20.53				
No.3	0.29	16.48	23.14				
No.4	0.30	15.57	22.53				
No.5	0.30	14.67	21.91				
No.6	0.31	14.50	21.79				
No.7	0.32	13.31	20.93				
No.8	0.27	8.33	24.78				
No.9	0.17	3.39	38.96				
No.10	0.14	2.09	45.49				
No.11	0.14	1.64	47.60				
No.12	0.13	1.49	48.19				
No.13	0.13	1.52	48.56				
No.14	0.16	2.07	41.16				
No.15	0.23	3.26	28.96				
No.16	0.23	2.36	28.69				
No.17	0.23	1.92	28.45				
No.18	0.24	1.42	27.30				
No.19	0.24	1.33	26.96				
No.20	0.24	1.44	28.00				
No.21	0.25	1.31	26.90				
No.22	0.24	1.32	26.99				
No.23	0.24	1.33	27.10				
No.24	0.26	1.11	25.90				
No.25	0.26	1.08	25.69				
No.26	0.25	1.15	26.50				

河川止めとした