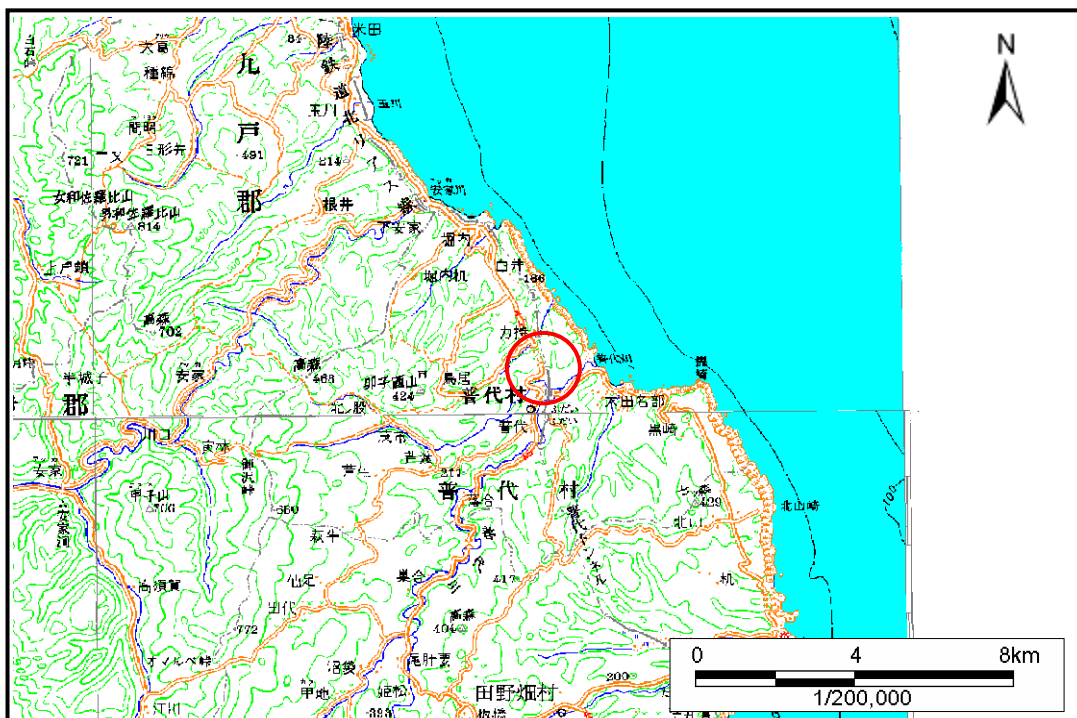


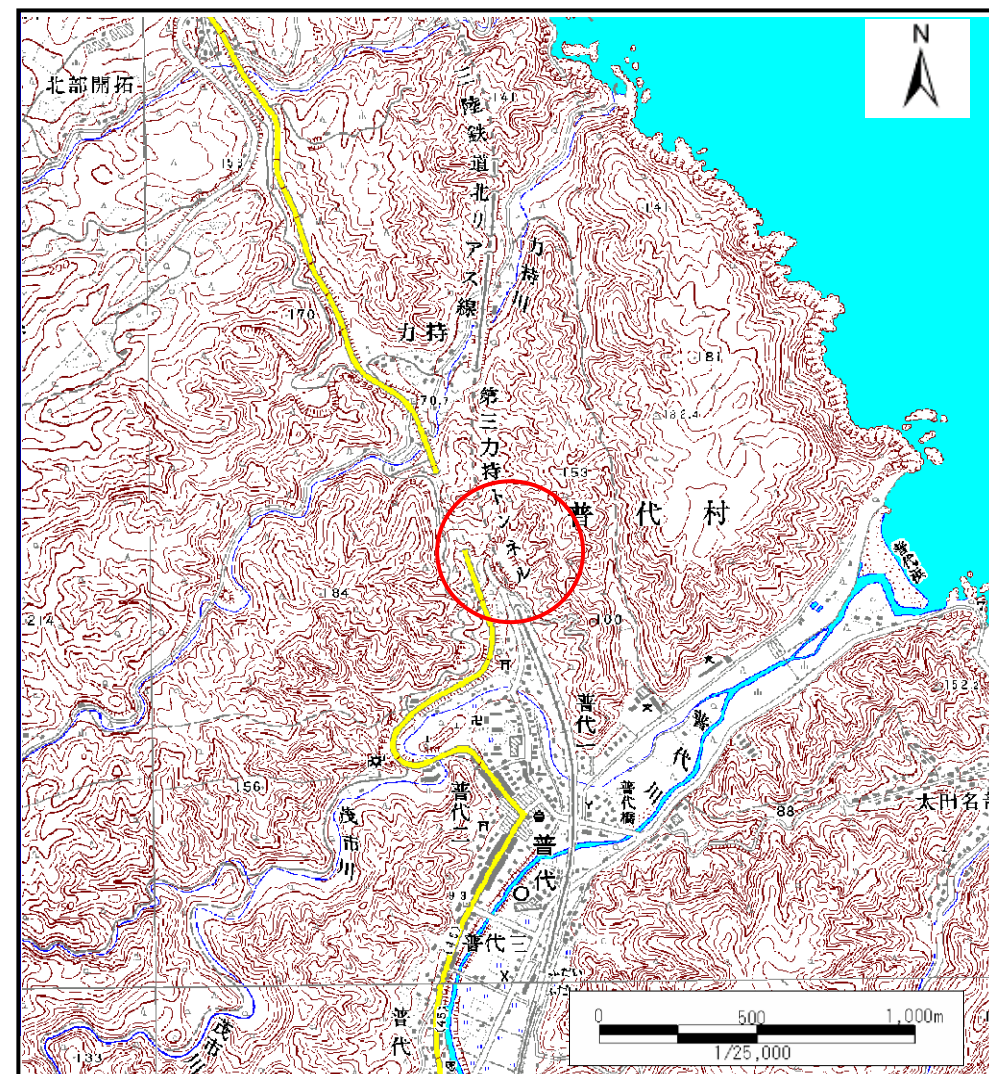
土砂災害防止に関する基礎調査(土石流)

表紙 位置,位置図

自然現象の種類	土石流
溪流番号	A043013-2
水系名	普代川
河川名	茂市川
溪流名	普代の沢(13)
所在地	岩手県下閉伊郡普代村第14地割字宇留部
調査機関	岩手県久慈地方振興局土木部



位置図(S=1:200,000)

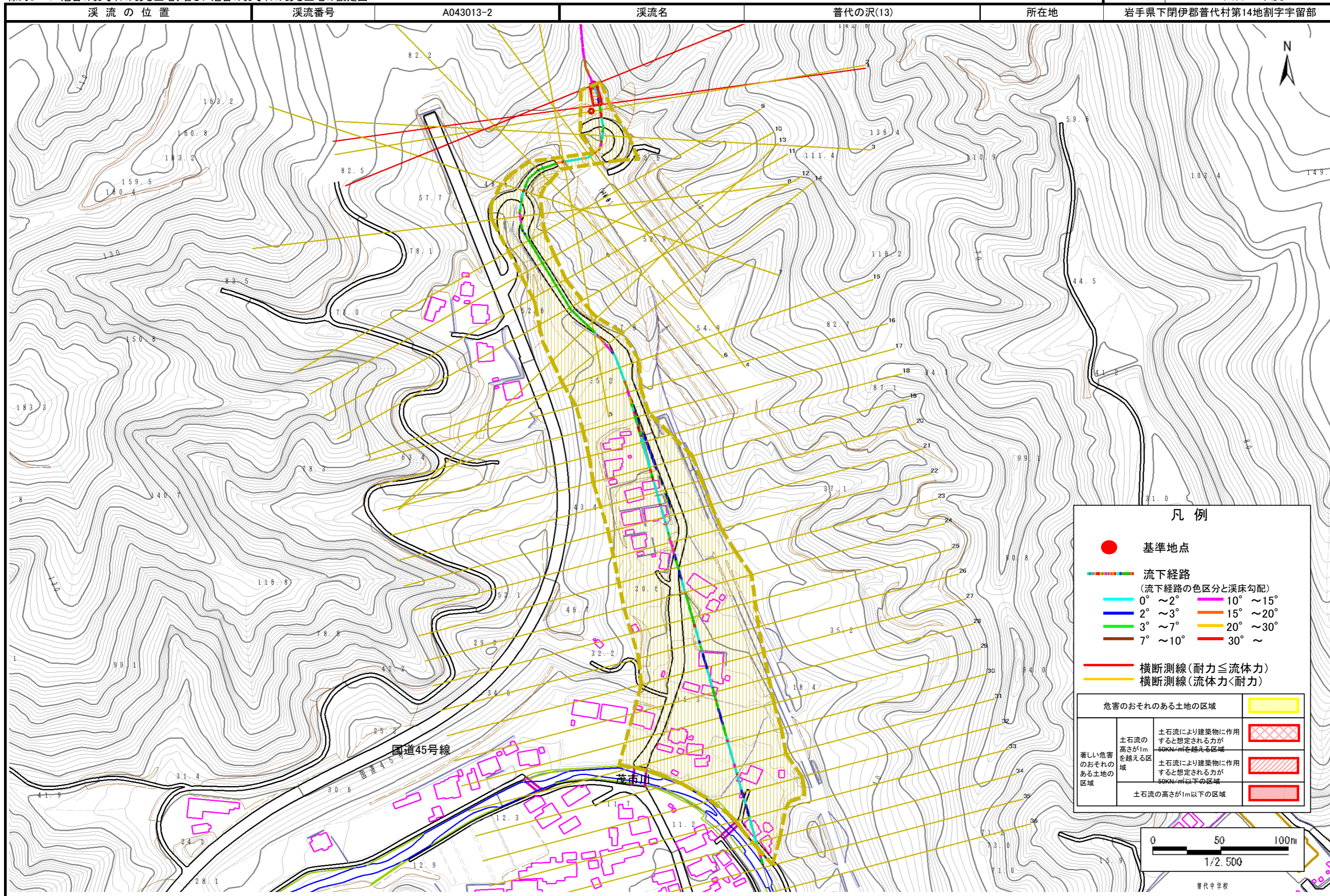


位置図(S=1:25,000)

土石流区域調書

様式3-1 危害のおそれのある土地、著しい危害のおそれのある土地の設定図

調査年度 平成19年度
所在地 岩手県下閉伊郡普代村第14地割字留部



土石流区域調査

様式3-2 建築物に作用すると想定される衝撃に関する事項

調査年度	平成19年度
所在地	岩手県下閉伊郡普代村第14地割字宇留部

溪流の位置	溪流番号	A043013-2	溪流名	普代の沢(13)	所在地	岩手県下閉伊郡普代村第14地割字宇留部
-------	------	-----------	-----	----------	-----	---------------------

横断測線番号	土石流の高さh(m)	土石流の流体力Fd(kN/m ²)	建築物の耐力P2(kN/m ²)	横断測線番号	土石流の高さh(m)	土石流の流体力Fd(kN/m ²)	建築物の耐力P2(kN/m ²)
No.0	0.58	26.33	12.07	No.27	0.26	1.54	25.52
No.1	0.49	21.50	13.97	No.28	0.26	1.51	25.24
No.2	0.33	12.47	20.30	No.29	0.25	1.61	26.05
No.3	0.33	12.50	20.32	No.30	0.26	1.53	25.42
No.4	0.18	4.24	35.37	No.31	0.26	1.51	25.30
No.5	0.15	2.41	43.81	No.32	0.27	1.39	24.81
No.6	0.20	3.88	32.57	No.33	0.28	1.23	24.09
No.7	0.23	4.09	28.26	No.34	0.28	1.16	23.77
No.8	0.22	3.24	29.60	No.35	0.27	1.26	24.72
No.9	0.22	2.86	30.08	No.36	0.26	1.32	25.20
No.10	0.22	2.46	30.43				
No.11	0.22	2.05	30.48				
No.12	0.21	2.09	30.79				
No.13	0.22	1.93	30.42				
No.14	0.21	2.06	31.42				
No.15	0.21	2.08	31.58				
No.16	0.39	3.27	17.45				
No.17	0.25	1.84	26.08				
No.18	0.25	1.84	26.08				
No.19	0.26	1.66	25.68				
No.20	0.25	1.76	26.42				
No.21	0.25	1.69	25.92				
No.22	0.25	1.74	26.27				
No.23	0.25	1.79	26.62				
No.24	0.25	1.78	26.53				
No.25	0.25	1.77	26.46				
No.26	0.26	1.51	25.25				

河川止めとした