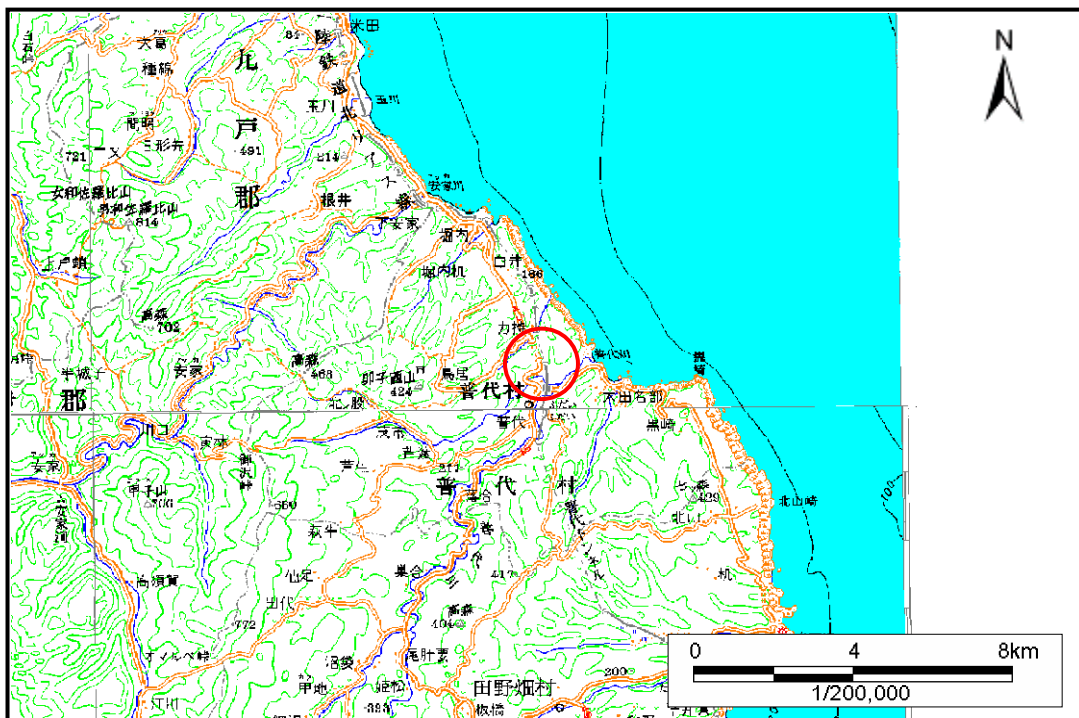


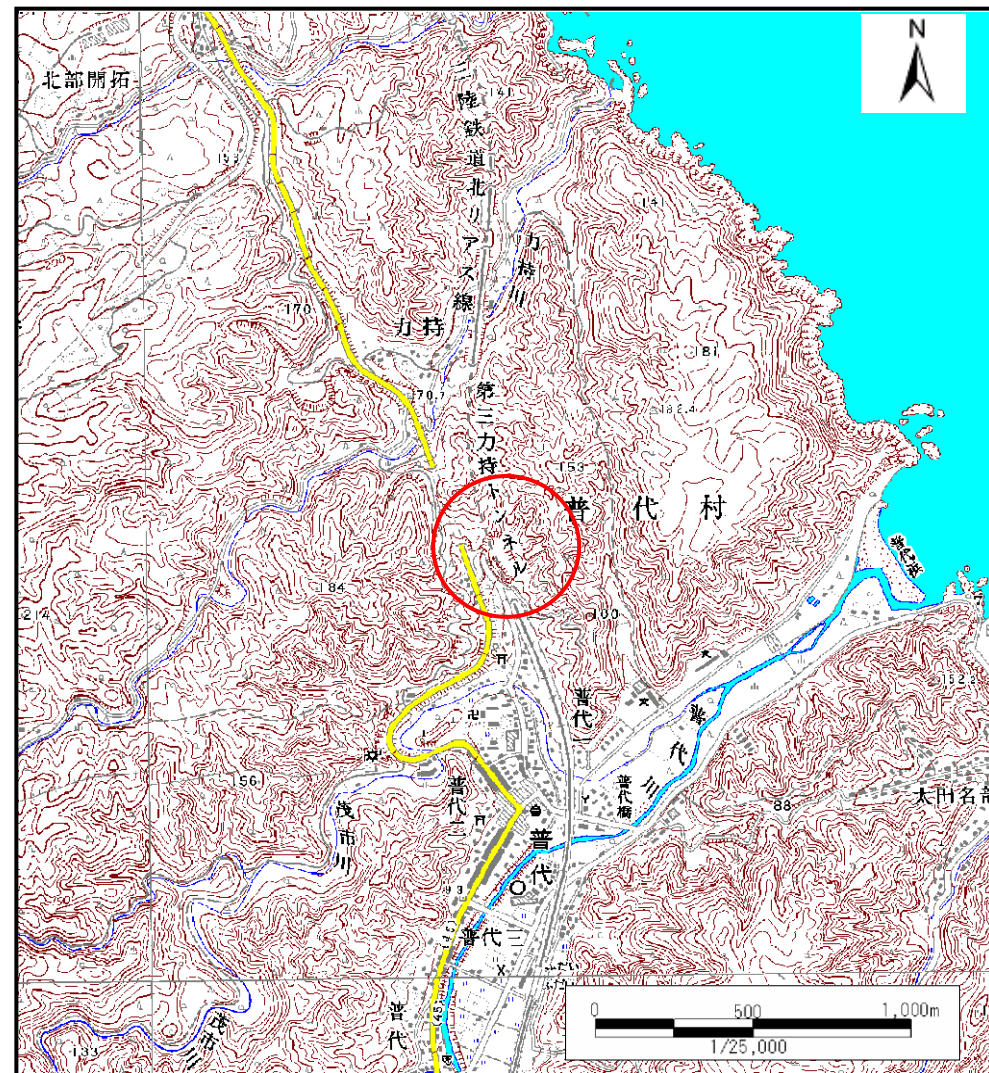
# 土砂災害防止に関する基礎調査(土石流)

表紙 位置,位置図

自然現象の種類	土石流
溪流番号	A043013-1
水系名	普代川
河川名	茂市川
溪流名	普代の沢(13)
所在地	岩手県下閉伊郡普代村第14地割字宇留部
調査機関	岩手県久慈地方振興局土木部



位置図(S=1:200,000)

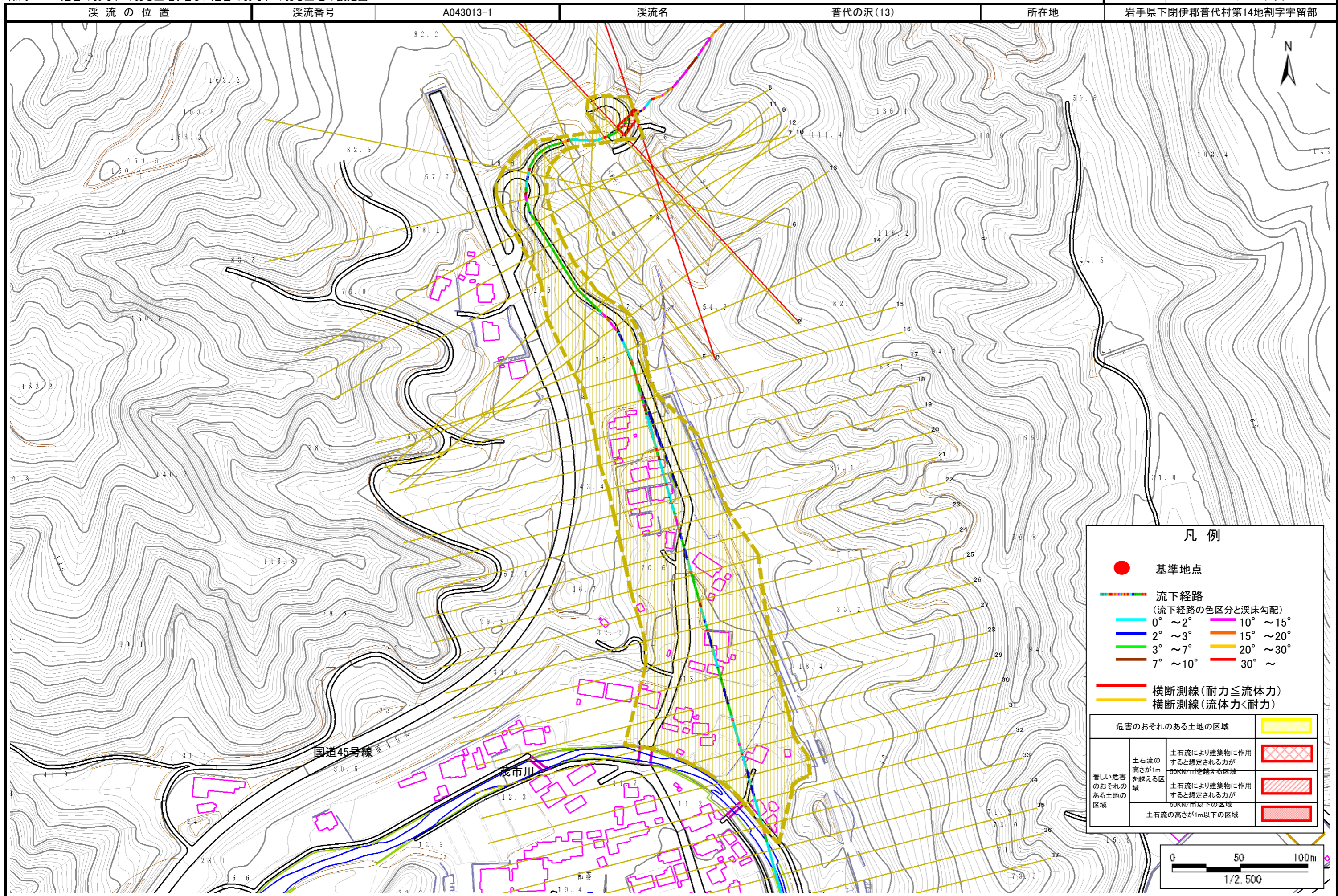


位置図(S=1:25,000)

# 土石流区域調書

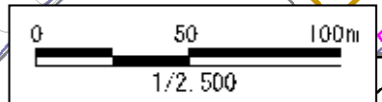
様式3-1 危害のおそれのある土地、著しい危害のおそれのある土地の設定図

調査年度 平成19年度  
所在地 岩手県下閉伊郡普代村第14地割字留部



## 凡例

- 基準地点
  - 流下経路  
(流下経路の色区分と溪床勾配)
    - 0° ~ 2°
    - 2° ~ 3°
    - 3° ~ 7°
    - 7° ~ 10°
    - 10° ~ 15°
    - 15° ~ 20°
    - 20° ~ 30°
    - 30° ~
  - 横断測線 (耐力 ≤ 流体力)
  - 横断測線 (流体力 < 耐力)
- | 危害のおそれのある土地の区域    |                 |  |
|-------------------|-----------------|--|
| 著しい危害のおそれのある土地の区域 | 土石流の高さが1mを越える区域 | 土石流により建築物に作用すると想定される力が50kN/m <sup>2</sup> を越える区域 |
|                   | 土石流の高さが1m以下の区域  | 土石流により建築物に作用すると想定される力が50kN/m <sup>2</sup> 以下の区域  |
|                   |                 |  |



## 土石流区域調査

様式3-2 建築物に作用すると想定される衝撃に関する事項

調査年度	平成19年度
所在地	岩手県下閉伊郡普代村第14地割字宇留部

溪流の位置	溪流番号	A043013-1	溪流名	普代の沢(13)	所在地	岩手県下閉伊郡普代村第14地割字宇留部
-------	------	-----------	-----	----------	-----	---------------------

横断測線番号	土石流の高さh(m)	土石流の流体力Fd(kN/m <sup>2</sup> )	建築物の耐力P2(kN/m <sup>2</sup> )	横断測線番号	土石流の高さh(m)	土石流の流体力Fd(kN/m <sup>2</sup> )	建築物の耐力P2(kN/m <sup>2</sup> )
No.0	0.49	26.03	14.06	No.27	0.26	1.51	25.24
No.1	0.40	17.43	16.92	No.28	0.26	1.52	25.29
No.2	0.40	16.87	17.15	No.29	0.26	1.55	25.55
No.3	0.26	7.08	25.27	No.30	0.26	1.52	25.26
No.4	0.22	5.09	29.25	No.31	0.27	1.34	24.57
No.5	0.24	5.64	27.29	No.32	0.28	1.22	24.04
No.6	0.23	4.46	28.05	No.33	0.28	1.12	23.47
No.7	0.22	3.35	29.98	No.34	0.27	1.24	24.71
No.8	0.21	2.93	30.60	No.35	0.26	1.29	25.18
No.9	0.21	2.64	30.94	No.36	0.28	1.18	24.07
No.10	0.21	2.04	31.23	No.37	0.28	1.15	23.77
No.11	0.21	1.75	31.03				
No.12	0.21	1.53	30.63				
No.13	0.19	1.85	33.57				
No.14	0.20	1.76	32.76				
No.15	0.36	2.94	18.58				
No.16	0.25	1.85	26.17				
No.17	0.25	1.79	25.96				
No.18	0.25	1.80	26.02				
No.19	0.26	1.76	25.90				
No.20	0.26	1.69	25.74				
No.21	0.25	1.78	26.39				
No.22	0.25	1.79	26.48				
No.23	0.25	1.79	26.43				
No.24	0.25	1.78	26.41				
No.25	0.26	1.52	25.27				
No.26	0.26	1.53	25.36				

河川止めとした