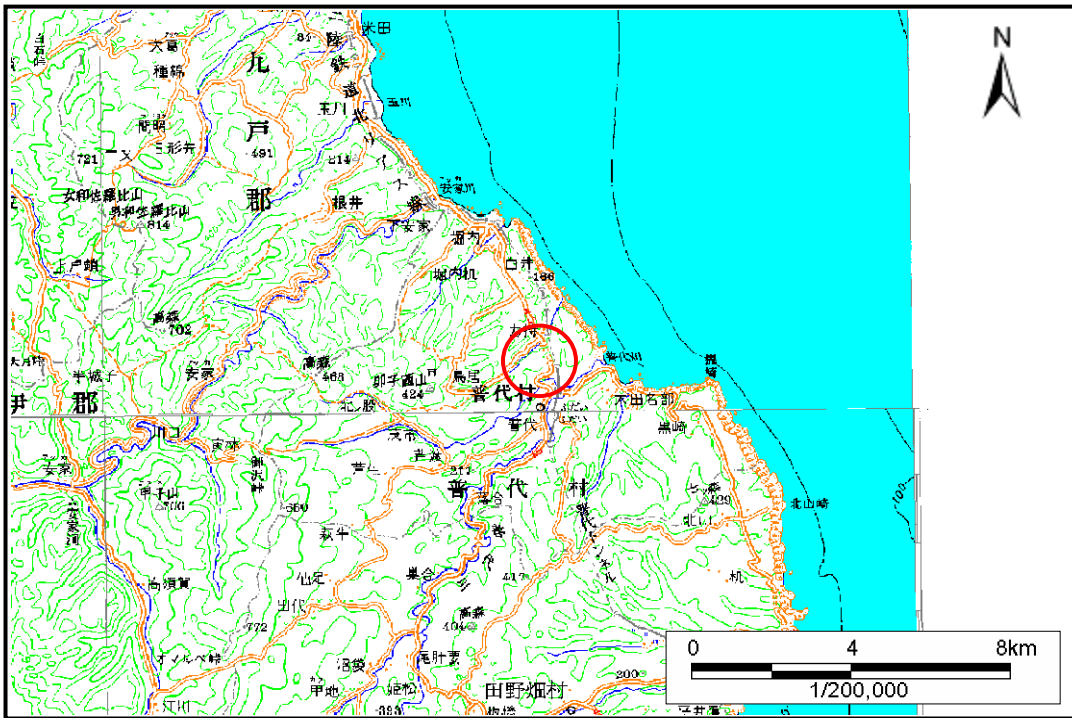


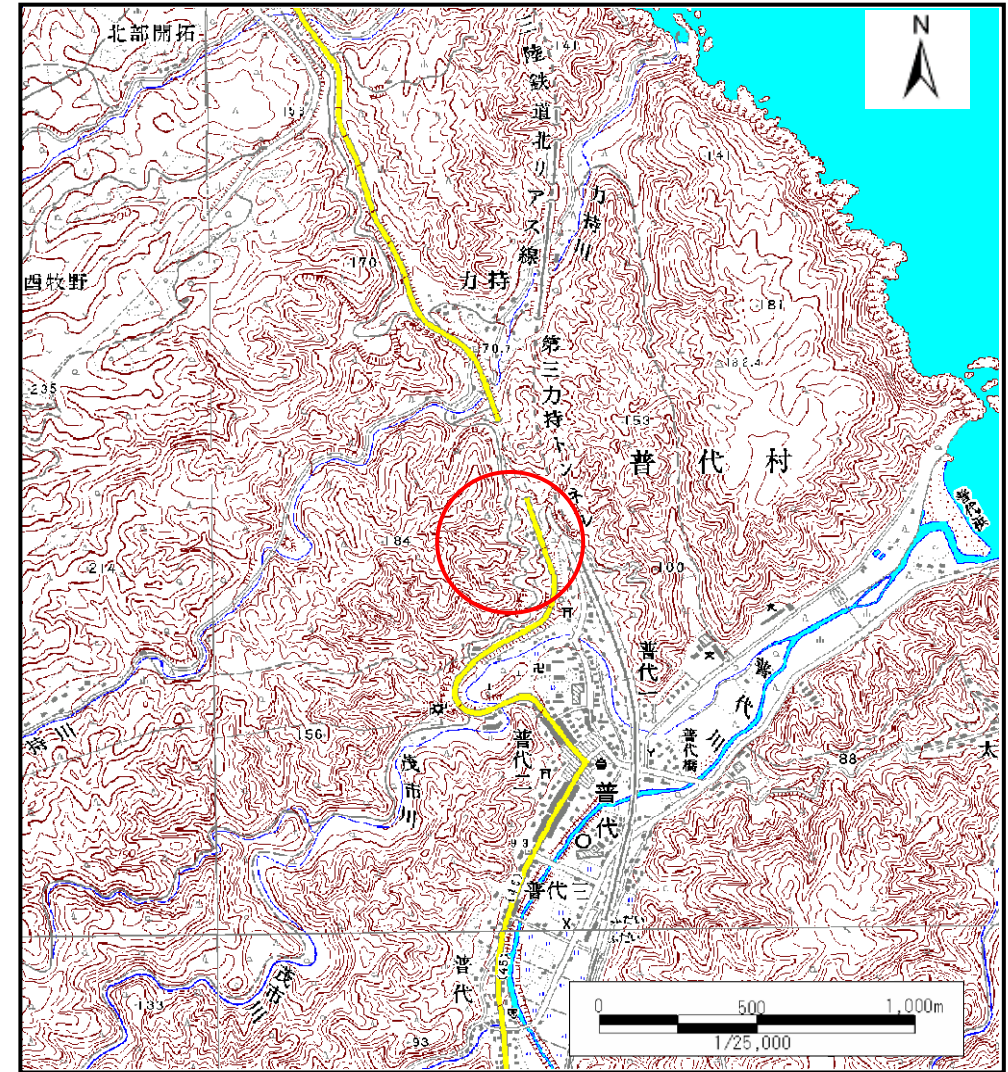
土砂災害防止に関する基礎調査(土石流)

表紙 位置,位置図

自然現象の種類	土石流
溪流番号	A043012
水系名	普代川
河川名	茂市川
溪流名	普代の沢(12)
所在地	岩手県下閉伊郡普代村第15地割字堤
調査機関	岩手県久慈地方振興局土木部



位置図(S=1:200,000)

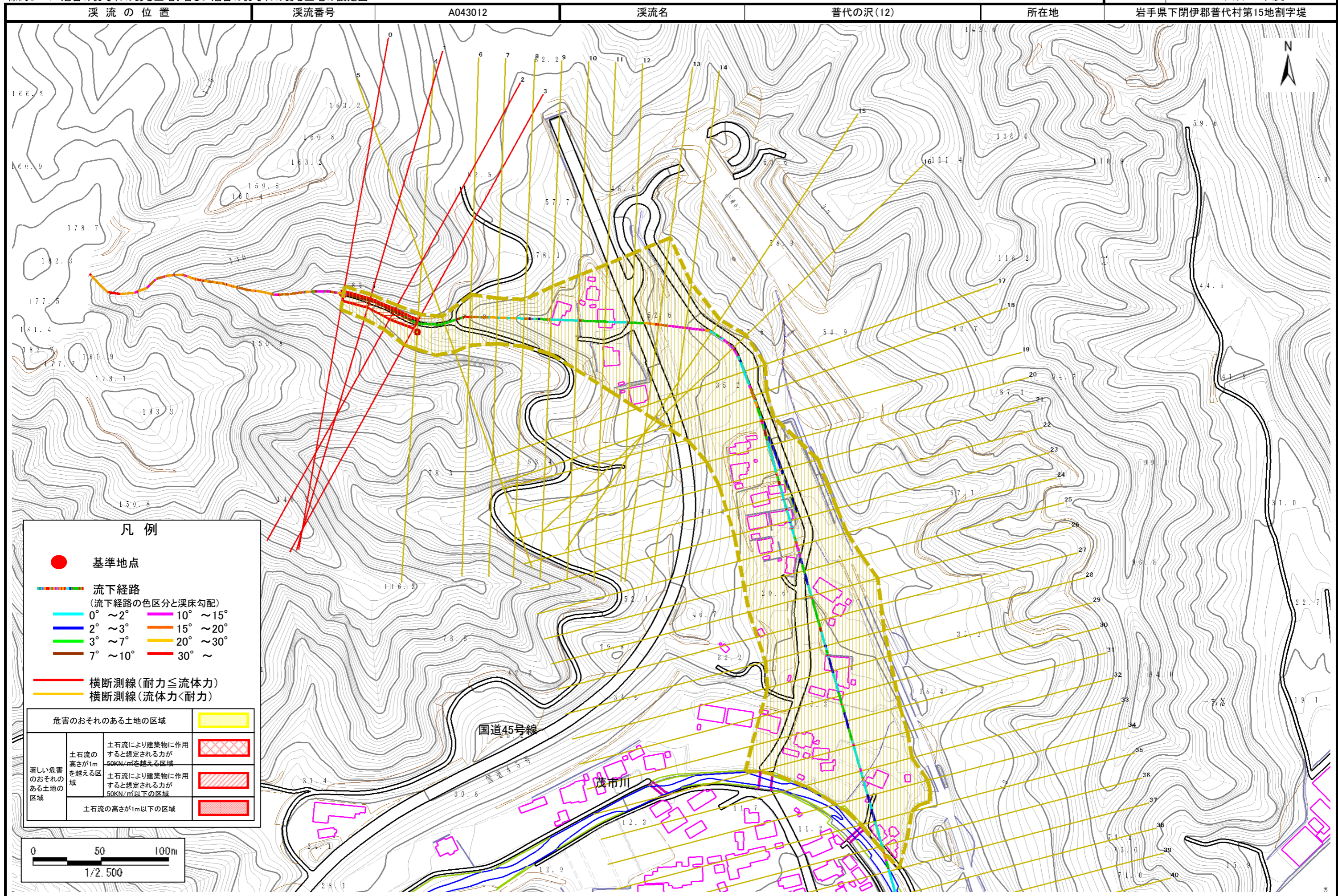


位置図(S=1:25,000)

土石流区域調書

様式3-1 危害のおそれのある土地、著しい危害のおそれのある土地の設定図

調査年度 平成19年度
所在地 岩手県下閉伊郡普代村第15地割字堤



土石流区域調書

様式3-2 建築物に作用すると想定される衝撃に関する事項

調査年度	平成19年度
所在地	岩手県下閉伊郡普代村第15地割字堤

溪流の位置	溪流番号	A043012	溪流名	普代の沢(12)	所在地	岩手県下閉伊郡普代村第15地割字堤	
横断測線番号	土石流の高さh(m)	土石流の流体力Fd(kN/m ²)	建築物の耐力P2(kN/m ²)	横断測線番号	土石流の高さh(m)	土石流の流体力Fd(kN/m ²)	建築物の耐力P2(kN/m ²)
No.0	0.43	22.93	15.88	No.27	0.24	1.68	27.65
No.1	0.45	22.52	15.21	No.28	0.25	1.40	26.78
No.2	0.42	18.30	16.31	No.29	0.25	1.30	26.36
No.3	0.47	19.86	14.75	No.30	0.25	1.36	26.89
No.4	0.33	12.48	20.30	No.31	0.24	1.45	27.79
No.5	0.30	10.07	22.13	No.32	0.24	1.38	27.09
No.6	0.34	10.13	19.76	No.33	0.24	1.37	26.98
No.7	0.32	8.70	20.89	No.34	0.25	1.28	26.26
No.8	0.24	5.41	27.20	No.35	0.26	1.13	25.51
No.9	0.22	3.96	30.10	No.36	0.26	1.10	25.31
No.10	0.20	2.90	32.19	No.37	0.25	1.17	26.13
No.11	0.20	2.66	32.58	No.38	0.25	1.22	26.62
No.12	0.20	2.43	32.89	No.39	0.26	1.12	25.52
No.13	0.19	2.61	34.04	No.40	0.26	1.08	25.22
No.14	0.19	2.76	34.99				
No.15	0.19	2.78	35.08				
No.16	0.19	2.64	34.24				
No.17	0.20	2.45	32.99				
No.18	0.36	5.05	18.85				
No.19	0.53	8.75	13.15				
No.20	0.23	2.88	28.19				
No.21	0.23	2.48	28.29				
No.22	0.23	2.58	28.83				
No.23	0.23	2.01	28.11				
No.24	0.24	1.67	27.57				
No.25	0.24	1.68	27.65				
No.26	0.24	1.68	27.60				

河川止めとした