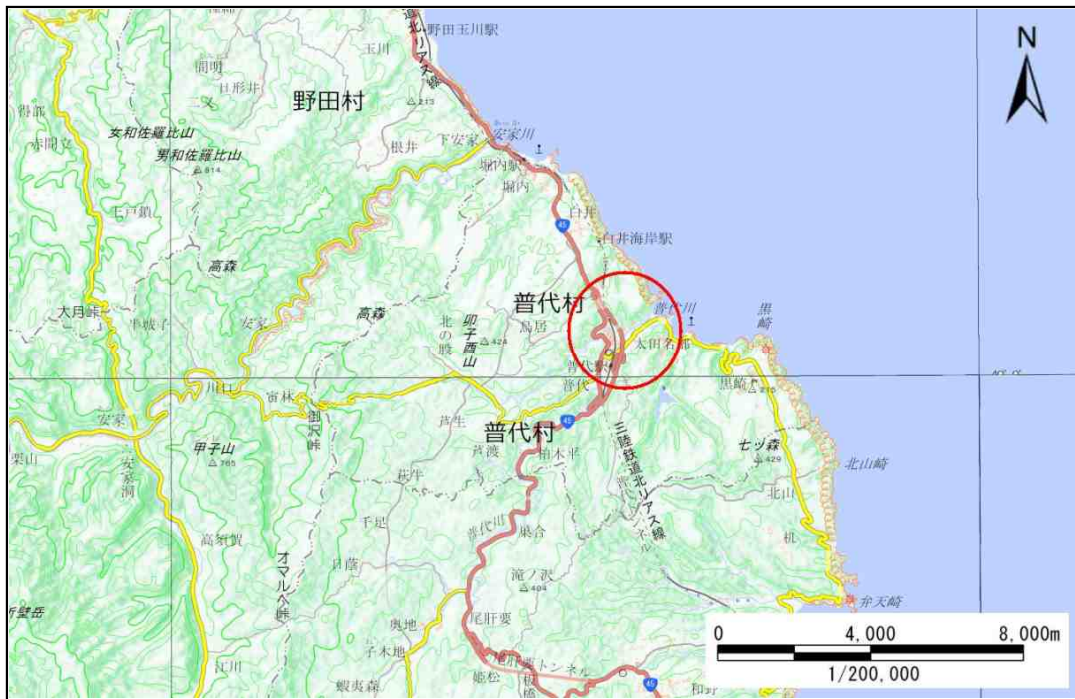


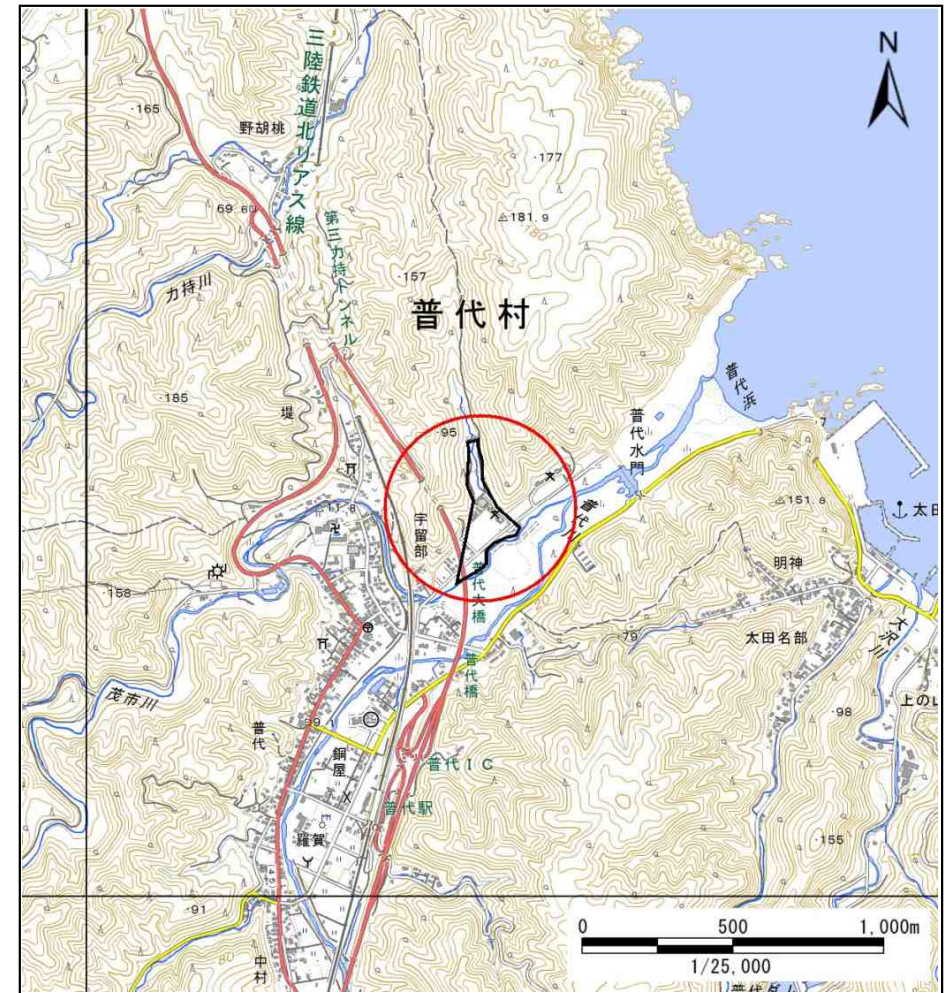
土砂災害防止に関する基礎調査(土石流)

表紙 位置図、概況図

自然現象の種類	土石流
溪流番号	A043007
水系名	普代川
河川名	茂市川
溪流名	普代の沢(7)
所在地	下閉伊郡普代村第14地割字宇留部
調査機関	県北広域振興局土木部



概況図 (S=1:200,000)



位置図 (S=1:25,000)

岩手県

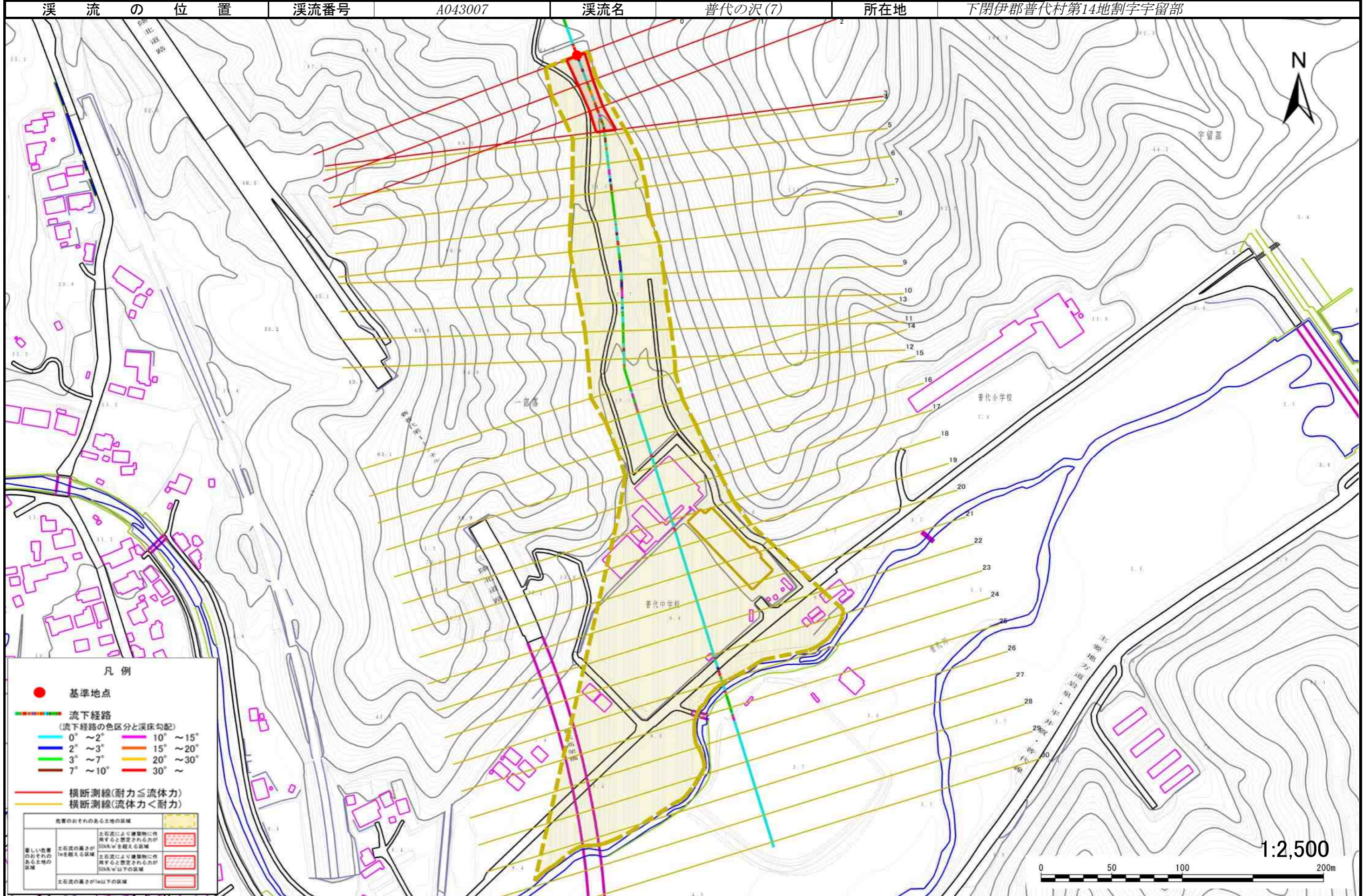
国土地理院の電子地形図20000『八戸、盛岡』及び電子地形図25000『玉川、普代、沼袋、田野畑』を掲載

土石流区域調査

様式3-1 危害のおそれのある土地、著しい危害のおそれのある土地の設定図

調査年度

平成30年度



土石流区域調査書

様式3-2 建築物に作用すると想定される衝撃に関する事項

調査年度	平成30年度
所在地	下閉伊郡普代村第14地割字宇留部

溪流の位置	溪流番号	A043007	溪流名	普代の沢(7)	所在地	調査年度	平成30年度
横断測線番号	土石流の高さh(m)	土石流の流体力Fd(kN/m ²)	建築物の耐力P2(kN/m ²)	横断測線番号	土石流の高さh(m)	土石流の流体力Fd(kN/m ²)	建築物の耐力P2(kN/m ²)
No.0	0.79	11.83	9.28	No.27	0.70	3.86	10.25
No.1	0.90	12.30	8.28	No.28	0.69	3.94	10.35
No.2	0.96	13.48	7.86	No.29	0.78	2.83	9.32
No.3	0.78	9.60	9.29	No.30	0.78	2.83	9.33
No.4	0.73	8.60	9.85				
No.5	0.62	6.11	11.32				
No.6	0.63	5.78	11.23				
No.7	0.73	7.77	9.84				
No.8	0.61	6.13	11.45				
No.9	0.62	6.00	11.34				
No.10	0.64	6.68	11.06				
No.11	0.66	4.93	10.73				
No.12	0.65	5.15	10.94				
No.13	0.66	4.90	10.71				
No.14	0.64	5.25	11.04				
No.15	0.64	5.22	11.01				
No.16	0.63	5.39	11.17				
No.17	0.66	4.84	10.69				
No.18	0.68	4.38	10.47				
No.19	0.64	5.02	11.11				
No.20	0.66	4.61	10.70				
No.21	0.68	4.43	10.53				
No.22	0.69	4.13	10.33				
No.23	0.72	3.67	10.03				
No.24	0.66	4.31	10.75				
No.25	0.67	4.21	10.64				
No.26	0.71	3.76	10.14				