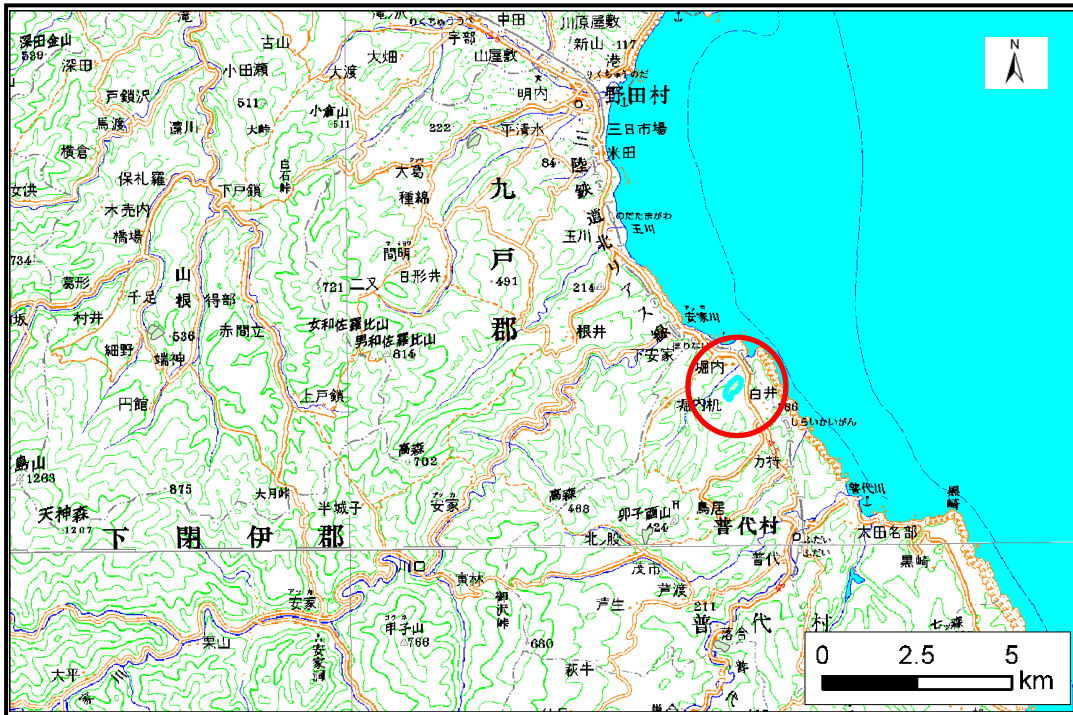


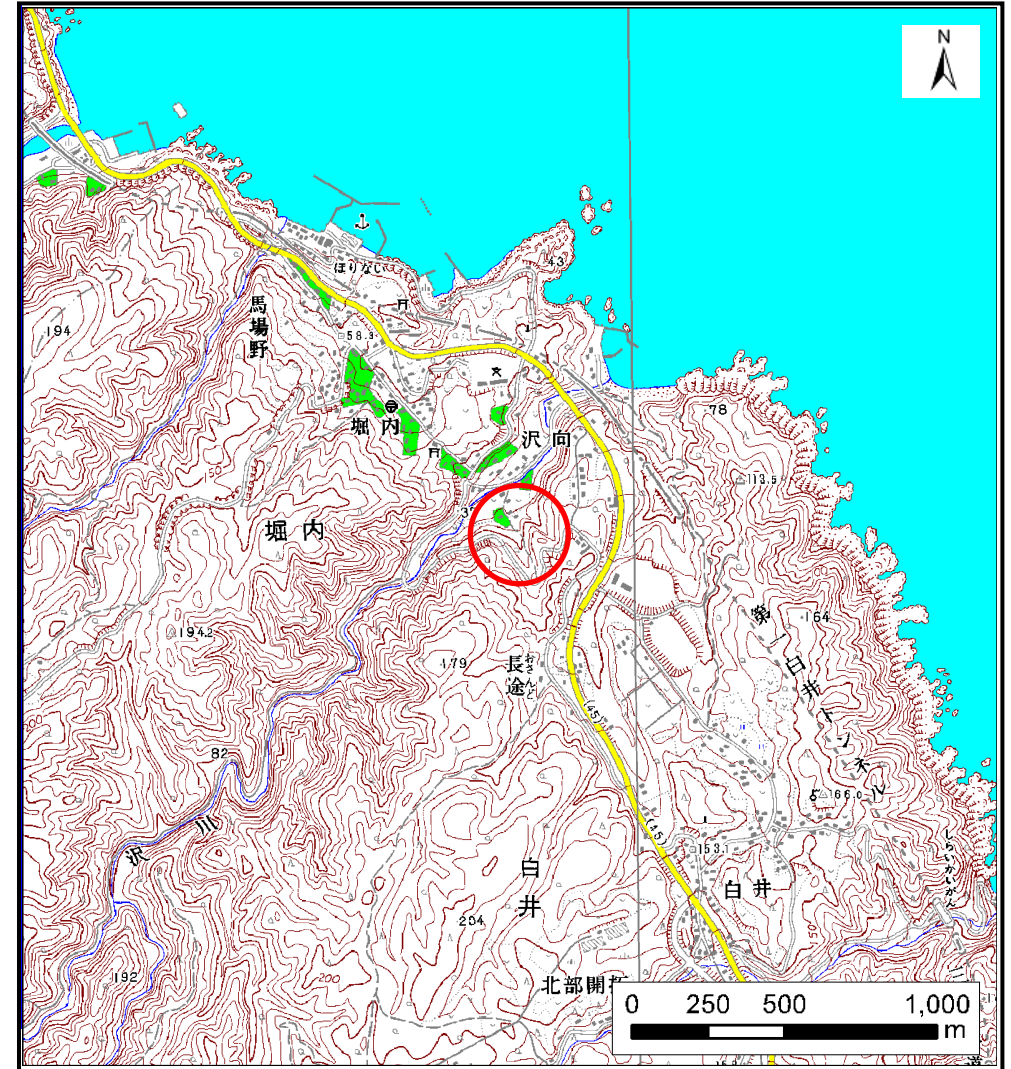
# 土砂災害防止に関する基礎調査(土石流)

表紙 位置,位置図

自然現象の種類	土石流
溪流番号	A042008
水系名	-
河川名	-
溪流名	沢向の沢
所在地	下閉伊郡普代村普代第19地割字白井
調査機関	岩手県久慈地方振興局土木部



位置図(S=1:200,000)



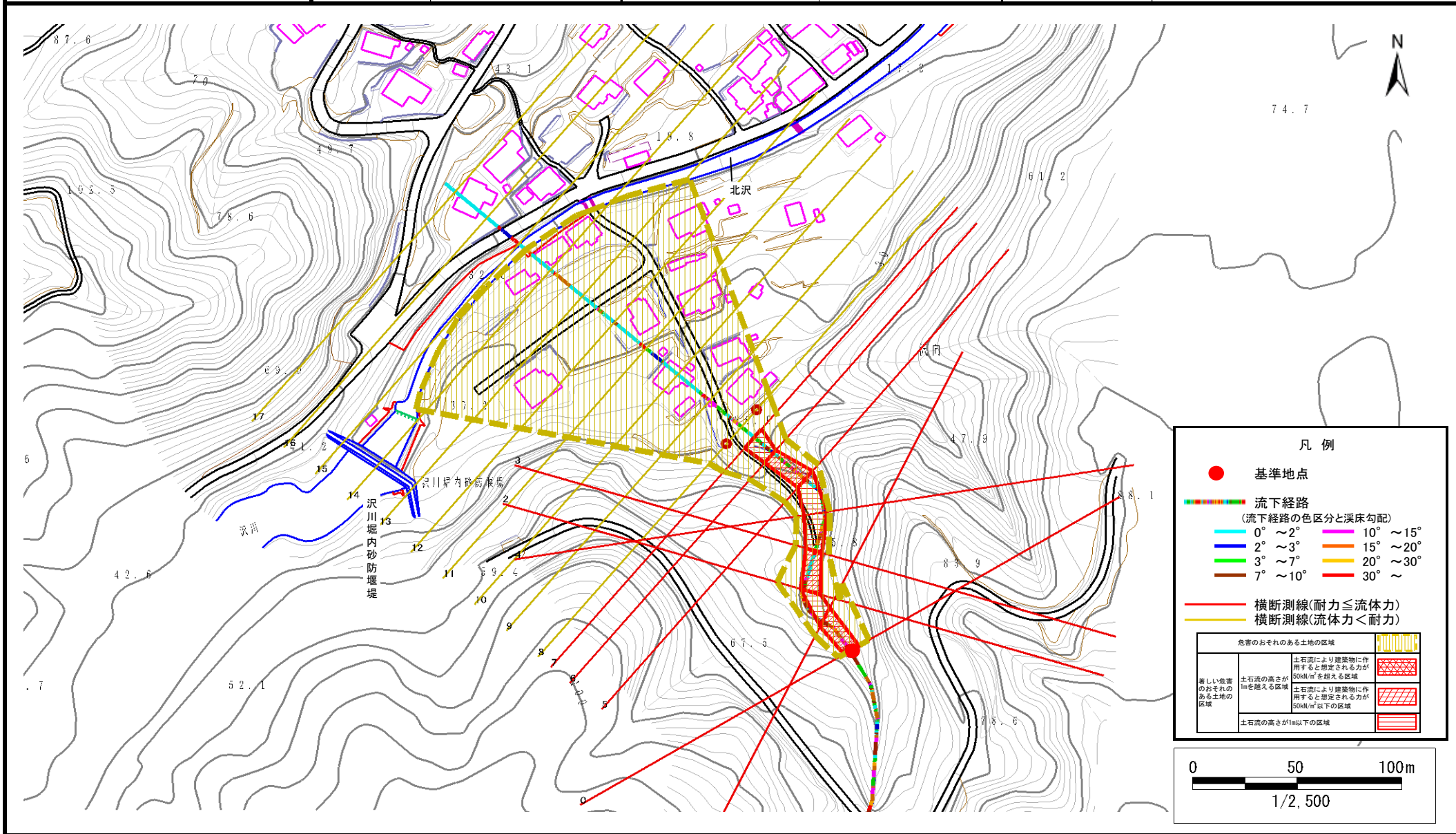
概況図(S=1:25,000)

# 土石流区域調査

様式3-1 危害のおそれのある土地、著しい危害のおそれのある土地の設定図

調査年度 平成20年度

溪流の位置 溪流番号 A042008 溪流名 沢向の沢 所在地 下閉伊郡普代村普代第19地割字白井



### 土 石 流 区 域 調 書

様式3-2 建築物に作用すると想定される衝撃に関する事項

調査年度 平成20年度

渓流の位置	溪流番号 A042008	溪流名	沢向の沢	所在地	下閉伊郡普代村普代第19地割字白井
-------	-----------------	-----	------	-----	-------------------

横断測線番号	土石流の高さh(m)	土石流の流体力Fd(kN/m <sup>2</sup> )	建築物の耐力P2(kN/m <sup>2</sup> )	横断測線番号	土石流の高さh(m)	土石流の流体力Fd(kN/m <sup>2</sup> )	建築物の耐力P2(kN/m <sup>2</sup> )
No.0	1.32	54.94	6.24				
No.1	1.07	39.18	7.24				
No.2	0.99	26.69	7.72				
No.3	1.07	26.59	7.23				
No.4	0.85	21.08	8.73				
No.5	0.88	19.31	8.46				
No.6	1.01	26.17	7.56				
No.7	0.80	14.44	9.17				
No.8	0.56	8.71	12.35				
No.9	0.56	8.47	12.36				
No.10	0.56	7.63	12.36				
No.11	0.56	7.42	12.35				
No.12	0.56	7.29	12.35				
No.13	0.57	6.63	12.29				
No.14	0.53	7.58	13.05				
No.15	0.55	6.98	12.58				
No.16	0.64	3.53	11.10				
No.17	0.75	2.19	9.68				