

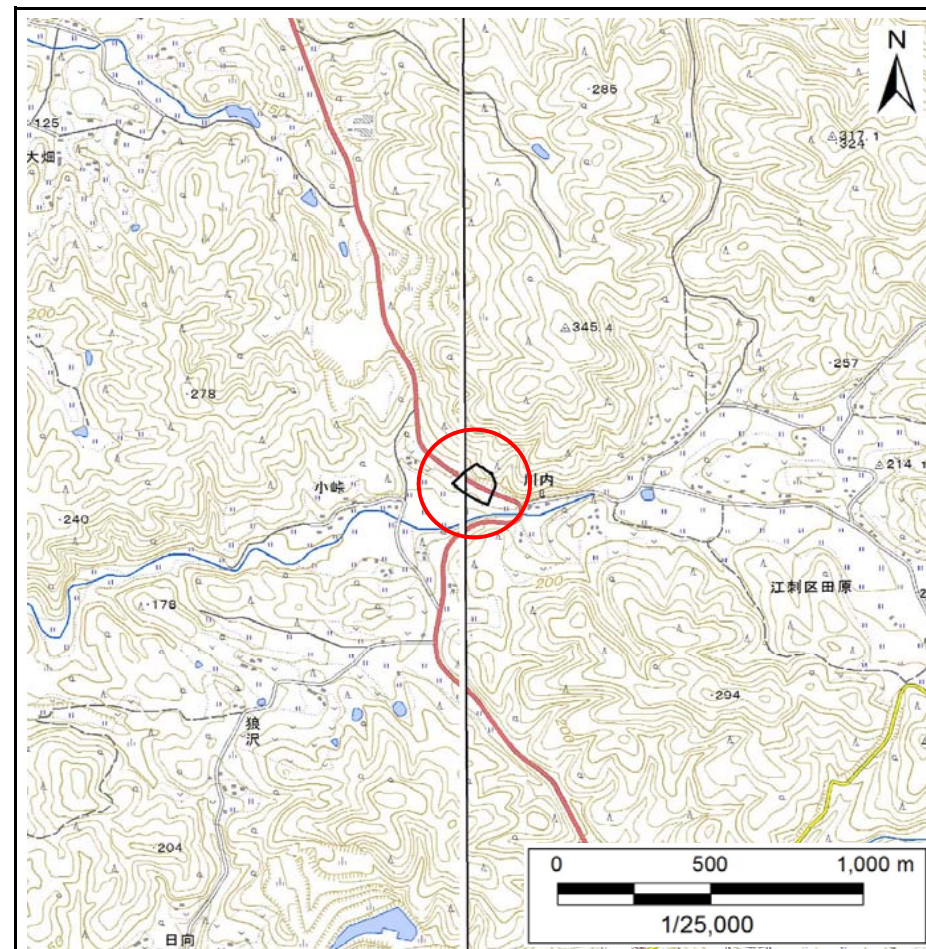
# 土砂災害防止に関する基礎調査(急傾斜地の崩壊)

表紙 概況、位置図

自然現象の種類	急傾斜地の崩壊
箇所番号	155E1003
箇所名	小峠
所在地	奥州市江刺区田原字小峠
調査機関	県南広域振興局土木部



概況図(S=1:200,000)



位置図(S=1:25,000)

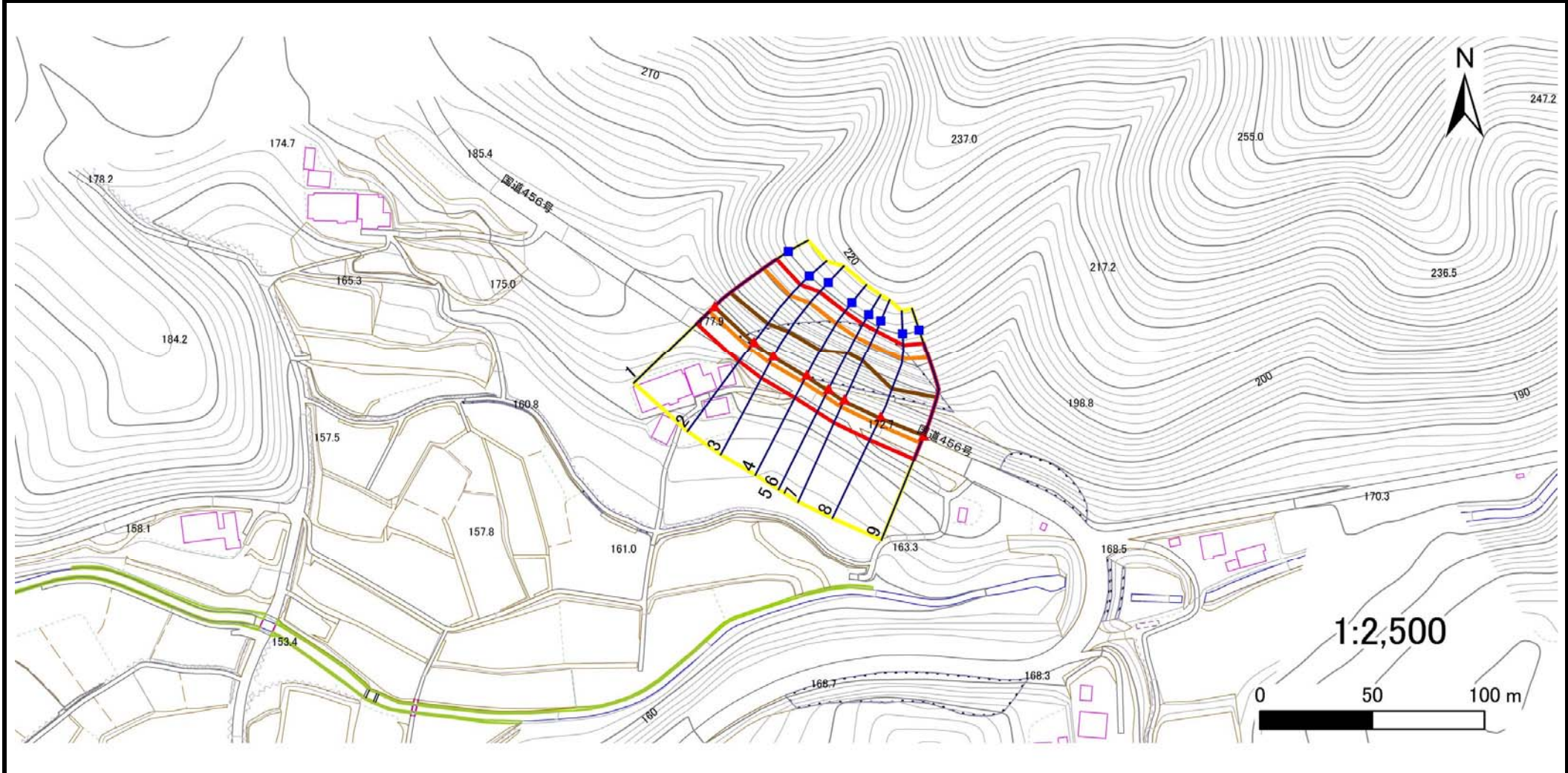
国土地理院の電子地形図20000『5841』及び電子地形図25000『584151・584152』を掲載

# 急傾斜地の崩壊区域調査

様式3-1 危害のおそれのある土地、著しい危害のおそれのある土地の設定図

調査年度 平成29年度

急傾斜地の位置	箇所番号	箇所名	所在地
	155E1003	小峠	奥州市江刺区田原字小峠



凡例	■ 上端	— 横断測線	■ 危害のおそれのある土地の区域	■ 土石等の移動による力が100kN/m <sup>2</sup> を超える範囲
	▲ 下端		■ 著しい危害のおそれのある土地の区域	■ 土石等の堆積高が3mを超える範囲

# 急傾斜地の崩壊区域調書

様式3-2 建築物に作用すると想定される衝撃に関する事項(1/1)

調査年度	平成29年度
------	--------

急傾斜地の位置		箇所番号 155E1003			箇所名 小峠				所在地 奥州市江刺区田原字小峠							
横断 測線 番号	急傾斜地の下端に隣接する土地								急傾斜地内							
	土石等の移動の高さと力の大きさ				土石等の堆積高さとの大きさ				土石等の移動の高さと力の大きさ				土石等の堆積高さとの大きさ			
	区分	高さ (m)	下端からの距離 (m)	力の大きさ (kN/m <sup>2</sup> )	区分	下端からの水平 距離(m)	高さ (m)	力の大きさ (kN/m <sup>2</sup> )	区分	高さ (m)	上端からの比高 (m)	力の大きさ (kN/m <sup>2</sup> )	区分	上端からの比高 (m)	高さ (m)	力の大きさ (kN/m <sup>2</sup> )
1	100kN/m <sup>2</sup> を超える	1.00	0.00 ~ 3.38	154.31	3mを超える	0.00 ~ 0.34	3.18	17.02	100kN/m <sup>2</sup> を超える	1.00	10.53 ~ 32.15	154.31	3mを超える	25.00 ~ 32.15	3.18	17.02
	それ以外	1.00	3.38 ~ 11.16	100.00	それ以外	0.34 ~ 11.16	3.00	16.05	それ以外	1.00	5.00 ~ 10.53	100.00	それ以外	5.00 ~ 25.00	3.00	16.05
2	100kN/m <sup>2</sup> を超える	1.00	0.00 ~ 3.58	157.85	3mを超える	0.00 ~ 0.60	3.34	17.90	100kN/m <sup>2</sup> を超える	1.00	10.84 ~ 33.95	157.85	3mを超える	25.00 ~ 33.95	3.34	17.90
	それ以外	1.00	3.58 ~ 11.36	100.00	それ以外	0.60 ~ 11.36	3.00	16.05	それ以外	1.00	5.00 ~ 10.84	100.00	それ以外	5.00 ~ 25.00	3.00	16.05
3	100kN/m <sup>2</sup> を超える	1.00	0.00 ~ 3.68	159.65	3mを超える	0.00 ~ 0.60	3.34	17.88	100kN/m <sup>2</sup> を超える	1.00	10.83 ~ 36.39	159.65	3mを超える	25.00 ~ 36.39	3.34	17.88
	それ以外	1.00	3.68 ~ 11.46	100.00	それ以外	0.60 ~ 11.46	3.00	16.05	それ以外	1.00	5.00 ~ 10.83	100.00	それ以外	5.00 ~ 25.00	3.00	16.05
4	100kN/m <sup>2</sup> を超える	1.00	0.00 ~ 3.65	159.05	3mを超える	0.00 ~ 0.79	3.48	18.63	100kN/m <sup>2</sup> を超える	1.00	11.42 ~ 37.57	159.05	3mを超える	25.00 ~ 37.57	3.48	18.63
	それ以外	1.00	3.65 ~ 11.43	100.00	それ以外	0.79 ~ 11.43	3.00	16.05	それ以外	1.00	5.00 ~ 11.42	100.00	それ以外	5.00 ~ 25.00	3.00	16.05
5	100kN/m <sup>2</sup> を超える	1.00	0.00 ~ 3.62	158.62	3mを超える	0.00 ~ 0.84	3.52	18.84	100kN/m <sup>2</sup> を超える	1.00	11.64 ~ 38.25	158.62	3mを超える	20.00 ~ 38.25	3.52	18.84
	それ以外	1.00	3.62 ~ 11.41	100.00	それ以外	0.84 ~ 11.41	3.00	16.05	それ以外	1.00	5.00 ~ 11.64	100.00	それ以外	5.00 ~ 20.00	3.00	16.05
6	100kN/m <sup>2</sup> を超える	1.00	0.00 ~ 3.62	158.62	3mを超える	0.00 ~ 0.84	3.52	18.84	100kN/m <sup>2</sup> を超える	1.00	11.64 ~ 38.25	158.62	3mを超える	20.00 ~ 38.25	3.52	18.84
	それ以外	1.00	3.62 ~ 11.41	100.00	それ以外	0.84 ~ 11.41	3.00	16.05	それ以外	1.00	5.00 ~ 11.64	100.00	それ以外	5.00 ~ 20.00	3.00	16.05
7	100kN/m <sup>2</sup> を超える	1.00	0.00 ~ 3.65	159.13	3mを超える	0.00 ~ 0.84	3.52	18.85	100kN/m <sup>2</sup> を超える	1.00	11.65 ~ 39.13	159.13	3mを超える	20.00 ~ 39.13	3.52	18.85
	それ以外	1.00	3.65 ~ 11.44	100.00	それ以外	0.84 ~ 11.44	3.00	16.05	それ以外	1.00	5.00 ~ 11.65	100.00	それ以外	5.00 ~ 20.00	3.00	16.05
8	100kN/m <sup>2</sup> を超える	1.00	0.00 ~ 3.68	159.63	3mを超える	0.00 ~ 0.76	3.46	18.52	100kN/m <sup>2</sup> を超える	1.00	11.32 ~ 37.87	159.63	3mを超える	25.00 ~ 37.87	3.46	18.52
	それ以外	1.00	3.68 ~ 11.46	100.00	それ以外	0.76 ~ 11.46	3.00	16.05	それ以外	1.00	5.00 ~ 11.32	100.00	それ以外	5.00 ~ 25.00	3.00	16.05
9	100kN/m <sup>2</sup> を超える	1.00	0.00 ~ 3.59	158.09	3mを超える	0.00 ~ 0.11	3.06	16.38	100kN/m <sup>2</sup> を超える	1.00	10.53 ~ 38.99	158.09	3mを超える	25.00 ~ 38.99	3.06	16.38
	それ以外	1.00	3.59 ~ 11.38	100.00	それ以外	0.11 ~ 11.38	3.00	16.05	それ以外	1.00	5.00 ~ 10.53	100.00	それ以外	5.00 ~ 25.00	3.00	16.05
	100kN/m <sup>2</sup> を超える		~		3mを超える	~			100kN/m <sup>2</sup> を超える		~		3mを超える	~		
	それ以外		~		それ以外	~			それ以外		~		それ以外	~		
	100kN/m <sup>2</sup> を超える		~		3mを超える	~			100kN/m <sup>2</sup> を超える		~		3mを超える	~		
	それ以外		~		それ以外	~			それ以外		~		それ以外	~		
	100kN/m <sup>2</sup> を超える		~		3mを超える	~			100kN/m <sup>2</sup> を超える		~		3mを超える	~		
	それ以外		~		それ以外	~			それ以外		~		それ以外	~		
	100kN/m <sup>2</sup> を超える		~		3mを超える	~			100kN/m <sup>2</sup> を超える		~		3mを超える	~		
	それ以外		~		それ以外	~			それ以外		~		それ以外	~		
	100kN/m <sup>2</sup> を超える		~		3mを超える	~			100kN/m <sup>2</sup> を超える		~		3mを超える	~		
	それ以外		~		それ以外	~			それ以外		~		それ以外	~		