

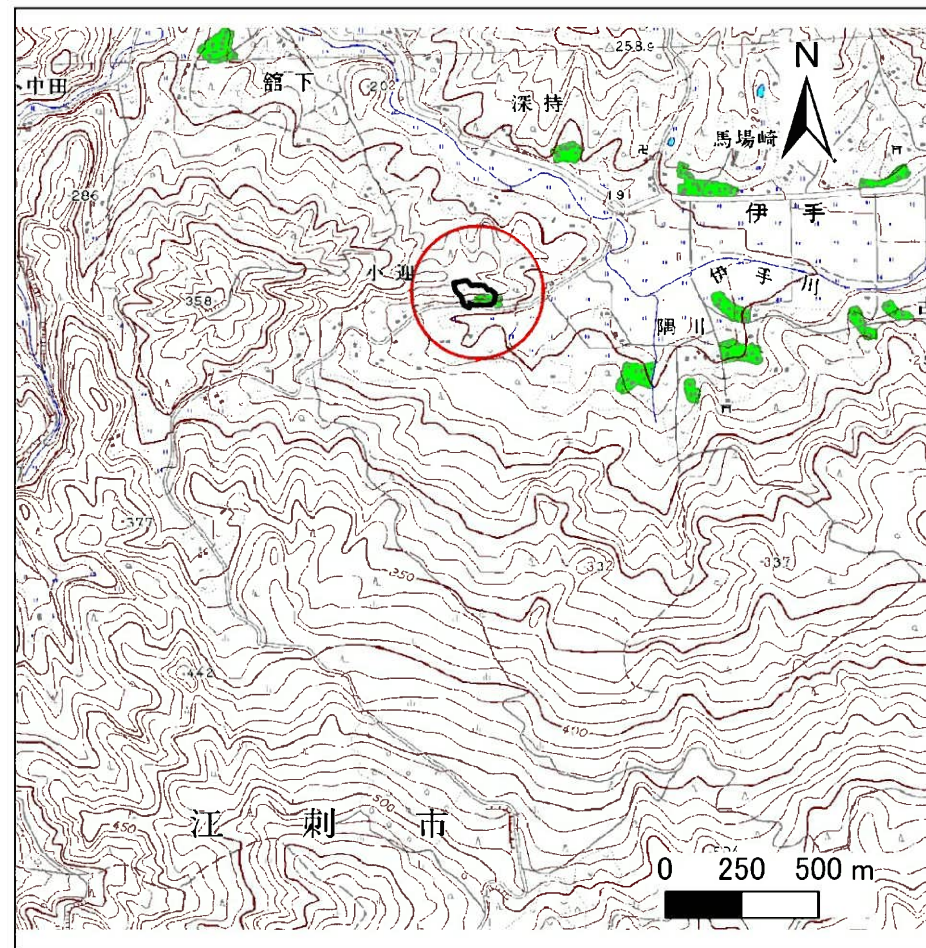
土砂災害防止に関する基礎調査(急傾斜地の崩壊)

表紙 概況、位置図

自然現象の種類	急傾斜地の崩壊
箇所番号	155E1002
箇所名	小迎-1
所在地	奥州市江刺区伊手字小迎
調査機関	県南広域振興局土木部



位置図(S=1:200,000)



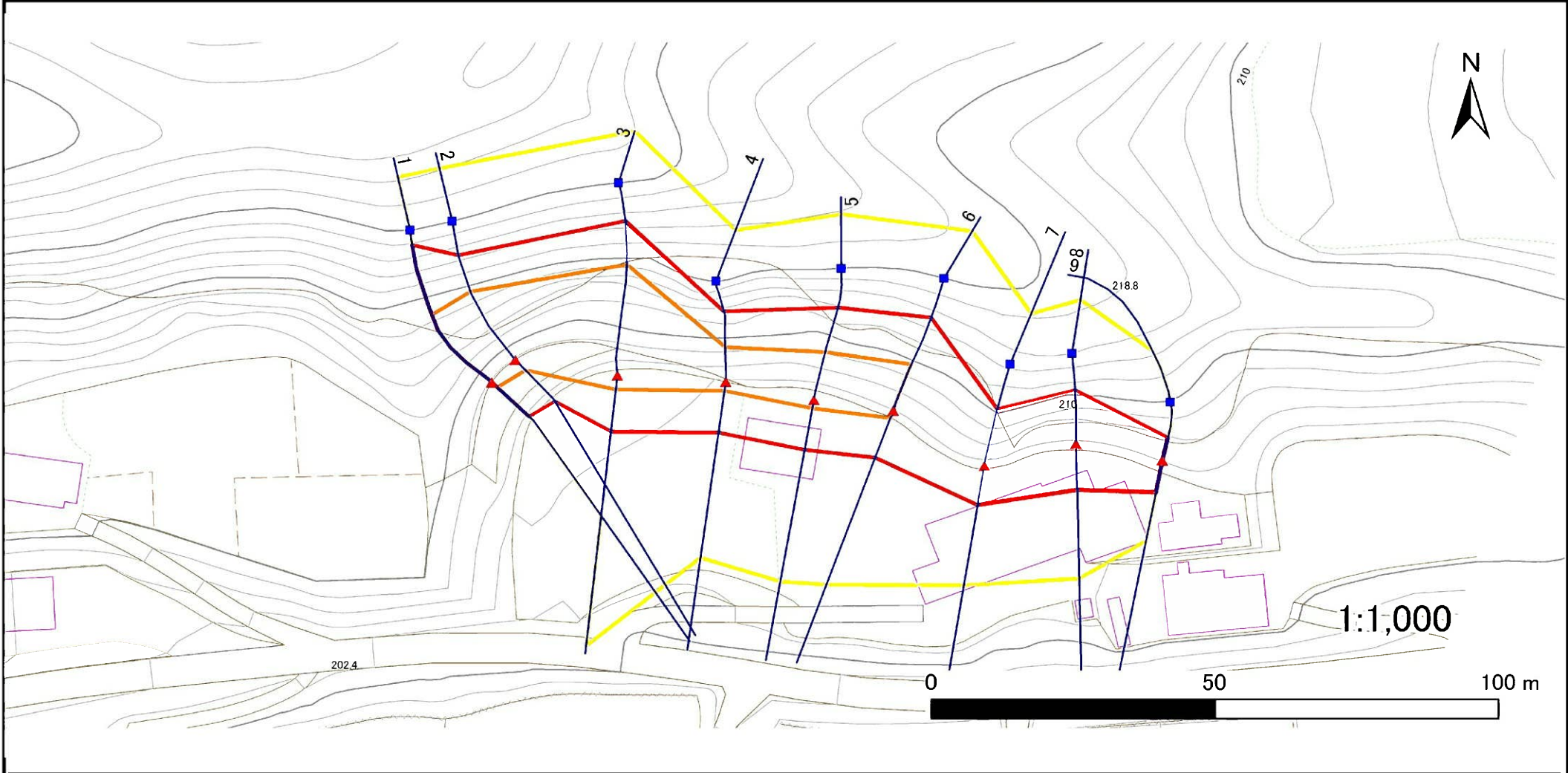
概況図(S=1:25,000)

急傾斜地の崩壊区域調査

様式3-1 危害のおそれのある土地、著しい危害のおそれのある土地の設定図

調査年度 平成28年度

急傾斜地の位置	箇所番号	箇所名	所在地
	155E1002	小迎-1	奥州市江刺区伊手字小迎



凡例	■ 上端	— 横断測線	■ 危害のおそれのある土地の区域	■ 土石等の移動による力が100kN/m ² を超える範囲
	▲ 下端		■ 著しい危害のおそれのある土地の区域	■ 土石等の堆積高が3mを超える範囲

急傾斜地の崩壊区域調査

様式3-2 建築物に作用すると想定される衝撃に関する事項(1/1)

調査年度 平成28年度

急傾斜地の位置		箇所番号 155E1002			箇所名 小迎-1				所在地 奥州市江刺区伊手字小迎		調査年度 平成28年度					
横断 測線 番号	急傾斜地の下端に隣接する土地								急傾斜地内							
	土石等の移動の高さと力の大きさ				土石等の堆積高さとの大きさ				土石等の移動の高さと力の大きさ				土石等の堆積高さとの大きさ			
	区分	高さ (m)	下端からの距離 (m)	力の大きさ (kN/m ²)	区分	下端からの水平 距離(m)	高さ (m)	力の大きさ (kN/m ²)	区分	高さ (m)	上端からの比高 (m)	力の大きさ (kN/m ²)	区分	上端からの比高 (m)	高さ (m)	力の大きさ (kN/m ²)
1	100kN/m ² を超える	1.00	0.00 ~ 1.39	121.16	3mを超える	— ~ —	—	—	100kN/m ² を超える	1.00	12.69 ~ 22.27	121.16	3mを超える	— ~ —	—	—
	それ以外	1.00	1.39 ~ 9.18	100.00	それ以外	0.00 ~ 9.18	2.39	12.80	それ以外	1.00	5.00 ~ 12.69	100.00	それ以外	5.00 ~ 22.27	2.39	12.80
2	100kN/m ² を超える	1.00	0.00 ~ 2.63	141.37	3mを超える	— ~ —	—	—	100kN/m ² を超える	1.00	10.53 ~ 22.27	141.37	3mを超える	— ~ —	—	—
	それ以外	1.00	2.63 ~ 10.41	100.00	それ以外	0.00 ~ 10.41	2.73	14.61	それ以外	1.00	5.00 ~ 10.53	100.00	それ以外	5.00 ~ 22.27	2.73	14.61
3	100kN/m ² を超える	1.00	0.00 ~ 2.66	141.82	3mを超える	— ~ —	—	—	100kN/m ² を超える	1.00	10.68 ~ 25.16	141.82	3mを超える	— ~ —	—	—
	それ以外	1.00	2.66 ~ 10.44	100.00	それ以外	0.00 ~ 10.44	2.93	15.70	それ以外	1.00	5.00 ~ 10.68	100.00	それ以外	5.00 ~ 25.16	2.93	15.70
4	100kN/m ² を超える	1.00	0.00 ~ 1.65	125.31	3mを超える	— ~ —	—	—	100kN/m ² を超える	1.00	10.77 ~ 16.35	125.31	3mを超える	— ~ —	—	—
	それ以外	1.00	1.65 ~ 9.44	100.00	それ以外	0.00 ~ 9.44	2.50	13.37	それ以外	1.00	5.00 ~ 10.77	100.00	それ以外	5.00 ~ 16.35	2.50	13.37
5	100kN/m ² を超える	1.00	0.00 ~ 1.58	124.05	3mを超える	— ~ —	—	—	100kN/m ² を超える	1.00	10.81 ~ 16.99	124.05	3mを超える	— ~ —	—	—
	それ以外	1.00	1.58 ~ 9.36	100.00	それ以外	0.00 ~ 9.36	2.26	12.08	それ以外	1.00	5.00 ~ 10.81	100.00	それ以外	5.00 ~ 16.99	2.26	12.08
6	100kN/m ² を超える	1.00	0.00 ~ 1.44	121.96	3mを超える	— ~ —	—	—	100kN/m ² を超える	1.00	11.08 ~ 17.06	121.96	3mを超える	— ~ —	—	—
	それ以外	1.00	1.44 ~ 9.23	100.00	それ以外	0.00 ~ 9.23	2.22	11.86	それ以外	1.00	5.00 ~ 11.08	100.00	それ以外	5.00 ~ 17.06	2.22	11.86
7	100kN/m ² を超える	—	— ~ —	—	3mを超える	— ~ —	—	—	100kN/m ² を超える	—	— ~ —	—	3mを超える	— ~ —	—	—
	それ以外	1.00	0.00 ~ 7.39	94.24	それ以外	0.00 ~ 7.39	1.93	10.35	それ以外	1.00	5.00 ~ 11.16	94.24	それ以外	5.00 ~ 11.16	1.93	10.35
8	100kN/m ² を超える	1.00	0.00 ~ 0.60	108.99	3mを超える	— ~ —	—	—	100kN/m ² を超える	1.00	10.58 ~ 12.34	108.99	3mを超える	— ~ —	—	—
	それ以外	1.00	0.60 ~ 8.39	100.00	それ以外	0.00 ~ 8.39	2.14	11.45	それ以外	1.00	5.00 ~ 10.58	100.00	それ以外	5.00 ~ 12.34	2.14	11.45
9	100kN/m ² を超える	—	— ~ —	—	3mを超える	— ~ —	—	—	100kN/m ² を超える	—	— ~ —	—	3mを超える	— ~ —	—	—
	それ以外	1.00	0.00 ~ 5.97	74.80	それ以外	0.00 ~ 0.00	1.57	8.38	それ以外	1.00	5.00 ~ 7.50	74.80	それ以外	5.00 ~ 7.50	1.57	8.38
	100kN/m ² を超える		~		3mを超える	~			100kN/m ² を超える		~		3mを超える	~		
	それ以外		~		それ以外	~			それ以外		~		それ以外	~		
	100kN/m ² を超える		~		3mを超える	~			100kN/m ² を超える		~		3mを超える	~		
	それ以外		~		それ以外	~			それ以外		~		それ以外	~		
	100kN/m ² を超える		~		3mを超える	~			100kN/m ² を超える		~		3mを超える	~		
	それ以外		~		それ以外	~			それ以外		~		それ以外	~		
	100kN/m ² を超える		~		3mを超える	~			100kN/m ² を超える		~		3mを超える	~		
	それ以外		~		それ以外	~			それ以外		~		それ以外	~		