

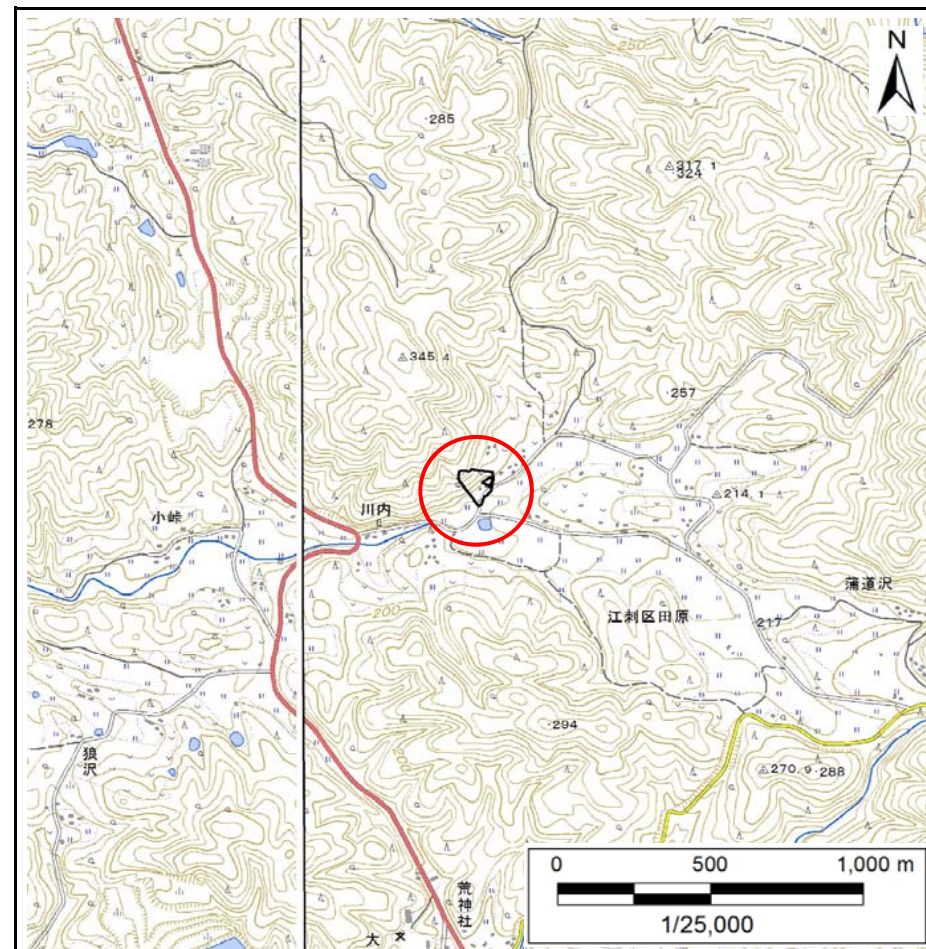
# 土砂災害防止に関する基礎調査(急傾斜地の崩壊)

表紙 概況、位置図

自然現象の種類	急傾斜地の崩壊
箇所番号	155B1011
箇所名	川内
所在地	奥州市江刺区田原字川内
調査機関	県南広域振興局土木部



概況図(S=1:200,000)



位置図(S=1:25,000)

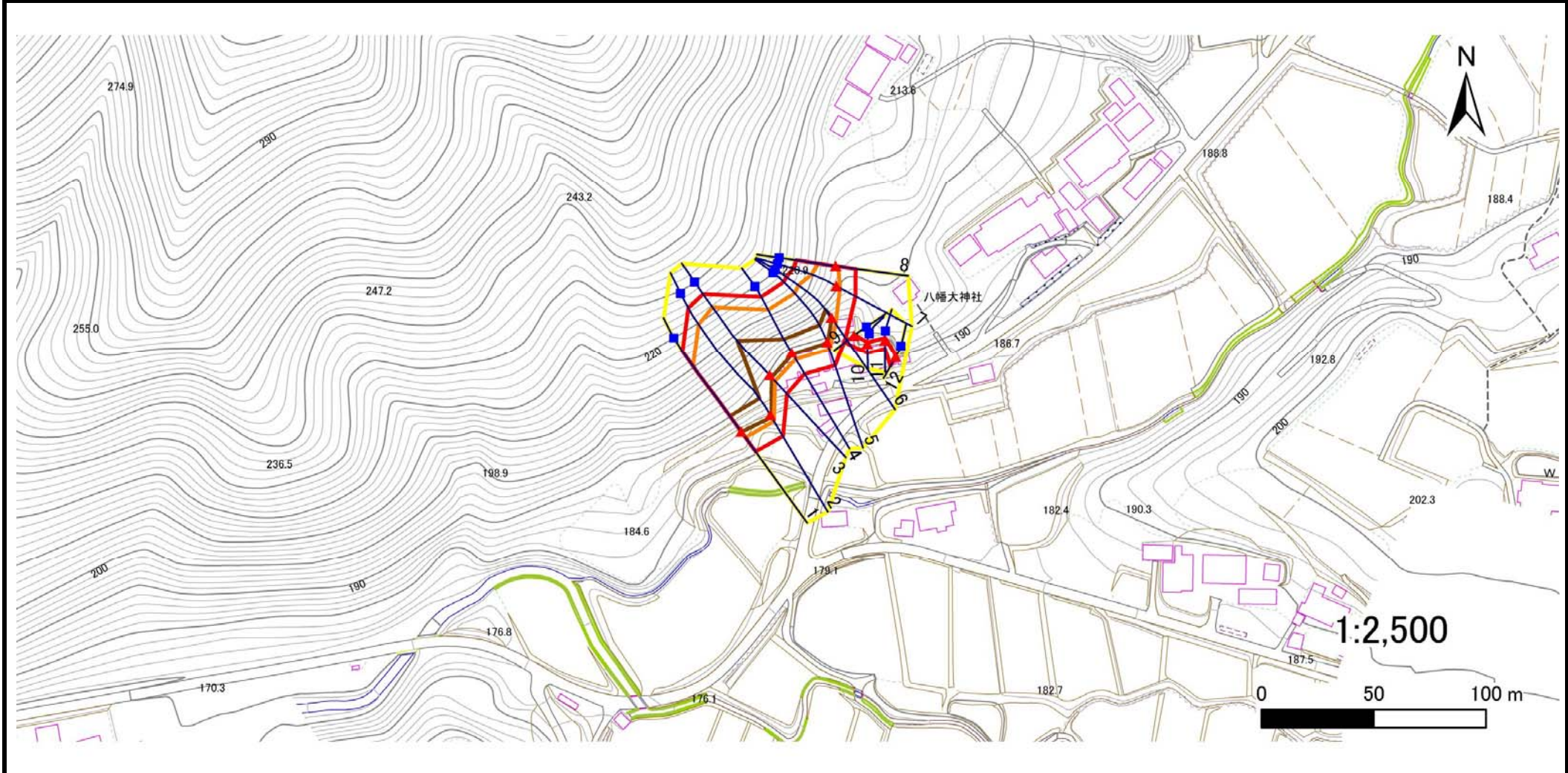
国土地理院の電子地形図20000『5841』及び電子地形図25000『584151・584152』を掲載

# 急傾斜地の崩壊区域調査

様式3-1 危害のおそれのある土地、著しい危害のおそれのある土地の設定図

調査年度 平成29年度

急傾斜地の位置 箇所番号 155B1011 箇所名 川内 所在地 奥州市江刺区田原字川内



凡例	■ 上端	— 横断測線	▭ 危害のおそれのある土地の区域	▭ 土石等の移動による力が100kN/m <sup>2</sup> を超える範囲
	▲ 下端		▭ 著しい危害のおそれのある土地の区域	▭ 土石等の堆積高が3mを超える範囲

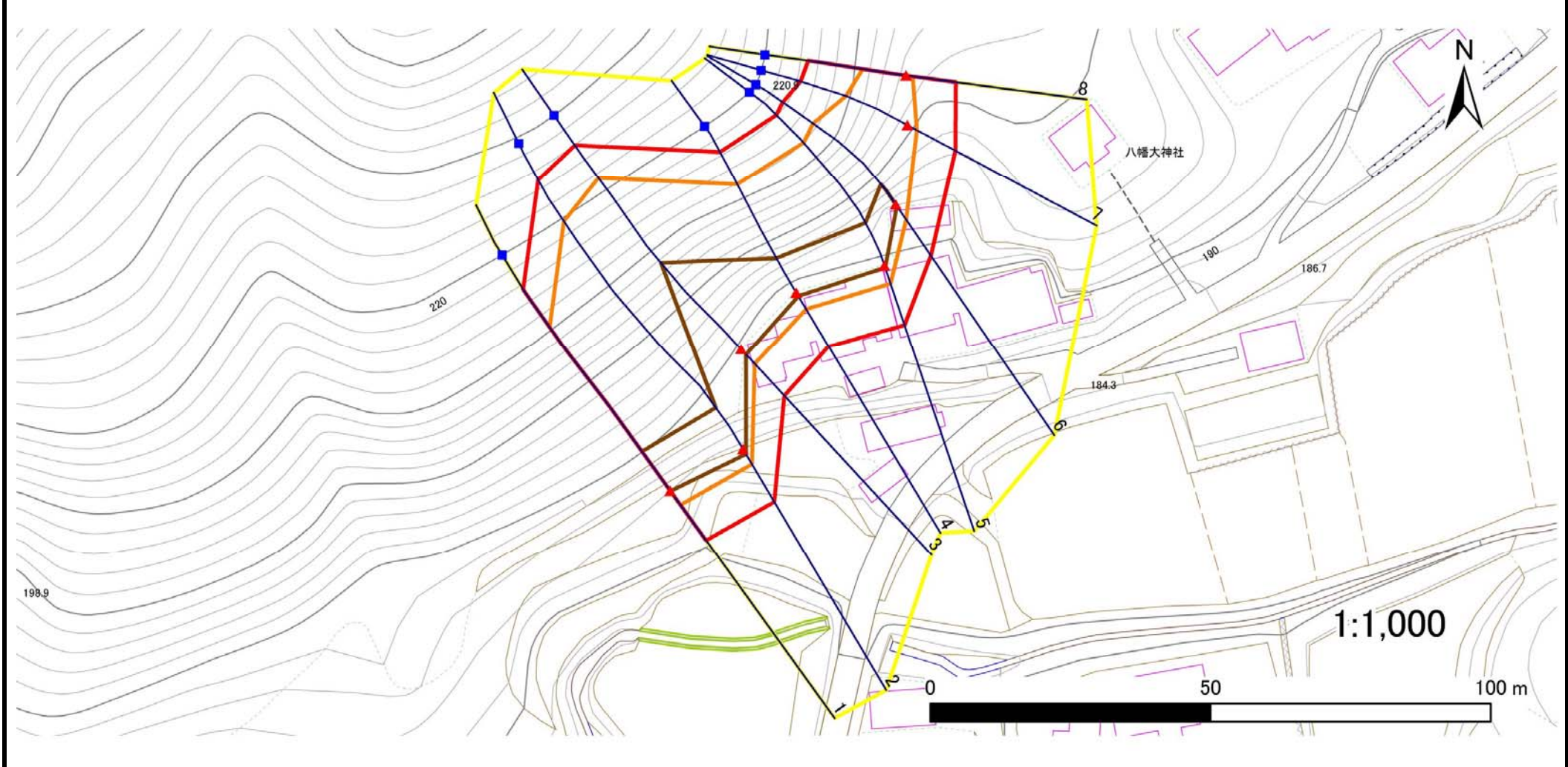
# 急傾斜地の崩壊区域調査

様式3-1 危害のおそれのある土地、著しい危害のおそれのある土地の設定図

調査年度

平成29年度

急傾斜地の位置	箇所番号	箇所名	所在地
	155B1011	川内	奥州市江刺区田原字川内



凡例	■ 上端	— 横断測線	▭ 危害のおそれのある土地の区域	▭ 土石等の移動による力が100kN/m <sup>2</sup> を超える範囲
	▲ 下端		▭ 著しい危害のおそれのある土地の区域	▭ 土石等の堆積高が3mを超える範囲

# 急傾斜地の崩壊区域調査

様式3-1 危害のおそれのある土地、著しい危害のおそれのある土地の設定図

調査年度

平成29年度

急傾斜地の位置

箇所番号

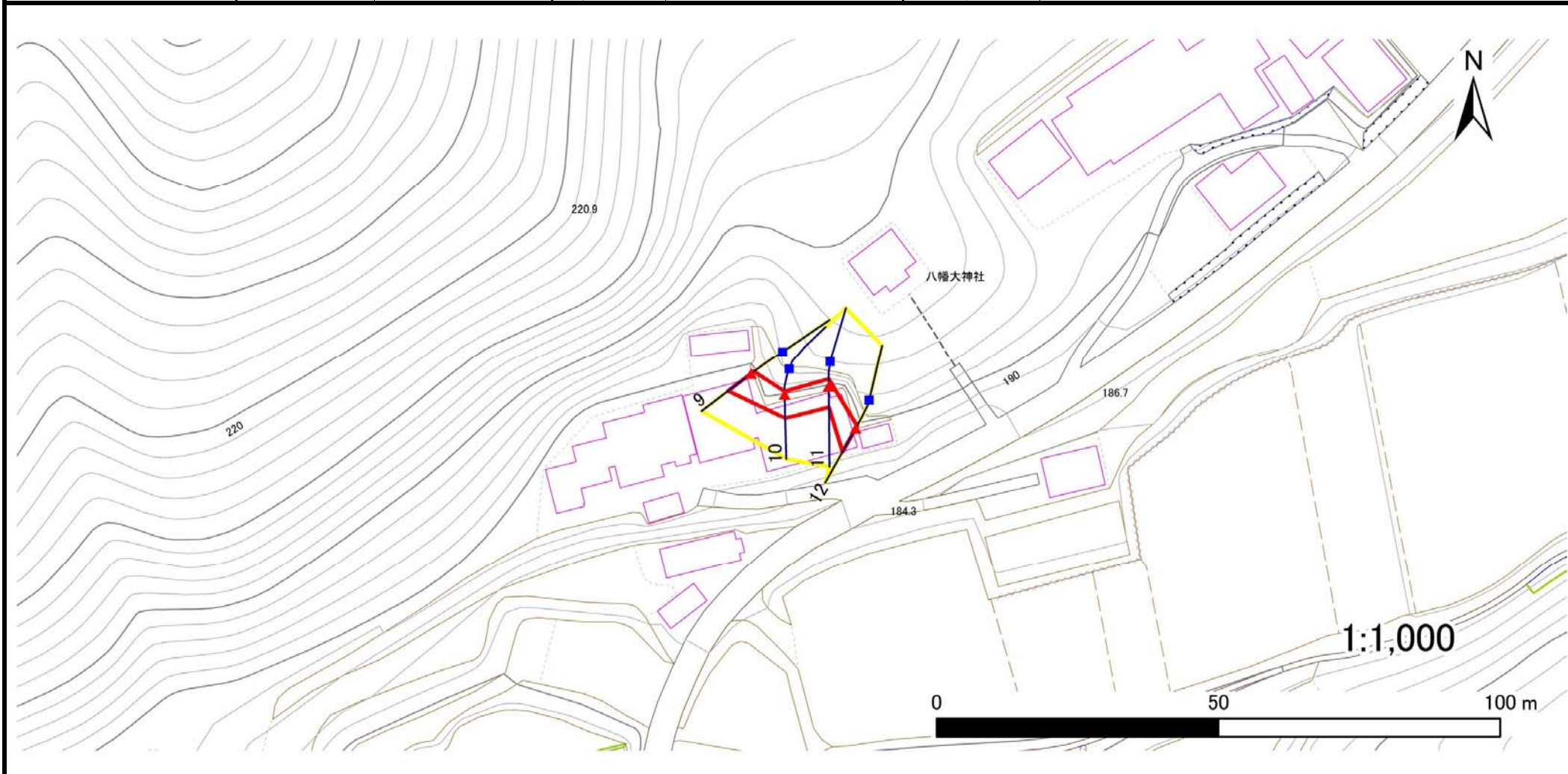
155B1011

箇所名

川内

所在地

奥州市江刺区田原字川内



凡例

■ 上端  
▲ 下端

— 横断測線

— 危害のおそれのある土地の区域

— 著しい危害のおそれのある土地の区域

— 土石等の移動による力が $100\text{kN/m}^2$ を超える範囲

— 土石等の堆積高が $3\text{m}$ を超える範囲

# 急傾斜地の崩壊区域調査

様式3-2 建築物に作用すると想定される衝撃に関する事項(1/1)

調査年度 平成29年度

急傾斜地の位置		箇所番号		155B1011		箇所名		川内		所在地		奥州市江刺区田原字川内				
横断 測線 番号	急傾斜地の下端に隣接する土地								急傾斜地内							
	土石等の移動の高さと力の大きさ				土石等の堆積高さとの大きさ				土石等の移動の高さと力の大きさ				土石等の堆積高さとの大きさ			
	区分	高さ (m)	下端からの距離 (m)	力の大きさ (kN/m <sup>2</sup> )	区分	下端からの水平 距離(m)	高さ (m)	力の大きさ (kN/m <sup>2</sup> )	区分	高さ (m)	上端からの比高 (m)	力の大きさ (kN/m <sup>2</sup> )	区分	上端からの比高 (m)	高さ (m)	力の大きさ (kN/m <sup>2</sup> )
1	100kN/m <sup>2</sup> を超える	1.00	0.00 ~ 3.11	149.64	3mを超える	0.00 ~ 0.04	3.02	16.16	100kN/m <sup>2</sup> を超える	1.00	10.74 ~ 36.00	149.64	3mを超える	30.00 ~ 36.00	3.02	16.16
	それ以外	1.00	3.11 ~ 10.90	100.00	それ以外	0.04 ~ 10.90	3.00	16.05	それ以外	1.00	5.00 ~ 10.74	100.00	それ以外	5.00 ~ 30.00	3.00	16.05
2	100kN/m <sup>2</sup> を超える	1.00	0.00 ~ 3.13	150.01	3mを超える	0.00 ~ 1.03	3.46	18.51	100kN/m <sup>2</sup> を超える	1.00	10.88 ~ 45.99	150.01	3mを超える	40.00 ~ 45.99	3.46	18.51
	それ以外	1.00	3.13 ~ 10.92	100.00	それ以外	1.03 ~ 10.92	3.00	16.05	それ以外	1.00	5.00 ~ 10.88	100.00	それ以外	5.00 ~ 40.00	3.00	16.05
3	100kN/m <sup>2</sup> を超える	1.00	0.00 ~ 3.61	158.39	3mを超える	0.00 ~ 1.34	3.65	19.56	100kN/m <sup>2</sup> を超える	1.00	10.53 ~ 41.20	158.39	3mを超える	25.00 ~ 41.20	3.65	19.56
	それ以外	1.00	3.61 ~ 11.39	100.00	それ以外	1.34 ~ 11.39	3.00	16.05	それ以外	1.00	5.00 ~ 10.53	100.00	それ以外	5.00 ~ 25.00	3.00	16.05
4	100kN/m <sup>2</sup> を超える	1.00	0.00 ~ 3.43	155.11	3mを超える	0.00 ~ 0.71	3.42	18.30	100kN/m <sup>2</sup> を超える	1.00	11.12 ~ 31.63	155.11	3mを超える	25.00 ~ 31.63	3.42	18.30
	それ以外	1.00	3.43 ~ 11.21	100.00	それ以外	0.71 ~ 11.21	3.00	16.05	それ以外	1.00	5.00 ~ 11.12	100.00	それ以外	5.00 ~ 25.00	3.00	16.05
5	100kN/m <sup>2</sup> を超える	1.00	0.00 ~ 3.38	154.35	3mを超える	0.00 ~ 0.37	3.20	17.12	100kN/m <sup>2</sup> を超える	1.00	10.54 ~ 31.63	154.35	3mを超える	25.00 ~ 31.63	3.20	17.12
	それ以外	1.00	3.38 ~ 11.17	100.00	それ以外	0.37 ~ 11.17	3.00	16.05	それ以外	1.00	5.00 ~ 10.54	100.00	それ以外	5.00 ~ 25.00	3.00	16.05
6	100kN/m <sup>2</sup> を超える	1.00	0.00 ~ 3.29	152.77	3mを超える	0.00 ~ 0.36	3.21	17.17	100kN/m <sup>2</sup> を超える	1.00	10.77 ~ 28.89	152.77	3mを超える	25.00 ~ 28.89	3.21	17.17
	それ以外	1.00	3.29 ~ 11.08	100.00	それ以外	0.36 ~ 11.08	3.00	16.05	それ以外	1.00	5.00 ~ 10.77	100.00	それ以外	5.00 ~ 25.00	3.00	16.05
7	100kN/m <sup>2</sup> を超える	1.00	0.00 ~ 1.90	129.34	3mを超える	— ~ —	—	—	100kN/m <sup>2</sup> を超える	1.00	10.82 ~ 19.11	129.34	3mを超える	— ~ —	—	—
	それ以外	1.00	1.90 ~ 9.69	100.00	それ以外	0.00 ~ 9.69	2.25	12.07	それ以外	1.00	5.00 ~ 10.82	100.00	それ以外	5.00 ~ 19.11	2.25	12.07
8	100kN/m <sup>2</sup> を超える	1.00	0.00 ~ 1.21	118.33	3mを超える	— ~ —	—	—	100kN/m <sup>2</sup> を超える	1.00	11.28 ~ 16.28	118.33	3mを超える	— ~ —	—	—
	それ以外	1.00	1.21 ~ 9.00	100.00	それ以外	0.00 ~ 9.00	2.19	11.73	それ以外	1.00	5.00 ~ 11.28	100.00	それ以外	5.00 ~ 16.28	2.19	11.73
9	100kN/m <sup>2</sup> を超える	—	— ~ —	—	3mを超える	— ~ —	—	—	100kN/m <sup>2</sup> を超える	—	— ~ —	—	3mを超える	— ~ —	—	—
	それ以外	1.00	0.00 ~ 5.10	63.60	それ以外	0.00 ~ 5.10	1.80	9.61	それ以外	1.00	5.00 ~ 5.50	63.60	それ以外	5.00 ~ 5.50	1.80	9.61
10	100kN/m <sup>2</sup> を超える	—	— ~ —	—	3mを超える	— ~ —	—	—	100kN/m <sup>2</sup> を超える	—	— ~ —	—	3mを超える	— ~ —	—	—
	それ以外	1.00	0.00 ~ 4.21	52.59	それ以外	0.00 ~ 4.21	2.14	11.45	それ以外	1.00	5.00 ~ 5.70	52.59	それ以外	5.00 ~ 5.70	2.14	11.45
11	100kN/m <sup>2</sup> を超える	—	— ~ —	—	3mを超える	— ~ —	—	—	100kN/m <sup>2</sup> を超える	—	— ~ —	—	3mを超える	— ~ —	—	—
	それ以外	1.00	0.00 ~ 3.72	46.82	それ以外	0.00 ~ 3.72	2.40	12.86	それ以外	1.00	5.00 ~ 7.10	46.82	それ以外	5.00 ~ 7.10	2.40	12.86
12	100kN/m <sup>2</sup> を超える	—	— ~ —	—	3mを超える	— ~ —	—	—	100kN/m <sup>2</sup> を超える	—	— ~ —	—	3mを超える	— ~ —	—	—
	それ以外	1.00	0.00 ~ 4.74	59.11	それ以外	0.00 ~ 4.74	1.96	10.49	それ以外	1.00	5.00 ~ 5.50	59.11	それ以外	5.00 ~ 5.50	1.96	10.49
	100kN/m <sup>2</sup> を超える		~		3mを超える	~			100kN/m <sup>2</sup> を超える		~		3mを超える	~		
	それ以外		~		それ以外	~			それ以外		~		それ以外	~		
	100kN/m <sup>2</sup> を超える		~		3mを超える	~			100kN/m <sup>2</sup> を超える		~		3mを超える	~		
	それ以外		~		それ以外	~			それ以外		~		それ以外	~		
	100kN/m <sup>2</sup> を超える		~		3mを超える	~			100kN/m <sup>2</sup> を超える		~		3mを超える	~		
	それ以外		~		それ以外	~			それ以外		~		それ以外	~		