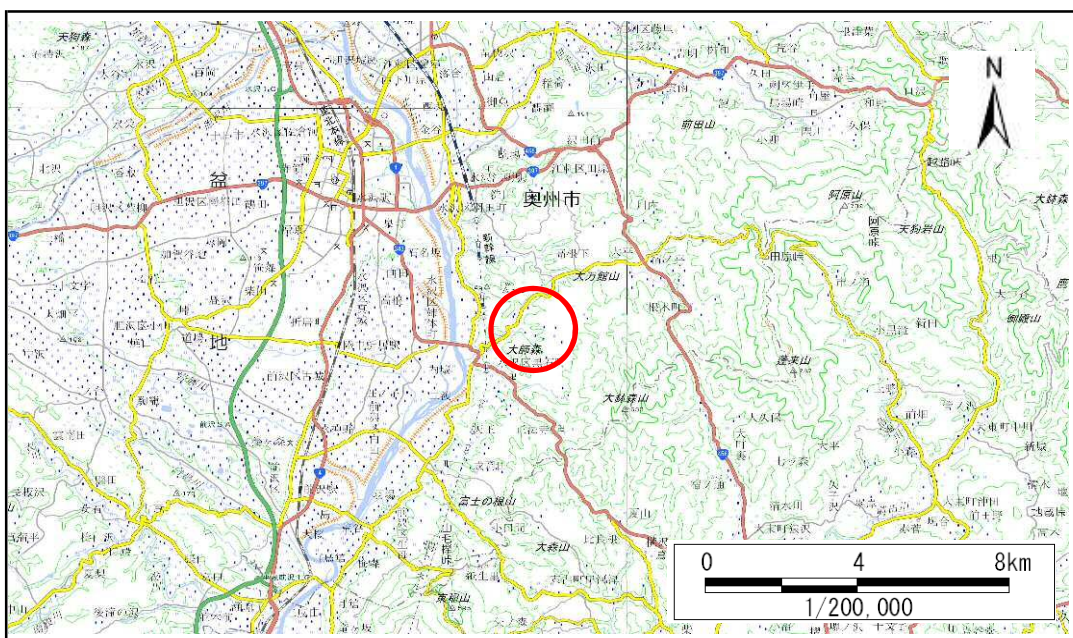


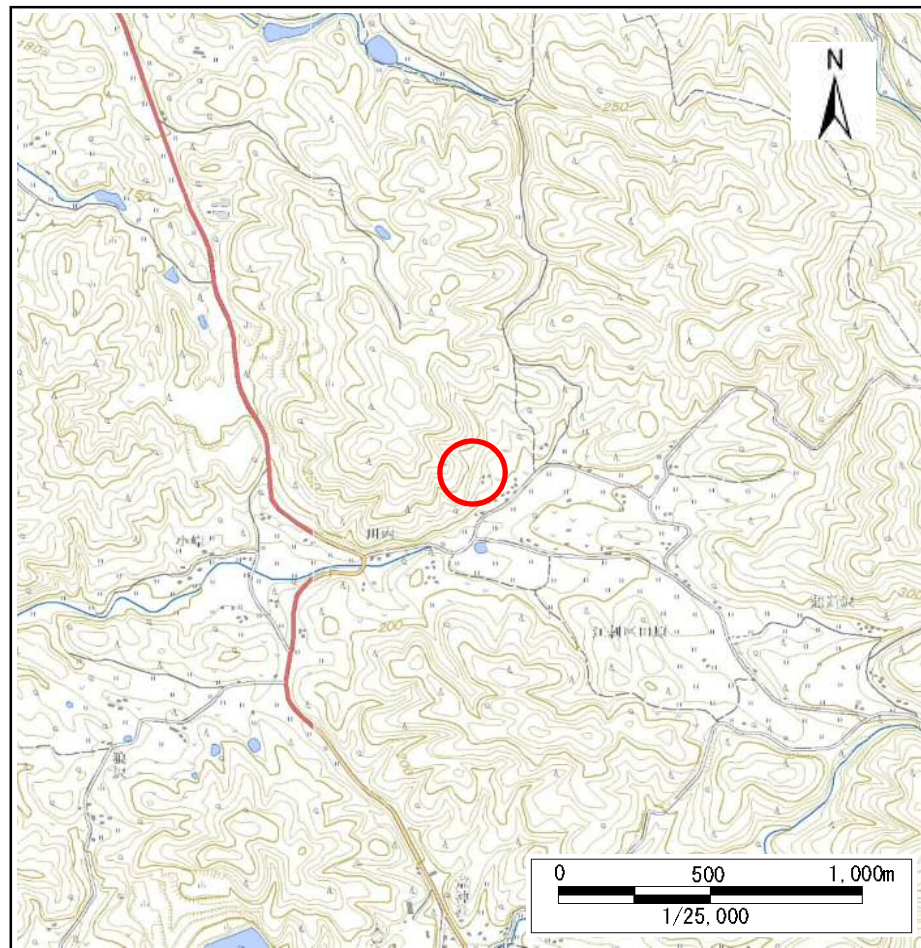
土砂災害防止に関する基礎調査(急傾斜地の崩壊)

表紙 概況、位置図

自然現象の種類	急傾斜地の崩壊
箇所番号	155B1009
箇所名	川内-1
所在地	奥州市江刺区田原字川内
調査機関	県南広域振興局土木部



位置図(S=1:200,000)



概況図(S=1:25,000)

国土地理院の数値地図200000(地図画像)「一関」及び数値地図25000(地図画像)「阿原山」を掲載

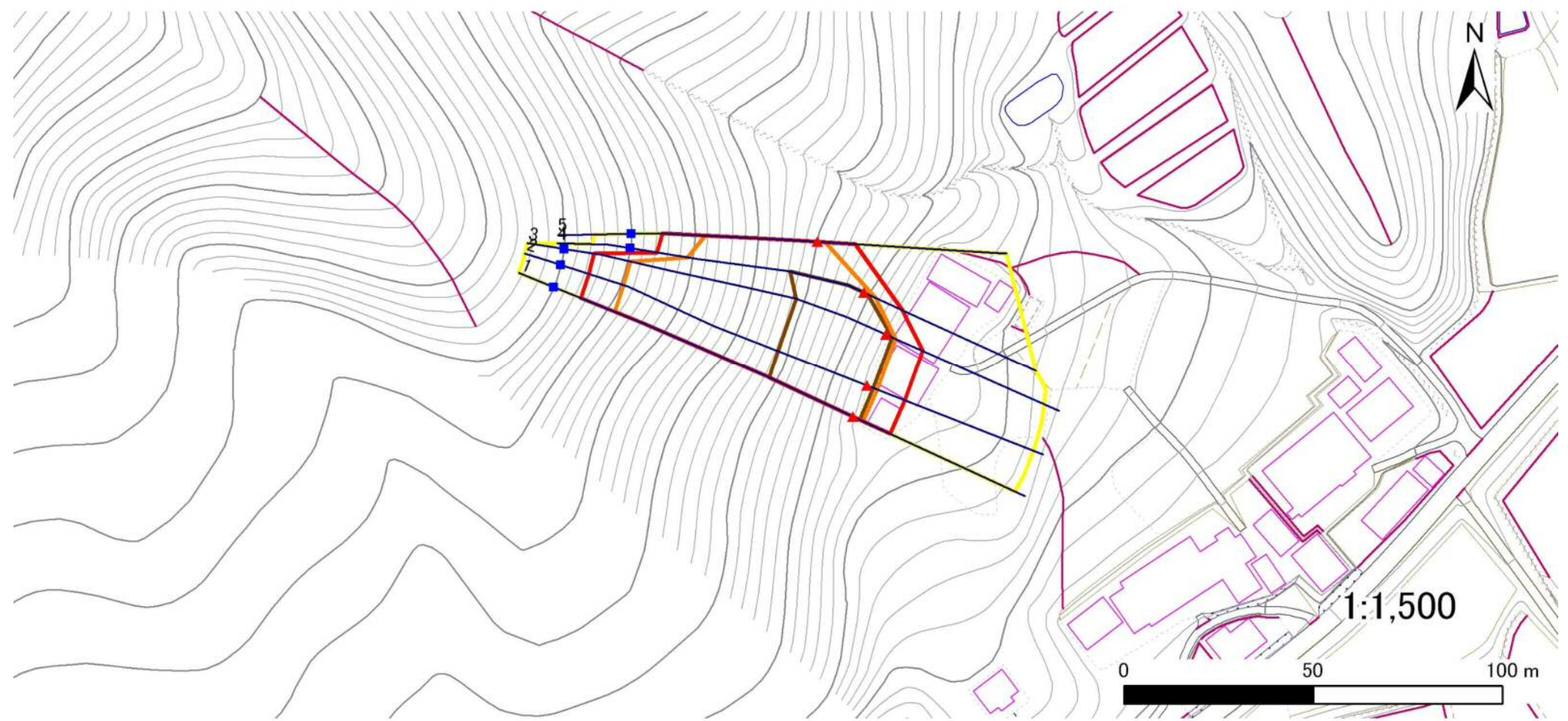
急傾斜地の崩壊区域調査

様式3-1 危害のおそれのある土地、著しい危害のおそれのある土地の設定図

調査年度

平成28年度

急傾斜地の位置 箇所番号 155B1009 箇所名 川内-1 所在地 奥州市江刺区田原字川内



- | | | | | |
|----|------|--------|---------------------|--|
| 凡例 | ■ 上端 | — 横断測線 | ▭ 危害のおそれのある土地の区域 | ▭ 土石等の移動による力が100kN/m ² を超える範囲 |
| | ▲ 下端 | | ▭ 著しい危害のおそれのある土地の区域 | ▭ 土石等の堆積高が3mを超える範囲 |

急傾斜地の崩壊区域調査

様式3-2 建築物に作用すると想定される衝撃に関する事項(1/1)

調査年度

平成28年度

急傾斜地の位置		箇所番号		155B1009		箇所名		川内-1		所在地		奥州市江刺区田原字川内				
横断 測線 番号	急傾斜地の下端に隣接する土地								急傾斜地内							
	土石等の移動の高さと力の大きさ				土石等の堆積高さとの大きさ				土石等の移動の高さと力の大きさ				土石等の堆積高さとの大きさ			
	区分	高さ (m)	下端からの距離 (m)	力の大きさ (kN/m ²)	区分	下端からの水平 距離(m)	高さ (m)	力の大きさ (kN/m ²)	区分	高さ (m)	上端からの比高 (m)	力の大きさ (kN/m ²)	区分	上端からの比高 (m)	高さ (m)	力の大きさ (kN/m ²)
1	100kN/m ² を超える	1.00	0.00 ~ 2.91	146.11	3mを超える	0.00 ~ 1.78	3.74	20.00	100kN/m ² を超える	1.00	11.20 ~ 53.89	146.11	3mを超える	40.00 ~ 53.89	3.74	20.00
	それ以外	1.00	2.91 ~ 10.69	100.00	それ以外	1.78 ~ 10.69	3.00	16.05	それ以外	1.00	5.00 ~ 11.20	100.00	それ以外	5.00 ~ 40.00	3.00	16.05
2	100kN/m ² を超える	1.00	0.00 ~ 2.91	146.13	3mを超える	0.00 ~ 1.78	3.74	20.00	100kN/m ² を超える	1.00	11.20 ~ 56.35	146.13	3mを超える	40.00 ~ 56.35	3.74	20.00
	それ以外	1.00	2.91 ~ 10.69	100.00	それ以外	1.78 ~ 10.69	3.00	16.05	それ以外	1.00	5.00 ~ 11.20	100.00	それ以外	5.00 ~ 40.00	3.00	16.05
3	100kN/m ² を超える	1.00	0.00 ~ 2.82	144.61	3mを超える	0.00 ~ 1.75	3.72	19.89	100kN/m ² を超える	1.00	11.32 ~ 56.35	144.61	3mを超える	40.00 ~ 56.35	3.72	19.89
	それ以外	1.00	2.82 ~ 10.61	100.00	それ以外	1.75 ~ 10.61	3.00	16.05	それ以外	1.00	5.00 ~ 11.32	100.00	それ以外	5.00 ~ 40.00	3.00	16.05
4	100kN/m ² を超える	1.00	0.00 ~ 3.31	153.01	3mを超える	0.00 ~ 1.09	3.50	18.74	100kN/m ² を超える	1.00	10.70 ~ 44.35	153.01	3mを超える	30.00 ~ 44.35	3.50	18.74
	それ以外	1.00	3.31 ~ 11.09	100.00	それ以外	1.09 ~ 11.09	3.00	16.05	それ以外	1.00	5.00 ~ 10.70	100.00	それ以外	5.00 ~ 30.00	3.00	16.05
5	100kN/m ² を超える	1.00	0.00 ~ 2.18	133.84	3mを超える	— ~ —	—	—	100kN/m ² を超える	1.00	11.82 ~ 30.00	133.84	3mを超える	— ~ —	—	—
	それ以外	1.00	2.18 ~ 9.96	100.00	それ以外	0.00 ~ 9.96	2.86	15.28	それ以外	1.00	5.00 ~ 11.82	100.00	それ以外	5.00 ~ 30.00	2.86	15.28
	100kN/m ² を超える		~		3mを超える	~			100kN/m ² を超える		~		3mを超える	~		
	それ以外		~		それ以外	~			それ以外		~		それ以外	~		
	100kN/m ² を超える		~		3mを超える	~			100kN/m ² を超える		~		3mを超える	~		
	それ以外		~		それ以外	~			それ以外		~		それ以外	~		
	100kN/m ² を超える		~		3mを超える	~			100kN/m ² を超える		~		3mを超える	~		
	それ以外		~		それ以外	~			それ以外		~		それ以外	~		
	100kN/m ² を超える		~		3mを超える	~			100kN/m ² を超える		~		3mを超える	~		
	それ以外		~		それ以外	~			それ以外		~		それ以外	~		
	100kN/m ² を超える		~		3mを超える	~			100kN/m ² を超える		~		3mを超える	~		
	それ以外		~		それ以外	~			それ以外		~		それ以外	~		
	100kN/m ² を超える		~		3mを超える	~			100kN/m ² を超える		~		3mを超える	~		
	それ以外		~		それ以外	~			それ以外		~		それ以外	~		
	100kN/m ² を超える		~		3mを超える	~			100kN/m ² を超える		~		3mを超える	~		
	それ以外		~		それ以外	~			それ以外		~		それ以外	~		