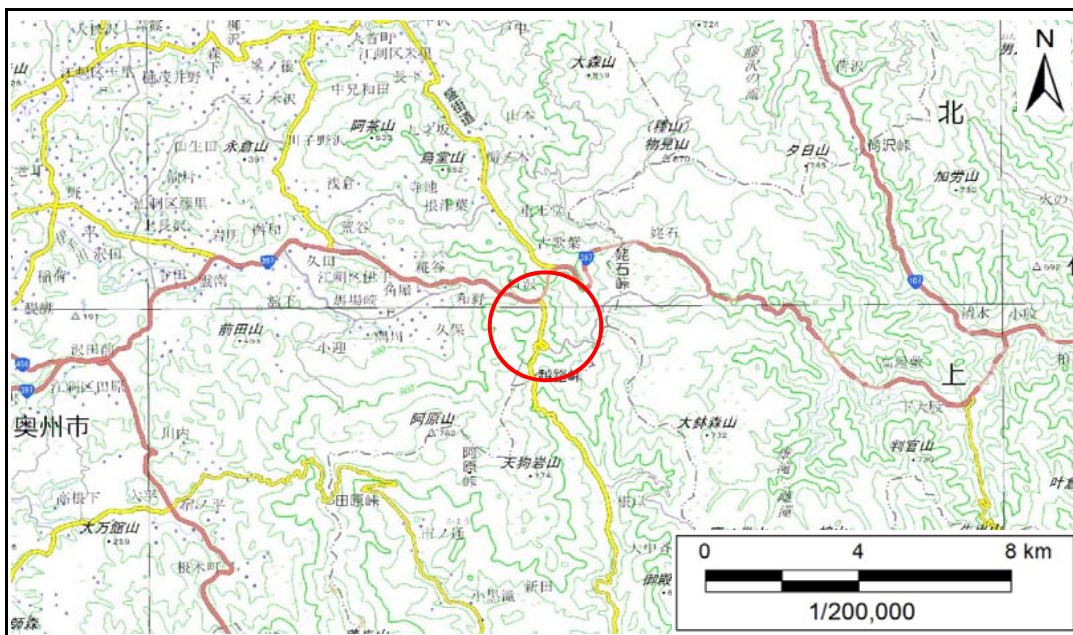


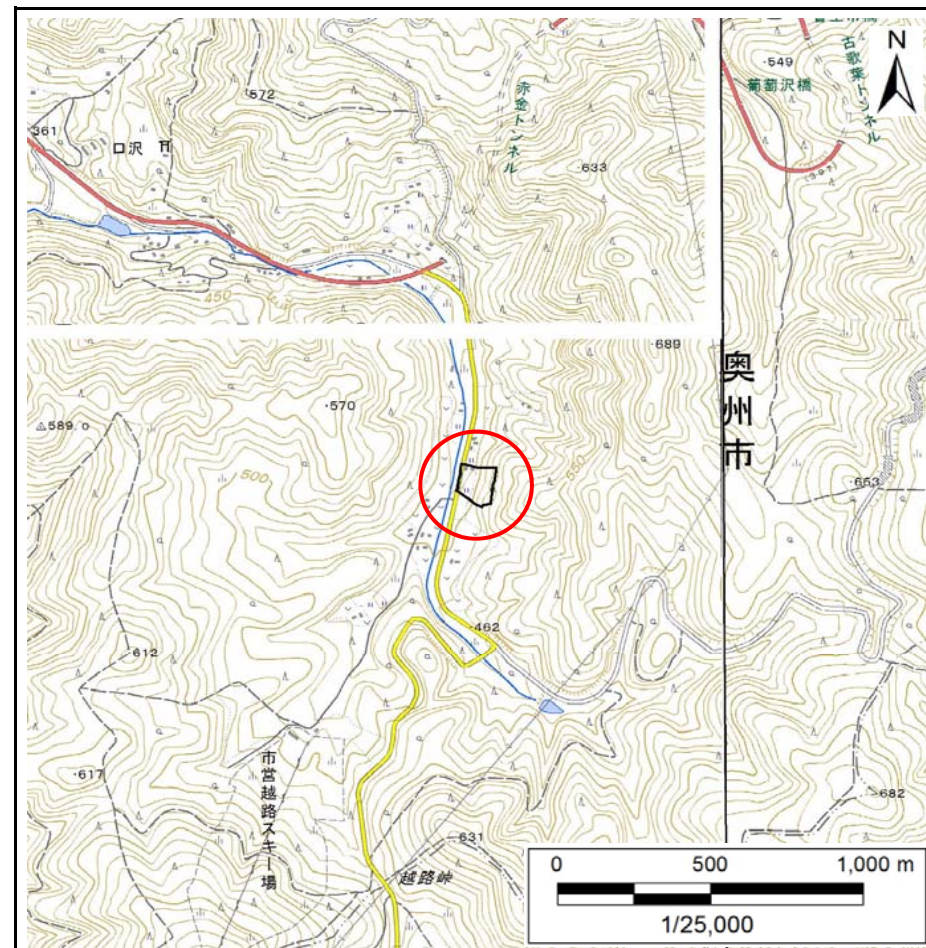
# 土砂災害防止に関する基礎調査(急傾斜地の崩壊)

表紙 概況、位置図

自然現象の種類	急傾斜地の崩壊
箇所番号	155B1008
箇所名	口沢
所在地	奥州市江刺区伊手字口沢
調査機関	県南広域振興局土木部



概況図(S=1:200,000)



位置図(S=1:25,000)

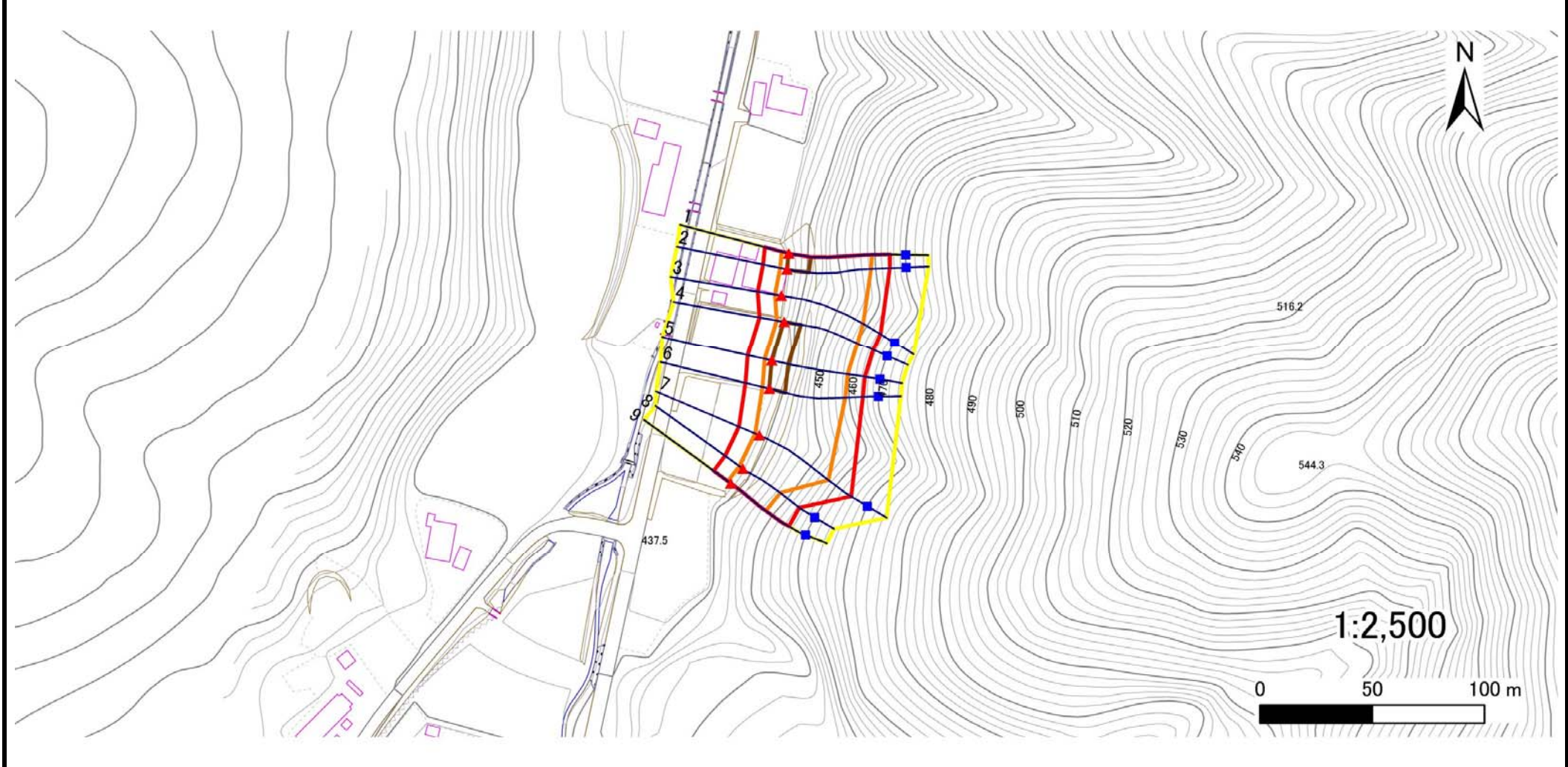
国土地理院の電子地形図200000『5841』及び電子地形図25000『584152・584153・584162・584163』を掲載

# 急傾斜地の崩壊区域調査

様式3-1 危害のおそれのある土地、著しい危害のおそれのある土地の設定図

調査年度 平成29年度

急傾斜地の位置	箇所番号	箇所名	口沢	所在地	奥州市江刺区伊手字口沢
---------	------	-----	----	-----	-------------



凡例	■ 上端	— 横断測線	■ 危害のおそれのある土地の区域	■ 土石等の移動による力が100kN/m <sup>2</sup> を超える範囲
	▲ 下端		■ 著しい危害のおそれのある土地の区域	■ 土石等の堆積高が3mを超える範囲

# 急傾斜地の崩壊区域調査

様式3-2 建築物に作用すると想定される衝撃に関する事項(1/1)

調査年度

平成29年度

急傾斜地の位置		箇所番号			箇所名			口沢			所在地		奥州市江刺区伊手字口沢			
横断 測線 番号	急傾斜地の下端に隣接する土地								急傾斜地内							
	土石等の移動の高さと力の大きさ				土石等の堆積高さとの大きさ				土石等の移動の高さと力の大きさ				土石等の堆積高さとの大きさ			
	区分	高さ (m)	下端からの距離 (m)	力の大きさ (kN/m <sup>2</sup> )	区分	下端からの水平 距離(m)	高さ (m)	力の大きさ (kN/m <sup>2</sup> )	区分	高さ (m)	上端からの比高 (m)	力の大きさ (kN/m <sup>2</sup> )	区分	上端からの比高 (m)	高さ (m)	力の大きさ (kN/m <sup>2</sup> )
1	100kN/m <sup>2</sup> を超える	1.00	0.00 ~ 3.23	151.62	3mを超える	0.00 ~ 0.09	3.05	16.30	100kN/m <sup>2</sup> を超える	1.00	10.67 ~ 37.12	151.62	3mを超える	30.00 ~ 37.12	3.05	16.30
	それ以外	1.00	3.23 ~ 11.01	100.00	それ以外	0.09 ~ 11.01	3.00	16.05	それ以外	1.00	5.00 ~ 10.67	100.00	それ以外	5.00 ~ 30.00	3.00	16.05
2	100kN/m <sup>2</sup> を超える	1.00	0.00 ~ 3.09	149.19	3mを超える	0.00 ~ 0.02	3.01	16.10	100kN/m <sup>2</sup> を超える	1.00	10.78 ~ 36.80	149.19	3mを超える	30.00 ~ 36.80	3.01	16.10
	それ以外	1.00	3.09 ~ 10.87	100.00	それ以外	0.02 ~ 10.87	3.00	16.05	それ以外	1.00	5.00 ~ 10.78	100.00	それ以外	5.00 ~ 30.00	3.00	16.05
3	100kN/m <sup>2</sup> を超える	1.00	0.00 ~ 2.90	146.03	3mを超える	— ~ —	—	—	100kN/m <sup>2</sup> を超える	1.00	10.98 ~ 36.80	146.03	3mを超える	— ~ —	—	—
	それ以外	1.00	2.90 ~ 10.69	100.00	それ以外	0.00 ~ 10.69	2.96	15.85	それ以外	1.00	5.00 ~ 10.98	100.00	それ以外	5.00 ~ 36.80	2.96	15.85
4	100kN/m <sup>2</sup> を超える	1.00	0.00 ~ 3.29	152.65	3mを超える	0.00 ~ 0.15	3.08	16.47	100kN/m <sup>2</sup> を超える	1.00	10.60 ~ 35.59	152.65	3mを超える	30.00 ~ 35.59	3.08	16.47
	それ以外	1.00	3.29 ~ 11.07	100.00	それ以外	0.15 ~ 11.07	3.00	16.05	それ以外	1.00	5.00 ~ 10.60	100.00	それ以外	5.00 ~ 30.00	3.00	16.05
5	100kN/m <sup>2</sup> を超える	1.00	0.00 ~ 3.26	152.21	3mを超える	0.00 ~ 0.14	3.07	16.43	100kN/m <sup>2</sup> を超える	1.00	10.61 ~ 35.44	152.21	3mを超える	30.00 ~ 35.44	3.07	16.43
	それ以外	1.00	3.26 ~ 11.05	100.00	それ以外	0.14 ~ 11.05	3.00	16.05	それ以外	1.00	5.00 ~ 10.61	100.00	それ以外	5.00 ~ 30.00	3.00	16.05
6	100kN/m <sup>2</sup> を超える	1.00	0.00 ~ 3.22	151.44	3mを超える	0.00 ~ 0.12	3.06	16.37	100kN/m <sup>2</sup> を超える	1.00	10.64 ~ 35.17	151.44	3mを超える	30.00 ~ 35.17	3.06	16.37
	それ以外	1.00	3.22 ~ 11.00	100.00	それ以外	0.12 ~ 11.00	3.00	16.05	それ以外	1.00	5.00 ~ 10.64	100.00	それ以外	5.00 ~ 30.00	3.00	16.05
7	100kN/m <sup>2</sup> を超える	1.00	0.00 ~ 2.04	131.63	3mを超える	— ~ —	—	—	100kN/m <sup>2</sup> を超える	1.00	12.34 ~ 33.99	131.63	3mを超える	— ~ —	—	—
	それ以外	1.00	2.04 ~ 9.83	100.00	それ以外	0.00 ~ 9.83	2.81	15.04	それ以外	1.00	5.00 ~ 12.34	100.00	それ以外	5.00 ~ 33.99	2.81	15.04
8	100kN/m <sup>2</sup> を超える	1.00	0.00 ~ 1.94	129.92	3mを超える	— ~ —	—	—	100kN/m <sup>2</sup> を超える	1.00	11.65 ~ 23.91	129.92	3mを超える	— ~ —	—	—
	それ以外	1.00	1.94 ~ 9.73	100.00	それ以外	0.00 ~ 9.73	2.46	13.17	それ以外	1.00	5.00 ~ 11.65	100.00	それ以外	5.00 ~ 23.91	2.46	13.17
9	100kN/m <sup>2</sup> を超える	1.00	0.00 ~ 1.66	125.42	3mを超える	— ~ —	—	—	100kN/m <sup>2</sup> を超える	1.00	12.30 ~ 23.97	125.42	3mを超える	— ~ —	—	—
	それ以外	1.00	1.66 ~ 9.45	100.00	それ以外	0.00 ~ 9.45	2.41	12.92	それ以外	1.00	5.00 ~ 12.30	100.00	それ以外	5.00 ~ 23.97	2.41	12.92
	100kN/m <sup>2</sup> を超える		~		3mを超える	~			100kN/m <sup>2</sup> を超える		~		3mを超える	~		
	それ以外		~		それ以外	~			それ以外		~		それ以外	~		
	100kN/m <sup>2</sup> を超える		~		3mを超える	~			100kN/m <sup>2</sup> を超える		~		3mを超える	~		
	それ以外		~		それ以外	~			それ以外		~		それ以外	~		
	100kN/m <sup>2</sup> を超える		~		3mを超える	~			100kN/m <sup>2</sup> を超える		~		3mを超える	~		
	それ以外		~		それ以外	~			それ以外		~		それ以外	~		
	100kN/m <sup>2</sup> を超える		~		3mを超える	~			100kN/m <sup>2</sup> を超える		~		3mを超える	~		
	それ以外		~		それ以外	~			それ以外		~		それ以外	~		