

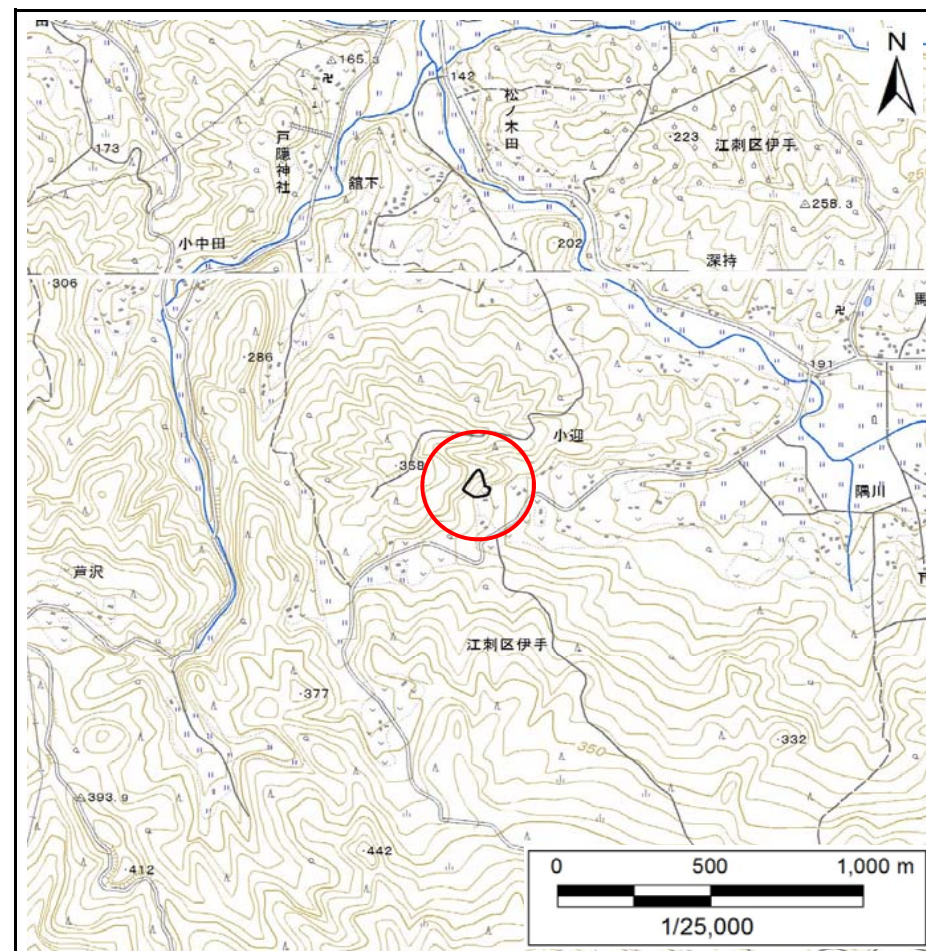
土砂災害防止に関する基礎調査(急傾斜地の崩壊)

表紙 概況、位置図

自然現象の種類	急傾斜地の崩壊
箇所番号	155B1005
箇所名	小迎-2
所在地	奥州市江刺区伊手字小迎
調査機関	県南広域振興局土木部



概況図(S=1:200,000)



位置図(S=1:25,000)

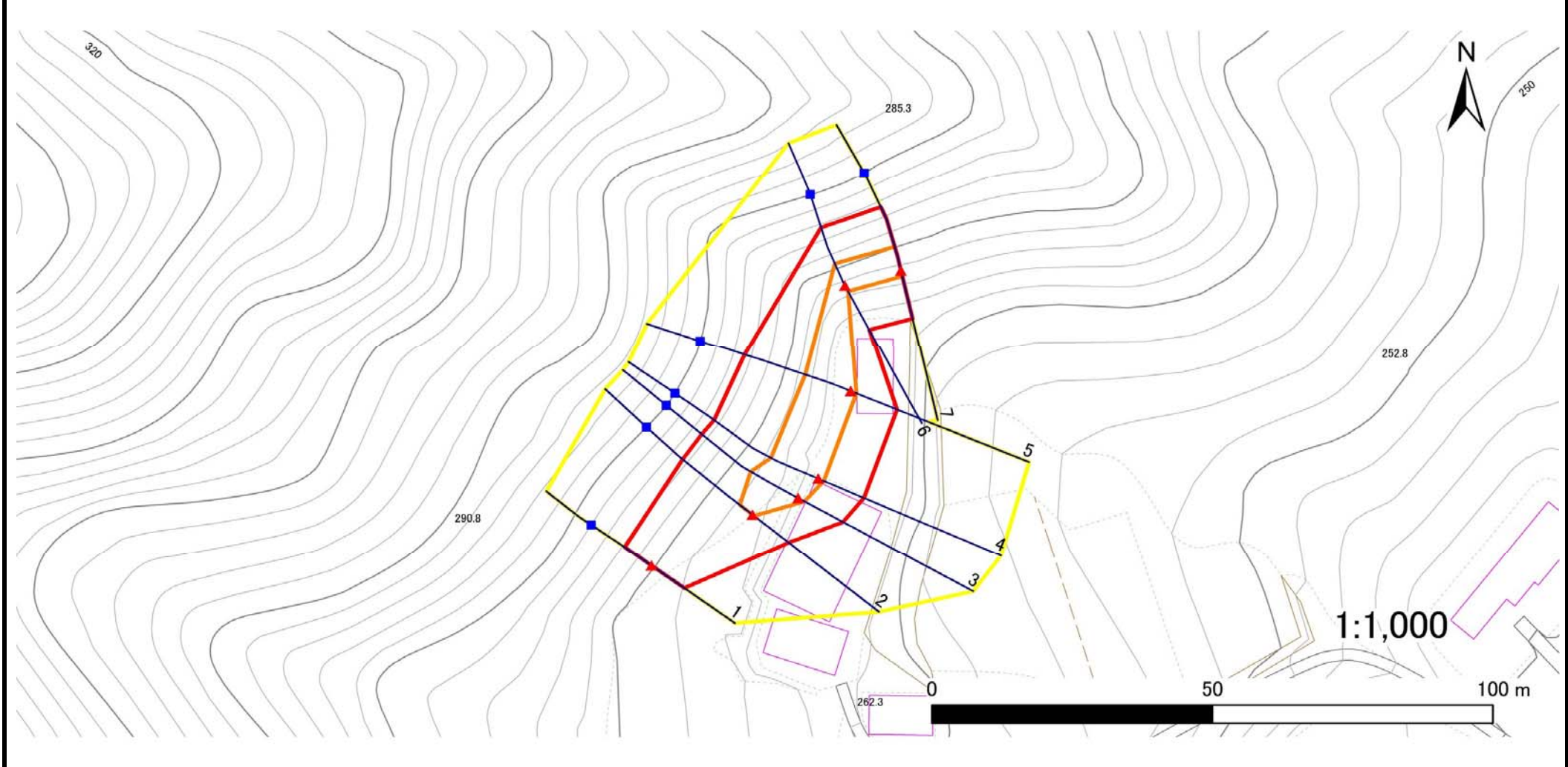
国土地理院の電子地形図20000『5841』及び電子地形図25000『584152・584162』を掲載

急傾斜地の崩壊区域調査

様式3-1 危害のおそれのある土地、著しい危害のおそれのある土地の設定図

調査年度 平成29年度

急傾斜地の位置	箇所番号	箇所名	所在地
	155B1005	小迎-2	奥州市江刺区伊手字小迎



凡例	■ 上端	— 横断測線	▭ 危害のおそれのある土地の区域	▭ 土石等の移動による力が100kN/m ² を超える範囲
	▲ 下端		▭ 著しい危害のおそれのある土地の区域	▭ 土石等の堆積高が3mを超える範囲

急傾斜地の崩壊区域調査

様式3-2 建築物に作用すると想定される衝撃に関する事項(1/1)

調査年度	平成29年度
------	--------

急傾斜地の位置		箇所番号 155B1005				箇所名 小迎-2				所在地 奥州市江刺区伊手字小迎						
横断 測線 番号	急傾斜地の下端に隣接する土地								急傾斜地内							
	土石等の移動の高さと力の大きさ				土石等の堆積高さとの大きさ				土石等の移動の高さと力の大きさ				土石等の堆積高さとの大きさ			
	区分	高さ (m)	下端からの距離 (m)	力の大きさ (kN/m ²)	区分	下端からの水平 距離(m)	高さ (m)	力の大きさ (kN/m ²)	区分	高さ (m)	上端からの比高 (m)	力の大きさ (kN/m ²)	区分	上端からの比高 (m)	高さ (m)	力の大きさ (kN/m ²)
1	100kN/m ² を超える	—	— ~ —	—	3mを超える	— ~ —	—	—	100kN/m ² を超える	—	— ~ —	—	3mを超える	— ~ —	—	—
	それ以外	1.00	0.00 ~ 7.10	90.24	それ以外	0.00 ~ 0.00	1.70	9.07	それ以外	1.00	5.00 ~ 9.04	90.24	それ以外	5.00 ~ 9.04	1.70	9.07
2	100kN/m ² を超える	1.00	0.00 ~ 0.38	105.58	3mを超える	— ~ —	—	—	100kN/m ² を超える	1.00	12.57 ~ 14.23	105.58	3mを超える	— ~ —	—	—
	それ以外	1.00	0.38 ~ 8.16	100.00	それ以外	0.00 ~ 8.16	1.94	10.36	それ以外	1.00	5.00 ~ 12.57	100.00	それ以外	5.00 ~ 14.23	1.94	10.36
3	100kN/m ² を超える	1.00	0.00 ~ 1.26	118.99	3mを超える	— ~ —	—	—	100kN/m ² を超える	1.00	11.72 ~ 17.69	118.99	3mを超える	— ~ —	—	—
	それ以外	1.00	1.26 ~ 9.04	100.00	それ以外	0.00 ~ 9.04	2.15	11.52	それ以外	1.00	5.00 ~ 11.72	100.00	それ以外	5.00 ~ 17.69	2.15	11.52
4	100kN/m ² を超える	1.00	0.00 ~ 1.07	116.07	3mを超える	— ~ —	—	—	100kN/m ² を超える	1.00	12.22 ~ 17.68	116.07	3mを超える	— ~ —	—	—
	それ以外	1.00	1.07 ~ 8.85	100.00	それ以外	0.00 ~ 8.85	2.12	11.35	それ以外	1.00	5.00 ~ 12.22	100.00	それ以外	5.00 ~ 17.68	2.12	11.35
5	100kN/m ² を超える	1.00	0.00 ~ 1.11	116.65	3mを超える	— ~ —	—	—	100kN/m ² を超える	1.00	11.89 ~ 17.12	116.65	3mを超える	— ~ —	—	—
	それ以外	1.00	1.11 ~ 8.89	100.00	それ以外	0.00 ~ 8.89	2.14	11.46	それ以外	1.00	5.00 ~ 11.89	100.00	それ以外	5.00 ~ 17.12	2.14	11.46
6	100kN/m ² を超える	1.00	0.00 ~ 1.14	117.27	3mを超える	— ~ —	—	—	100kN/m ² を超える	1.00	10.57 ~ 14.07	117.27	3mを超える	— ~ —	—	—
	それ以外	1.00	1.14 ~ 8.93	100.00	それ以外	0.00 ~ 8.93	2.23	11.94	それ以外	1.00	5.00 ~ 10.57	100.00	それ以外	5.00 ~ 14.07	2.23	11.94
7	100kN/m ² を超える	1.00	0.00 ~ 1.03	115.49	3mを超える	— ~ —	—	—	100kN/m ² を超える	1.00	10.56 ~ 13.79	115.49	3mを超える	— ~ —	—	—
	それ以外	1.00	1.03 ~ 8.82	100.00	それ以外	0.00 ~ 8.82	2.15	11.49	それ以外	1.00	5.00 ~ 10.56	100.00	それ以外	5.00 ~ 13.79	2.15	11.49
	100kN/m ² を超える		~		3mを超える	~			100kN/m ² を超える		~		3mを超える	~		
	それ以外		~		それ以外	~			それ以外		~		それ以外	~		
	100kN/m ² を超える		~		3mを超える	~			100kN/m ² を超える		~		3mを超える	~		
	それ以外		~		それ以外	~			それ以外		~		それ以外	~		
	100kN/m ² を超える		~		3mを超える	~			100kN/m ² を超える		~		3mを超える	~		
	それ以外		~		それ以外	~			それ以外		~		それ以外	~		
	100kN/m ² を超える		~		3mを超える	~			100kN/m ² を超える		~		3mを超える	~		
	それ以外		~		それ以外	~			それ以外		~		それ以外	~		
	100kN/m ² を超える		~		3mを超える	~			100kN/m ² を超える		~		3mを超える	~		
	それ以外		~		それ以外	~			それ以外		~		それ以外	~		