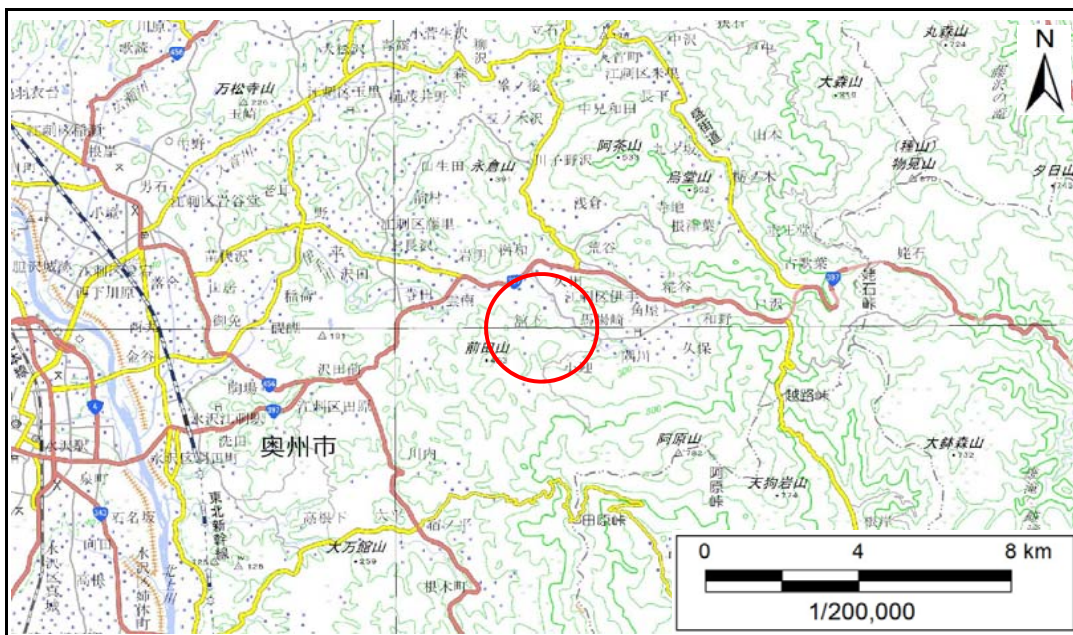


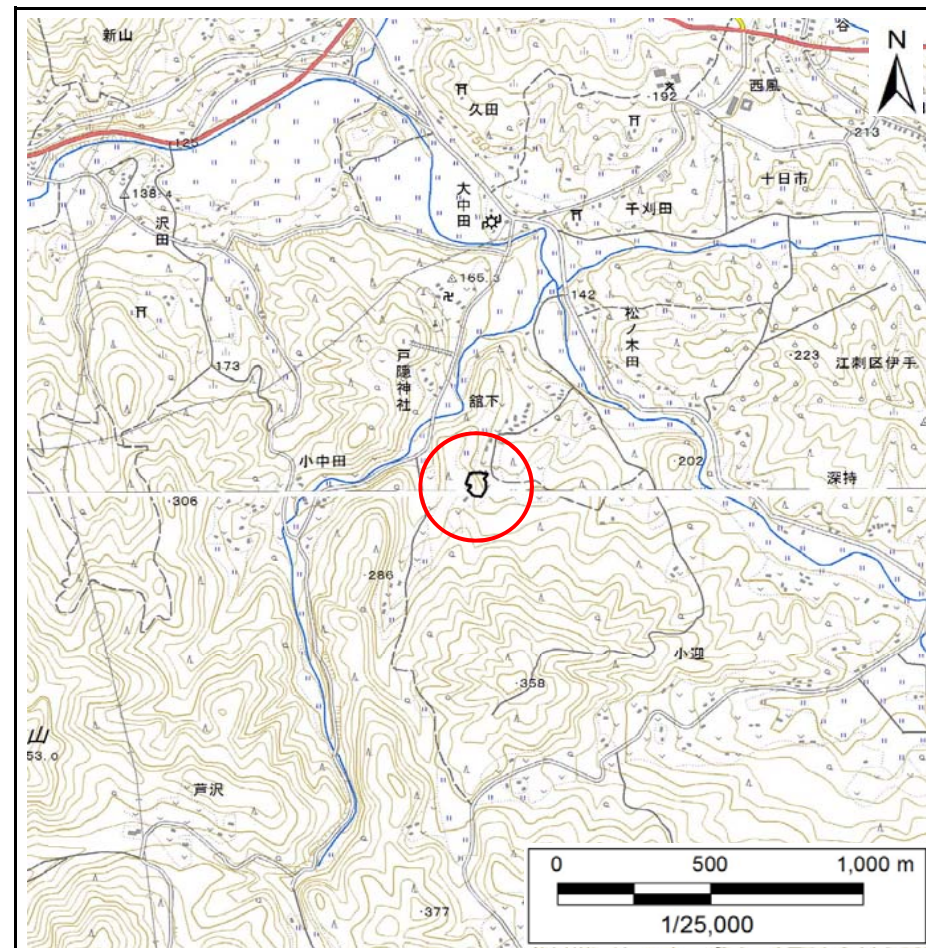
# 土砂災害防止に関する基礎調査(急傾斜地の崩壊)

表紙 概況、位置図

自然現象の種類	急傾斜地の崩壊
箇所番号	155B1002
箇所名	館下-1
所在地	奥州市江刺区伊手字館下
調査機関	県南広域振興局土木部



概況図(S=1:200,000)



位置図(S=1:25,000)

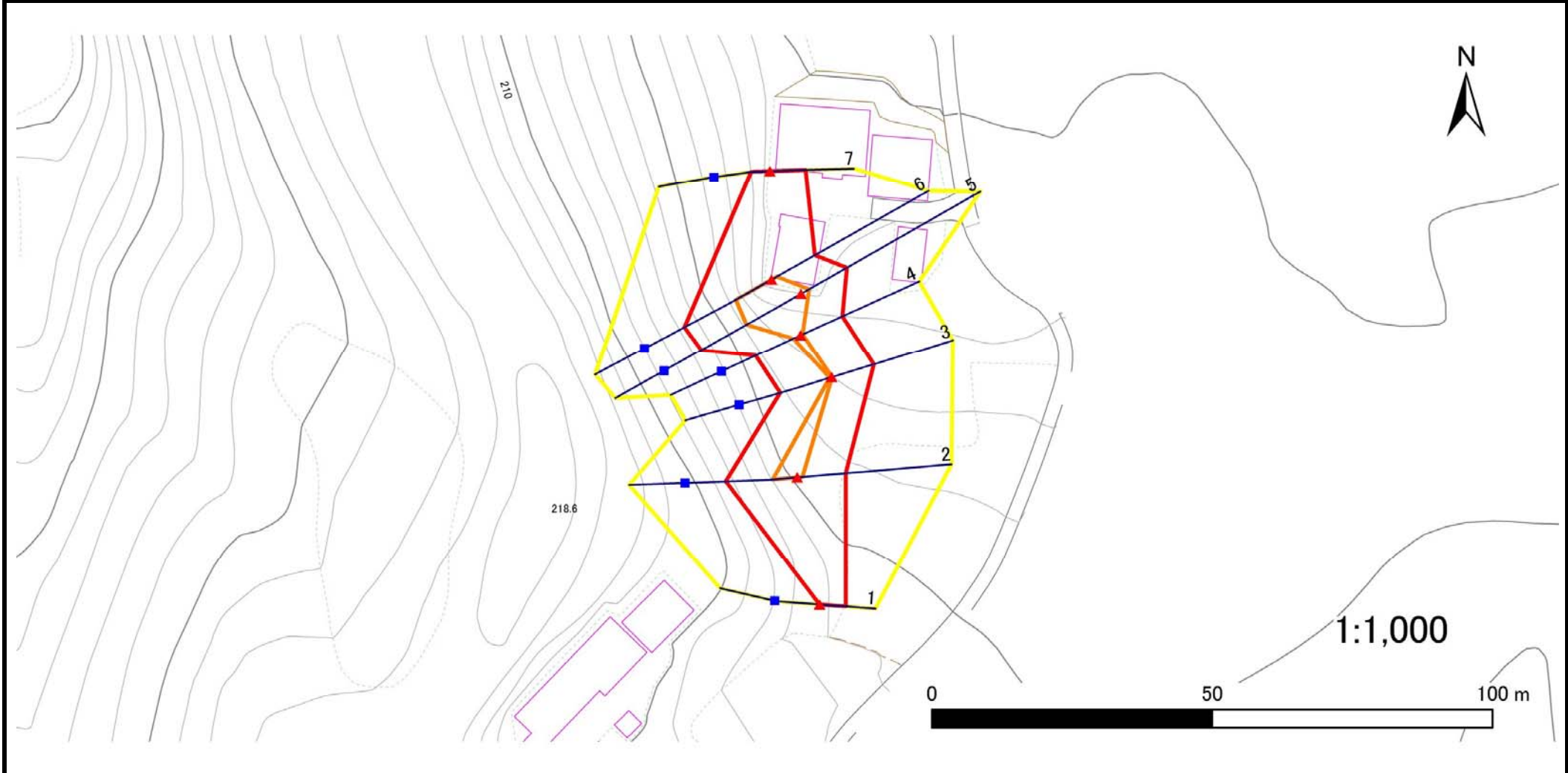
国土地理院の電子地形図200000『5841』及び電子地形図25000『584152・584162』を掲載

# 急傾斜地の崩壊区域調査

様式3-1 危害のおそれのある土地、著しい危害のおそれのある土地の設定図

調査年度 平成29年度

急傾斜地の位置 箇所番号 155B1002 箇所名 舘下-1 所在地 奥州市江刺区伊手字舘下



凡例	■ 上端	— 横断測線	▭ 危害のおそれのある土地の区域	▭ 土石等の移動による力が100kN/m <sup>2</sup> を超える範囲
	▲ 下端		▭ 著しい危害のおそれのある土地の区域	▭ 土石等の堆積高が3mを超える範囲

## 急傾斜地の崩壊区域調書

様式3-2 建築物に作用すると想定される衝撃に関する事項(1/1)

調査年度	平成29年度
------	--------

急傾斜地の位置		箇所番号 155B1002			箇所名 館下-1				所在地 奥州市江刺区伊手字館下							
横断 測線 番号	急傾斜地の下端に隣接する土地								急傾斜地内							
	土石等の移動の高さと力の大きさ				土石等の堆積高さとの大きさ				土石等の移動の高さと力の大きさ				土石等の堆積高さとの大きさ			
	区分	高さ (m)	下端からの距離 (m)	力の大きさ (kN/m <sup>2</sup> )	区分	下端からの水平 距離(m)	高さ (m)	力の大きさ (kN/m <sup>2</sup> )	区分	高さ (m)	上端からの比高 (m)	力の大きさ (kN/m <sup>2</sup> )	区分	上端からの比高 (m)	高さ (m)	力の大きさ (kN/m <sup>2</sup> )
1	100kN/m <sup>2</sup> を超える	—	— ~ —	—	3mを超える	— ~ —	—	—	100kN/m <sup>2</sup> を超える	—	— ~ —	—	3mを超える	— ~ —	—	—
	それ以外	1.00	0.00 ~ 4.67	58.19	それ以外	0.00 ~ 0.00	1.62	8.66	それ以外	1.00	5.00 ~ 5.00	58.19	それ以外	5.00 ~ 5.00	1.62	8.66
2	100kN/m <sup>2</sup> を超える	1.00	0.00 ~ 0.91	113.69	3mを超える	— ~ —	—	—	100kN/m <sup>2</sup> を超える	1.00	10.78 ~ 13.80	113.69	3mを超える	— ~ —	—	—
	それ以外	1.00	0.91 ~ 8.70	100.00	それ以外	0.00 ~ 8.70	2.08	11.15	それ以外	1.00	5.00 ~ 10.78	100.00	それ以外	5.00 ~ 13.80	2.08	11.15
3	100kN/m <sup>2</sup> を超える	1.00	0.00 ~ 0.08	101.11	3mを超える	— ~ —	—	—	100kN/m <sup>2</sup> を超える	1.00	11.07 ~ 11.30	101.11	3mを超える	— ~ —	—	—
	それ以外	1.00	0.08 ~ 7.86	100.00	それ以外	0.00 ~ 7.86	2.04	10.92	それ以外	1.00	5.00 ~ 11.07	100.00	それ以外	5.00 ~ 11.30	2.04	10.92
4	100kN/m <sup>2</sup> を超える	1.00	0.00 ~ 0.38	105.60	3mを超える	— ~ —	—	—	100kN/m <sup>2</sup> を超える	1.00	10.55 ~ 11.60	105.60	3mを超える	— ~ —	—	—
	それ以外	1.00	0.38 ~ 8.16	100.00	それ以外	0.00 ~ 8.16	2.16	11.54	それ以外	1.00	5.00 ~ 10.55	100.00	それ以外	5.00 ~ 11.60	2.16	11.54
5	100kN/m <sup>2</sup> を超える	1.00	0.00 ~ 1.66	125.38	3mを超える	— ~ —	—	—	100kN/m <sup>2</sup> を超える	1.00	11.07 ~ 18.40	125.38	3mを超える	— ~ —	—	—
	それ以外	1.00	1.66 ~ 9.44	100.00	それ以外	0.00 ~ 9.44	2.22	11.86	それ以外	1.00	5.00 ~ 11.07	100.00	それ以外	5.00 ~ 18.40	2.22	11.86
6	100kN/m <sup>2</sup> を超える	1.00	0.00 ~ 1.08	116.23	3mを超える	— ~ —	—	—	100kN/m <sup>2</sup> を超える	1.00	11.51 ~ 16.08	116.23	3mを超える	— ~ —	—	—
	それ以外	1.00	1.08 ~ 8.86	100.00	それ以外	0.00 ~ 8.86	2.17	11.61	それ以外	1.00	5.00 ~ 11.51	100.00	それ以外	5.00 ~ 16.08	2.17	11.61
7	100kN/m <sup>2</sup> を超える	—	— ~ —	—	3mを超える	— ~ —	—	—	100kN/m <sup>2</sup> を超える	—	— ~ —	—	3mを超える	— ~ —	—	—
	それ以外	1.00	0.00 ~ 6.38	80.32	それ以外	0.00 ~ 6.38	1.75	9.36	それ以外	1.00	5.00 ~ 7.50	80.32	それ以外	5.00 ~ 7.50	1.75	9.36
	100kN/m <sup>2</sup> を超える		~		3mを超える	~			100kN/m <sup>2</sup> を超える		~		3mを超える	~		
	それ以外		~		それ以外	~			それ以外		~		それ以外	~		
	100kN/m <sup>2</sup> を超える		~		3mを超える	~			100kN/m <sup>2</sup> を超える		~		3mを超える	~		
	それ以外		~		それ以外	~			それ以外		~		それ以外	~		
	100kN/m <sup>2</sup> を超える		~		3mを超える	~			100kN/m <sup>2</sup> を超える		~		3mを超える	~		
	それ以外		~		それ以外	~			それ以外		~		それ以外	~		
	100kN/m <sup>2</sup> を超える		~		3mを超える	~			100kN/m <sup>2</sup> を超える		~		3mを超える	~		
	それ以外		~		それ以外	~			それ以外		~		それ以外	~		
	100kN/m <sup>2</sup> を超える		~		3mを超える	~			100kN/m <sup>2</sup> を超える		~		3mを超える	~		
	それ以外		~		それ以外	~			それ以外		~		それ以外	~		
	100kN/m <sup>2</sup> を超える		~		3mを超える	~			100kN/m <sup>2</sup> を超える		~		3mを超える	~		
	それ以外		~		それ以外	~			それ以外		~		それ以外	~		