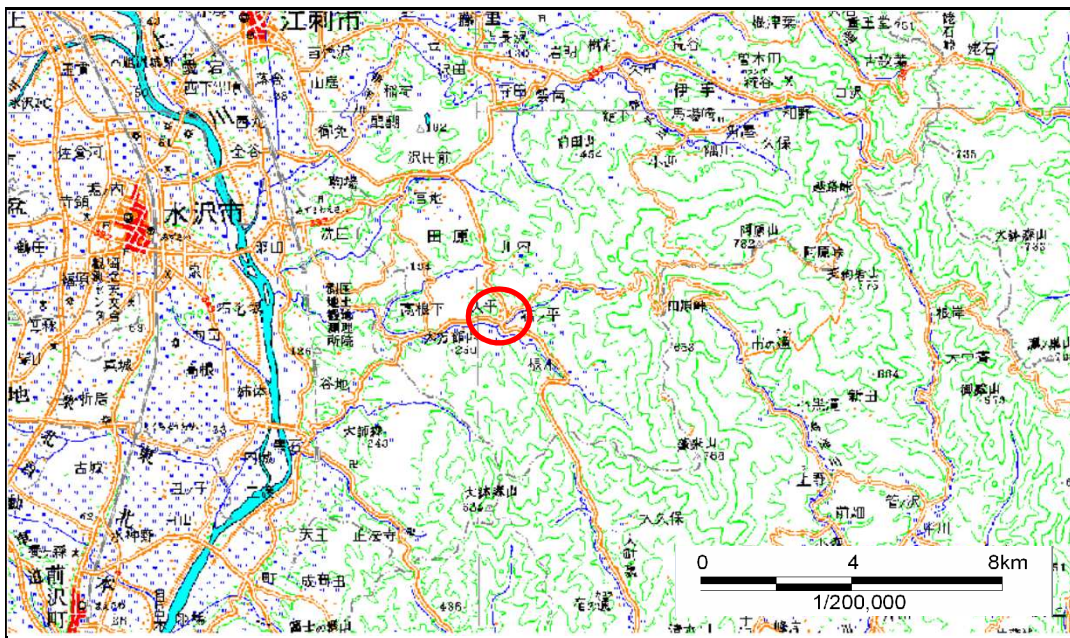


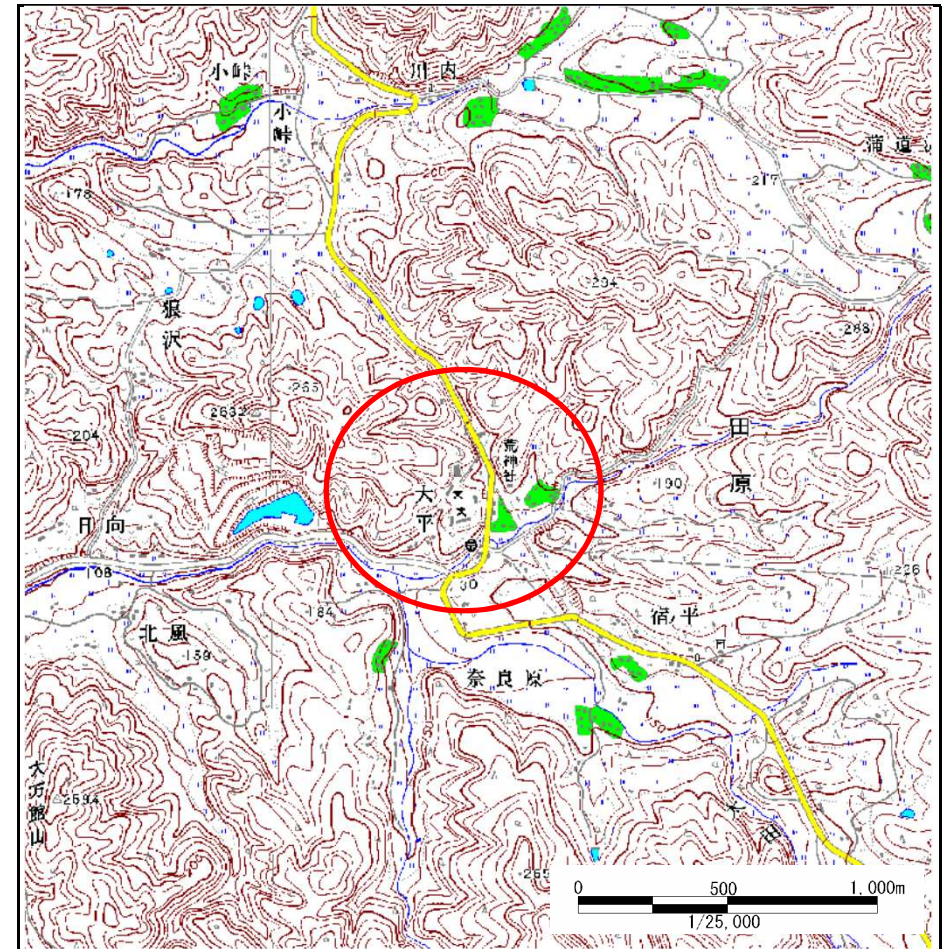
土砂災害防止に関する基礎調査(急傾斜地の崩壊)

表紙 概況、位置図

自然現象の種類	急傾斜地の崩壊
箇所番号	155A1002
箇所名	大平-2
所在地	奥州市江刺区田原字大平
調査機関	水沢地方振興局



位置図 (S=1:200,000)



概況図 (S=1:25,000)

岩手県

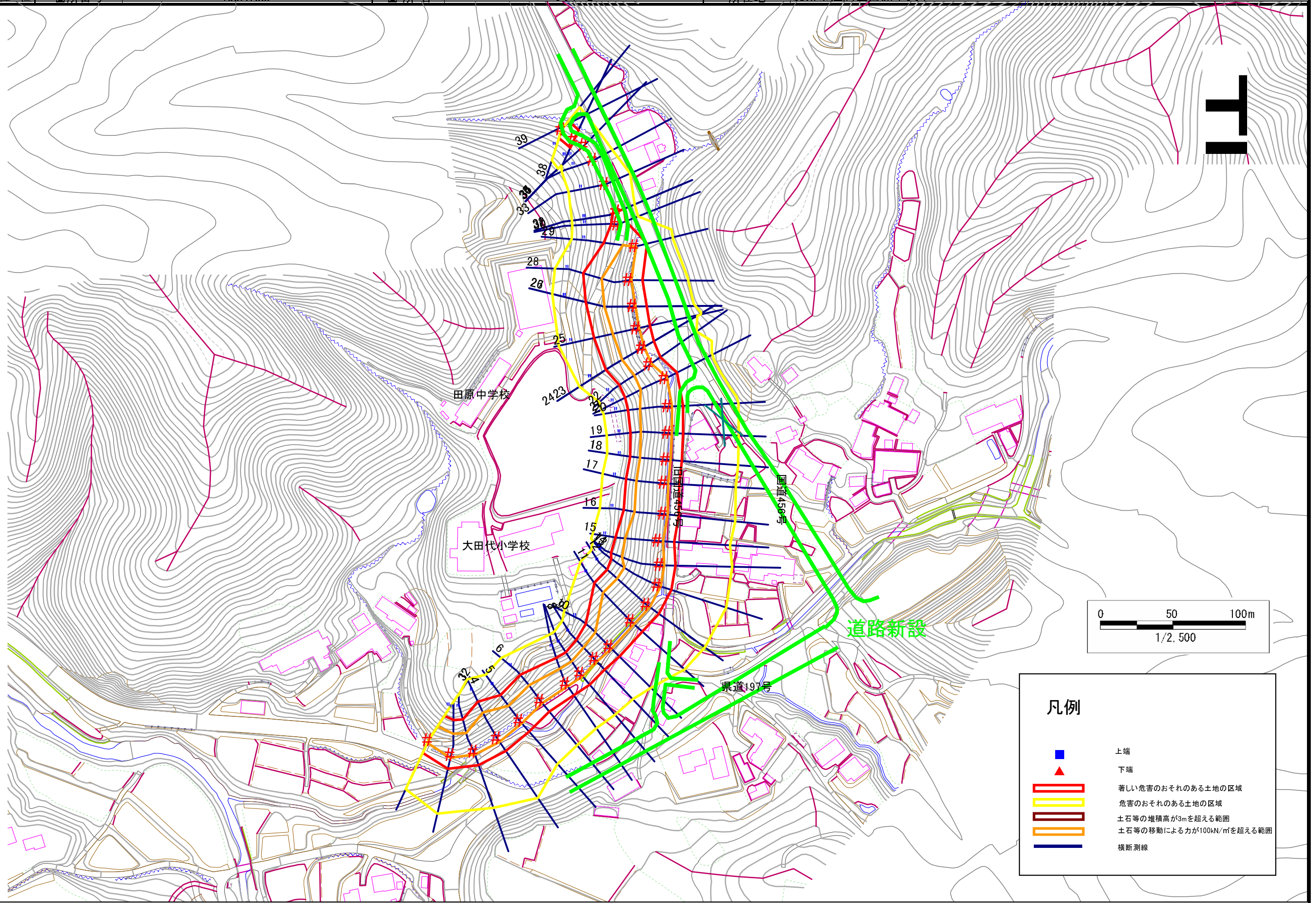
急傾斜地の崩壊区域調書

様式3-1 危害のおそれのある土地、著しい危害のおそれのある土地の設定図(1/4)

調査年度

平成17年度

急傾斜地の位置 箇所番号 155A1002 箇所名 大平-2 所在地 奥州市江刺区田原字大平



凡例

- 上端
- ▲ 下端
- 著しい危害のおそれのある土地の区域
- 危害のおそれのある土地の区域
- 土石等の堆積高が3mを超える範囲
- 土石等の移動による力が100kN/m²を超える範囲
- 横断測線

急傾斜地の崩壊区域調書

様式3-1 危害のおそれのある土地、著しい危害のおそれのある土地の設定図(2/4)

調査年度

平成17年度

急傾斜地の位置

箇所番号

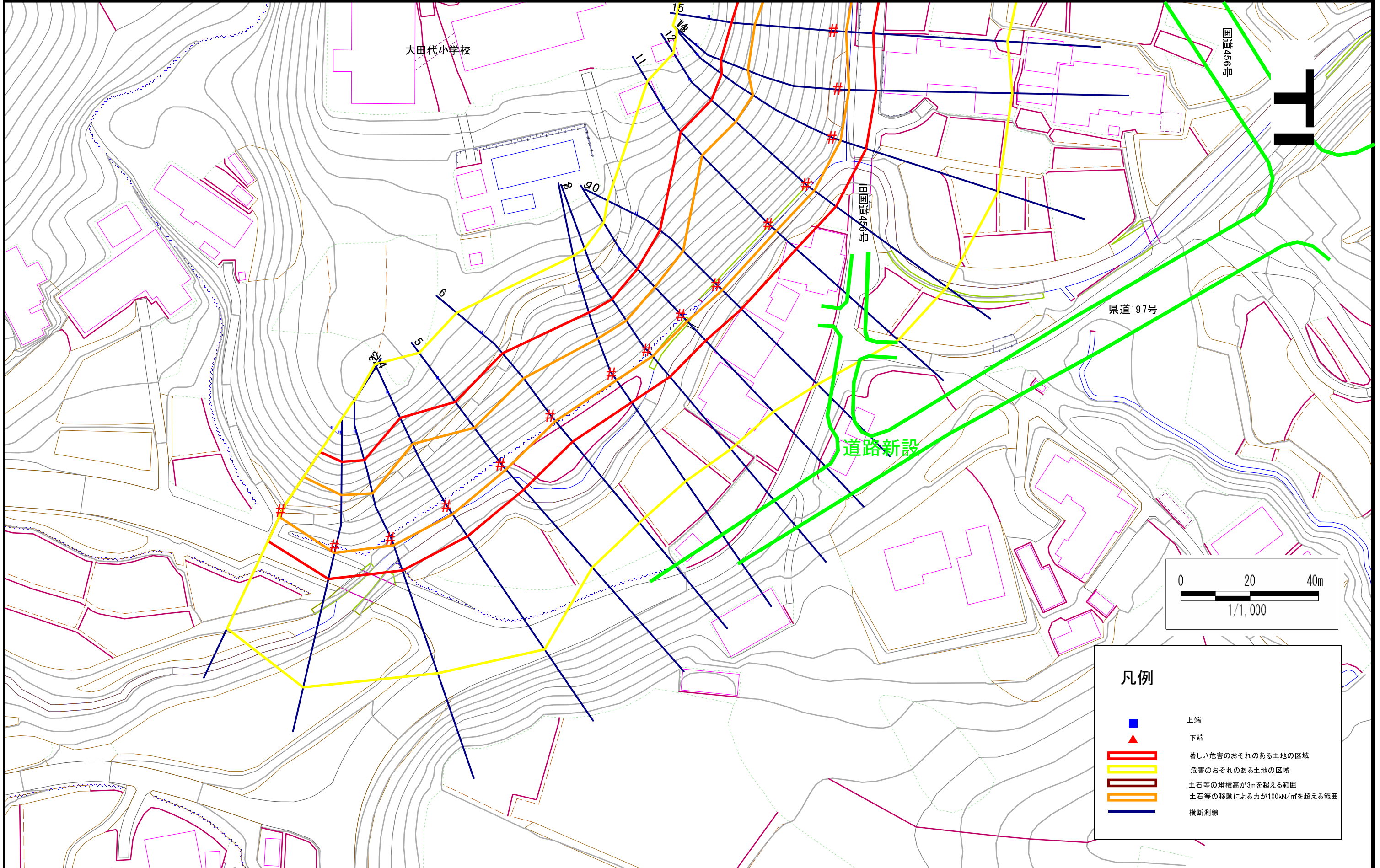
155A1002

箇所名

大平-2

所在地

奥州市江刺区田原字大平



凡例

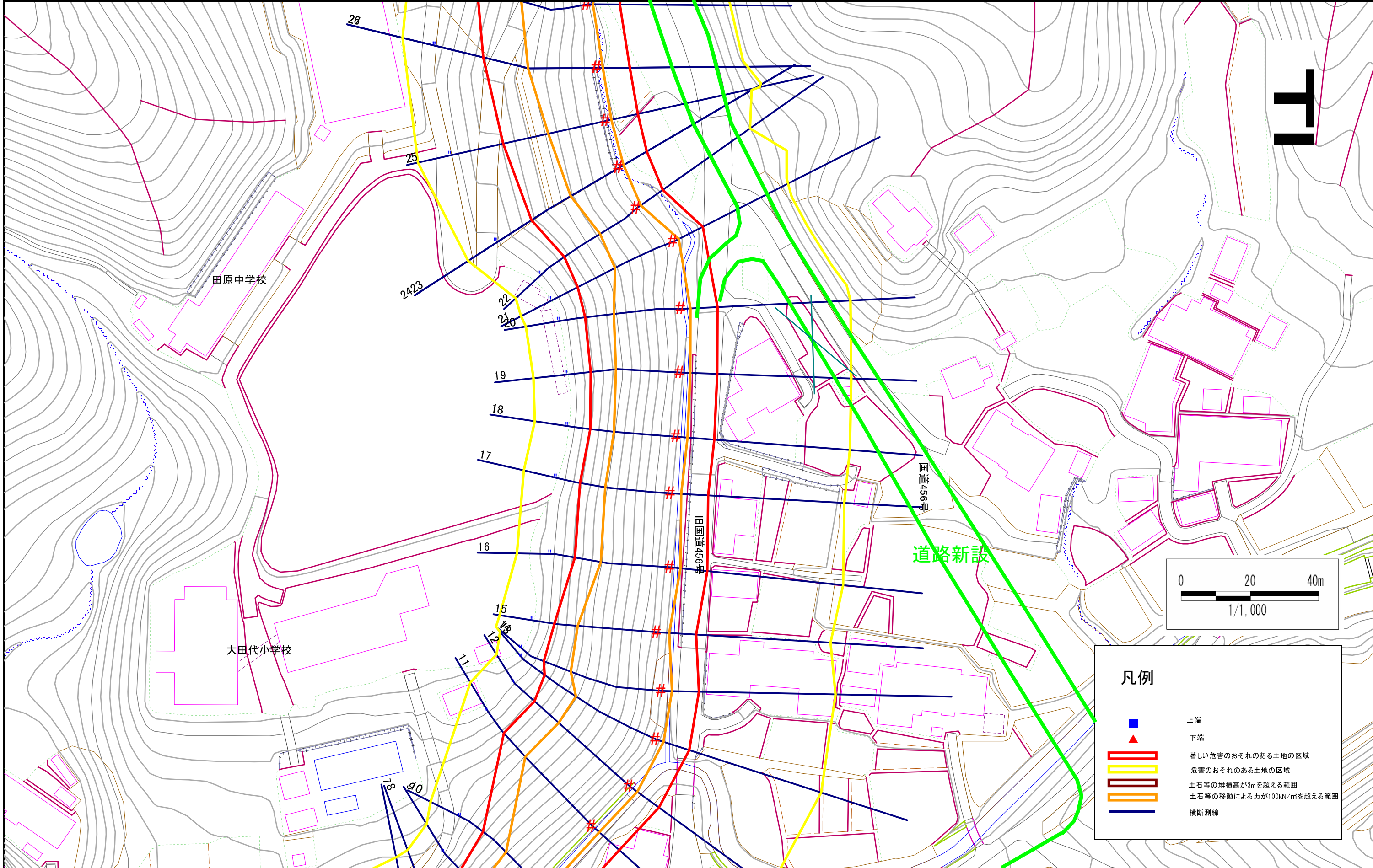
- 上端
- ▲ 下端
- 著しい危害のおそれのある土地の区域
- 危害のおそれのある土地の区域
- 土石等の堆積高が3mを超える範囲
- 土石等の移動による力が100kN/m²を超える範囲
- 横断測線

急傾斜地の崩壊区域調書

様式3-1 危害のおそれのある土地、著しい危害のおそれのある土地の設定図(3/4)

調査年度 平成17年度

急傾斜地の位置 箇所番号 155A1002 箇所名 大平-2 所在地 奥州市江刺区田原字大平



凡例

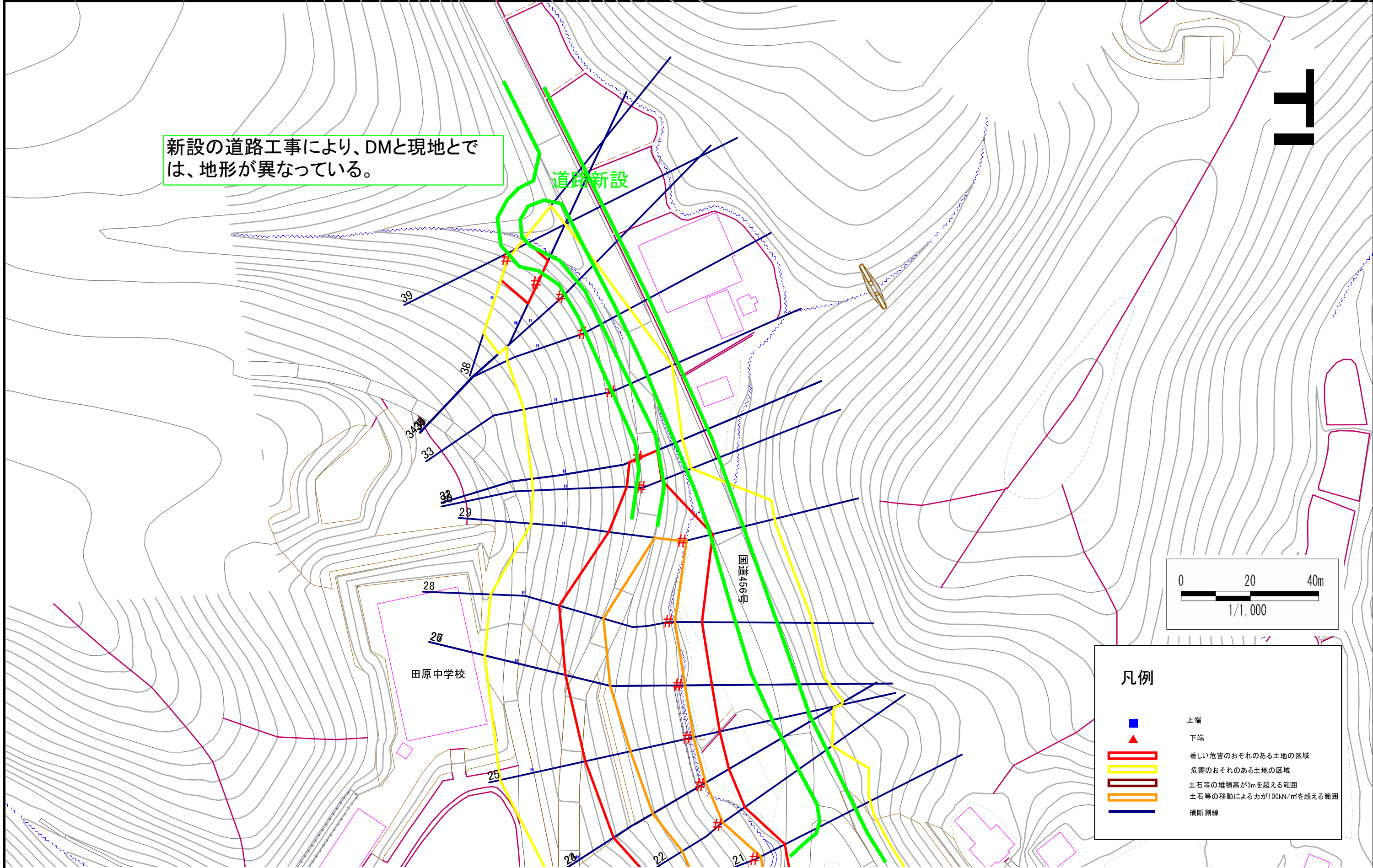
- 上端
- ▲ 下端
- 著しい危害のおそれのある土地の区域
- 危害のおそれのある土地の区域
- 土石等の堆積高が3mを超える範囲
- 土石等の移動による力が100kN/m²を超える範囲
- 横断測線

急傾斜地の崩壊区域調書

様式3-1 危害のおそれのある土地、著しい危害のおそれのある土地の設定図(4/4)

調査年度 平成17年度

急傾斜地の位置 箇所番号 155A1002 箇所名 大平-2 所在地 奥州市江刺区田原字大平



新設の道路工事により、DMと現地とでは、地形が異なっている。

道路新設

国道456号

田原中学校

凡例

- 上端
- ▲ 下端
- ▭ (Red) 著しい危害のおそれのある土地の区域
- ▭ (Yellow) 危害のおそれのある土地の区域
- ▭ (Orange) 土石等の堆積高が3mを超える範囲
- ▭ (Blue) 土石等の移動による力が100kN/m²を超える範囲
- (Blue) 横断測線

急傾斜地の崩壊区域調査

様式3-2 建築物に作用すると想定される衝撃に関する事項(1/3)

													調査年度	平成17年度		
急傾斜地の位置		箇所番号	155A1002				箇所名	大平-2		所在地	奥州市江刺区田原字大平					
横断線 番号	急傾斜地の下端に隣接する土地								急傾斜地内							
	土石等の移動の高さと力の大きさ				土石等の堆積高さとの力の大きさ				土石等の移動の高さと力の大きさ				土石等の堆積高さとの力の大きさ			
	区分	高さ (m)	下端からの距離 (m)	力の大きさ (kN/m ²)	区分	下端からの水平 距離(m)	高さ (m)	力の大きさ (kN/m ²)	区分	高さ (m)	上端からの比高 (m)	力の大きさ (kN/m ²)	区分	上端からの比高 (m)	高さ (m)	力の大きさ (kN/m ²)
1	100kN/m ² を超える	1.00	0.00 ~ 1.82	127.92	3mを超える	- ~ -	-	-	100kN/m ² を超える	1.00	10.89 ~ 18.79	127.92	3mを超える	- ~ -	-	-
	それ以外	1.00	1.82 ~ 9.60	100.00	それ以外	0.00 ~ 9.60	2.24	11.34	それ以外	1.00	5.00 ~ 10.89	100.00	それ以外	5.00 ~ 18.79	2.24	11.34
2	100kN/m ² を超える	1.00	0.00 ~ 1.89	129.05	3mを超える	- ~ -	-	-	100kN/m ² を超える	1.00	11.24 ~ 20.97	129.05	3mを超える	- ~ -	-	-
	それ以外	1.00	1.89 ~ 9.67	100.00	それ以外	0.00 ~ 9.67	2.50	12.65	それ以外	1.00	5.00 ~ 11.24	100.00	それ以外	5.00 ~ 20.97	2.50	12.65
3	100kN/m ² を超える	1.00	0.00 ~ 1.80	127.66	3mを超える	- ~ -	-	-	100kN/m ² を超える	1.00	11.32 ~ 20.55	127.66	3mを超える	- ~ -	-	-
	それ以外	1.00	1.80 ~ 9.59	100.00	それ以外	0.00 ~ 9.59	2.49	12.61	それ以外	1.00	5.00 ~ 11.32	100.00	それ以外	5.00 ~ 20.55	2.49	12.61
4	100kN/m ² を超える	1.00	0.00 ~ 2.58	140.51	3mを超える	- ~ -	-	-	100kN/m ² を超える	1.00	10.77 ~ 25.20	140.51	3mを超える	- ~ -	-	-
	それ以外	1.00	2.58 ~ 10.36	100.00	それ以外	0.00 ~ 10.36	2.91	14.69	それ以外	1.00	5.00 ~ 10.77	100.00	それ以外	5.00 ~ 25.20	2.91	14.69
5	100kN/m ² を超える	1.00	0.00 ~ 1.83	128.18	3mを超える	- ~ -	-	-	100kN/m ² を超える	1.00	11.10 ~ 19.83	128.18	3mを超える	- ~ -	-	-
	それ以外	1.00	1.83 ~ 9.62	100.00	それ以外	0.00 ~ 9.62	2.21	11.18	それ以外	1.00	5.00 ~ 11.10	100.00	それ以外	5.00 ~ 19.83	2.21	11.18
6	100kN/m ² を超える	1.00	0.00 ~ 1.81	127.85	3mを超える	- ~ -	-	-	100kN/m ² を超える	1.00	11.18 ~ 20.00	127.85	3mを超える	- ~ -	-	-
	それ以外	1.00	1.81 ~ 9.60	100.00	それ以外	0.00 ~ 9.60	2.51	12.70	それ以外	1.00	5.00 ~ 11.18	100.00	それ以外	5.00 ~ 20.00	2.51	12.70
7	100kN/m ² を超える	1.00	0.00 ~ 1.97	130.37	3mを超える	- ~ -	-	-	100kN/m ² を超える	1.00	10.66 ~ 18.75	130.37	3mを超える	- ~ -	-	-
	それ以外	1.00	1.97 ~ 9.75	100.00	それ以外	0.00 ~ 9.75	2.29	11.59	それ以外	1.00	5.00 ~ 10.66	100.00	それ以外	5.00 ~ 18.75	2.29	11.59
8	100kN/m ² を超える	1.00	0.00 ~ 2.04	131.53	3mを超える	- ~ -	-	-	100kN/m ² を超える	1.00	10.56 ~ 18.61	131.53	3mを超える	- ~ -	-	-
	それ以外	1.00	2.04 ~ 9.82	100.00	それ以外	0.00 ~ 9.82	2.34	11.80	それ以外	1.00	5.00 ~ 10.56	100.00	それ以外	5.00 ~ 18.61	2.34	11.80
9	100kN/m ² を超える	1.00	0.00 ~ 2.16	133.52	3mを超える	- ~ -	-	-	100kN/m ² を超える	1.00	10.54 ~ 19.19	133.52	3mを超える	- ~ -	-	-
	それ以外	1.00	2.16 ~ 9.94	100.00	それ以外	0.00 ~ 9.94	2.35	11.90	それ以外	1.00	5.00 ~ 10.54	100.00	それ以外	5.00 ~ 19.19	2.35	11.90
10	100kN/m ² を超える	1.00	0.00 ~ 1.98	130.57	3mを超える	- ~ -	-	-	100kN/m ² を超える	1.00	10.96 ~ 20.38	130.57	3mを超える	- ~ -	-	-
	それ以外	1.00	1.98 ~ 9.76	100.00	それ以外	0.00 ~ 9.76	2.54	12.86	それ以外	1.00	5.00 ~ 10.96	100.00	それ以外	5.00 ~ 20.38	2.54	12.86
11	100kN/m ² を超える	1.00	0.00 ~ 2.60	140.93	3mを超える	- ~ -	-	-	100kN/m ² を超える	1.00	11.07 ~ 29.48	140.93	3mを超える	- ~ -	-	-
	それ以外	1.00	2.60 ~ 10.39	100.00	それ以外	0.00 ~ 10.39	2.85	14.38	それ以外	1.00	5.00 ~ 11.07	100.00	それ以外	5.00 ~ 29.48	2.85	14.38
12	100kN/m ² を超える	1.00	0.00 ~ 2.56	140.11	3mを超える	- ~ -	-	-	100kN/m ² を超える	1.00	11.12 ~ 29.20	140.11	3mを超える	- ~ -	-	-
	それ以外	1.00	2.56 ~ 10.34	100.00	それ以外	0.00 ~ 10.34	2.84	14.34	それ以外	1.00	5.00 ~ 11.12	100.00	それ以外	5.00 ~ 29.20	2.84	14.34
13	100kN/m ² を超える	1.00	0.00 ~ 2.14	133.25	3mを超える	- ~ -	-	-	100kN/m ² を超える	1.00	11.72 ~ 27.97	133.25	3mを超える	- ~ -	-	-
	それ以外	1.00	2.14 ~ 9.93	100.00	それ以外	0.00 ~ 9.93	2.76	13.97	それ以外	1.00	5.00 ~ 11.72	100.00	それ以外	5.00 ~ 27.97	2.76	13.97
14	100kN/m ² を超える	1.00	0.00 ~ 2.84	144.87	3mを超える	- ~ -	-	-	100kN/m ² を超える	1.00	10.78 ~ 29.51	144.87	3mを超える	- ~ -	-	-
	それ以外	1.00	2.84 ~ 10.62	100.00	それ以外	0.00 ~ 10.62	2.91	14.68	それ以外	1.00	5.00 ~ 10.78	100.00	それ以外	5.00 ~ 29.51	2.91	14.68
15	100kN/m ² を超える	1.00	0.00 ~ 3.35	153.76	3mを超える	0.00 ~ 0.27	3.15	15.92	100kN/m ² を超える	1.00	10.63 ~ 29.97	153.76	3mを超える	25.00 ~ 29.97	3.15	15.92
	それ以外	1.00	3.35 ~ 11.13	100.00	それ以外	0.27 ~ 11.13	3.00	15.16	それ以外	1.00	5.00 ~ 10.63	100.00	それ以外	5.00 ~ 25.00	3.00	15.16

急傾斜地の崩壊区域調査

様式3-2 建築物に作用すると想定される衝撃に関する事項(2/3)

												調査年度	平成17年度			
急傾斜地の位置		箇所番号		155A1002		箇所名		大平-2		所在地		奥州市江刺区田原字大平				
横断線 番号	急傾斜地の下端に隣接する土地								急傾斜地内							
	土石等の移動の高さと力の大きさ				土石等の堆積高さとの力の大きさ				土石等の移動の高さと力の大きさ				土石等の堆積高さとの力の大きさ			
	区分	高さ (m)	下端からの距離 (m)	力の大きさ (kN/m ²)	区分	下端からの水平 距離(m)	高さ (m)	力の大きさ (kN/m ²)	区分	高さ (m)	上端からの比高 (m)	力の大きさ (kN/m ²)	区分	上端からの比高 (m)	高さ (m)	力の大きさ (kN/m ²)
16	100kN/m ² を超える	1.00	0.00 ~ 2.80	144.30	3mを超える	- ~ -	-	-	100kN/m ² を超える	1.00	10.58 ~ 25.46	144.30	3mを超える	- ~ -	-	-
	それ以外	1.00	2.80 ~ 10.59	100.00	それ以外	0.00 ~ 10.59	2.98	15.08	それ以外	1.00	5.00 ~ 10.58	100.00	それ以外	5.00 ~ 25.46	2.98	15.08
17	100kN/m ² を超える	1.00	0.00 ~ 2.82	144.66	3mを超える	- ~ -	-	-	100kN/m ² を超える	1.00	10.54 ~ 24.99	144.66	3mを超える	- ~ -	-	-
	それ以外	1.00	2.82 ~ 10.61	100.00	それ以外	0.00 ~ 10.61	2.68	13.53	それ以外	1.00	5.00 ~ 10.54	100.00	それ以外	5.00 ~ 24.99	2.68	13.53
18	100kN/m ² を超える	1.00	0.00 ~ 2.96	147.08	3mを超える	0.00 ~ 0.19	3.10	15.68	100kN/m ² を超える	1.00	10.56 ~ 25.28	147.08	3mを超える	25.00 ~ 25.28	3.10	15.68
	それ以外	1.00	2.96 ~ 10.75	100.00	それ以外	0.19 ~ 10.75	3.00	15.16	それ以外	1.00	5.00 ~ 10.56	100.00	それ以外	5.00 ~ 25.00	3.00	15.16
19	100kN/m ² を超える	1.00	0.00 ~ 2.81	144.43	3mを超える	- ~ -	-	-	100kN/m ² を超える	1.00	10.54 ~ 24.67	144.43	3mを超える	- ~ -	-	-
	それ以外	1.00	2.81 ~ 10.60	100.00	それ以外	0.00 ~ 10.60	2.68	13.57	それ以外	1.00	5.00 ~ 10.54	100.00	それ以外	5.00 ~ 24.67	2.68	13.57
20	100kN/m ² を超える	1.00	0.00 ~ 2.51	139.35	3mを超える	- ~ -	-	-	100kN/m ² を超える	1.00	10.78 ~ 24.37	139.35	3mを超える	- ~ -	-	-
	それ以外	1.00	2.51 ~ 10.30	100.00	それ以外	0.00 ~ 10.30	2.58	13.05	それ以外	1.00	5.00 ~ 10.78	100.00	それ以外	5.00 ~ 24.37	2.58	13.05
21	100kN/m ² を超える	1.00	0.00 ~ 1.65	125.20	3mを超える	- ~ -	-	-	100kN/m ² を超える	1.00	12.20 ~ 23.22	125.20	3mを超える	- ~ -	-	-
	それ以外	1.00	1.65 ~ 9.43	100.00	それ以外	0.00 ~ 9.43	2.42	12.23	それ以外	1.00	5.00 ~ 12.20	100.00	それ以外	5.00 ~ 23.22	2.42	12.23
22	100kN/m ² を超える	1.00	0.00 ~ 1.32	120.07	3mを超える	- ~ -	-	-	100kN/m ² を超える	1.00	12.30 ~ 20.00	120.07	3mを超える	- ~ -	-	-
	それ以外	1.00	1.32 ~ 9.11	100.00	それ以外	0.00 ~ 9.11	2.41	12.20	それ以外	1.00	5.00 ~ 12.30	100.00	それ以外	5.00 ~ 20.00	2.41	12.20
23	100kN/m ² を超える	1.00	0.00 ~ 1.38	120.98	3mを超える	- ~ -	-	-	100kN/m ² を超える	1.00	12.69 ~ 22.13	120.98	3mを超える	- ~ -	-	-
	それ以外	1.00	1.38 ~ 9.17	100.00	それ以外	0.00 ~ 9.17	2.39	12.09	それ以外	1.00	5.00 ~ 12.69	100.00	それ以外	5.00 ~ 22.13	2.39	12.09
24	100kN/m ² を超える	1.00	0.00 ~ 1.38	120.98	3mを超える	- ~ -	-	-	100kN/m ² を超える	1.00	12.69 ~ 22.13	120.98	3mを超える	- ~ -	-	-
	それ以外	1.00	1.38 ~ 9.17	100.00	それ以外	0.00 ~ 9.17	2.39	12.09	それ以外	1.00	5.00 ~ 12.69	100.00	それ以外	5.00 ~ 22.13	2.39	12.09
25	100kN/m ² を超える	1.00	0.00 ~ 1.42	121.61	3mを超える	- ~ -	-	-	100kN/m ² を超える	1.00	12.69 ~ 22.64	121.61	3mを超える	- ~ -	-	-
	それ以外	1.00	1.42 ~ 9.21	100.00	それ以外	0.00 ~ 9.21	2.39	12.09	それ以外	1.00	5.00 ~ 12.69	100.00	それ以外	5.00 ~ 22.64	2.39	12.09
26	100kN/m ² を超える	1.00	0.00 ~ 1.53	123.38	3mを超える	- ~ -	-	-	100kN/m ² を超える	1.00	12.69 ~ 24.27	123.38	3mを超える	- ~ -	-	-
	それ以外	1.00	1.53 ~ 9.32	100.00	それ以外	0.00 ~ 9.32	2.39	12.09	それ以外	1.00	5.00 ~ 12.69	100.00	それ以外	5.00 ~ 24.27	2.39	12.09
27	100kN/m ² を超える	1.00	0.00 ~ 1.53	123.38	3mを超える	- ~ -	-	-	100kN/m ² を超える	1.00	12.69 ~ 24.27	123.38	3mを超える	- ~ -	-	-
	それ以外	1.00	1.53 ~ 9.32	100.00	それ以外	0.00 ~ 9.32	2.39	12.09	それ以外	1.00	5.00 ~ 12.69	100.00	それ以外	5.00 ~ 24.27	2.39	12.09
28	100kN/m ² を超える	1.00	0.00 ~ 1.52	123.12	3mを超える	- ~ -	-	-	100kN/m ² を超える	1.00	12.69 ~ 24.01	123.12	3mを超える	- ~ -	-	-
	それ以外	1.00	1.52 ~ 9.30	100.00	それ以外	0.00 ~ 9.30	2.39	12.09	それ以外	1.00	5.00 ~ 12.69	100.00	それ以外	5.00 ~ 24.01	2.39	12.09
29	100kN/m ² を超える	1.00	0.00 ~ 0.90	113.44	3mを超える	- ~ -	-	-	100kN/m ² を超える	1.00	12.69 ~ 17.53	113.44	3mを超える	- ~ -	-	-
	それ以外	1.00	0.90 ~ 8.68	100.00	それ以外	0.00 ~ 8.68	2.10	10.60	それ以外	1.00	5.00 ~ 12.69	100.00	それ以外	5.00 ~ 17.53	2.10	10.60
30	100kN/m ² を超える	-	- ~ -	-	3mを超える	- ~ -	-	-	100kN/m ² を超える	-	- ~ -	-	3mを超える	- ~ -	-	-
	それ以外	1.00	0.00 ~ 6.02	75.37	それ以外	0.00 ~ 0.00	1.57	7.91	それ以外	1.00	5.00 ~ 7.59	75.37	それ以外	5.00 ~ 7.59	1.57	7.91

急傾斜地の崩壊区域調査

様式3-2 建築物に作用すると想定される衝撃に関する事項 (3/3)

														調査年度	平成17年度	
急傾斜地の位置		155A1002			箇所名		大平-2		所在地		奥州市江刺区田原字大平					
横断線 番号	急傾斜地の下端に隣接する土地								急傾斜地内							
	土石等の移動の高さと力の大きさ				土石等の堆積高さとの大きさ				土石等の移動の高さと力の大きさ				土石等の堆積高さとの大きさ			
	区分	高さ (m)	下端からの距離 (m)	力の大きさ (kN/m ²)	区分	下端からの水平 距離(m)	高さ (m)	力の大きさ (kN/m ²)	区分	高さ (m)	上端からの比高 (m)	力の大きさ (kN/m ²)	区分	上端からの比高 (m)	高さ (m)	力の大きさ (kN/m ²)
31	100kN/m ² を超える	-	- ~ -	-	3mを超える	- ~ -	-	-	100kN/m ² を超える	-	- ~ -	-	3mを超える	- ~ -	-	-
	それ以外	1.00	0.00 ~ 5.62	70.15	それ以外	0.00 ~ 0.00	1.57	7.91	それ以外	1.00	5.00 ~ 6.80	70.15	それ以外	5.00 ~ 6.80	1.57	7.91
32	100kN/m ² を超える	-	- ~ -	-	3mを超える	- ~ -	-	-	100kN/m ² を超える	-	- ~ -	-	3mを超える	- ~ -	-	-
	それ以外	-	- ~ -	-	それ以外	- ~ -	-	-	それ以外	-	- ~ -	-	それ以外	- ~ -	-	-
33	100kN/m ² を超える	-	- ~ -	-	3mを超える	- ~ -	-	-	100kN/m ² を超える	-	- ~ -	-	3mを超える	- ~ -	-	-
	それ以外	-	- ~ -	-	それ以外	- ~ -	-	-	それ以外	-	- ~ -	-	それ以外	- ~ -	-	-
34	100kN/m ² を超える	-	- ~ -	-	3mを超える	- ~ -	-	-	100kN/m ² を超える	-	- ~ -	-	3mを超える	- ~ -	-	-
	それ以外	-	- ~ -	-	それ以外	- ~ -	-	-	それ以外	-	- ~ -	-	それ以外	- ~ -	-	-
35	100kN/m ² を超える	-	- ~ -	-	3mを超える	- ~ -	-	-	100kN/m ² を超える	-	- ~ -	-	3mを超える	- ~ -	-	-
	それ以外	-	- ~ -	-	それ以外	- ~ -	-	-	それ以外	-	- ~ -	-	それ以外	- ~ -	-	-
36	100kN/m ² を超える	-	- ~ -	-	3mを超える	- ~ -	-	-	100kN/m ² を超える	-	- ~ -	-	3mを超える	- ~ -	-	-
	それ以外	-	- ~ -	-	それ以外	- ~ -	-	-	それ以外	-	- ~ -	-	それ以外	- ~ -	-	-
37	100kN/m ² を超える	-	- ~ -	-	3mを超える	- ~ -	-	-	100kN/m ² を超える	-	- ~ -	-	3mを超える	- ~ -	-	-
	それ以外	1.00	0.00 ~ 7.32	93.22	それ以外	0.00 ~ 0.00	1.70	8.61	それ以外	1.00	5.00 ~ 9.50	93.22	それ以外	5.00 ~ 9.50	1.70	8.61
38	100kN/m ² を超える	-	- ~ -	-	3mを超える	- ~ -	-	-	100kN/m ² を超える	-	- ~ -	-	3mを超える	- ~ -	-	-
	それ以外	1.00	0.00 ~ 7.56	96.79	それ以外	0.00 ~ 7.56	2.22	11.21	それ以外	1.00	5.00 ~ 10.00	96.79	それ以外	5.00 ~ 10.00	2.22	11.21
	100kN/m ² を超える		~		3mを超える	~			100kN/m ² を超える		~		3mを超える	~		
	それ以外		~		それ以外	~			それ以外		~		それ以外	~		
	100kN/m ² を超える		~		3mを超える	~			100kN/m ² を超える		~		3mを超える	~		
	それ以外		~		それ以外	~			それ以外		~		それ以外	~		
	100kN/m ² を超える		~		3mを超える	~			100kN/m ² を超える		~		3mを超える	~		
	それ以外		~		それ以外	~			それ以外		~		それ以外	~		
	100kN/m ² を超える		~		3mを超える	~			100kN/m ² を超える		~		3mを超える	~		
	それ以外		~		それ以外	~			それ以外		~		それ以外	~		
	100kN/m ² を超える		~		3mを超える	~			100kN/m ² を超える		~		3mを超える	~		
	それ以外		~		それ以外	~			それ以外		~		それ以外	~		