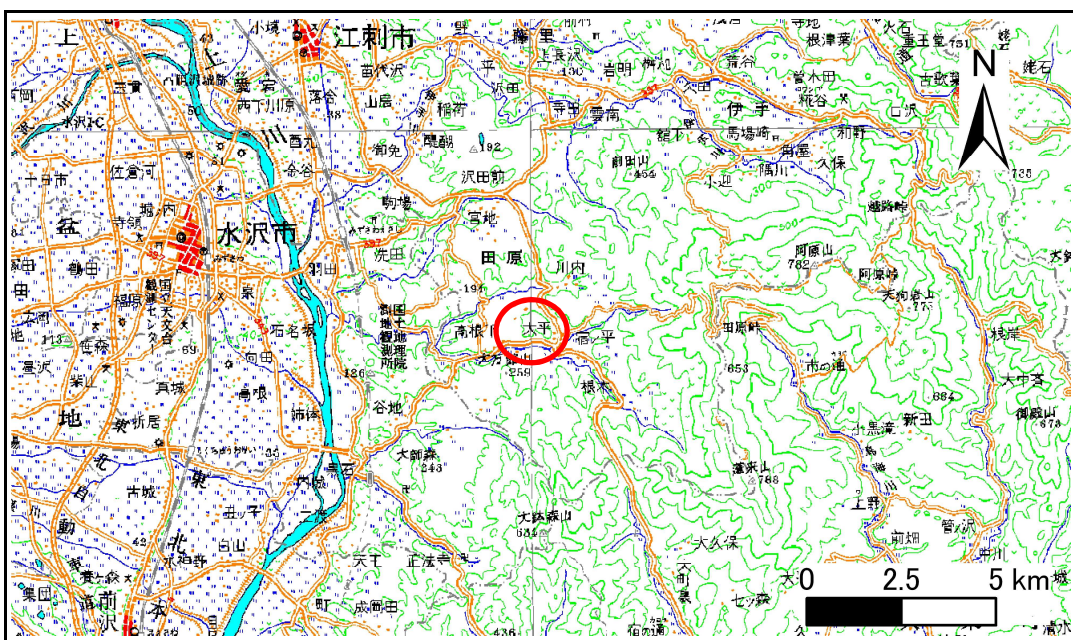


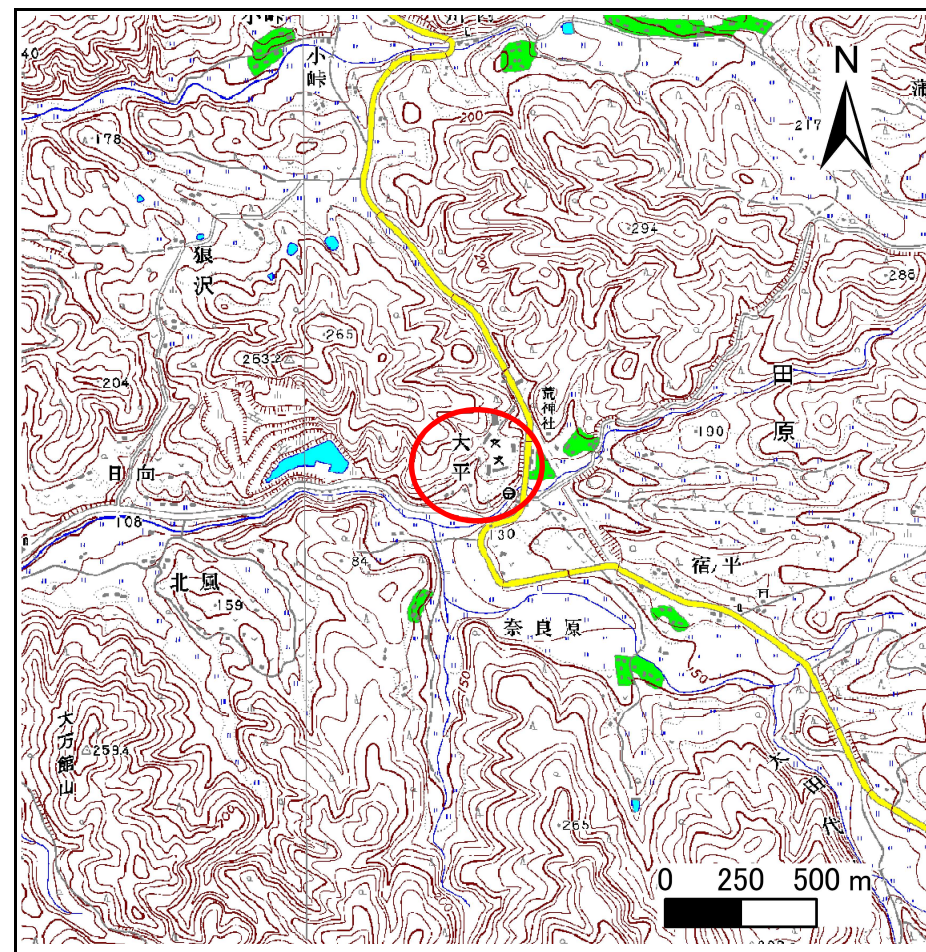
土砂災害防止に関する基礎調査(急傾斜地の崩壊)

表紙 概況、位置図

自然現象の種類	急傾斜地の崩壊
箇所番号	155A1001
箇所名	大平-1
所在地	岩手県奥州市江刺区田原字大平
調査機関	県南広域振興局土木部



位置図 (S=1:200,000)



概況図 (S=1:25,000)

岩手県

急傾斜地の崩壊区域調書

様式3-1 危害のおそれのある土地、著しい危害のおそれのある土地の設定図(1/3)

調査年度

平成18年度

急傾斜地の位置

箇所番号

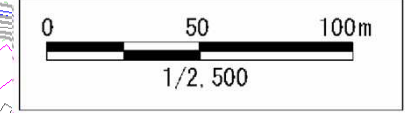
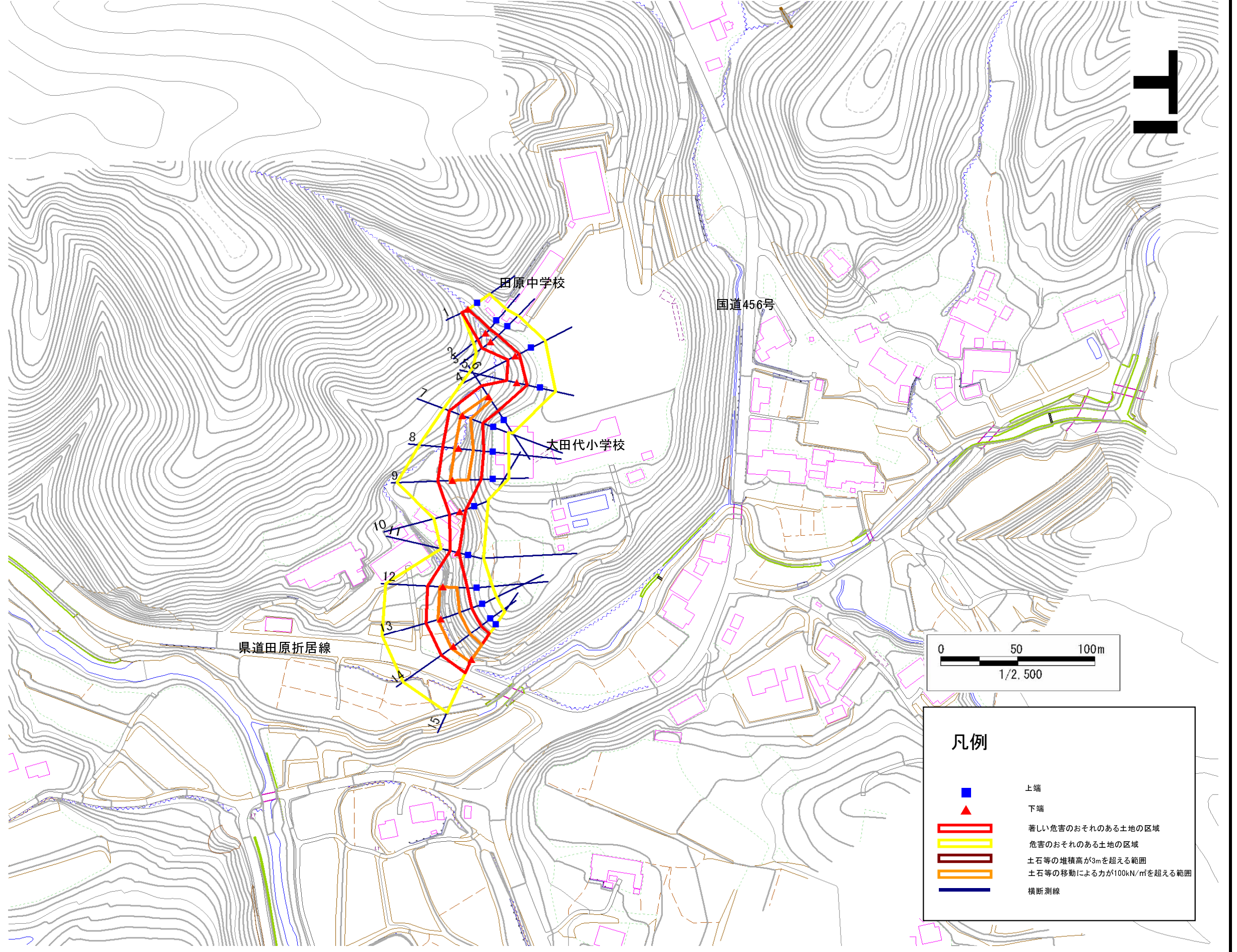
155A1001

箇所名

大平-1

所在地

岩手県奥州市江刺区田原字大平



凡例

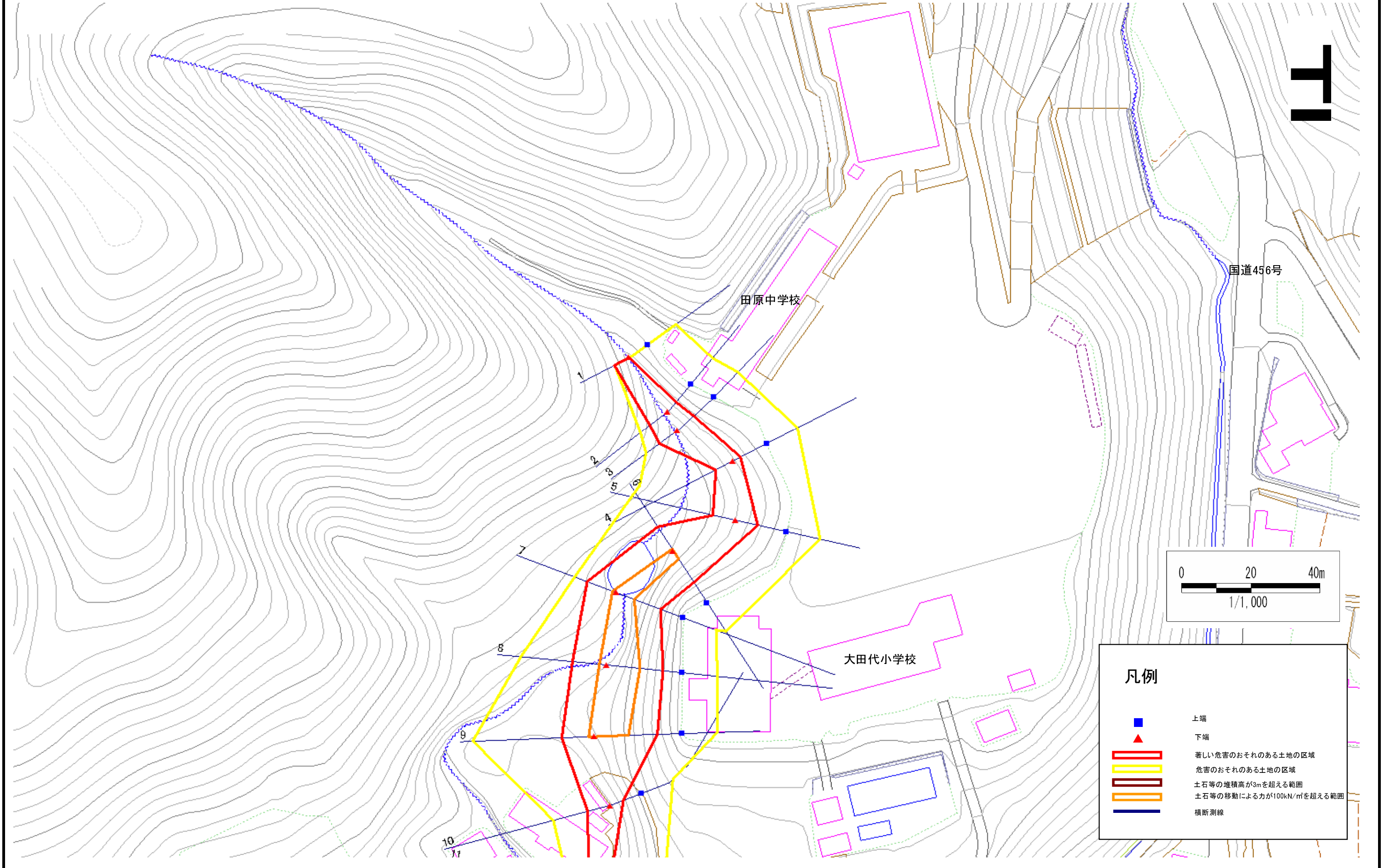
- 上端
- ▲ 下端
- 著しい危害のおそれのある土地の区域
- 危害のおそれのある土地の区域
- 土石等の堆積高が3mを超える範囲
- 土石等の移動による力が100kN/m²を超える範囲
- 横断測線

急傾斜地の崩壊区域調査

様式3-1 危害のおそれのある土地、著しい危害のおそれのある土地の設定図(2/3)

調査年度 平成18年度

急傾斜地の位置 箇所番号 155A1001 箇所名 大平-1 所在地 岩手県奥州市江刺区田原字大平

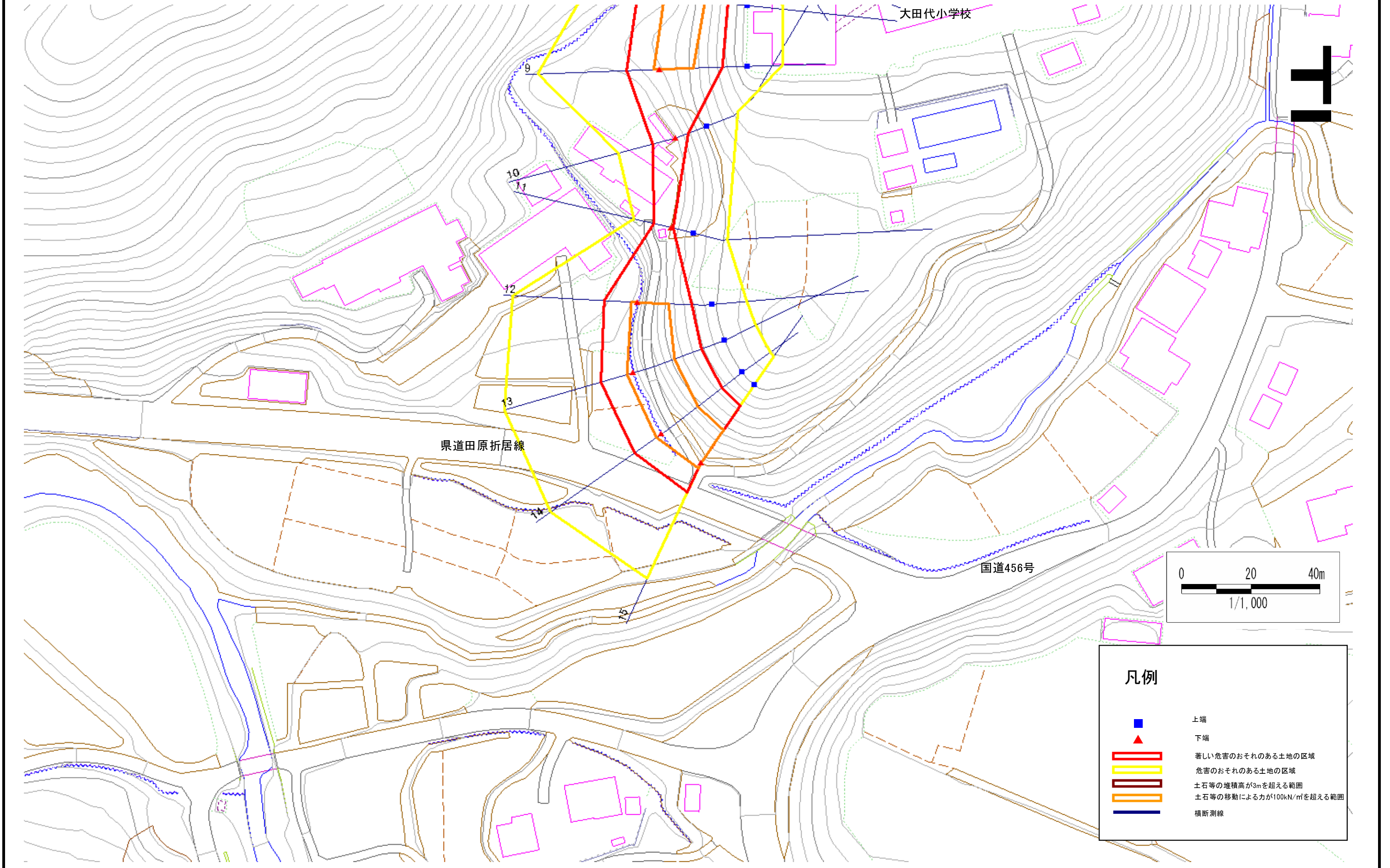


急傾斜地の崩壊区域調書

様式3-1 危害のおそれのある土地、著しい危害のおそれのある土地の設定図(3/3)

調査年度 平成18年度

急傾斜地の位置 箇所番号 155A1001 箇所名 大平-1 所在地 岩手県奥州市江刺区田原字大平



凡例

- 上端
- ▲ 下端
- 著しい危害のおそれのある土地の区域
- 危害のおそれのある土地の区域
- 土石等の堆積高が3mを超える範囲
- 土石等の移動による力が100kN/m²を超える範囲
- 横断測線

急傾斜地の崩壊区域調書

様式3-2 建築物に作用すると想定される衝撃に関する事項 (1/1)

										調査年度		平成18年度				
急傾斜地の位置		箇所番号			箇所名			大平-1		所在地		岩手県奥州市江刺区田原字大平				
横断 測線 番号	急傾斜地の下端に隣接する土地								急傾斜地内							
	土石等の移動の高さと力の大きさ				土石等の堆積高さと力の大きさ				土石等の移動の高さと力の大きさ				土石等の堆積高さと力の大きさ			
	区分	高さ (m)	下端からの距離 (m)	力の大きさ (kN/m ²)	区分	下端からの水平 距離(m)	高さ (m)	力の大きさ (kN/m ²)	区分	高さ (m)	上端からの比高 (m)	力の大きさ (kN/m ²)	区分	上端からの比高 (m)	高さ (m)	力の大きさ (kN/m ²)
1	100kN/m ² を超える	-	- ~ -	-	3mを超える	- ~ -	-	-	100kN/m ² を超える	-	- ~ -	-	3mを超える	- ~ -	-	-
	それ以外	1.00	0.00 ~ 4.77	59.47	それ以外	0.00 ~ 4.77	1.75	9.35	それ以外	1.00	5.00 ~ 5.00	59.47	それ以外	5.00 ~ 5.00	1.75	9.35
2	100kN/m ² を超える	-	- ~ -	-	3mを超える	- ~ -	-	-	100kN/m ² を超える	-	- ~ -	-	3mを超える	- ~ -	-	-
	それ以外	1.00	0.00 ~ 6.55	82.50	それ以外	0.00 ~ 6.55	1.74	9.33	それ以外	1.00	5.00 ~ 7.80	82.50	それ以外	5.00 ~ 7.80	1.74	9.33
3	100kN/m ² を超える	-	- ~ -	-	3mを超える	- ~ -	-	-	100kN/m ² を超える	-	- ~ -	-	3mを超える	- ~ -	-	-
	それ以外	1.00	0.00 ~ 6.72	84.84	それ以外	0.00 ~ 0.00	1.60	8.56	それ以外	1.00	5.00 ~ 8.80	84.84	それ以外	5.00 ~ 8.80	1.60	8.56
4	100kN/m ² を超える	-	- ~ -	-	3mを超える	- ~ -	-	-	100kN/m ² を超える	-	- ~ -	-	3mを超える	- ~ -	-	-
	それ以外	1.00	0.00 ~ 5.49	68.56	それ以外	0.00 ~ 0.00	1.57	8.43	それ以外	1.00	5.00 ~ 6.50	68.56	それ以外	5.00 ~ 6.50	1.57	8.43
5	100kN/m ² を超える	-	- ~ -	-	3mを超える	- ~ -	-	-	100kN/m ² を超える	-	- ~ -	-	3mを超える	- ~ -	-	-
	それ以外	1.00	0.00 ~ 6.69	84.42	それ以外	0.00 ~ 0.00	1.58	8.48	それ以外	1.00	5.00 ~ 8.90	84.42	それ以外	5.00 ~ 8.90	1.58	8.48
6	100kN/m ² を超える	1.00	0.00 ~ 0.64	109.48	3mを超える	- ~ -	-	-	100kN/m ² を超える	1.00	10.73 ~ 12.70	109.48	3mを超える	- ~ -	-	-
	それ以外	1.00	0.64 ~ 8.42	100.00	それ以外	0.00 ~ 8.42	2.09	11.20	それ以外	1.00	5.00 ~ 10.73	100.00	それ以外	5.00 ~ 12.70	2.09	11.20
7	100kN/m ² を超える	1.00	0.00 ~ 1.15	117.28	3mを超える	- ~ -	-	-	100kN/m ² を超える	1.00	10.71 ~ 14.60	117.28	3mを超える	- ~ -	-	-
	それ以外	1.00	1.15 ~ 8.93	100.00	それ以外	0.00 ~ 8.93	2.10	11.23	それ以外	1.00	5.00 ~ 10.71	100.00	それ以外	5.00 ~ 14.60	2.10	11.23
8	100kN/m ² を超える	1.00	0.00 ~ 2.19	133.97	3mを超える	- ~ -	-	-	100kN/m ² を超える	1.00	10.76 ~ 19.07	133.97	3mを超える	- ~ -	-	-
	それ以外	1.00	2.19 ~ 9.97	100.00	それ以外	0.00 ~ 9.97	2.50	13.36	それ以外	1.00	5.00 ~ 10.76	100.00	それ以外	5.00 ~ 19.07	2.50	13.36
9	100kN/m ² を超える	1.00	0.00 ~ 1.69	125.87	3mを超える	- ~ -	-	-	100kN/m ² を超える	1.00	10.77 ~ 17.50	125.87	3mを超える	- ~ -	-	-
	それ以外	1.00	1.69 ~ 9.47	100.00	それ以外	0.00 ~ 9.47	2.27	12.12	それ以外	1.00	5.00 ~ 10.77	100.00	それ以外	5.00 ~ 17.50	2.27	12.12
10	100kN/m ² を超える	-	- ~ -	-	3mを超える	- ~ -	-	-	100kN/m ² を超える	-	- ~ -	-	3mを超える	- ~ -	-	-
	それ以外	1.00	0.00 ~ 6.78	85.66	それ以外	0.00 ~ 6.78	1.87	10.00	それ以外	1.00	5.00 ~ 8.50	85.66	それ以外	5.00 ~ 8.50	1.87	10.00
11	100kN/m ² を超える	-	- ~ -	-	3mを超える	- ~ -	-	-	100kN/m ² を超える	-	- ~ -	-	3mを超える	- ~ -	-	-
	それ以外	1.00	0.00 ~ 5.08	63.25	それ以外	0.00 ~ 5.08	1.82	9.73	それ以外	1.00	5.00 ~ 5.50	63.25	それ以外	5.00 ~ 5.50	1.82	9.73
12	100kN/m ² を超える	1.00	0.00 ~ 2.03	131.38	3mを超える	- ~ -	-	-	100kN/m ² を超える	1.00	10.68 ~ 18.09	131.38	3mを超える	- ~ -	-	-
	それ以外	1.00	2.03 ~ 9.81	100.00	それ以外	0.00 ~ 9.81	2.47	13.23	それ以外	1.00	5.00 ~ 10.68	100.00	それ以外	5.00 ~ 18.09	2.47	13.23
13	100kN/m ² を超える	1.00	0.00 ~ 2.00	130.85	3mを超える	- ~ -	-	-	100kN/m ² を超える	1.00	10.74 ~ 19.40	130.85	3mを超える	- ~ -	-	-
	それ以外	1.00	2.00 ~ 9.78	100.00	それ以外	0.00 ~ 9.78	2.27	12.15	それ以外	1.00	5.00 ~ 10.74	100.00	それ以外	5.00 ~ 19.40	2.27	12.15
14	100kN/m ² を超える	1.00	0.00 ~ 1.91	129.51	3mを超える	- ~ -	-	-	100kN/m ² を超える	1.00	10.94 ~ 19.76	129.51	3mを超える	- ~ -	-	-
	それ以外	1.00	1.91 ~ 9.70	100.00	それ以外	0.00 ~ 9.70	2.23	11.95	それ以外	1.00	5.00 ~ 10.94	100.00	それ以外	5.00 ~ 19.76	2.23	11.95
15	100kN/m ² を超える	1.00	0.00 ~ 1.81	127.88	3mを超える	- ~ -	-	-	100kN/m ² を超える	1.00	10.90 ~ 18.81	127.88	3mを超える	- ~ -	-	-
	それ以外	1.00	1.81 ~ 9.60	100.00	それ以外	0.00 ~ 9.60	2.24	12.00	それ以外	1.00	5.00 ~ 10.90	100.00	それ以外	5.00 ~ 18.81	2.24	12.00