

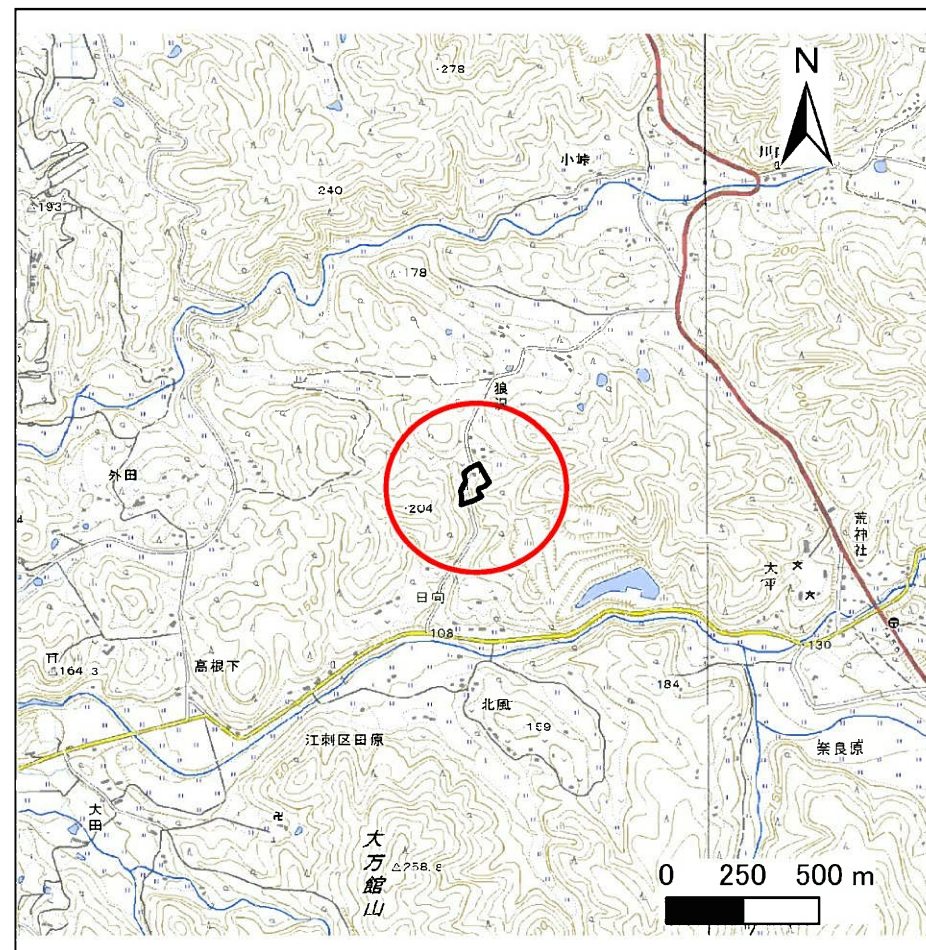
# 土砂災害防止に関する基礎調査(急傾斜地の崩壊)

表紙 位置、位置図

自然現象の種類	急傾斜地の崩壊
箇所番号	154B1038
箇所名	狼沢
所在地	奥州市江刺区田原字狼沢
調査機関	県南広域振興局土木部



位置図(S=1:200,000)



位置図(S=1:25,000)

国土地理院の数値地図200000(地図画像)『一関』及び電子地形図25000(地図画像)『水沢、阿原山』を掲載



# 急傾斜地の崩壊区域調査

様式3-1 危害のおそれのある土地、著しい危害のおそれのある土地の設定図

調査年度

平成29年度

急傾斜地の位置

箇所番号

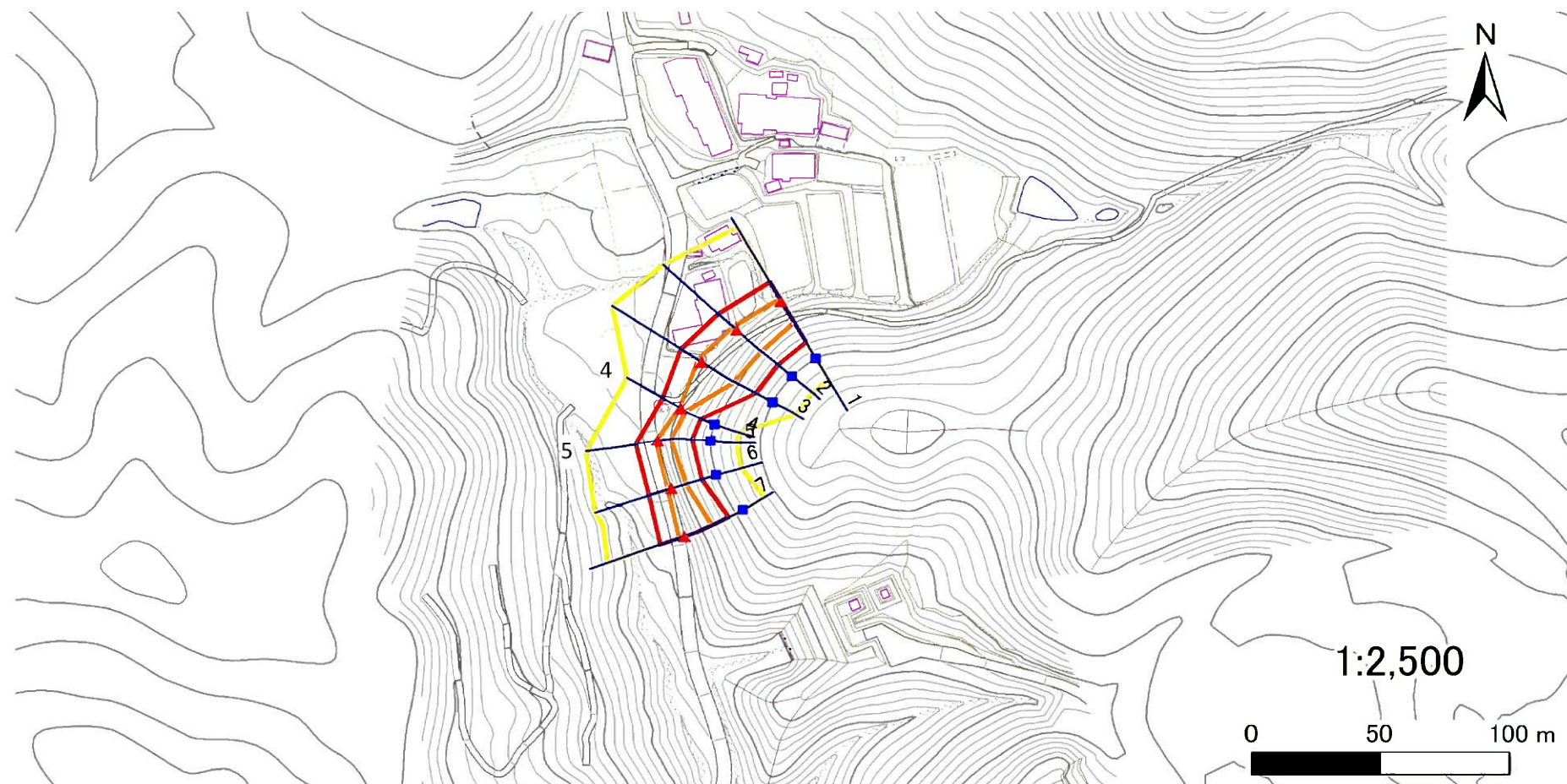
154B1038

箇所名

狼沢

所在地

奥州市江刺区田原字狼沢



凡例

■ 上端  
▲ 下端

— 横断測線

— 危害のおそれのある土地の区域

— 著しい危害のおそれのある土地の区域

— 土石等の移動による力が $100\text{kN/m}^2$ を超える範囲

— 土石等の堆積高が $3\text{m}$ を超える範囲

## 急傾斜地の崩壊区域調書

様式3-2 建築物に作用すると想定される衝撃に関する事項(1/1)

調査年度	平成29年度
------	--------

急傾斜地の位置		箇所番号			箇所名				所在地							
		154B1038			狼沢				奥州市江刺区田原字狼沢							
横断 測線 番号	急傾斜地の下端に隣接する土地								急傾斜地内							
	土石等の移動の高さと力の大きさ				土石等の堆積高さとの大きさ				土石等の移動の高さと力の大きさ				土石等の堆積高さとの大きさ			
	区分	高さ (m)	下端からの距離 (m)	力の大きさ (kN/m <sup>2</sup> )	区分	下端からの水平 距離(m)	高さ (m)	力の大きさ (kN/m <sup>2</sup> )	区分	高さ (m)	上端からの比高 (m)	力の大きさ (kN/m <sup>2</sup> )	区分	上端からの比高 (m)	高さ (m)	力の大きさ (kN/m <sup>2</sup> )
1	100kN/m <sup>2</sup> を超える	1.00	0.00 ~ 1.45	122.11	3mを超える	— ~ —	—	—	100kN/m <sup>2</sup> を超える	1.00	11.17 ~ 17.39	122.11	3mを超える	— ~ —	—	—
	それ以外	1.00	1.45 ~ 9.24	100.00	それ以外	0.00 ~ 9.24	2.20	11.80	それ以外	1.00	5.00 ~ 11.17	100.00	それ以外	5.00 ~ 17.39	2.20	11.80
2	100kN/m <sup>2</sup> を超える	1.00	0.00 ~ 1.97	130.45	3mを超える	— ~ —	—	—	100kN/m <sup>2</sup> を超える	1.00	10.82 ~ 19.60	130.45	3mを超える	— ~ —	—	—
	それ以外	1.00	1.97 ~ 9.76	100.00	それ以外	0.00 ~ 9.76	2.26	12.07	それ以外	1.00	5.00 ~ 10.82	100.00	それ以外	5.00 ~ 19.60	2.26	12.07
3	100kN/m <sup>2</sup> を超える	1.00	0.00 ~ 1.92	129.53	3mを超える	— ~ —	—	—	100kN/m <sup>2</sup> を超える	1.00	11.16 ~ 20.84	129.53	3mを超える	— ~ —	—	—
	それ以外	1.00	1.92 ~ 9.70	100.00	それ以外	0.00 ~ 9.70	2.51	13.45	それ以外	1.00	5.00 ~ 11.16	100.00	それ以外	5.00 ~ 20.84	2.51	13.45
4	100kN/m <sup>2</sup> を超える	1.00	0.00 ~ 0.60	108.84	3mを超える	— ~ —	—	—	100kN/m <sup>2</sup> を超える	1.00	10.64 ~ 12.30	108.84	3mを超える	— ~ —	—	—
	それ以外	1.00	0.60 ~ 8.38	100.00	それ以外	0.00 ~ 8.38	2.26	12.12	それ以外	1.00	5.00 ~ 10.64	100.00	それ以外	5.00 ~ 12.30	2.26	12.12
5	100kN/m <sup>2</sup> を超える	1.00	0.00 ~ 1.04	115.67	3mを超える	— ~ —	—	—	100kN/m <sup>2</sup> を超える	1.00	10.74 ~ 14.25	115.67	3mを超える	— ~ —	—	—
	それ以外	1.00	1.04 ~ 8.83	100.00	それ以外	0.00 ~ 8.83	2.09	11.19	それ以外	1.00	5.00 ~ 10.74	100.00	それ以外	5.00 ~ 14.25	2.09	11.19
6	100kN/m <sup>2</sup> を超える	1.00	0.00 ~ 1.51	123.07	3mを超える	— ~ —	—	—	100kN/m <sup>2</sup> を超える	1.00	10.70 ~ 15.65	123.07	3mを超える	— ~ —	—	—
	それ以外	1.00	1.51 ~ 9.30	100.00	それ以外	0.00 ~ 9.30	2.48	13.26	それ以外	1.00	5.00 ~ 10.70	100.00	それ以外	5.00 ~ 15.65	2.48	13.26
7	100kN/m <sup>2</sup> を超える	1.00	0.00 ~ 2.25	135.06	3mを超える	— ~ —	—	—	100kN/m <sup>2</sup> を超える	1.00	10.53 ~ 19.56	135.06	3mを超える	— ~ —	—	—
	それ以外	1.00	2.25 ~ 10.04	100.00	それ以外	0.00 ~ 10.04	2.38	12.74	それ以外	1.00	5.00 ~ 10.53	100.00	それ以外	5.00 ~ 19.56	2.38	12.74
	100kN/m <sup>2</sup> を超える		~		3mを超える	~			100kN/m <sup>2</sup> を超える		~		3mを超える	~		
	それ以外		~		それ以外	~			それ以外		~		それ以外	~		
	100kN/m <sup>2</sup> を超える		~		3mを超える	~			100kN/m <sup>2</sup> を超える		~		3mを超える	~		
	それ以外		~		それ以外	~			それ以外		~		それ以外	~		
	100kN/m <sup>2</sup> を超える		~		3mを超える	~			100kN/m <sup>2</sup> を超える		~		3mを超える	~		
	それ以外		~		それ以外	~			それ以外		~		それ以外	~		
	100kN/m <sup>2</sup> を超える		~		3mを超える	~			100kN/m <sup>2</sup> を超える		~		3mを超える	~		
	それ以外		~		それ以外	~			それ以外		~		それ以外	~		
	100kN/m <sup>2</sup> を超える		~		3mを超える	~			100kN/m <sup>2</sup> を超える		~		3mを超える	~		
	それ以外		~		それ以外	~			それ以外		~		それ以外	~		