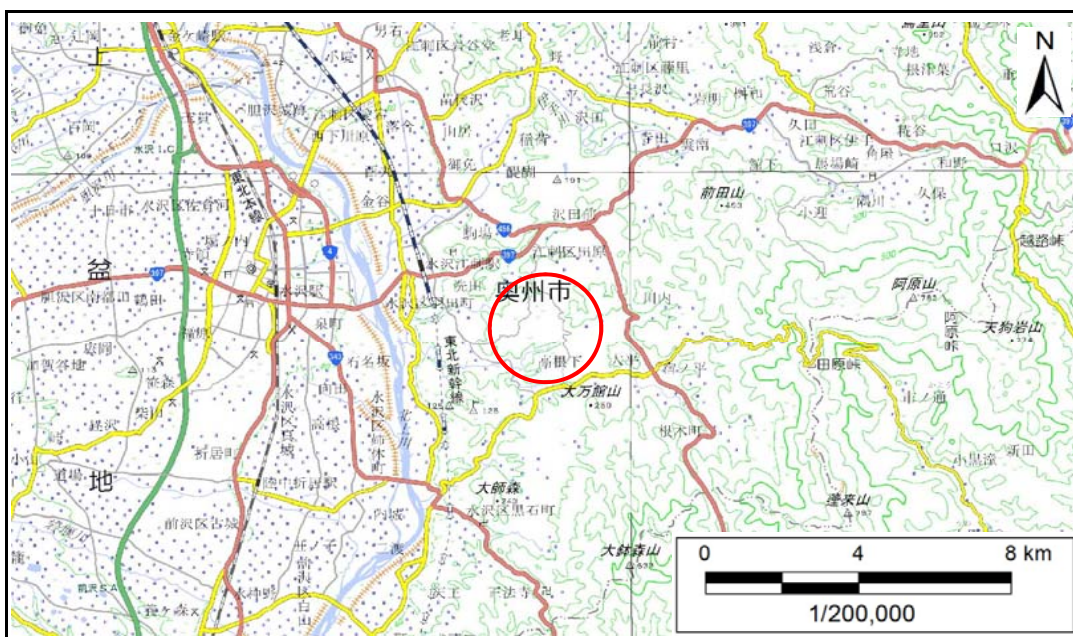


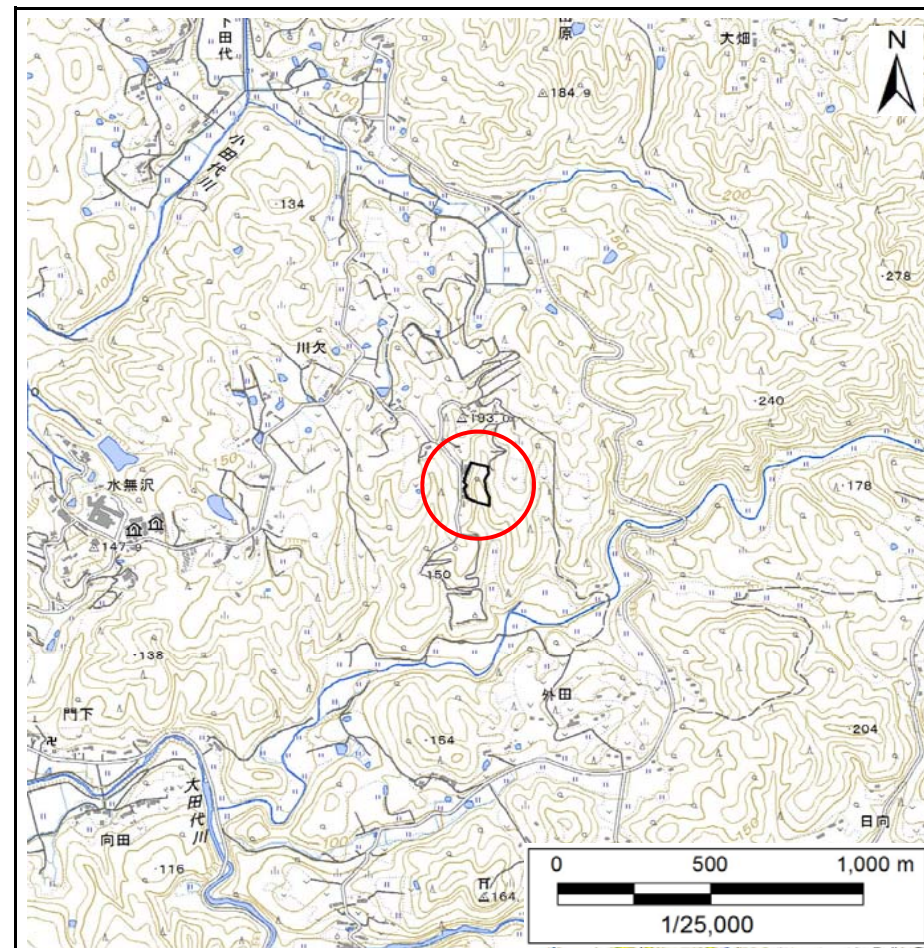
土砂災害防止に関する基礎調査(急傾斜地の崩壊)

表紙 概況、位置図

自然現象の種類	急傾斜地の崩壊
箇所番号	154B1026
箇所名	川欠
所在地	奥州市江刺区田原字川欠
調査機関	県南広域振興局土木部



概況図(S=1:200,000)



位置図(S=1:25,000)

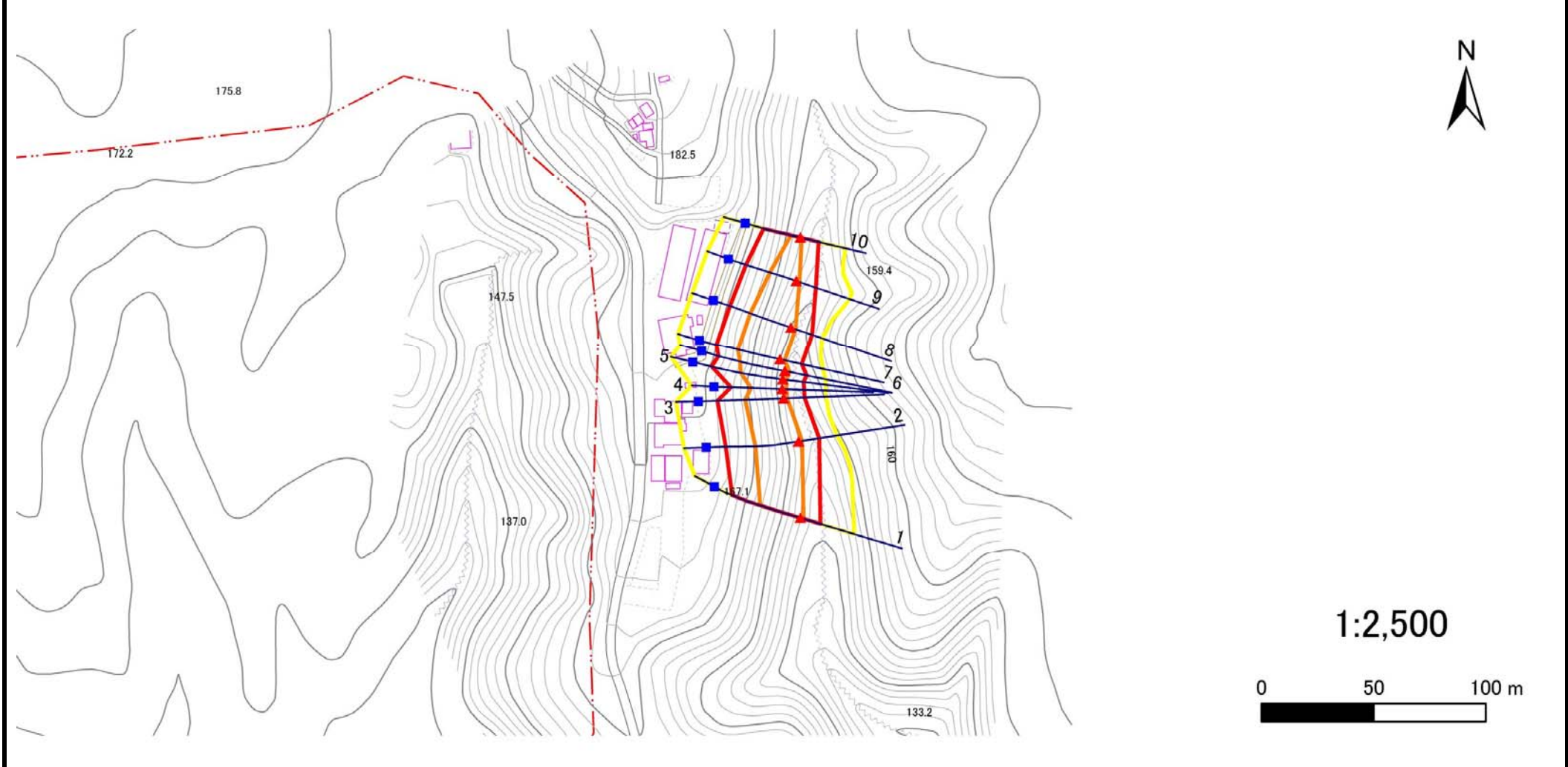
国土地理院の電子地形図200000『5841』及び電子地形図25000『584151』を掲載

急傾斜地の崩壊区域調査

様式3-1 危害のおそれのある土地、著しい危害のおそれのある土地の設定図

調査年度 平成29年度

急傾斜地の位置	箇所番号	箇所名	所在地
	154B1026	川欠	奥州市江刺区田原字川欠



凡例	■ 上端	— 横断測線	▭ 危害のおそれのある土地の区域	▭ 土石等の移動による力が100kN/m ² を超える範囲
	▲ 下端		▭ 著しい危害のおそれのある土地の区域	▭ 土石等の堆積高が3mを超える範囲

急傾斜地の崩壊区域調査

様式3-2 建築物に作用すると想定される衝撃に関する事項(1/1)

調査年度	平成29年度
------	--------

急傾斜地の位置		箇所番号 154B1026			箇所名 川欠			所在地 奥州市江刺区田原字川欠								
横断 測線 番号	急傾斜地の下端に隣接する土地								急傾斜地内							
	土石等の移動の高さと力の大きさ				土石等の堆積高さとの大きさ				土石等の移動の高さと力の大きさ				土石等の堆積高さとの大きさ			
	区分	高さ (m)	下端からの距離 (m)	力の大きさ (kN/m ²)	区分	下端からの水平 距離(m)	高さ (m)	力の大きさ (kN/m ²)	区分	高さ (m)	上端からの比高 (m)	力の大きさ (kN/m ²)	区分	上端からの比高 (m)	高さ (m)	力の大きさ (kN/m ²)
1	100kN/m ² を超える	1.00	0.00 ~ 1.49	122.65	3mを超える	— ~ —	—	—	100kN/m ² を超える	1.00	12.69 ~ 23.56	122.65	3mを超える	— ~ —	—	—
	それ以外	1.00	1.49 ~ 9.27	100.00	それ以外	0.00 ~ 9.27	2.39	12.80	それ以外	1.00	5.00 ~ 12.69	100.00	それ以外	5.00 ~ 23.56	2.39	12.80
2	100kN/m ² を超える	1.00	0.00 ~ 1.52	123.10	3mを超える	— ~ —	—	—	100kN/m ² を超える	1.00	12.67 ~ 23.86	123.10	3mを超える	— ~ —	—	—
	それ以外	1.00	1.52 ~ 9.30	100.00	それ以外	0.00 ~ 9.30	2.39	12.80	それ以外	1.00	5.00 ~ 12.67	100.00	それ以外	5.00 ~ 23.86	2.39	12.80
3	100kN/m ² を超える	1.00	0.00 ~ 1.55	123.60	3mを超える	— ~ —	—	—	100kN/m ² を超える	1.00	12.30 ~ 22.42	123.60	3mを超える	— ~ —	—	—
	それ以外	1.00	1.55 ~ 9.33	100.00	それ以外	0.00 ~ 9.33	2.41	12.92	それ以外	1.00	5.00 ~ 12.30	100.00	それ以外	5.00 ~ 22.42	2.41	12.92
4	100kN/m ² を超える	1.00	0.00 ~ 1.97	130.36	3mを超える	— ~ —	—	—	100kN/m ² を超える	1.00	10.96 ~ 20.26	130.36	3mを超える	— ~ —	—	—
	それ以外	1.00	1.97 ~ 9.75	100.00	それ以外	0.00 ~ 9.75	2.54	13.62	それ以外	1.00	5.00 ~ 10.96	100.00	それ以外	5.00 ~ 20.26	2.54	13.62
5	100kN/m ² を超える	1.00	0.00 ~ 1.50	122.87	3mを超える	— ~ —	—	—	100kN/m ² を超える	1.00	12.67 ~ 23.64	122.87	3mを超える	— ~ —	—	—
	それ以外	1.00	1.50 ~ 9.29	100.00	それ以外	0.00 ~ 9.29	2.39	12.80	それ以外	1.00	5.00 ~ 12.67	100.00	それ以外	5.00 ~ 23.64	2.39	12.80
6	100kN/m ² を超える	1.00	0.00 ~ 2.16	133.50	3mを超える	— ~ —	—	—	100kN/m ² を超える	1.00	11.30 ~ 24.33	133.50	3mを超える	— ~ —	—	—
	それ以外	1.00	2.16 ~ 9.94	100.00	それ以外	0.00 ~ 9.94	2.50	13.37	それ以外	1.00	5.00 ~ 11.30	100.00	それ以外	5.00 ~ 24.33	2.50	13.37
7	100kN/m ² を超える	1.00	0.00 ~ 2.13	133.10	3mを超える	— ~ —	—	—	100kN/m ² を超える	1.00	11.25 ~ 23.68	133.10	3mを超える	— ~ —	—	—
	それ以外	1.00	2.13 ~ 9.92	100.00	それ以外	0.00 ~ 9.92	2.50	13.39	それ以外	1.00	5.00 ~ 11.25	100.00	それ以外	5.00 ~ 23.68	2.50	13.39
8	100kN/m ² を超える	1.00	0.00 ~ 2.14	133.16	3mを超える	— ~ —	—	—	100kN/m ² を超える	1.00	11.23 ~ 23.58	133.16	3mを超える	— ~ —	—	—
	それ以外	1.00	2.14 ~ 9.92	100.00	それ以外	0.00 ~ 9.92	2.51	13.41	それ以外	1.00	5.00 ~ 11.23	100.00	それ以外	5.00 ~ 23.58	2.51	13.41
9	100kN/m ² を超える	1.00	0.00 ~ 1.43	121.73	3mを超える	— ~ —	—	—	100kN/m ² を超える	1.00	11.83 ~ 19.33	121.73	3mを超える	— ~ —	—	—
	それ以外	1.00	1.43 ~ 9.21	100.00	それ以外	0.00 ~ 9.21	2.15	11.48	それ以外	1.00	5.00 ~ 11.83	100.00	それ以外	5.00 ~ 19.33	2.15	11.48
10	100kN/m ² を超える	1.00	0.00 ~ 0.58	108.64	3mを超える	— ~ —	—	—	100kN/m ² を超える	1.00	12.34 ~ 14.94	108.64	3mを超える	— ~ —	—	—
	それ以外	1.00	0.58 ~ 8.37	100.00	それ以外	0.00 ~ 8.37	1.95	10.42	それ以外	1.00	5.00 ~ 12.34	100.00	それ以外	5.00 ~ 14.94	1.95	10.42
	100kN/m ² を超える		~		3mを超える	~			100kN/m ² を超える		~		3mを超える	~		
	それ以外		~		それ以外	~			それ以外		~		それ以外	~		
	100kN/m ² を超える		~		3mを超える	~			100kN/m ² を超える		~		3mを超える	~		
	それ以外		~		それ以外	~			それ以外		~		それ以外	~		
	100kN/m ² を超える		~		3mを超える	~			100kN/m ² を超える		~		3mを超える	~		
	それ以外		~		それ以外	~			それ以外		~		それ以外	~		
	100kN/m ² を超える		~		3mを超える	~			100kN/m ² を超える		~		3mを超える	~		
	それ以外		~		それ以外	~			それ以外		~		それ以外	~		