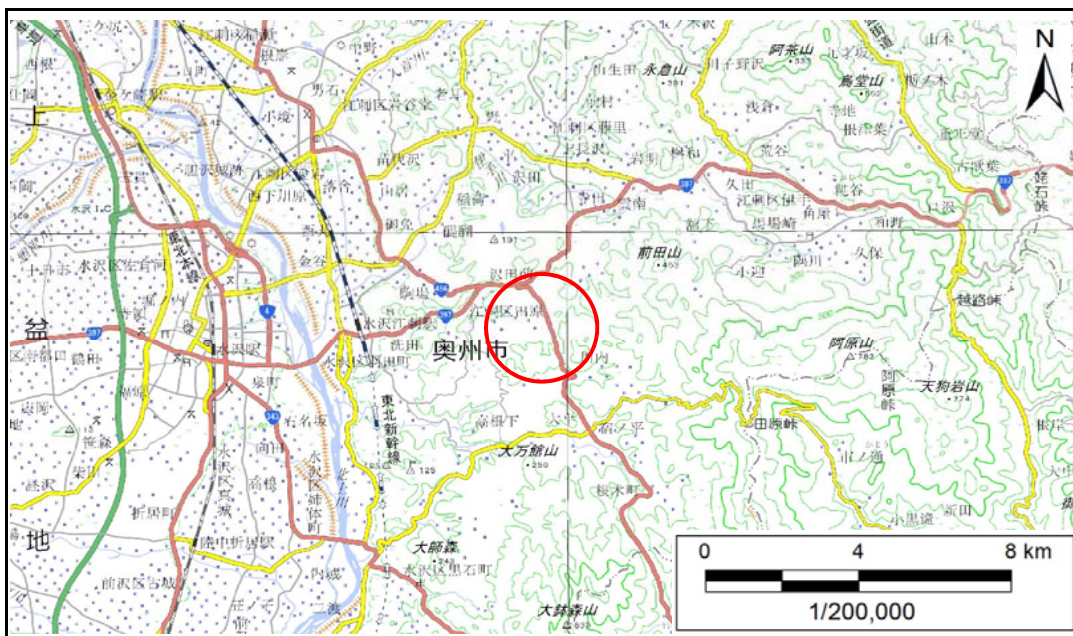


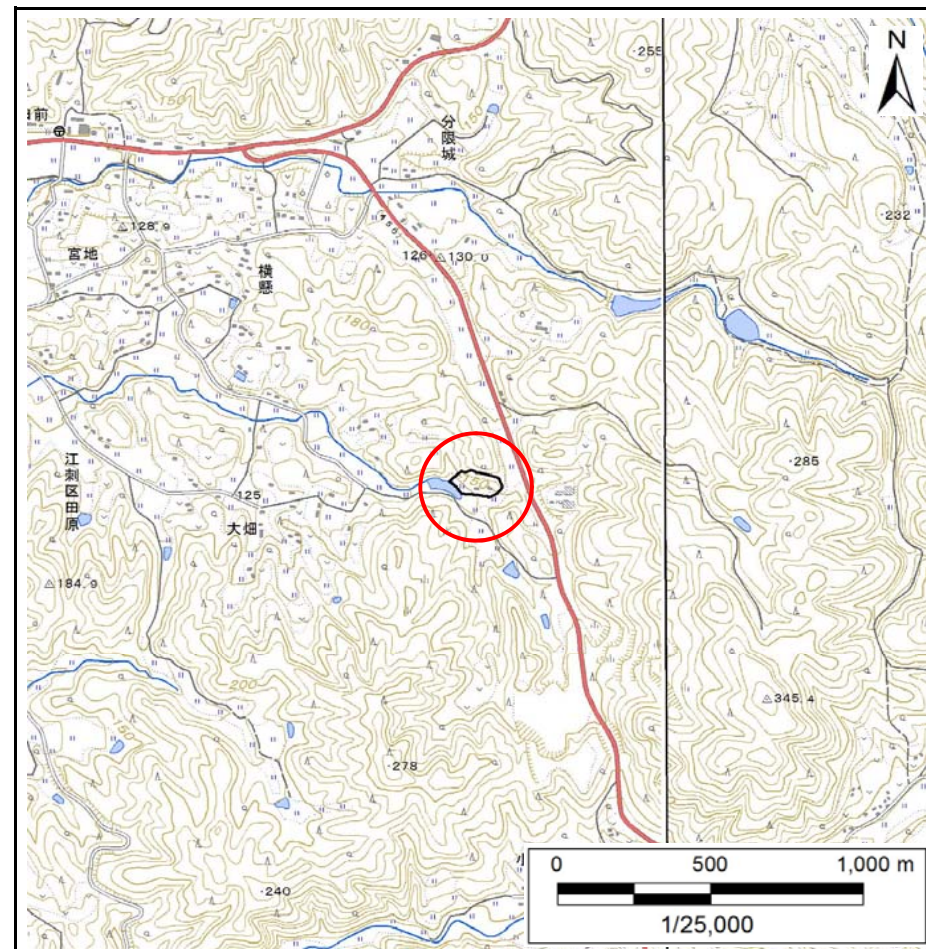
土砂災害防止に関する基礎調査(急傾斜地の崩壊)

表紙 概況、位置図

自然現象の種類	急傾斜地の崩壊
箇所番号	154B1013
箇所名	横懸
所在地	奥州市江刺区田原字横懸
調査機関	県南広域振興局土木部



概況図(S=1:200,000)



位置図(S=1:25,000)

国土地理院の電子地形図20000『5841』及び電子地形図25000『584151・584152』を掲載

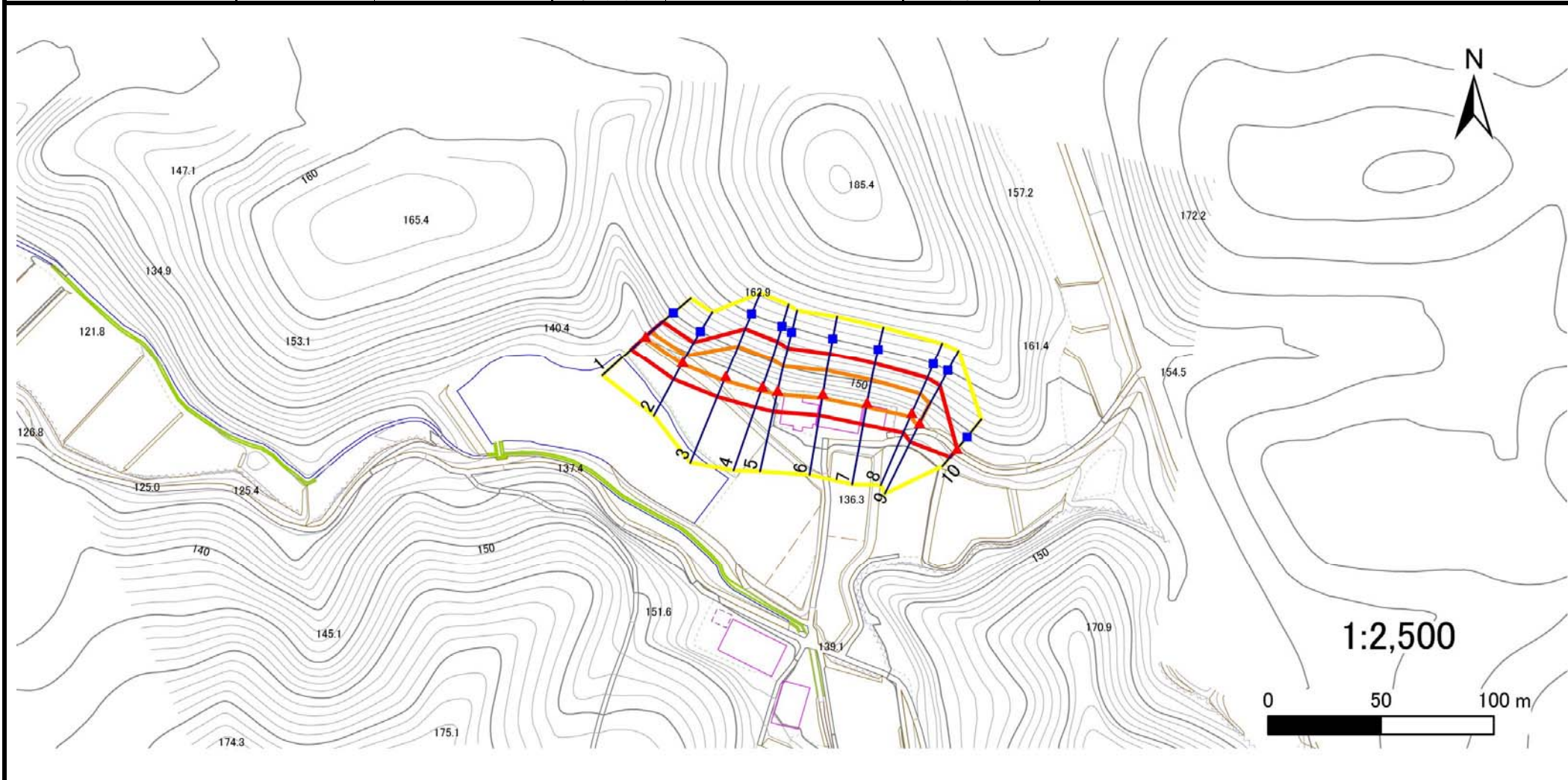
急傾斜地の崩壊区域調査

様式3-1 危害のおそれのある土地、著しい危害のおそれのある土地の設定図

調査年度

平成29年度

急傾斜地の位置 箇所番号 154B1013 箇所名 横懸 所在地 奥州市江刺区田原字横懸



凡例	■ 上端	— 横断測線	▭ 危害のおそれのある土地の区域	▭ 土石等の移動による力が100kN/m ² を超える範囲
	▲ 下端		▭ 著しい危害のおそれのある土地の区域	▭ 土石等の堆積高が3mを超える範囲

急傾斜地の崩壊区域調査

様式3-2 建築物に作用すると想定される衝撃に関する事項(1/1)

調査年度	平成29年度
------	--------

急傾斜地の位置		箇所番号 154B1013			箇所名		横懸		所在地		奥州市江刺区田原字横懸					
横断 測線 番号	急傾斜地の下端に隣接する土地								急傾斜地内							
	土石等の移動の高さと力の大きさ				土石等の堆積高さとの大きさ				土石等の移動の高さと力の大きさ				土石等の堆積高さとの大きさ			
	区分	高さ (m)	下端からの距離 (m)	力の大きさ (kN/m ²)	区分	下端からの水平 距離(m)	高さ (m)	力の大きさ (kN/m ²)	区分	高さ (m)	上端からの比高 (m)	力の大きさ (kN/m ²)	区分	上端からの比高 (m)	高さ (m)	力の大きさ (kN/m ²)
1	100kN/m ² を超える	1.00	0.00 ~ 0.82	112.24	3mを超える	— ~ —	—	—	100kN/m ² を超える	1.00	10.54 ~ 12.92	112.24	3mを超える	— ~ —	—	—
	それ以外	1.00	0.82 ~ 8.60	100.00	それ以外	0.00 ~ 8.60	2.21	11.83	それ以外	1.00	5.00 ~ 10.54	100.00	それ以外	5.00 ~ 12.92	2.21	11.83
2	100kN/m ² を超える	1.00	0.00 ~ 0.95	114.31	3mを超える	— ~ —	—	—	100kN/m ² を超える	1.00	10.69 ~ 13.51	114.31	3mを超える	— ~ —	—	—
	それ以外	1.00	0.95 ~ 8.74	100.00	それ以外	0.00 ~ 8.74	2.28	12.20	それ以外	1.00	5.00 ~ 10.69	100.00	それ以外	5.00 ~ 13.51	2.28	12.20
3	100kN/m ² を超える	1.00	0.00 ~ 2.13	133.01	3mを超える	— ~ —	—	—	100kN/m ² を超える	1.00	10.79 ~ 20.69	133.01	3mを超える	— ~ —	—	—
	それ以外	1.00	2.13 ~ 9.91	100.00	それ以外	0.00 ~ 9.91	2.58	13.79	それ以外	1.00	5.00 ~ 10.79	100.00	それ以外	5.00 ~ 20.69	2.58	13.79
4	100kN/m ² を超える	1.00	0.00 ~ 2.03	131.45	3mを超える	— ~ —	—	—	100kN/m ² を超える	1.00	10.74 ~ 19.66	131.45	3mを超える	— ~ —	—	—
	それ以外	1.00	2.03 ~ 9.82	100.00	それ以外	0.00 ~ 9.82	2.27	12.15	それ以外	1.00	5.00 ~ 10.74	100.00	それ以外	5.00 ~ 19.66	2.27	12.15
5	100kN/m ² を超える	1.00	0.00 ~ 1.82	127.92	3mを超える	— ~ —	—	—	100kN/m ² を超える	1.00	10.79 ~ 18.37	127.92	3mを超える	— ~ —	—	—
	それ以外	1.00	1.82 ~ 9.60	100.00	それ以外	0.00 ~ 9.60	2.26	12.10	それ以外	1.00	5.00 ~ 10.79	100.00	それ以外	5.00 ~ 18.37	2.26	12.10
6	100kN/m ² を超える	1.00	0.00 ~ 1.94	129.97	3mを超える	— ~ —	—	—	100kN/m ² を超える	1.00	10.59 ~ 18.21	129.97	3mを超える	— ~ —	—	—
	それ以外	1.00	1.94 ~ 9.73	100.00	それ以外	0.00 ~ 9.73	2.32	12.41	それ以外	1.00	5.00 ~ 10.59	100.00	それ以外	5.00 ~ 18.21	2.32	12.41
7	100kN/m ² を超える	1.00	0.00 ~ 2.03	131.35	3mを超える	— ~ —	—	—	100kN/m ² を超える	1.00	10.54 ~ 18.38	131.35	3mを超える	— ~ —	—	—
	それ以外	1.00	2.03 ~ 9.81	100.00	それ以外	0.00 ~ 9.81	2.35	12.59	それ以外	1.00	5.00 ~ 10.54	100.00	それ以外	5.00 ~ 18.38	2.35	12.59
8	100kN/m ² を超える	1.00	0.00 ~ 1.80	127.67	3mを超える	— ~ —	—	—	100kN/m ² を超える	1.00	10.58 ~ 17.38	127.67	3mを超える	— ~ —	—	—
	それ以外	1.00	1.80 ~ 9.59	100.00	それ以外	0.00 ~ 9.59	2.32	12.42	それ以外	1.00	5.00 ~ 10.58	100.00	それ以外	5.00 ~ 17.38	2.32	12.42
9	100kN/m ² を超える	1.00	0.00 ~ 1.49	122.64	3mを超える	— ~ —	—	—	100kN/m ² を超える	1.00	11.10 ~ 17.38	122.64	3mを超える	— ~ —	—	—
	それ以外	1.00	1.49 ~ 9.27	100.00	それ以外	0.00 ~ 9.27	2.21	11.84	それ以外	1.00	5.00 ~ 11.10	100.00	それ以外	5.00 ~ 17.38	2.21	11.84
10	100kN/m ² を超える	—	— ~ —	—	3mを超える	— ~ —	—	—	100kN/m ² を超える	—	— ~ —	—	3mを超える	— ~ —	—	—
	それ以外	1.00	0.00 ~ 4.78	59.51	それ以外	0.00 ~ 4.78	1.72	9.22	それ以外	1.00	5.00 ~ 5.00	59.51	それ以外	5.00 ~ 5.00	1.72	9.22
	100kN/m ² を超える		~		3mを超える	~			100kN/m ² を超える		~		3mを超える	~		
	それ以外		~		それ以外	~			それ以外		~		それ以外	~		
	100kN/m ² を超える		~		3mを超える	~			100kN/m ² を超える		~		3mを超える	~		
	それ以外		~		それ以外	~			それ以外		~		それ以外	~		
	100kN/m ² を超える		~		3mを超える	~			100kN/m ² を超える		~		3mを超える	~		
	それ以外		~		それ以外	~			それ以外		~		それ以外	~		
	100kN/m ² を超える		~		3mを超える	~			100kN/m ² を超える		~		3mを超える	~		
	それ以外		~		それ以外	~			それ以外		~		それ以外	~		