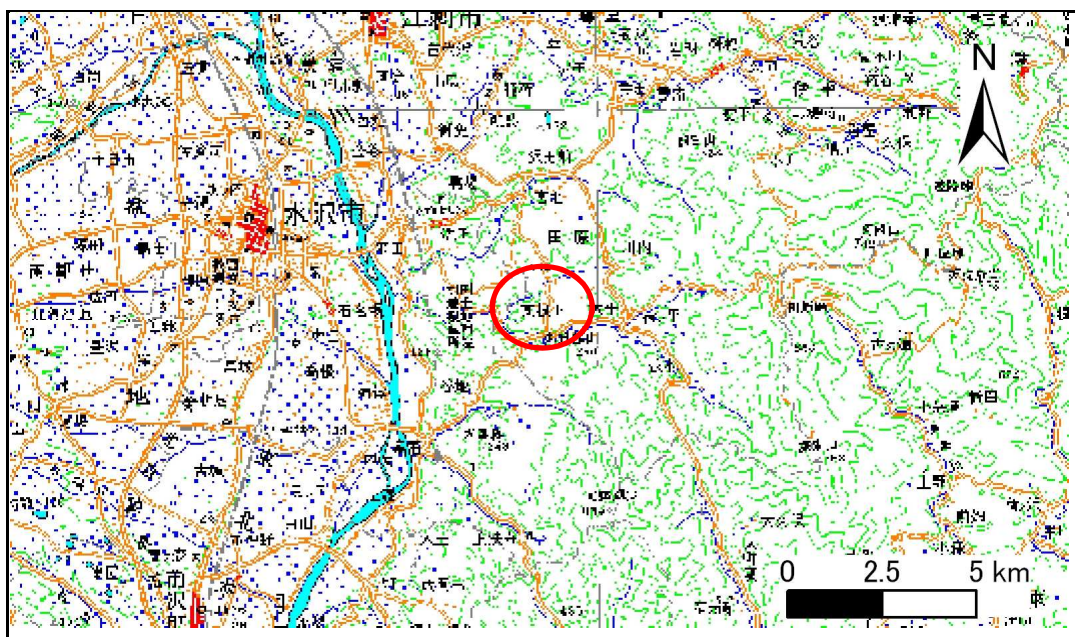


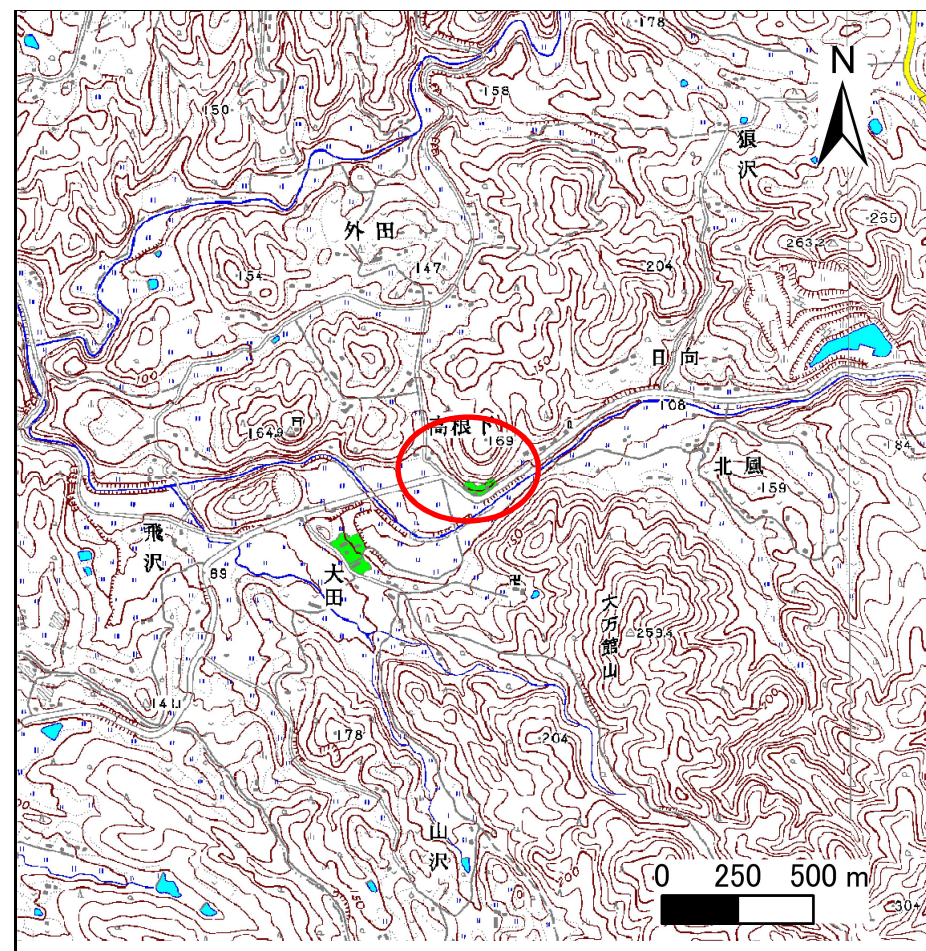
土砂災害防止に関する基礎調査(急傾斜地の崩壊)

表紙 概況、位置図

自然現象の種類	急傾斜地の崩壊
箇所番号	154A1005
箇所名	高根下-2
所在地	岩手県奥州市江刺区田原字高根下
調査機関	県南広域振興局土木部



位置図 (S=1:200,000)



概況図 (S=1:25,000)

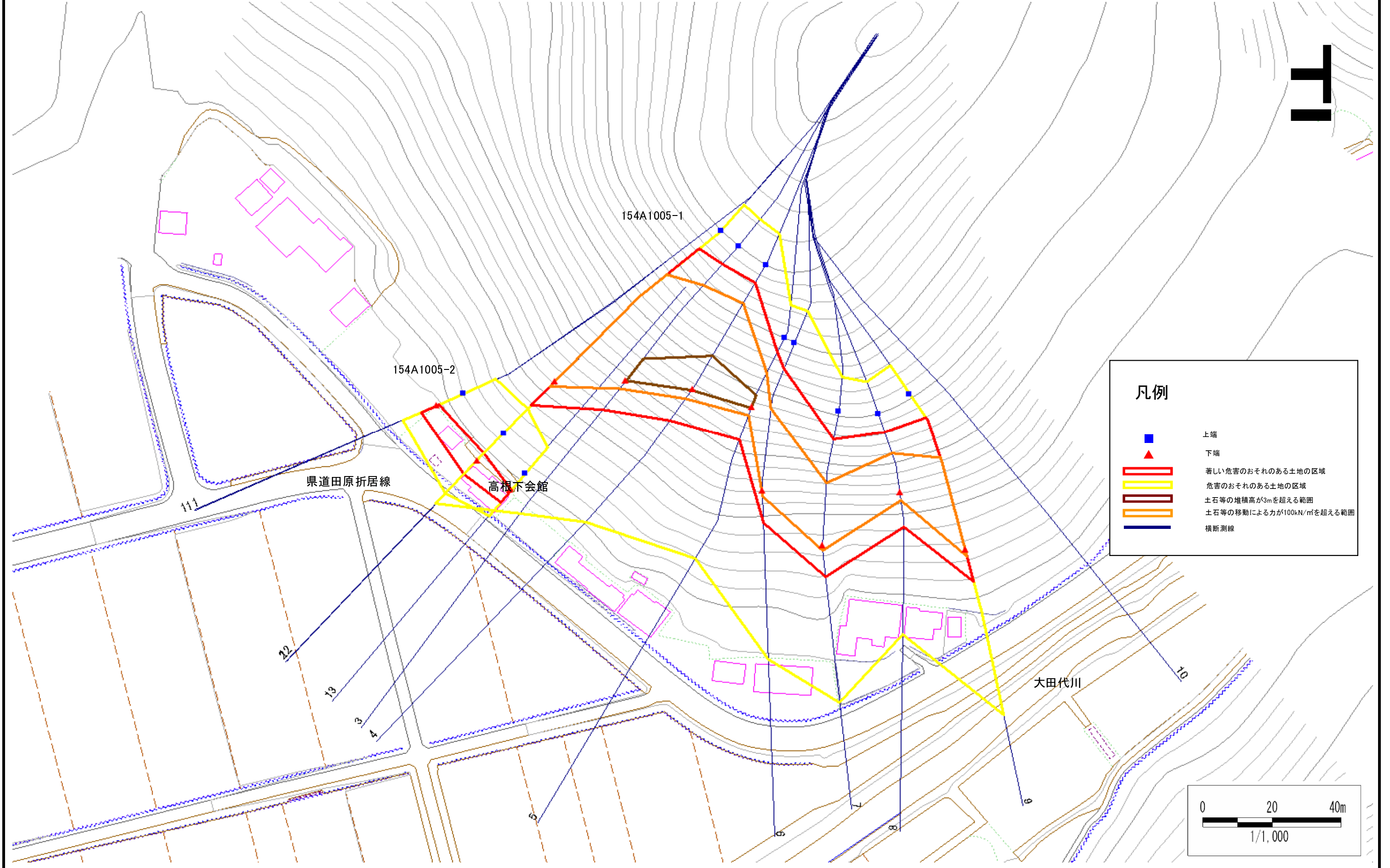
岩手県

急傾斜地の崩壊区域調査

様式3-1 危害のおそれのある土地、著しい危害のおそれのある土地の設定図(1/3)

調査年度 平成18年度

急傾斜地の位置 箇所番号 154A1005 箇所名 高根下-2 所在地 岩手県奥州市江刺区田原字高根下



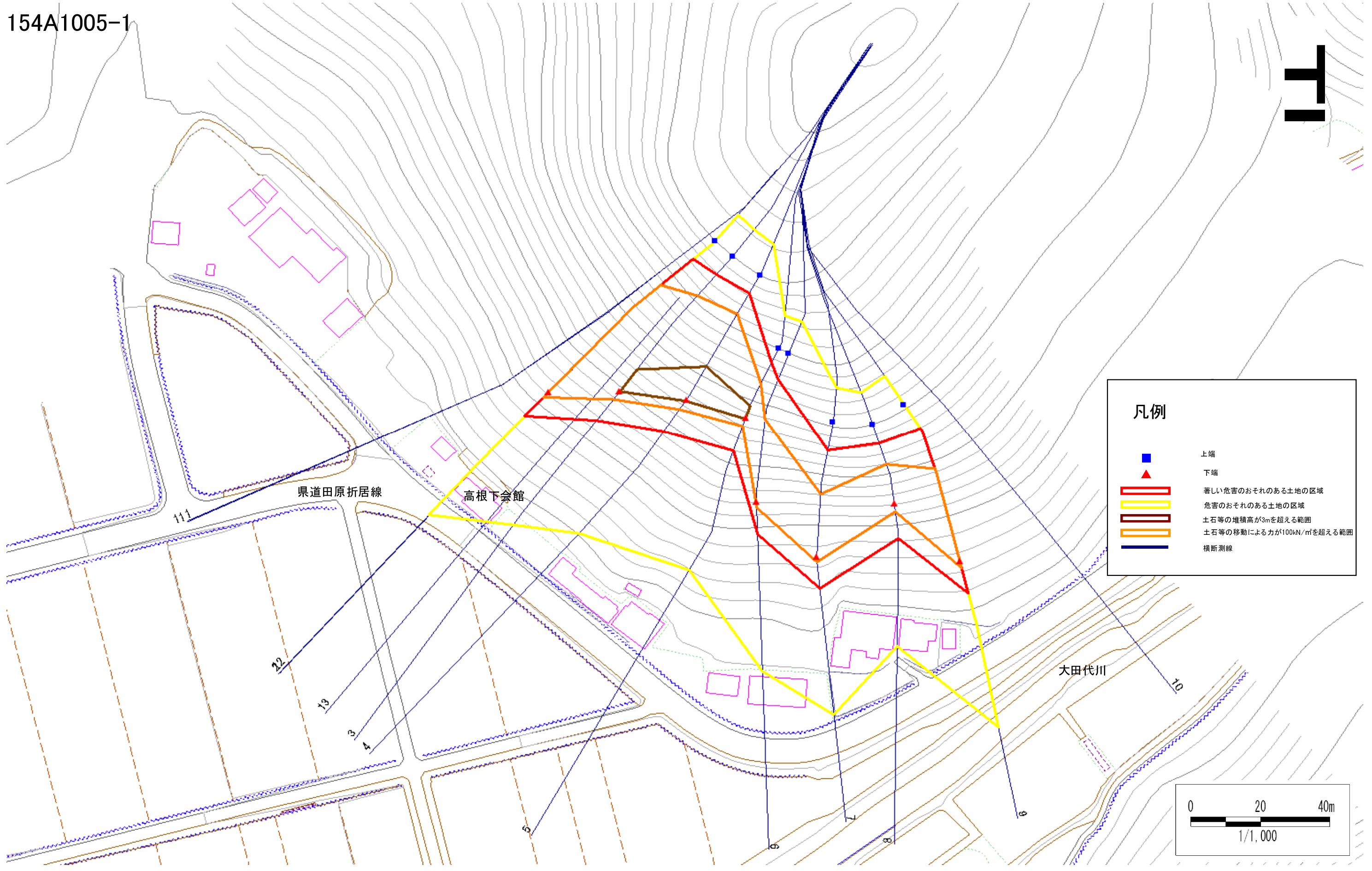
急傾斜地の崩壊区域調書

様式3-1 危害のおそれのある土地、著しい危害のおそれのある土地の設定図(2/3)

調査年度 平成18年度

急傾斜地の位置 箇所番号 154A1005 箇所名 高根下-2 所在地 岩手県奥州市江刺区田原字高根下

154A1005-1



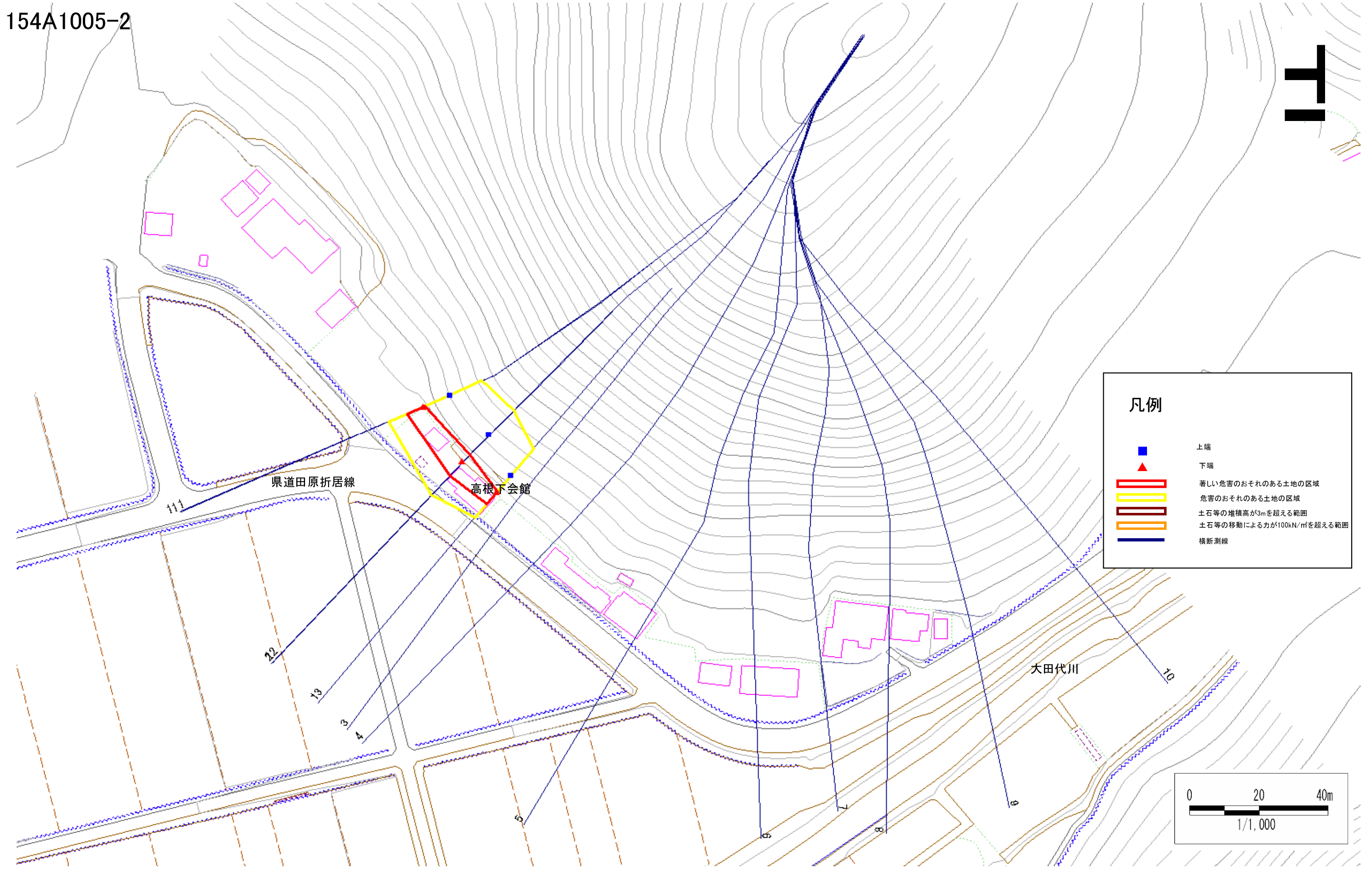
急傾斜地の崩壊区域調書

様式3-1 危害のおそれのある土地、著しい危害のおそれのある土地の設定図(3/3)

調査年度 平成18年度

急傾斜地の位置 箇所番号 154A1005 箇所名 高根下-2 所在地 岩手県奥州市江刺区田原字高根下

154A1005-2



急傾斜地の崩壊区域調書

様式3-2 建築物に作用すると想定される衝撃に関する事項 (1/1)

												調査年度		平成18年度		
急傾斜地の位置		箇所番号			箇所名			高根下-2		所在地		岩手県奥州市江刺区田原字高根下				
横断 測線 番号	急傾斜地の下端に隣接する土地								急傾斜地内							
	土石等の移動の高さと力の大きさ				土石等の堆積高さと力の大きさ				土石等の移動の高さと力の大きさ				土石等の堆積高さと力の大きさ			
	区分	高さ (m)	下端からの距離 (m)	力の大きさ (kN/m ²)	区分	下端からの水平 距離(m)	高さ (m)	力の大きさ (kN/m ²)	区分	高さ (m)	上端からの比高 (m)	力の大きさ (kN/m ²)	区分	上端からの比高 (m)	高さ (m)	力の大きさ (kN/m ²)
2	100kN/m ² を超える	1.00	0.00 ~ 2.20	134.13	3mを超える	- ~ -	-	-	100kN/m ² を超える	1.00	12.19 ~ 38.87	134.13	3mを超える	- ~ -	-	-
	それ以外	1.00	2.20 ~ 9.98	100.00	それ以外	0.00 ~ 9.98	2.82	15.10	それ以外	1.00	5.00 ~ 12.19	100.00	それ以外	5.00 ~ 38.87	2.82	15.10
3	100kN/m ² を超える	1.00	0.00 ~ 3.08	149.08	3mを超える	0.00 ~ 0.03	3.01	16.13	100kN/m ² を超える	1.00	10.76 ~ 35.62	149.08	3mを超える	30.00 ~ 35.62	3.01	16.13
	それ以外	1.00	3.08 ~ 10.87	100.00	それ以外	0.03 ~ 10.87	3.00	16.05	それ以外	1.00	5.00 ~ 10.76	100.00	それ以外	5.00 ~ 30.00	3.00	16.05
4	100kN/m ² を超える	1.00	0.00 ~ 3.51	156.70	3mを超える	0.00 ~ 0.40	3.21	17.20	100kN/m ² を超える	1.00	10.56 ~ 34.21	156.70	3mを超える	25.00 ~ 34.21	3.21	17.20
	それ以外	1.00	3.51 ~ 11.30	100.00	それ以外	0.40 ~ 11.30	3.00	16.05	それ以外	1.00	5.00 ~ 10.56	100.00	それ以外	5.00 ~ 25.00	3.00	16.05
5	100kN/m ² を超える	1.00	0.00 ~ 2.46	138.54	3mを超える	0.00 ~ 0.13	3.09	16.54	100kN/m ² を超える	1.00	12.21 ~ 24.00	138.54	3mを超える	20.00 ~ 24.00	3.09	16.54
	それ以外	1.00	2.46 ~ 10.25	100.00	それ以外	0.13 ~ 10.25	3.00	16.05	それ以外	1.00	5.00 ~ 12.21	100.00	それ以外	5.00 ~ 20.00	3.00	16.05
6	100kN/m ² を超える	1.00	0.00 ~ 1.82	128.04	3mを超える	- ~ -	-	-	100kN/m ² を超える	1.00	12.29 ~ 26.75	128.04	3mを超える	- ~ -	-	-
	それ以外	1.00	1.82 ~ 9.61	100.00	それ以外	0.00 ~ 9.61	2.72	14.55	それ以外	1.00	5.00 ~ 12.29	100.00	それ以外	5.00 ~ 26.75	2.72	14.55
7	100kN/m ² を超える	1.00	0.00 ~ 1.49	122.75	3mを超える	- ~ -	-	-	100kN/m ² を超える	1.00	12.64 ~ 23.37	122.75	3mを超える	- ~ -	-	-
	それ以外	1.00	1.49 ~ 9.28	100.00	それ以外	0.00 ~ 9.28	2.39	12.81	それ以外	1.00	5.00 ~ 12.64	100.00	それ以外	5.00 ~ 23.37	2.39	12.81
8	100kN/m ² を超える	1.00	0.00 ~ 2.50	139.21	3mを超える	- ~ -	-	-	100kN/m ² を超える	1.00	10.76 ~ 21.09	139.21	3mを超える	- ~ -	-	-
	それ以外	1.00	2.50 ~ 10.29	100.00	それ以外	0.00 ~ 10.29	2.85	15.23	それ以外	1.00	5.00 ~ 10.76	100.00	それ以外	5.00 ~ 21.09	2.85	15.23
9	100kN/m ² を超える	1.00	0.00 ~ 1.86	128.66	3mを超える	- ~ -	-	-	100kN/m ² を超える	1.00	12.43 ~ 29.01	128.66	3mを超える	- ~ -	-	-
	それ以外	1.00	1.86 ~ 9.65	100.00	それ以外	0.00 ~ 9.65	2.71	14.49	それ以外	1.00	5.00 ~ 12.43	100.00	それ以外	5.00 ~ 29.01	2.71	14.49
11	100kN/m ² を超える	-	- ~ -	-	3mを超える	- ~ -	-	-	100kN/m ² を超える	-	- ~ -	-	3mを超える	- ~ -	-	-
	それ以外	1.00	0.00 ~ 4.97	61.97	それ以外	0.00 ~ 0.00	1.63	8.73	それ以外	1.00	5.00 ~ 5.40	61.97	それ以外	5.00 ~ 5.40	1.63	8.73
12	100kN/m ² を超える	-	- ~ -	-	3mを超える	- ~ -	-	-	100kN/m ² を超える	-	- ~ -	-	3mを超える	- ~ -	-	-
	それ以外	1.00	0.00 ~ 5.68	71.01	それ以外	0.00 ~ 0.00	1.60	8.54	それ以外	1.00	5.00 ~ 6.70	71.01	それ以外	5.00 ~ 6.70	1.60	8.54
13	100kN/m ² を超える	-	- ~ -	-	3mを超える	- ~ -	-	-	100kN/m ² を超える	-	- ~ -	-	3mを超える	- ~ -	-	-
	それ以外	1.00	0.00 ~ 4.75	59.20	それ以外	0.00 ~ 4.75	1.78	9.53	それ以外	1.00	5.00 ~ 5.00	59.20	それ以外	5.00 ~ 5.00	1.78	9.53
	100kN/m ² を超える		~		3mを超える	~			100kN/m ² を超える		~		3mを超える	~		
	それ以外		~		それ以外	~			それ以外		~		それ以外	~		
	100kN/m ² を超える		~		3mを超える	~			100kN/m ² を超える		~		3mを超える	~		
	それ以外		~		それ以外	~			それ以外		~		それ以外	~		
	100kN/m ² を超える		~		3mを超える	~			100kN/m ² を超える		~		3mを超える	~		
	それ以外		~		それ以外	~			それ以外		~		それ以外	~		