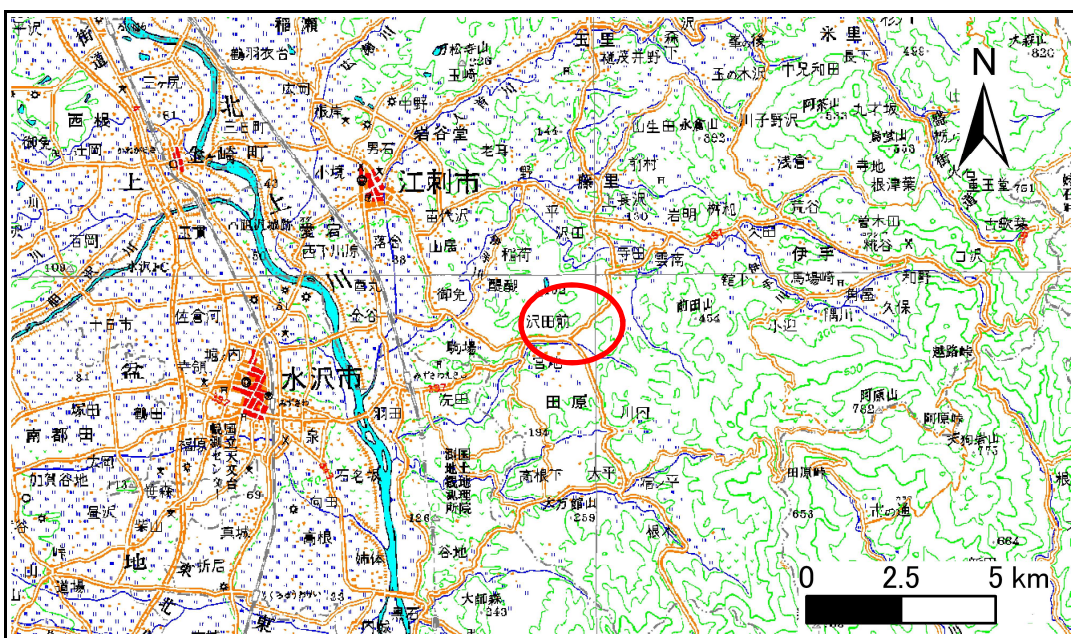


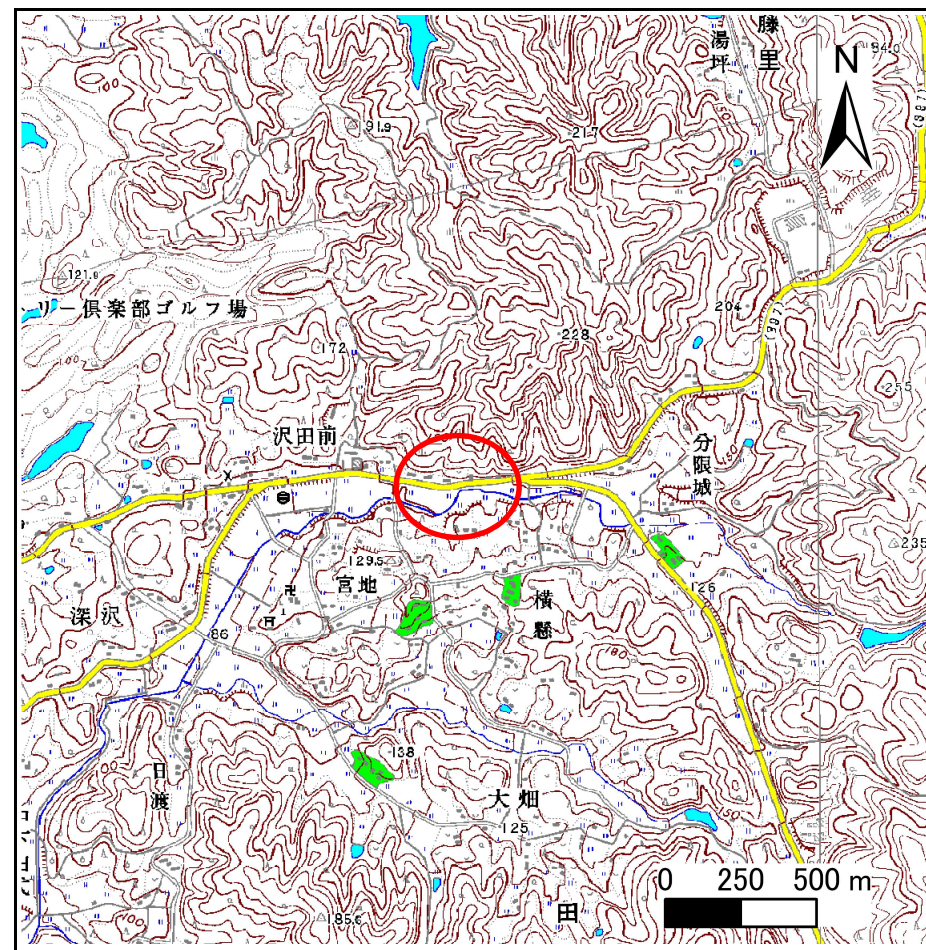
土砂災害防止に関する基礎調査(急傾斜地の崩壊)

表紙 概況、位置図

自然現象の種類	急傾斜地の崩壊
箇所番号	154A1001
箇所名	分限城-1
所在地	岩手県奥州市江刺区田原字分限城
調査機関	県南広域振興局土木部



位置図 (S=1:200,000)



概況図 (S=1:25,000)

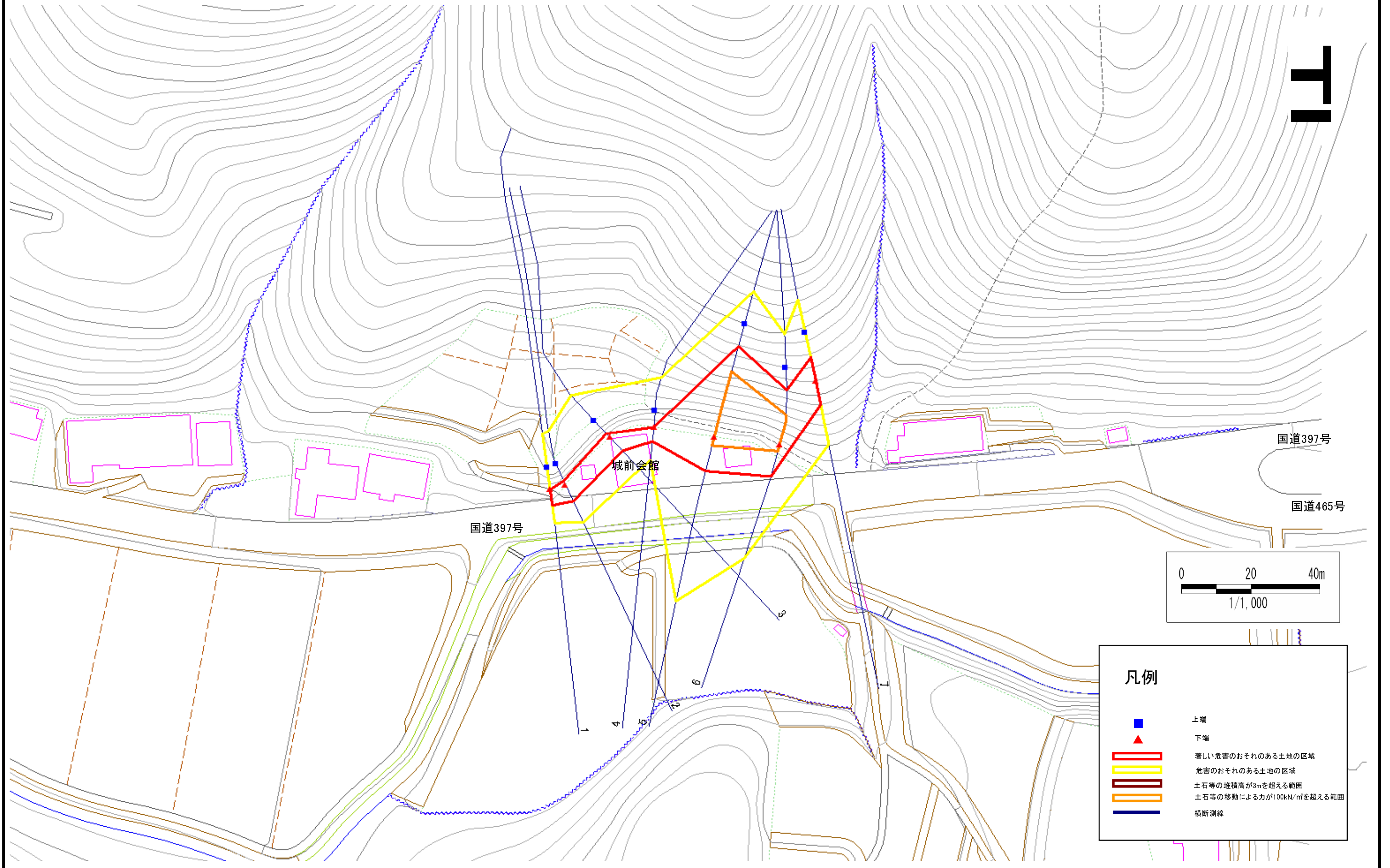
岩手県

急傾斜地の崩壊区域調書

様式3-1 危害のおそれのある土地、著しい危害のおそれのある土地の設定図

調査年度 平成18年度

急傾斜地の位置 箇所番号 154A1001 箇所名 分限城-1 所在地 岩手県奥州市江刺区田原字分限城



急傾斜地の崩壊区域調書

様式3-2 建築物に作用すると想定される衝撃に関する事項 (1/1)

調査年度 平成18年度

急傾斜地の位置		箇所番号		154A1001		箇所名		分限城-1		所在地		岩手県奥州市江刺区田原字分限城				
横断 測線 番号	急傾斜地の下端に隣接する土地								急傾斜地内							
	土石等の移動の高さと力の大きさ				土石等の堆積高さとの大きさ				土石等の移動の高さと力の大きさ				土石等の堆積高さとの大きさ			
	区分	高さ (m)	下端からの距離 (m)	力の大きさ (kN/m ²)	区分	下端からの水平 距離(m)	高さ (m)	力の大きさ (kN/m ²)	区分	高さ (m)	上端からの比高 (m)	力の大きさ (kN/m ²)	区分	上端からの比高 (m)	高さ (m)	力の大きさ (kN/m ²)
1	100kN/m ² を超える	-	- ~ -	-	3mを超える	- ~ -	-	-	100kN/m ² を超える	-	- ~ -	-	3mを超える	- ~ -	-	-
	それ以外	1.00	0.00 ~ 4.77	59.47	それ以外	0.00 ~ 4.77	1.75	9.35	それ以外	1.00	5.00 ~ 5.00	59.47	それ以外	5.00 ~ 5.00	1.75	9.35
2	100kN/m ² を超える	-	- ~ -	-	3mを超える	- ~ -	-	-	100kN/m ² を超える	-	- ~ -	-	3mを超える	- ~ -	-	-
	それ以外	1.00	0.00 ~ 5.38	67.09	それ以外	0.00 ~ 5.38	1.88	10.04	それ以外	1.00	5.00 ~ 6.10	67.09	それ以外	5.00 ~ 6.10	1.88	10.04
3	100kN/m ² を超える	-	- ~ -	-	3mを超える	- ~ -	-	-	100kN/m ² を超える	-	- ~ -	-	3mを超える	- ~ -	-	-
	それ以外	1.00	0.00 ~ 5.45	67.96	それ以外	0.00 ~ 5.45	1.92	10.30	それ以外	1.00	5.00 ~ 6.40	67.96	それ以外	5.00 ~ 6.40	1.92	10.30
4	100kN/m ² を超える	-	- ~ -	-	3mを超える	- ~ -	-	-	100kN/m ² を超える	-	- ~ -	-	3mを超える	- ~ -	-	-
	それ以外	1.00	0.00 ~ 4.34	54.22	それ以外	0.00 ~ 4.34	1.97	10.57	それ以外	1.00	5.00 ~ 5.00	54.22	それ以外	5.00 ~ 5.00	1.97	10.57
5	100kN/m ² を超える	1.00	0.00 ~ 2.75	143.38	3mを超える	- ~ -	-	-	100kN/m ² を超える	1.00	10.60 ~ 25.14	143.38	3mを超える	- ~ -	-	-
	それ以外	1.00	2.75 ~ 10.53	100.00	それ以外	0.00 ~ 10.53	2.97	15.90	それ以外	1.00	5.00 ~ 10.60	100.00	それ以外	5.00 ~ 25.14	2.97	15.90
6	100kN/m ² を超える	1.00	0.00 ~ 1.87	128.85	3mを超える	- ~ -	-	-	100kN/m ² を超える	1.00	10.54 ~ 17.53	128.85	3mを超える	- ~ -	-	-
	それ以外	1.00	1.87 ~ 9.66	100.00	それ以外	0.00 ~ 9.66	2.35	12.57	それ以外	1.00	5.00 ~ 10.54	100.00	それ以外	5.00 ~ 17.53	2.35	12.57
7	100kN/m ² を超える	-	- ~ -	-	3mを超える	- ~ -	-	-	100kN/m ² を超える	-	- ~ -	-	3mを超える	- ~ -	-	-
	それ以外	1.00	0.00 ~ 7.32	93.32	それ以外	0.00 ~ 0.00	1.67	8.92	それ以外	1.00	5.00 ~ 9.70	93.32	それ以外	5.00 ~ 9.70	1.67	8.92
	100kN/m ² を超える		~		3mを超える	~			100kN/m ² を超える		~		3mを超える	~		
	それ以外		~		それ以外	~			それ以外		~		それ以外	~		
	100kN/m ² を超える		~		3mを超える	~			100kN/m ² を超える		~		3mを超える	~		
	それ以外		~		それ以外	~			それ以外		~		それ以外	~		
	100kN/m ² を超える		~		3mを超える	~			100kN/m ² を超える		~		3mを超える	~		
	それ以外		~		それ以外	~			それ以外		~		それ以外	~		
	100kN/m ² を超える		~		3mを超える	~			100kN/m ² を超える		~		3mを超える	~		
	それ以外		~		それ以外	~			それ以外		~		それ以外	~		
	100kN/m ² を超える		~		3mを超える	~			100kN/m ² を超える		~		3mを超える	~		
	それ以外		~		それ以外	~			それ以外		~		それ以外	~		
	100kN/m ² を超える		~		3mを超える	~			100kN/m ² を超える		~		3mを超える	~		
	それ以外		~		それ以外	~			それ以外		~		それ以外	~		