

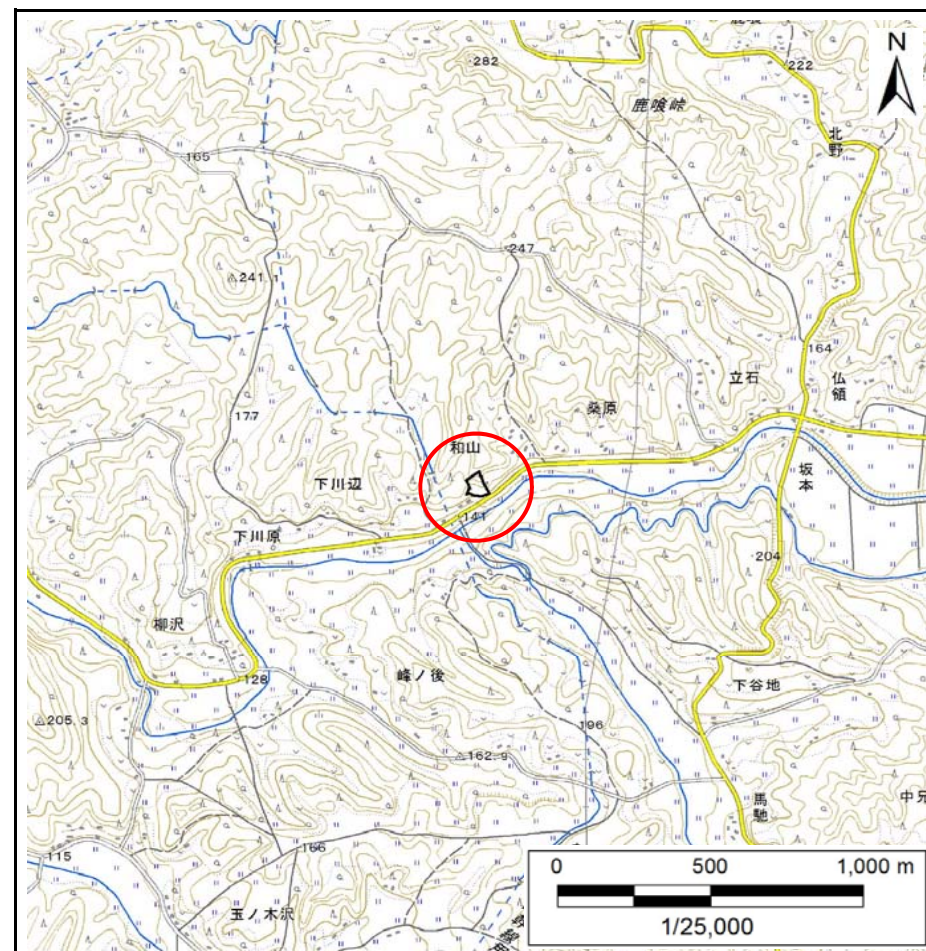
土砂災害防止に関する基礎調査(急傾斜地の崩壊)

表紙 概況、位置図

自然現象の種類	急傾斜地の崩壊
箇所番号	145E1006
箇所名	下川辺-1
所在地	奥州市江刺区米里字下川辺
調査機関	県南広域振興局土木部



概況図(S=1:200,000)



位置図(S=1:25,000)

国土地理院の電子地形図20000『5841』及び電子地形図25000『584162』を掲載

急傾斜地の崩壊区域調査

様式3-1 危害のおそれのある土地、著しい危害のおそれのある土地の設定図

調査年度

平成29年度

急傾斜地の位置

箇所番号

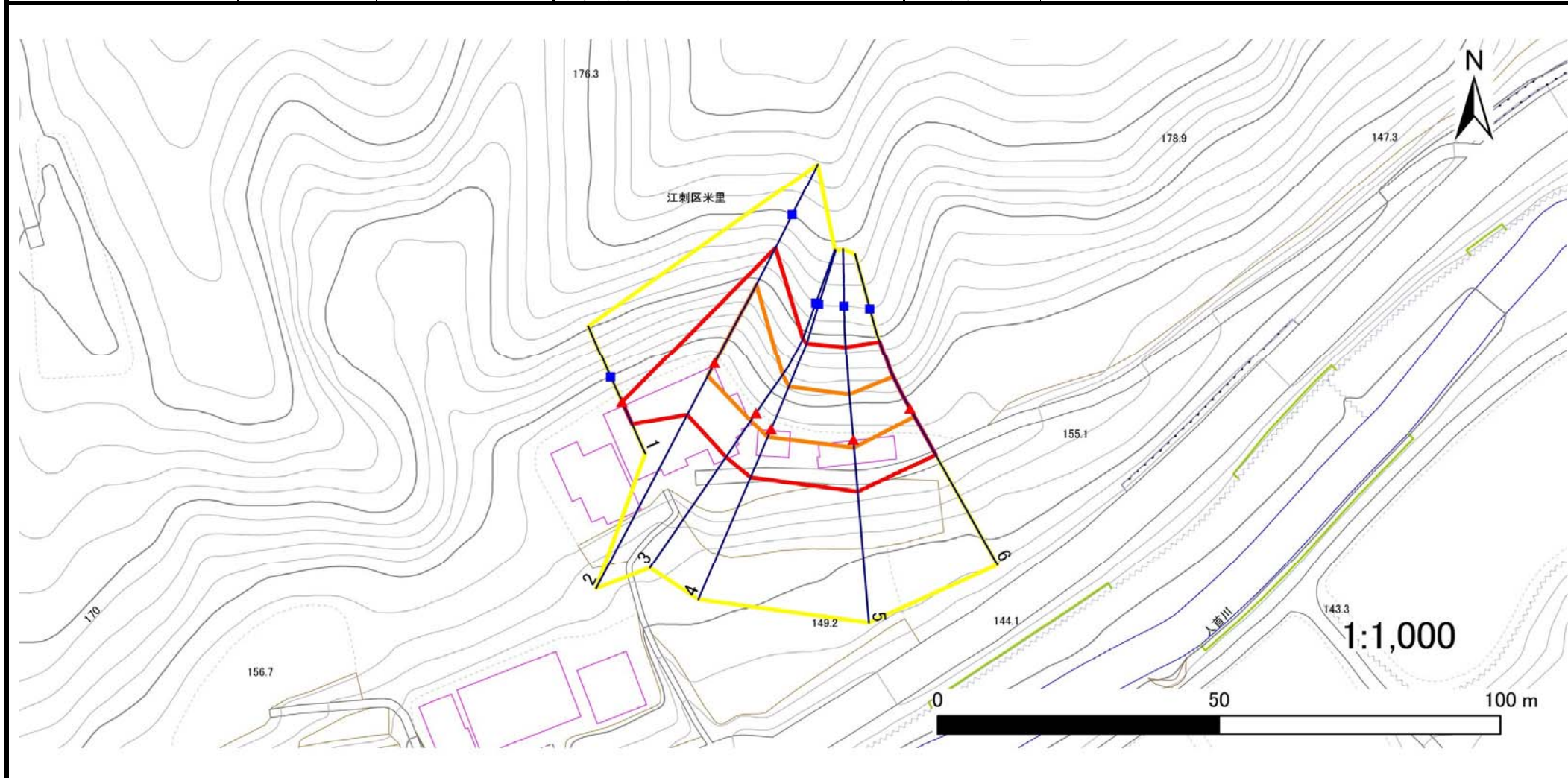
145E1006

箇所名

下川辺-1

所在地

奥州市江刺区米里字下川辺



凡例

■ 上端
▲ 下端

— 横断測線

— 危害のおそれのある土地の区域

— 著しい危害のおそれのある土地の区域

— 土石等の移動による力が 100kN/m^2 を超える範囲

— 土石等の堆積高が 3m を超える範囲

急傾斜地の崩壊区域調書

様式3-2 建築物に作用すると想定される衝撃に関する事項(1/1)

調査年度 平成29年度

急傾斜地の位置		箇所番号		145E1006		箇所名		下川辺-1		所在地		奥州市江刺区米里字下川辺				
横断 測線 番号	急傾斜地の下端に隣接する土地								急傾斜地内							
	土石等の移動の高さと力の大きさ				土石等の堆積高さとの大きさ				土石等の移動の高さと力の大きさ				土石等の堆積高さとの大きさ			
	区分	高さ (m)	下端からの距離 (m)	力の大きさ (kN/m ²)	区分	下端からの水平 距離(m)	高さ (m)	力の大きさ (kN/m ²)	区分	高さ (m)	上端からの比高 (m)	力の大きさ (kN/m ²)	区分	上端からの比高 (m)	高さ (m)	力の大きさ (kN/m ²)
1	100kN/m ² を超える	—	— ~ —	—	3mを超える	— ~ —	—	—	100kN/m ² を超える	—	— ~ —	—	3mを超える	— ~ —	—	—
	それ以外	1.00	0.00 ~ 4.29	53.61	それ以外	0.00 ~ 4.29	1.99	10.65	それ以外	1.00	5.00 ~ 5.00	53.61	それ以外	5.00 ~ 5.00	1.99	10.65
2	100kN/m ² を超える	1.00	0.00 ~ 2.61	141.02	3mを超える	— ~ —	—	—	100kN/m ² を超える	1.00	10.54 ~ 22.63	141.02	3mを超える	— ~ —	—	—
	それ以外	1.00	2.61 ~ 10.39	100.00	それ以外	0.00 ~ 10.39	2.68	14.37	それ以外	1.00	5.00 ~ 10.54	100.00	それ以外	5.00 ~ 22.63	2.68	14.37
3	100kN/m ² を超える	1.00	0.00 ~ 1.68	125.77	3mを超える	— ~ —	—	—	100kN/m ² を超える	1.00	10.57 ~ 16.67	125.77	3mを超える	— ~ —	—	—
	それ以外	1.00	1.68 ~ 9.47	100.00	それ以外	0.00 ~ 9.47	2.33	12.46	それ以外	1.00	5.00 ~ 10.57	100.00	それ以外	5.00 ~ 16.67	2.33	12.46
4	100kN/m ² を超える	1.00	0.00 ~ 1.48	122.50	3mを超える	— ~ —	—	—	100kN/m ² を超える	1.00	10.80 ~ 16.44	122.50	3mを超える	— ~ —	—	—
	それ以外	1.00	1.48 ~ 9.26	100.00	それ以外	0.00 ~ 9.26	2.26	12.08	それ以外	1.00	5.00 ~ 10.80	100.00	それ以外	5.00 ~ 16.44	2.26	12.08
5	100kN/m ² を超える	1.00	0.00 ~ 1.42	121.66	3mを超える	— ~ —	—	—	100kN/m ² を超える	1.00	10.86 ~ 16.31	121.66	3mを超える	— ~ —	—	—
	それ以外	1.00	1.42 ~ 9.21	100.00	それ以外	0.00 ~ 9.21	2.25	12.03	それ以外	1.00	5.00 ~ 10.86	100.00	それ以外	5.00 ~ 16.31	2.25	12.03
6	100kN/m ² を超える	1.00	0.00 ~ 1.59	124.28	3mを超える	— ~ —	—	—	100kN/m ² を超える	1.00	10.59 ~ 15.88	124.28	3mを超える	— ~ —	—	—
	それ以外	1.00	1.59 ~ 9.37	100.00	それ以外	0.00 ~ 9.37	2.44	13.03	それ以外	1.00	5.00 ~ 10.59	100.00	それ以外	5.00 ~ 15.88	2.44	13.03
	100kN/m ² を超える		~		3mを超える	~			100kN/m ² を超える		~		3mを超える	~		
	それ以外		~		それ以外	~			それ以外		~		それ以外	~		
	100kN/m ² を超える		~		3mを超える	~			100kN/m ² を超える		~		3mを超える	~		
	それ以外		~		それ以外	~			それ以外		~		それ以外	~		
	100kN/m ² を超える		~		3mを超える	~			100kN/m ² を超える		~		3mを超える	~		
	それ以外		~		それ以外	~			それ以外		~		それ以外	~		
	100kN/m ² を超える		~		3mを超える	~			100kN/m ² を超える		~		3mを超える	~		
	それ以外		~		それ以外	~			それ以外		~		それ以外	~		
	100kN/m ² を超える		~		3mを超える	~			100kN/m ² を超える		~		3mを超える	~		
	それ以外		~		それ以外	~			それ以外		~		それ以外	~		
	100kN/m ² を超える		~		3mを超える	~			100kN/m ² を超える		~		3mを超える	~		
	それ以外		~		それ以外	~			それ以外		~		それ以外	~		