

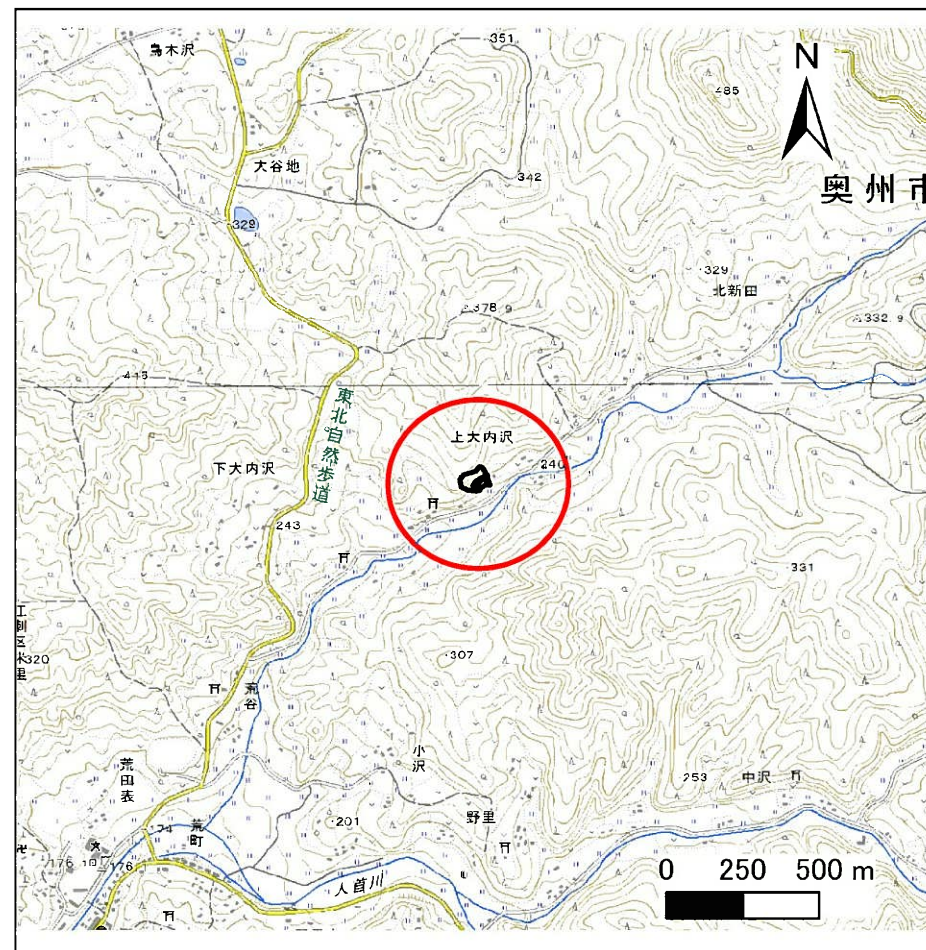
土砂災害防止に関する基礎調査(急傾斜地の崩壊)

表紙 位置、位置図

自然現象の種類	急傾斜地の崩壊
箇所番号	145E1004
箇所名	大内沢
所在地	奥州市江刺区米里字上大内沢
調査機関	県南広域振興局土木部



位置図(S=1:200,000)



位置図(S=1:25,000)

国土地理院の数値地図200000(地図画像)『一関』及び電子地形図25000(地図画像)『人首、野手崎』を掲載

急傾斜地の崩壊区域調査

様式3-1 危害のおそれのある土地、著しい危害のおそれのある土地の設定図

調査年度

平成29年度

急傾斜地の位置

箇所番号

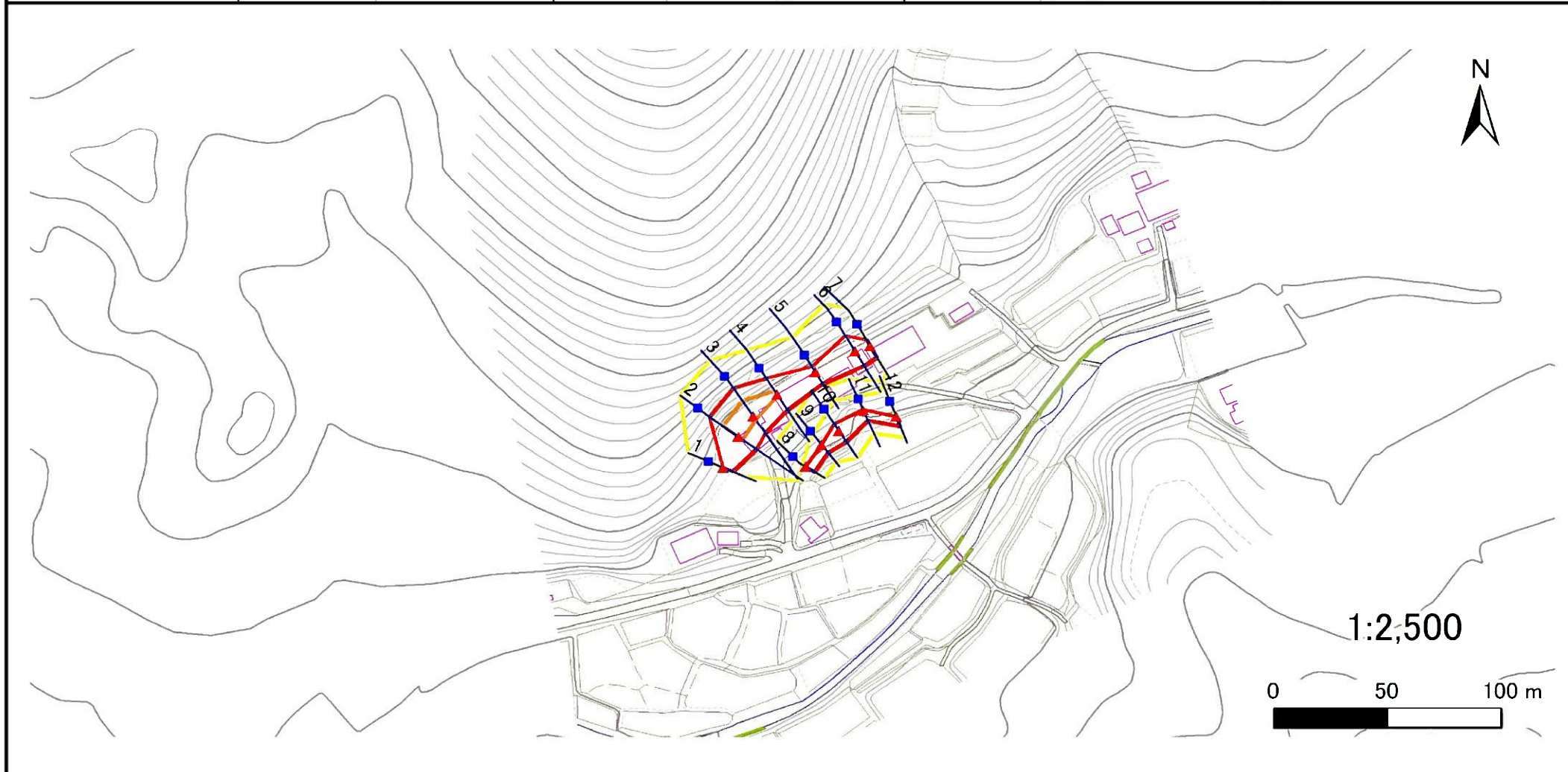
145E1004

箇所名

大内沢

所在地

奥州市江刺区米里字上大内沢



凡例

- 上端
- ▲ 下端

— 横断測線

— 危害のおそれのある土地の区域

— 著しい危害のおそれのある土地の区域

— 土石等の移動による力が 100kN/m^2 を超える範囲

— 土石等の堆積高が 3m を超える範囲

急傾斜地の崩壊区域調査

様式3-2 建築物に作用すると想定される衝撃に関する事項(1/1)

調査年度 平成29年度

急傾斜地の位置		箇所番号 145E1004			箇所名 大内沢				所在地 奥州市江刺区米里字上大内沢							
横断 測線 番号	急傾斜地の下端に隣接する土地								急傾斜地内							
	土石等の移動の高さと力の大きさ				土石等の堆積高さとの大きさ				土石等の移動の高さと力の大きさ				土石等の堆積高さとの大きさ			
	区分	高さ (m)	下端からの距離 (m)	力の大きさ (kN/m ²)	区分	下端からの水平 距離(m)	高さ (m)	力の大きさ (kN/m ²)	区分	高さ (m)	上端からの比高 (m)	力の大きさ (kN/m ²)	区分	上端からの比高 (m)	高さ (m)	力の大きさ (kN/m ²)
1	100kN/m ² を超える	—	— ~ —	—	3mを超える	— ~ —	—	—	100kN/m ² を超える	—	— ~ —	—	3mを超える	— ~ —	—	—
	それ以外	1.00	0.00 ~ 4.78	59.51	それ以外	0.00 ~ 4.78	1.72	9.22	それ以外	1.00	5.00 ~ 5.00	59.51	それ以外	5.00 ~ 5.00	1.72	9.22
2	100kN/m ² を超える	1.00	0.00 ~ 1.89	129.16	3mを超える	— ~ —	—	—	100kN/m ² を超える	1.00	10.53 ~ 17.40	129.16	3mを超える	— ~ —	—	—
	それ以外	1.00	1.89 ~ 9.68	100.00	それ以外	0.00 ~ 9.68	2.39	12.79	それ以外	1.00	5.00 ~ 10.53	100.00	それ以外	5.00 ~ 17.40	2.39	12.79
3	100kN/m ² を超える	1.00	0.00 ~ 1.88	128.89	3mを超える	— ~ —	—	—	100kN/m ² を超える	1.00	10.53 ~ 17.30	128.89	3mを超える	— ~ —	—	—
	それ以外	1.00	1.88 ~ 9.66	100.00	それ以外	0.00 ~ 9.66	2.39	12.80	それ以外	1.00	5.00 ~ 10.53	100.00	それ以外	5.00 ~ 17.30	2.39	12.80
4	100kN/m ² を超える	1.00	0.00 ~ 0.68	110.17	3mを超える	— ~ —	—	—	100kN/m ² を超える	1.00	10.85 ~ 12.80	110.17	3mを超える	— ~ —	—	—
	それ以外	1.00	0.68 ~ 8.47	100.00	それ以外	0.00 ~ 8.47	2.32	12.41	それ以外	1.00	5.00 ~ 10.85	100.00	それ以外	5.00 ~ 12.80	2.32	12.41
5	100kN/m ² を超える	—	— ~ —	—	3mを超える	— ~ —	—	—	100kN/m ² を超える	—	— ~ —	—	3mを超える	— ~ —	—	—
	それ以外	1.00	0.00 ~ 6.29	79.03	それ以外	0.00 ~ 6.29	1.81	9.69	それ以外	1.00	5.00 ~ 7.40	79.03	それ以外	5.00 ~ 7.40	1.81	9.69
6	100kN/m ² を超える	—	— ~ —	—	3mを超える	— ~ —	—	—	100kN/m ² を超える	—	— ~ —	—	3mを超える	— ~ —	—	—
	それ以外	1.00	0.00 ~ 7.70	98.74	それ以外	0.00 ~ 7.70	2.06	11.00	それ以外	1.00	5.00 ~ 10.70	98.74	それ以外	5.00 ~ 10.70	2.06	11.00
7	100kN/m ² を超える	—	— ~ —	—	3mを超える	— ~ —	—	—	100kN/m ² を超える	—	— ~ —	—	3mを超える	— ~ —	—	—
	それ以外	1.00	0.00 ~ 5.71	71.33	それ以外	0.00 ~ 0.00	1.57	8.42	それ以外	1.00	5.00 ~ 6.90	71.33	それ以外	5.00 ~ 6.90	1.57	8.42
8	100kN/m ² を超える	—	— ~ —	—	3mを超える	— ~ —	—	—	100kN/m ² を超える	—	— ~ —	—	3mを超える	— ~ —	—	—
	それ以外	1.00	0.00 ~ 4.77	59.40	それ以外	0.00 ~ 0.00	1.69	9.06	それ以外	1.00	5.00 ~ 5.00	59.40	それ以外	5.00 ~ 5.00	1.69	9.06
9	100kN/m ² を超える	—	— ~ —	—	3mを超える	— ~ —	—	—	100kN/m ² を超える	—	— ~ —	—	3mを超える	— ~ —	—	—
	それ以外	1.00	0.00 ~ 4.67	58.19	それ以外	0.00 ~ 0.00	1.62	8.66	それ以外	1.00	5.00 ~ 5.00	58.19	それ以外	5.00 ~ 5.00	1.62	8.66
10	100kN/m ² を超える	—	— ~ —	—	3mを超える	— ~ —	—	—	100kN/m ² を超える	—	— ~ —	—	3mを超える	— ~ —	—	—
	それ以外	1.00	0.00 ~ 6.02	75.45	それ以外	0.00 ~ 0.00	1.60	8.56	それ以外	1.00	5.00 ~ 7.30	75.45	それ以外	5.00 ~ 7.30	1.60	8.56
11	100kN/m ² を超える	—	— ~ —	—	3mを超える	— ~ —	—	—	100kN/m ² を超える	—	— ~ —	—	3mを超える	— ~ —	—	—
	それ以外	1.00	0.00 ~ 4.90	61.04	それ以外	0.00 ~ 4.90	1.93	10.34	それ以外	1.00	5.00 ~ 5.60	61.04	それ以外	5.00 ~ 5.60	1.93	10.34
12	100kN/m ² を超える	—	— ~ —	—	3mを超える	— ~ —	—	—	100kN/m ² を超える	—	— ~ —	—	3mを超える	— ~ —	—	—
	それ以外	1.00	0.00 ~ 4.70	58.61	それ以外	0.00 ~ 0.00	1.64	8.76	それ以外	1.00	5.00 ~ 5.00	58.61	それ以外	5.00 ~ 5.00	1.64	8.76
	100kN/m ² を超える		~		3mを超える	~			100kN/m ² を超える		~		3mを超える	~		
	それ以外		~		それ以外	~			それ以外		~		それ以外	~		
	100kN/m ² を超える		~		3mを超える	~			100kN/m ² を超える		~		3mを超える	~		
	それ以外		~		それ以外	~			それ以外		~		それ以外	~		
	100kN/m ² を超える		~		3mを超える	~			100kN/m ² を超える		~		3mを超える	~		
	それ以外		~		それ以外	~			それ以外		~		それ以外	~		