

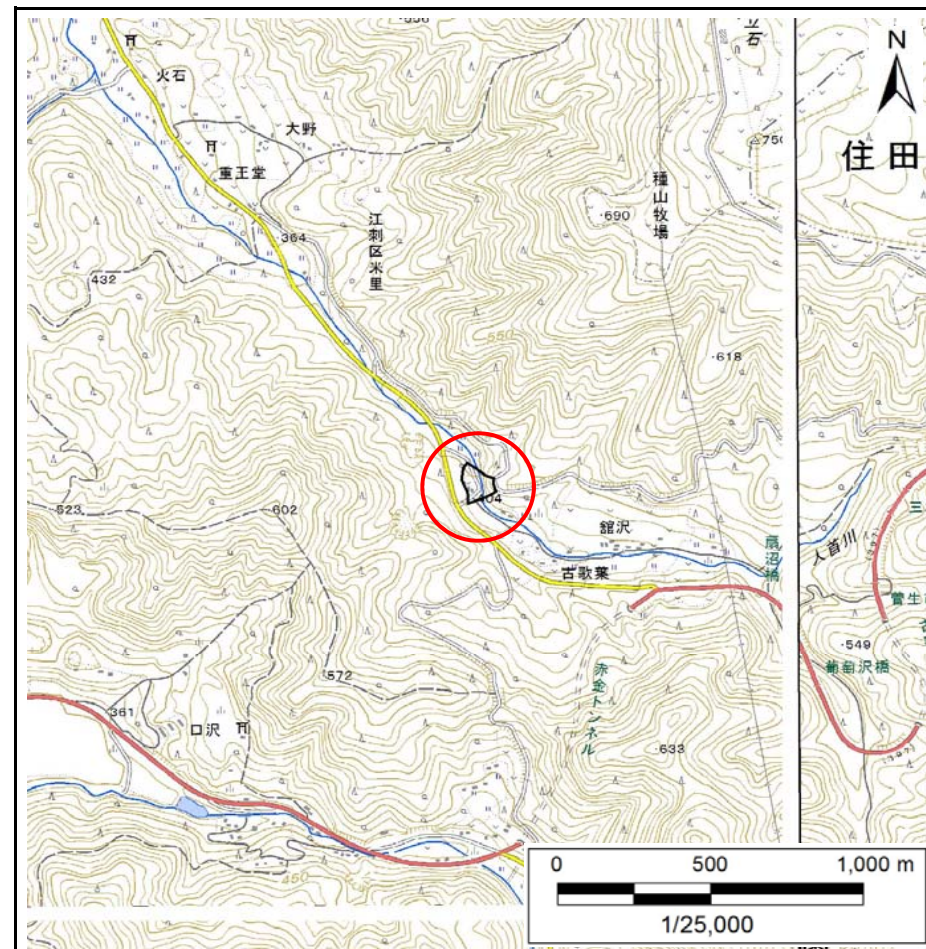
# 土砂災害防止に関する基礎調査(急傾斜地の崩壊)

表紙 概況、位置図

自然現象の種類	急傾斜地の崩壊
箇所番号	145B1044
箇所名	古歌葉
所在地	奥州市江刺区米里字古歌葉
調査機関	県南広域振興局土木部



概況図(S=1:200,000)



位置図(S=1:25,000)

国土地理院の電子地形図200000『5841』及び電子地形図25000『584152・584153・584162・584163』を掲載

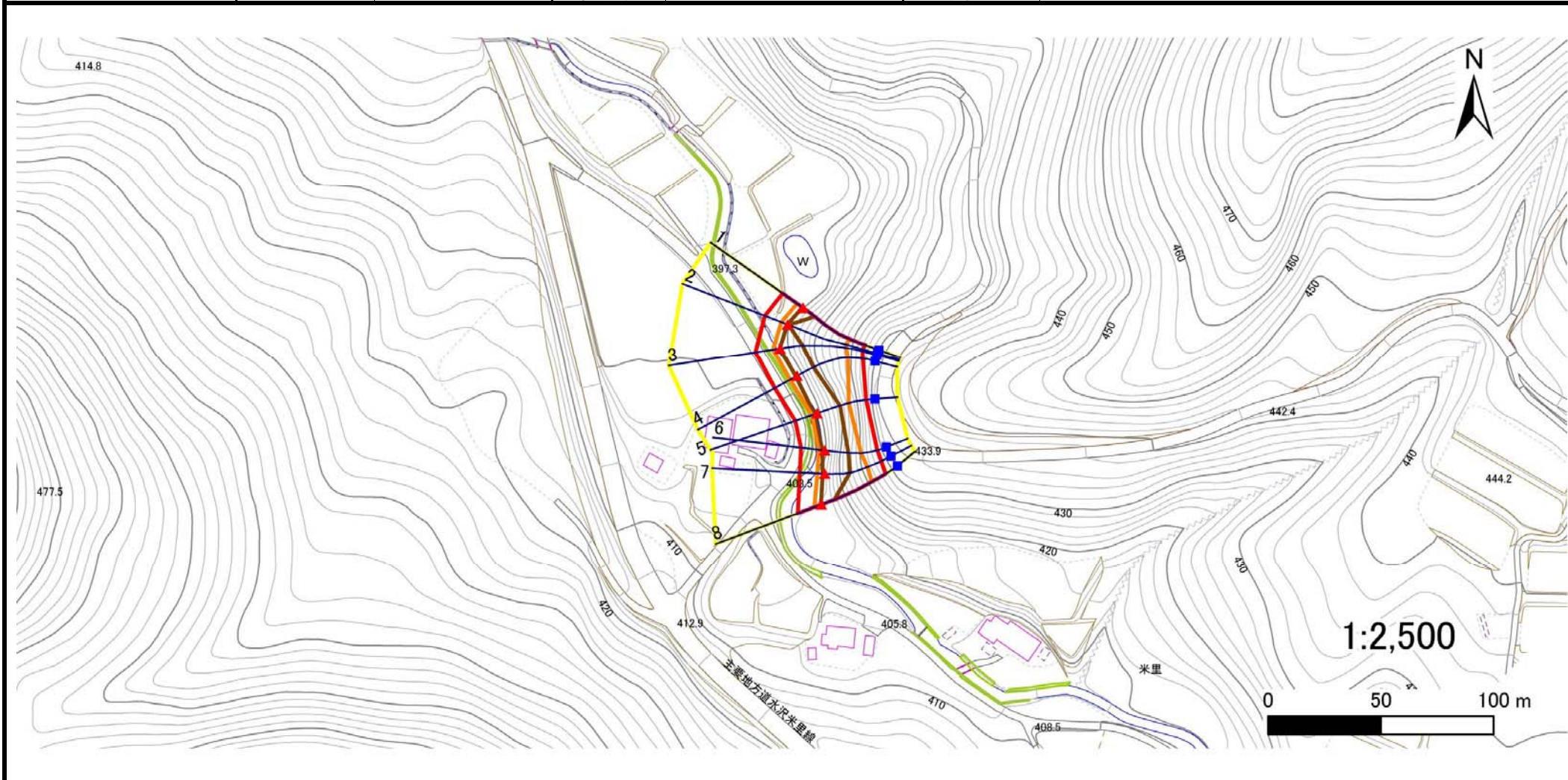
# 急傾斜地の崩壊区域調査

様式3-1 危害のおそれのある土地、著しい危害のおそれのある土地の設定図

調査年度

平成29年度

急傾斜地の位置 箇所番号 145B1044 箇所名 古歌葉 所在地 奥州市江刺区米里字古歌葉



凡例

■ 上端  
▲ 下端

— 横断測線

■ 危害のおそれのある土地の区域

■ 著しい危害のおそれのある土地の区域

■ 土石等の移動による力が $100\text{kN/m}^2$ を超える範囲

■ 土石等の堆積高が $3\text{m}$ を超える範囲

## 急傾斜地の崩壊区域調書

様式3-2 建築物に作用すると想定される衝撃に関する事項(1/1)

調査年度	平成29年度
------	--------

急傾斜地の位置		箇所番号 145B1044			箇所名 古歌葉				所在地 奥州市江刺区米里字古歌葉							
横断 測線 番号	急傾斜地の下端に隣接する土地								急傾斜地内							
	土石等の移動の高さと力の大きさ				土石等の堆積高さとの大きさ				土石等の移動の高さと力の大きさ				土石等の堆積高さとの大きさ			
	区分	高さ (m)	下端からの距離 (m)	力の大きさ (kN/m <sup>2</sup> )	区分	下端からの水平 距離(m)	高さ (m)	力の大きさ (kN/m <sup>2</sup> )	区分	高さ (m)	上端からの比高 (m)	力の大きさ (kN/m <sup>2</sup> )	区分	上端からの比高 (m)	高さ (m)	力の大きさ (kN/m <sup>2</sup> )
1	100kN/m <sup>2</sup> を超える	1.00	0.00 ~ 3.23	151.75	3mを超える	0.00 ~ 0.30	3.16	16.89	100kN/m <sup>2</sup> を超える	1.00	10.53 ~ 30.06	151.75	3mを超える	25.00 ~ 30.06	3.16	16.89
	それ以外	1.00	3.23 ~ 11.02	100.00	それ以外	0.30 ~ 11.02	3.00	16.05	それ以外	1.00	5.00 ~ 10.53	100.00	それ以外	5.00 ~ 25.00	3.00	16.05
2	100kN/m <sup>2</sup> を超える	1.00	0.00 ~ 3.05	148.54	3mを超える	0.00 ~ 0.13	3.07	16.41	100kN/m <sup>2</sup> を超える	1.00	10.62 ~ 30.27	148.54	3mを超える	30.00 ~ 30.27	3.07	16.41
	それ以外	1.00	3.05 ~ 10.83	100.00	それ以外	0.13 ~ 10.83	3.00	16.05	それ以外	1.00	5.00 ~ 10.62	100.00	それ以外	5.00 ~ 30.00	3.00	16.05
3	100kN/m <sup>2</sup> を超える	1.00	0.00 ~ 3.27	152.42	3mを超える	0.00 ~ 0.22	3.11	16.67	100kN/m <sup>2</sup> を超える	1.00	10.55 ~ 32.56	152.42	3mを超える	25.00 ~ 32.56	3.11	16.67
	それ以外	1.00	3.27 ~ 11.06	100.00	それ以外	0.22 ~ 11.06	3.00	16.05	それ以外	1.00	5.00 ~ 10.55	100.00	それ以外	5.00 ~ 25.00	3.00	16.05
4	100kN/m <sup>2</sup> を超える	1.00	0.00 ~ 3.50	156.37	3mを超える	0.00 ~ 0.59	3.34	17.87	100kN/m <sup>2</sup> を超える	1.00	10.82 ~ 32.26	156.37	3mを超える	25.00 ~ 32.26	3.34	17.87
	それ以外	1.00	3.50 ~ 11.28	100.00	それ以外	0.59 ~ 11.28	3.00	16.05	それ以外	1.00	5.00 ~ 10.82	100.00	それ以外	5.00 ~ 25.00	3.00	16.05
5	100kN/m <sup>2</sup> を超える	1.00	0.00 ~ 2.48	138.77	3mを超える	0.00 ~ 1.21	3.87	20.73	100kN/m <sup>2</sup> を超える	1.00	14.95 ~ 33.47	138.77	3mを超える	20.00 ~ 33.47	3.87	20.73
	それ以外	1.00	2.48 ~ 10.26	100.00	それ以外	1.21 ~ 10.26	3.00	16.05	それ以外	1.00	5.00 ~ 14.95	100.00	それ以外	5.00 ~ 20.00	3.00	16.05
6	100kN/m <sup>2</sup> を超える	1.00	0.00 ~ 2.82	144.58	3mを超える	0.00 ~ 1.09	3.75	20.04	100kN/m <sup>2</sup> を超える	1.00	13.44 ~ 32.25	144.58	3mを超える	20.00 ~ 32.25	3.75	20.04
	それ以外	1.00	2.82 ~ 10.60	100.00	それ以外	1.09 ~ 10.60	3.00	16.05	それ以外	1.00	5.00 ~ 13.44	100.00	それ以外	5.00 ~ 20.00	3.00	16.05
7	100kN/m <sup>2</sup> を超える	1.00	0.00 ~ 3.26	152.17	3mを超える	0.00 ~ 0.86	3.54	18.96	100kN/m <sup>2</sup> を超える	1.00	11.78 ~ 31.51	152.17	3mを超える	20.00 ~ 31.51	3.54	18.96
	それ以外	1.00	3.26 ~ 11.04	100.00	それ以外	0.86 ~ 11.04	3.00	16.05	それ以外	1.00	5.00 ~ 11.78	100.00	それ以外	5.00 ~ 20.00	3.00	16.05
8	100kN/m <sup>2</sup> を超える	1.00	0.00 ~ 3.26	152.20	3mを超える	0.00 ~ 0.13	3.07	16.43	100kN/m <sup>2</sup> を超える	1.00	10.53 ~ 29.88	152.20	3mを超える	25.00 ~ 29.88	3.07	16.43
	それ以外	1.00	3.26 ~ 11.04	100.00	それ以外	0.13 ~ 11.04	3.00	16.05	それ以外	1.00	5.00 ~ 10.53	100.00	それ以外	5.00 ~ 25.00	3.00	16.05
	100kN/m <sup>2</sup> を超える		~		3mを超える	~			100kN/m <sup>2</sup> を超える		~		3mを超える	~		
	それ以外		~		それ以外	~			それ以外		~		それ以外	~		
	100kN/m <sup>2</sup> を超える		~		3mを超える	~			100kN/m <sup>2</sup> を超える		~		3mを超える	~		
	それ以外		~		それ以外	~			それ以外		~		それ以外	~		
	100kN/m <sup>2</sup> を超える		~		3mを超える	~			100kN/m <sup>2</sup> を超える		~		3mを超える	~		
	それ以外		~		それ以外	~			それ以外		~		それ以外	~		
	100kN/m <sup>2</sup> を超える		~		3mを超える	~			100kN/m <sup>2</sup> を超える		~		3mを超える	~		
	それ以外		~		それ以外	~			それ以外		~		それ以外	~		
	100kN/m <sup>2</sup> を超える		~		3mを超える	~			100kN/m <sup>2</sup> を超える		~		3mを超える	~		
	それ以外		~		それ以外	~			それ以外		~		それ以外	~		