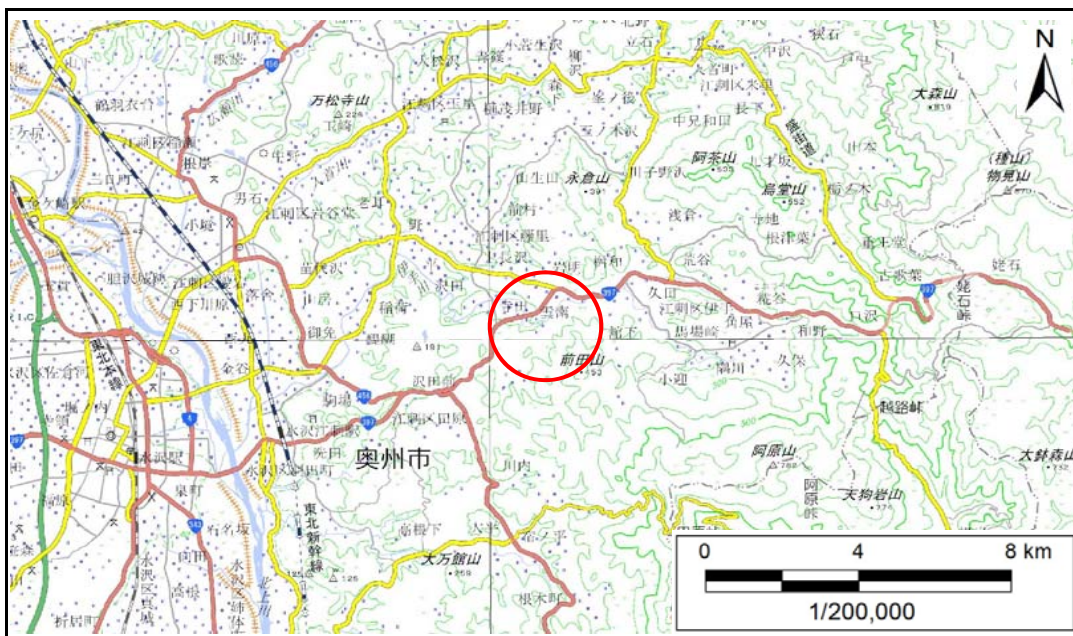


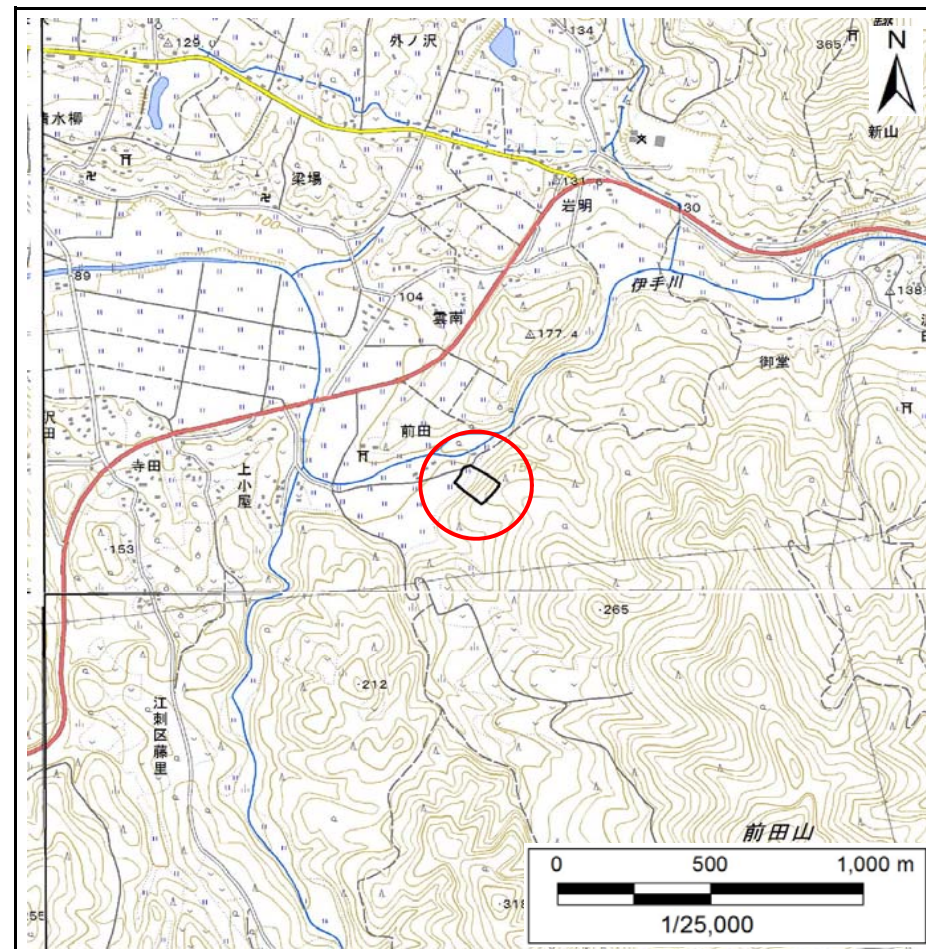
土砂災害防止に関する基礎調査(急傾斜地の崩壊)

表紙 概況、位置図

自然現象の種類	急傾斜地の崩壊
箇所番号	145B1040
箇所名	前田
所在地	奥州市江刺区藤里字前田
調査機関	県南広域振興局土木部



概況図(S=1:200,000)



位置図(S=1:25,000)

国土地理院の電子地形図200000『5841』及び電子地形図25000『584151・584152・584161・584162』を掲載

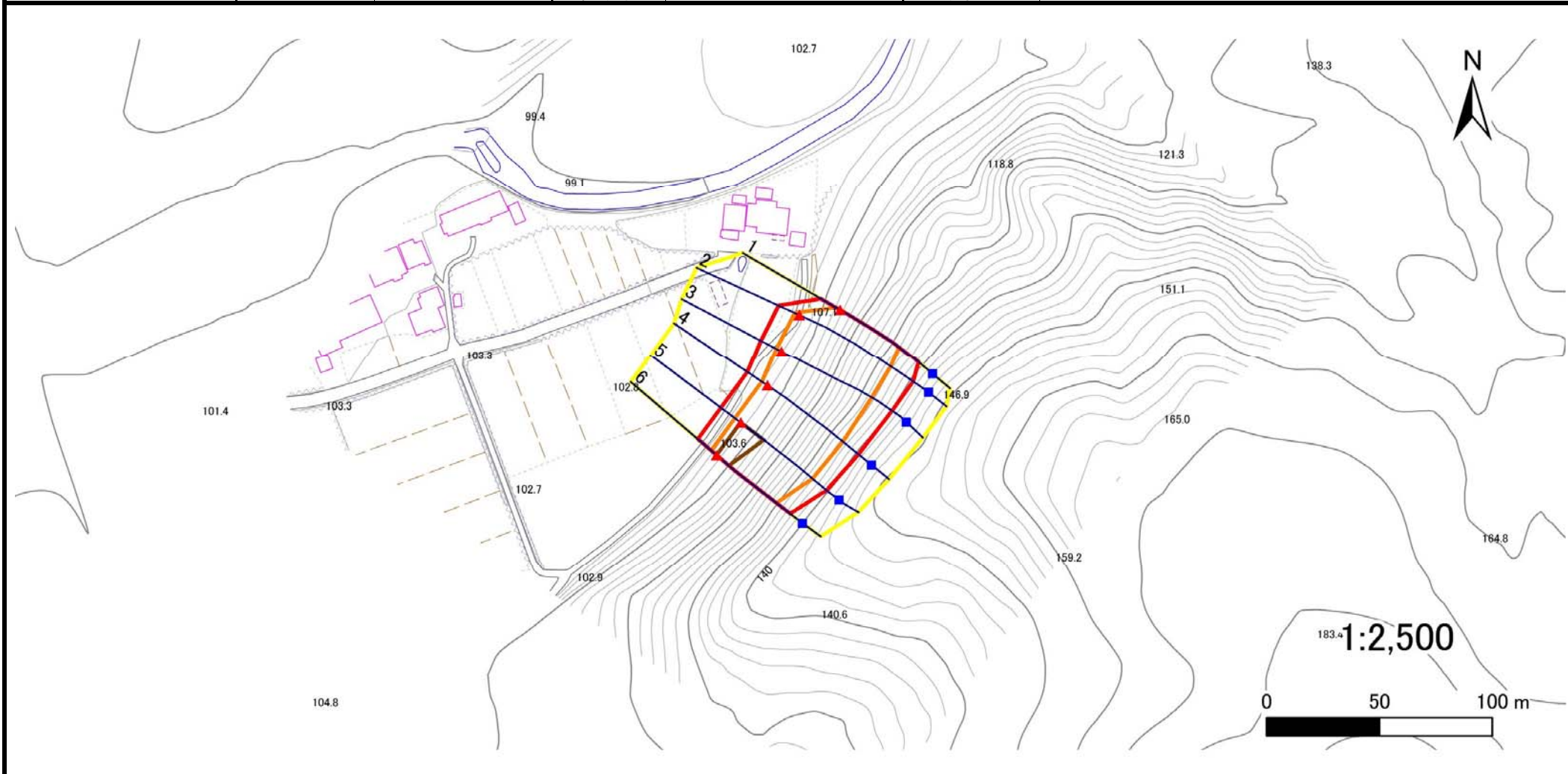
急傾斜地の崩壊区域調査

様式3-1 危害のおそれのある土地、著しい危害のおそれのある土地の設定図

調査年度

平成29年度

急傾斜地の位置 箇所番号 145B1040 箇所名 前田 所在地 奥州市江刺区藤里字前田



凡例

■ 上端
▲ 下端

— 横断測線

— 危害のおそれのある土地の区域

— 著しい危害のおそれのある土地の区域

— 土石等の移動による力が 100kN/m^2 を超える範囲

— 土石等の堆積高が 3m を超える範囲

急傾斜地の崩壊区域調書

様式3-2 建築物に作用すると想定される衝撃に関する事項(1/1)

調査年度	平成29年度
------	--------

急傾斜地の位置		箇所番号 145B1040				箇所名 前田				所在地 奥州市江刺区藤里字前田						
横断 測線 番号	急傾斜地の下端に隣接する土地								急傾斜地内							
	土石等の移動の高さと力の大きさ				土石等の堆積高さとの大きさ				土石等の移動の高さと力の大きさ				土石等の堆積高さとの大きさ			
	区分	高さ (m)	下端からの距離 (m)	力の大きさ (kN/m ²)	区分	下端からの水平 距離(m)	高さ (m)	力の大きさ (kN/m ²)	区分	高さ (m)	上端からの比高 (m)	力の大きさ (kN/m ²)	区分	上端からの比高 (m)	高さ (m)	力の大きさ (kN/m ²)
1	100kN/m ² を超える	1.00	0.00 ~ 2.22	134.54	3mを超える	— ~ —	—	—	100kN/m ² を超える	1.00	11.78 ~ 30.67	134.54	3mを超える	— ~ —	—	—
	それ以外	1.00	2.22 ~ 10.01	100.00	それ以外	0.00 ~ 10.01	2.86	15.29	それ以外	1.00	5.00 ~ 11.78	100.00	それ以外	5.00 ~ 30.67	2.86	15.29
2	100kN/m ² を超える	1.00	0.00 ~ 2.23	134.61	3mを超える	— ~ —	—	—	100kN/m ² を超える	1.00	12.16 ~ 39.98	134.61	3mを超える	— ~ —	—	—
	それ以外	1.00	2.23 ~ 10.01	100.00	それ以外	0.00 ~ 10.01	2.82	15.11	それ以外	1.00	5.00 ~ 12.16	100.00	それ以外	5.00 ~ 39.98	2.82	15.11
3	100kN/m ² を超える	1.00	0.00 ~ 2.50	139.13	3mを超える	— ~ —	—	—	100kN/m ² を超える	1.00	11.64 ~ 39.54	139.13	3mを超える	— ~ —	—	—
	それ以外	1.00	2.50 ~ 10.28	100.00	それ以外	0.00 ~ 10.28	2.87	15.36	それ以外	1.00	5.00 ~ 11.64	100.00	それ以外	5.00 ~ 39.54	2.87	15.36
4	100kN/m ² を超える	1.00	0.00 ~ 2.96	147.06	3mを超える	— ~ —	—	—	100kN/m ² を超える	1.00	10.96 ~ 38.78	147.06	3mを超える	— ~ —	—	—
	それ以外	1.00	2.96 ~ 10.75	100.00	それ以外	0.00 ~ 10.75	2.97	15.88	それ以外	1.00	5.00 ~ 10.96	100.00	それ以外	5.00 ~ 38.78	2.97	15.88
5	100kN/m ² を超える	1.00	0.00 ~ 3.22	151.56	3mを超える	0.00 ~ 0.07	3.03	16.23	100kN/m ² を超える	1.00	10.70 ~ 38.97	151.56	3mを超える	30.00 ~ 38.97	3.03	16.23
	それ以外	1.00	3.22 ~ 11.01	100.00	それ以外	0.07 ~ 11.01	3.00	16.05	それ以外	1.00	5.00 ~ 10.70	100.00	それ以外	5.00 ~ 30.00	3.00	16.05
6	100kN/m ² を超える	1.00	0.00 ~ 3.25	152.05	3mを超える	0.00 ~ 0.14	3.07	16.44	100kN/m ² を超える	1.00	10.61 ~ 35.10	152.05	3mを超える	30.00 ~ 35.10	3.07	16.44
	それ以外	1.00	3.25 ~ 11.04	100.00	それ以外	0.14 ~ 11.04	3.00	16.05	それ以外	1.00	5.00 ~ 10.61	100.00	それ以外	5.00 ~ 30.00	3.00	16.05
	100kN/m ² を超える		~		3mを超える	~			100kN/m ² を超える		~		3mを超える	~		
	それ以外		~		それ以外	~			それ以外		~		それ以外	~		
	100kN/m ² を超える		~		3mを超える	~			100kN/m ² を超える		~		3mを超える	~		
	それ以外		~		それ以外	~			それ以外		~		それ以外	~		
	100kN/m ² を超える		~		3mを超える	~			100kN/m ² を超える		~		3mを超える	~		
	それ以外		~		それ以外	~			それ以外		~		それ以外	~		
	100kN/m ² を超える		~		3mを超える	~			100kN/m ² を超える		~		3mを超える	~		
	それ以外		~		それ以外	~			それ以外		~		それ以外	~		
	100kN/m ² を超える		~		3mを超える	~			100kN/m ² を超える		~		3mを超える	~		
	それ以外		~		それ以外	~			それ以外		~		それ以外	~		
	100kN/m ² を超える		~		3mを超える	~			100kN/m ² を超える		~		3mを超える	~		
	それ以外		~		それ以外	~			それ以外		~		それ以外	~		