

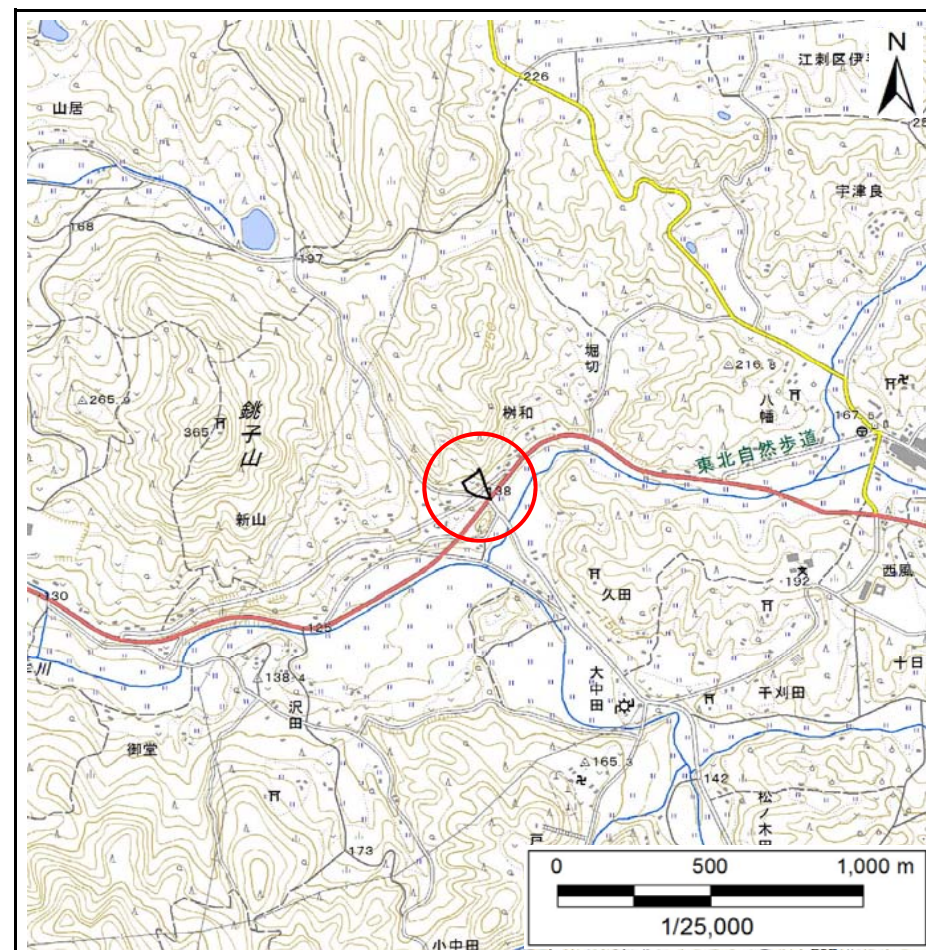
土砂災害防止に関する基礎調査(急傾斜地の崩壊)

表紙 概況、位置図

自然現象の種類	急傾斜地の崩壊
箇所番号	145B1031
箇所名	柵和-2
所在地	奥州市江刺区伊手字柵和
調査機関	県南広域振興局土木部



概況図(S=1:200,000)



位置図(S=1:25,000)

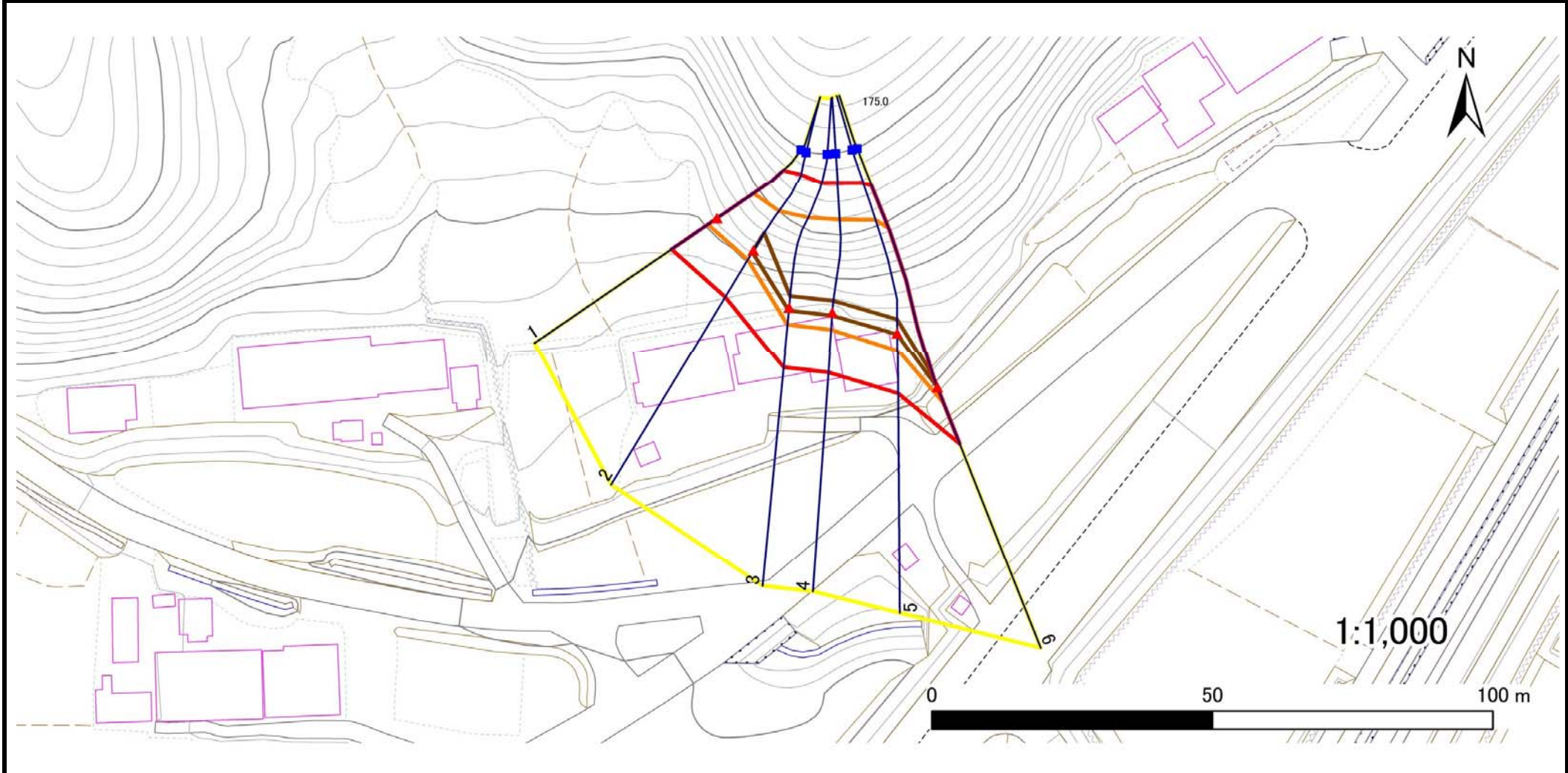
国土地理院の電子地形図200000『5841』及び電子地形図25000『584162』を掲載

急傾斜地の崩壊区域調査

様式3-1 危害のおそれのある土地、著しい危害のおそれのある土地の設定図

調査年度 平成29年度

急傾斜地の位置	箇所番号	箇所名	所在地
	145B1031	桝和-2	奥州市江刺区伊手字桝和



凡例	■ 上端	— 横断測線	■ 危害のおそれのある土地の区域	■ 土石等の移動による力が100kN/m ² を超える範囲
	▲ 下端		■ 著しい危害のおそれのある土地の区域	■ 土石等の堆積高が3mを超える範囲

急傾斜地の崩壊区域調書

様式3-2 建築物に作用すると想定される衝撃に関する事項(1/1)

調査年度

平成29年度

急傾斜地の位置		箇所番号		145B1031		箇所名		桝和-2		所在地		奥州市江刺区伊手字桝和				
横断 測線 番号	急傾斜地の下端に隣接する土地								急傾斜地内							
	土石等の移動の高さと力の大きさ				土石等の堆積高さとの大きさ				土石等の移動の高さと力の大きさ				土石等の堆積高さとの大きさ			
	区分	高さ (m)	下端からの距離 (m)	力の大きさ (kN/m ²)	区分	下端からの水平 距離(m)	高さ (m)	力の大きさ (kN/m ²)	区分	高さ (m)	上端からの比高 (m)	力の大きさ (kN/m ²)	区分	上端からの比高 (m)	高さ (m)	力の大きさ (kN/m ²)
1	100kN/m ² を超える	1.00	0.00 ~ 2.00	130.90	3mを超える	— ~ —	—	—	100kN/m ² を超える	1.00	11.72 ~ 19.69	130.90	3mを超える	— ~ —	—	—
	それ以外	1.00	2.00 ~ 9.78	100.00	それ以外	0.00 ~ 9.78	2.66	14.22	それ以外	1.00	5.00 ~ 11.72	100.00	それ以外	5.00 ~ 19.69	2.66	14.22
2	100kN/m ² を超える	1.00	0.00 ~ 1.89	129.07	3mを超える	0.00 ~ 0.36	3.28	17.53	100kN/m ² を超える	1.00	14.27 ~ 24.47	129.07	3mを超える	20.00 ~ 24.47	3.28	17.53
	それ以外	1.00	1.89 ~ 9.67	100.00	それ以外	0.36 ~ 9.67	3.00	16.05	それ以外	1.00	5.00 ~ 14.27	100.00	それ以外	5.00 ~ 20.00	3.00	16.05
3	100kN/m ² を超える	1.00	0.00 ~ 3.06	148.67	3mを超える	0.00 ~ 0.54	3.33	17.82	100kN/m ² を超える	1.00	11.25 ~ 26.97	148.67	3mを超える	25.00 ~ 26.97	3.33	17.82
	それ以外	1.00	3.06 ~ 10.84	100.00	それ以外	0.54 ~ 10.84	3.00	16.05	それ以外	1.00	5.00 ~ 11.25	100.00	それ以外	5.00 ~ 25.00	3.00	16.05
4	100kN/m ² を超える	1.00	0.00 ~ 3.07	148.83	3mを超える	0.00 ~ 0.53	3.32	17.79	100kN/m ² を超える	1.00	11.23 ~ 27.00	148.83	3mを超える	25.00 ~ 27.00	3.32	17.79
	それ以外	1.00	3.07 ~ 10.85	100.00	それ以外	0.53 ~ 10.85	3.00	16.05	それ以外	1.00	5.00 ~ 11.23	100.00	それ以外	5.00 ~ 25.00	3.00	16.05
5	100kN/m ² を超える	1.00	0.00 ~ 3.09	149.31	3mを超える	0.00 ~ 0.16	3.09	16.53	100kN/m ² を超える	1.00	10.54 ~ 27.00	149.31	3mを超える	25.00 ~ 27.00	3.09	16.53
	それ以外	1.00	3.09 ~ 10.88	100.00	それ以外	0.16 ~ 10.88	3.00	16.05	それ以外	1.00	5.00 ~ 10.54	100.00	それ以外	5.00 ~ 25.00	3.00	16.05
6	100kN/m ² を超える	1.00	0.00 ~ 3.00	147.66	3mを超える	0.00 ~ 0.06	3.03	16.21	100kN/m ² を超える	1.00	10.71 ~ 31.59	147.66	3mを超える	30.00 ~ 31.59	3.03	16.21
	それ以外	1.00	3.00 ~ 10.78	100.00	それ以外	0.06 ~ 10.78	3.00	16.05	それ以外	1.00	5.00 ~ 10.71	100.00	それ以外	5.00 ~ 30.00	3.00	16.05
	100kN/m ² を超える		~		3mを超える	~			100kN/m ² を超える		~		3mを超える	~		
	それ以外		~		それ以外	~			それ以外		~		それ以外	~		
	100kN/m ² を超える		~		3mを超える	~			100kN/m ² を超える		~		3mを超える	~		
	それ以外		~		それ以外	~			それ以外		~		それ以外	~		
	100kN/m ² を超える		~		3mを超える	~			100kN/m ² を超える		~		3mを超える	~		
	それ以外		~		それ以外	~			それ以外		~		それ以外	~		
	100kN/m ² を超える		~		3mを超える	~			100kN/m ² を超える		~		3mを超える	~		
	それ以外		~		それ以外	~			それ以外		~		それ以外	~		
	100kN/m ² を超える		~		3mを超える	~			100kN/m ² を超える		~		3mを超える	~		
	それ以外		~		それ以外	~			それ以外		~		それ以外	~		
	100kN/m ² を超える		~		3mを超える	~			100kN/m ² を超える		~		3mを超える	~		
	それ以外		~		それ以外	~			それ以外		~		それ以外	~		