

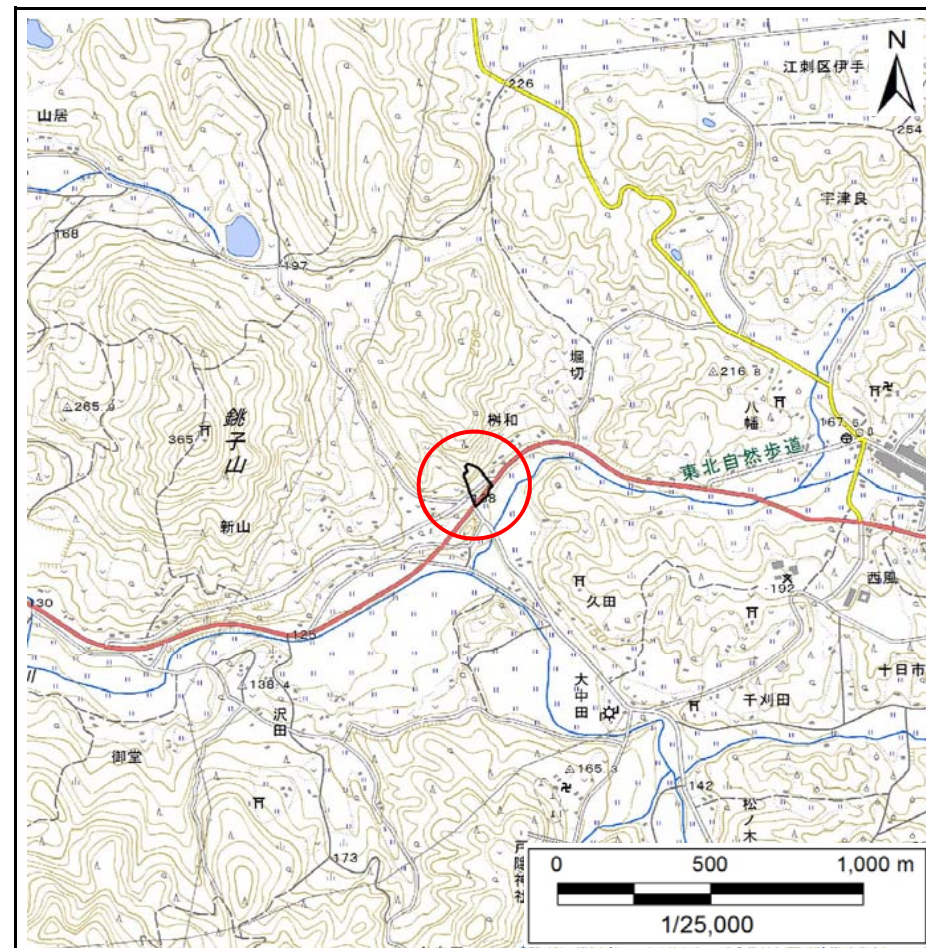
土砂災害防止に関する基礎調査(急傾斜地の崩壊)

表紙 概況、位置図

自然現象の種類	急傾斜地の崩壊
箇所番号	145B1030
箇所名	柵和-1
所在地	奥州市江刺区伊手字柵和
調査機関	県南広域振興局土木部



概況図(S=1:200,000)



位置図(S=1:25,000)

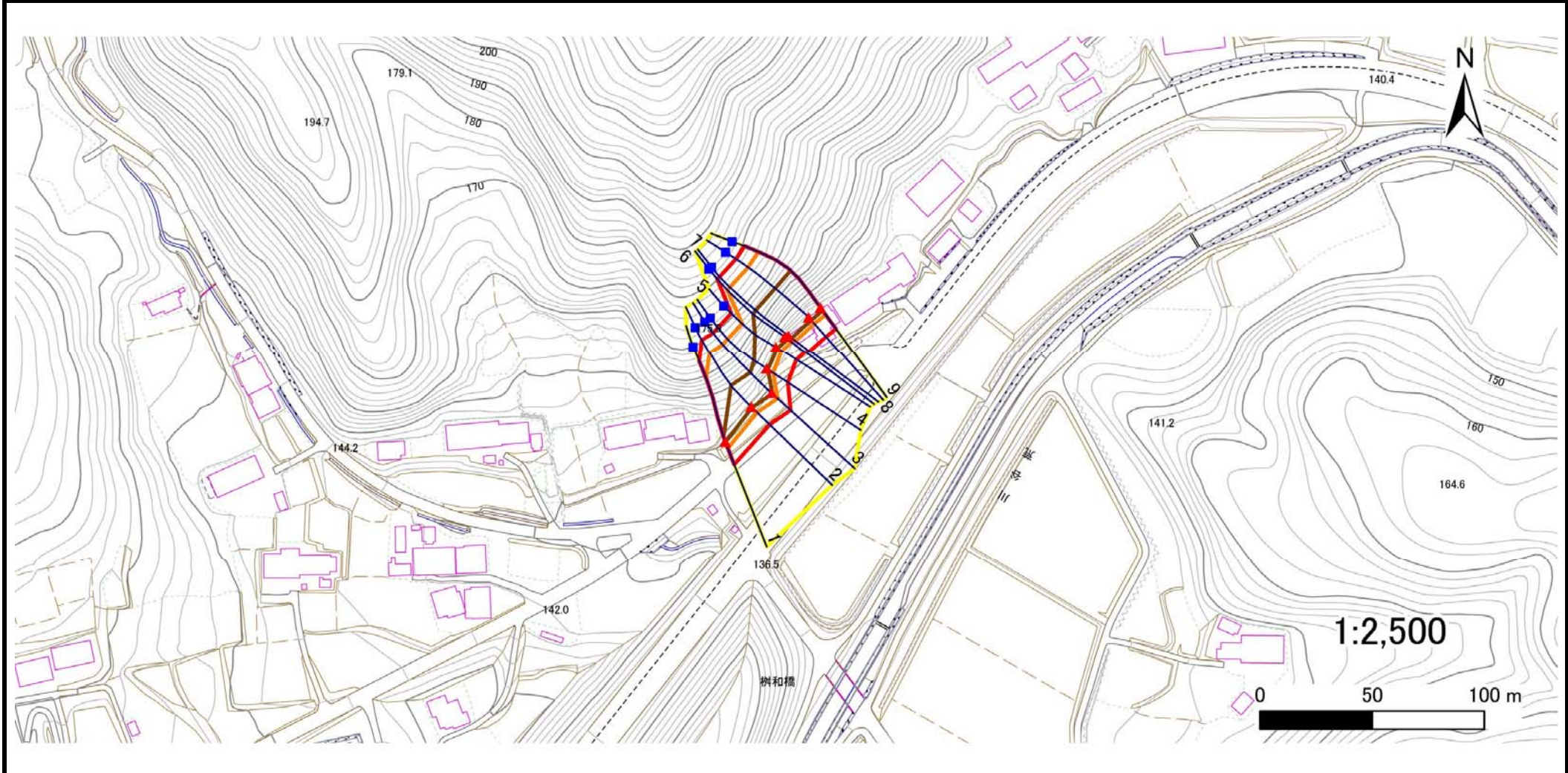
国土地理院の電子地形図20000『5841』及び電子地形図25000『584162』を掲載

急傾斜地の崩壊区域調査

様式3-1 危害のおそれのある土地、著しい危害のおそれのある土地の設定図

調査年度 平成29年度

急傾斜地の位置 箇所番号 145B1030 箇所名 桝和-1 所在地 奥州市江刺区伊手字桝和



凡例	■ 上端	— 横断測線	▭ 危害のおそれのある土地の区域	▭ 土石等の移動による力が100kN/m ² を超える範囲
	▲ 下端		▭ 著しい危害のおそれのある土地の区域	▭ 土石等の堆積高が3mを超える範囲

急傾斜地の崩壊区域調査

様式3-2 建築物に作用すると想定される衝撃に関する事項(1/1)

調査年度

平成29年度

急傾斜地の位置		箇所番号			箇所名				所在地							
		145B1030			桝和-1				奥州市江刺区伊手字桝和							
横断 測線 番号	急傾斜地の下端に隣接する土地								急傾斜地内							
	土石等の移動の高さと力の大きさ				土石等の堆積高さとの大きさ				土石等の移動の高さと力の大きさ				土石等の堆積高さとの大きさ			
	区分	高さ (m)	下端からの距離 (m)	力の大きさ (kN/m ²)	区分	下端からの水平 距離(m)	高さ (m)	力の大きさ (kN/m ²)	区分	高さ (m)	上端からの比高 (m)	力の大きさ (kN/m ²)	区分	上端からの比高 (m)	高さ (m)	力の大きさ (kN/m ²)
1	100kN/m ² を超える	1.00	0.00 ~ 3.00	147.66	3mを超える	0.00 ~ 0.06	3.03	16.21	100kN/m ² を超える	1.00	10.71 ~ 31.59	147.66	3mを超える	30.00 ~ 31.59	3.03	16.21
	それ以外	1.00	3.00 ~ 10.78	100.00	それ以外	0.06 ~ 10.78	3.00	16.05	それ以外	1.00	5.00 ~ 10.71	100.00	それ以外	5.00 ~ 30.00	3.00	16.05
2	100kN/m ² を超える	1.00	0.00 ~ 3.59	158.06	3mを超える	0.00 ~ 0.42	3.23	17.28	100kN/m ² を超える	1.00	10.58 ~ 35.76	158.06	3mを超える	25.00 ~ 35.76	3.23	17.28
	それ以外	1.00	3.59 ~ 11.38	100.00	それ以外	0.42 ~ 11.38	3.00	16.05	それ以外	1.00	5.00 ~ 10.58	100.00	それ以外	5.00 ~ 25.00	3.00	16.05
3	100kN/m ² を超える	1.00	0.00 ~ 3.59	158.13	3mを超える	0.00 ~ 0.43	3.23	17.29	100kN/m ² を超える	1.00	10.58 ~ 35.80	158.13	3mを超える	25.00 ~ 35.80	3.23	17.29
	それ以外	1.00	3.59 ~ 11.38	100.00	それ以外	0.43 ~ 11.38	3.00	16.05	それ以外	1.00	5.00 ~ 10.58	100.00	それ以外	5.00 ~ 25.00	3.00	16.05
4	100kN/m ² を超える	1.00	0.00 ~ 3.42	155.00	3mを超える	0.00 ~ 0.64	3.37	18.05	100kN/m ² を超える	1.00	10.93 ~ 31.03	155.00	3mを超える	25.00 ~ 31.03	3.37	18.05
	それ以外	1.00	3.42 ~ 11.20	100.00	それ以外	0.64 ~ 11.20	3.00	16.05	それ以外	1.00	5.00 ~ 10.93	100.00	それ以外	5.00 ~ 25.00	3.00	16.05
5	100kN/m ² を超える	1.00	0.00 ~ 3.13	149.98	3mを超える	0.00 ~ 0.94	3.61	19.30	100kN/m ² を超える	1.00	12.22 ~ 31.51	149.98	3mを超える	20.00 ~ 31.51	3.61	19.30
	それ以外	1.00	3.13 ~ 10.92	100.00	それ以外	0.94 ~ 10.92	3.00	16.05	それ以外	1.00	5.00 ~ 12.22	100.00	それ以外	5.00 ~ 20.00	3.00	16.05
6	100kN/m ² を超える	1.00	0.00 ~ 3.81	161.95	3mを超える	0.00 ~ 1.65	3.88	20.79	100kN/m ² を超える	1.00	10.86 ~ 40.44	161.95	3mを超える	25.00 ~ 40.44	3.88	20.79
	それ以外	1.00	3.81 ~ 11.59	100.00	それ以外	1.65 ~ 11.59	3.00	16.05	それ以外	1.00	5.00 ~ 10.86	100.00	それ以外	5.00 ~ 25.00	3.00	16.05
7	100kN/m ² を超える	1.00	0.00 ~ 3.84	162.57	3mを超える	0.00 ~ 1.70	3.92	20.99	100kN/m ² を超える	1.00	10.98 ~ 41.87	162.57	3mを超える	25.00 ~ 41.87	3.92	20.99
	それ以外	1.00	3.84 ~ 11.63	100.00	それ以外	1.70 ~ 11.63	3.00	16.05	それ以外	1.00	5.00 ~ 10.98	100.00	それ以外	5.00 ~ 25.00	3.00	16.05
8	100kN/m ² を超える	1.00	0.00 ~ 3.87	163.04	3mを超える	0.00 ~ 1.71	3.93	21.05	100kN/m ² を超える	1.00	11.02 ~ 43.10	163.04	3mを超える	25.00 ~ 43.10	3.93	21.05
	それ以外	1.00	3.87 ~ 11.65	100.00	それ以外	1.71 ~ 11.65	3.00	16.05	それ以外	1.00	5.00 ~ 11.02	100.00	それ以外	5.00 ~ 25.00	3.00	16.05
9	100kN/m ² を超える	1.00	0.00 ~ 3.85	162.66	3mを超える	0.00 ~ 1.57	3.82	20.43	100kN/m ² を超える	1.00	10.70 ~ 43.10	162.66	3mを超える	25.00 ~ 43.10	3.82	20.43
	それ以外	1.00	3.85 ~ 11.63	100.00	それ以外	1.57 ~ 11.63	3.00	16.05	それ以外	1.00	5.00 ~ 10.70	100.00	それ以外	5.00 ~ 25.00	3.00	16.05
	100kN/m ² を超える		~		3mを超える	~			100kN/m ² を超える		~		3mを超える	~		
	それ以外		~		それ以外	~			それ以外		~		それ以外	~		
	100kN/m ² を超える		~		3mを超える	~			100kN/m ² を超える		~		3mを超える	~		
	それ以外		~		それ以外	~			それ以外		~		それ以外	~		
	100kN/m ² を超える		~		3mを超える	~			100kN/m ² を超える		~		3mを超える	~		
	それ以外		~		それ以外	~			それ以外		~		それ以外	~		
	100kN/m ² を超える		~		3mを超える	~			100kN/m ² を超える		~		3mを超える	~		
	それ以外		~		それ以外	~			それ以外		~		それ以外	~		
	100kN/m ² を超える		~		3mを超える	~			100kN/m ² を超える		~		3mを超える	~		
	それ以外		~		それ以外	~			それ以外		~		それ以外	~		