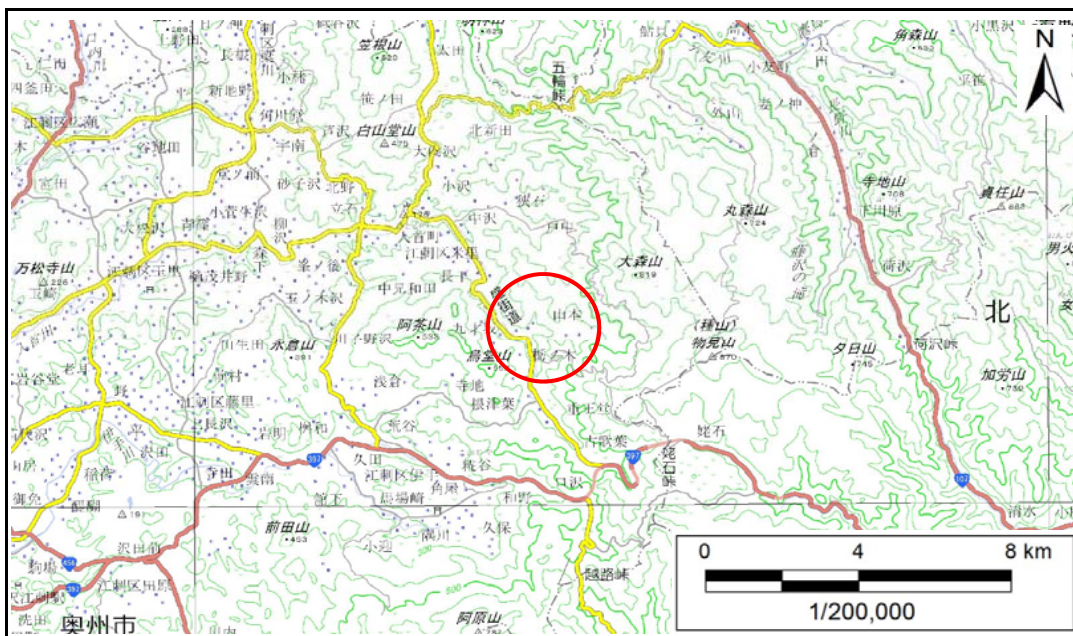


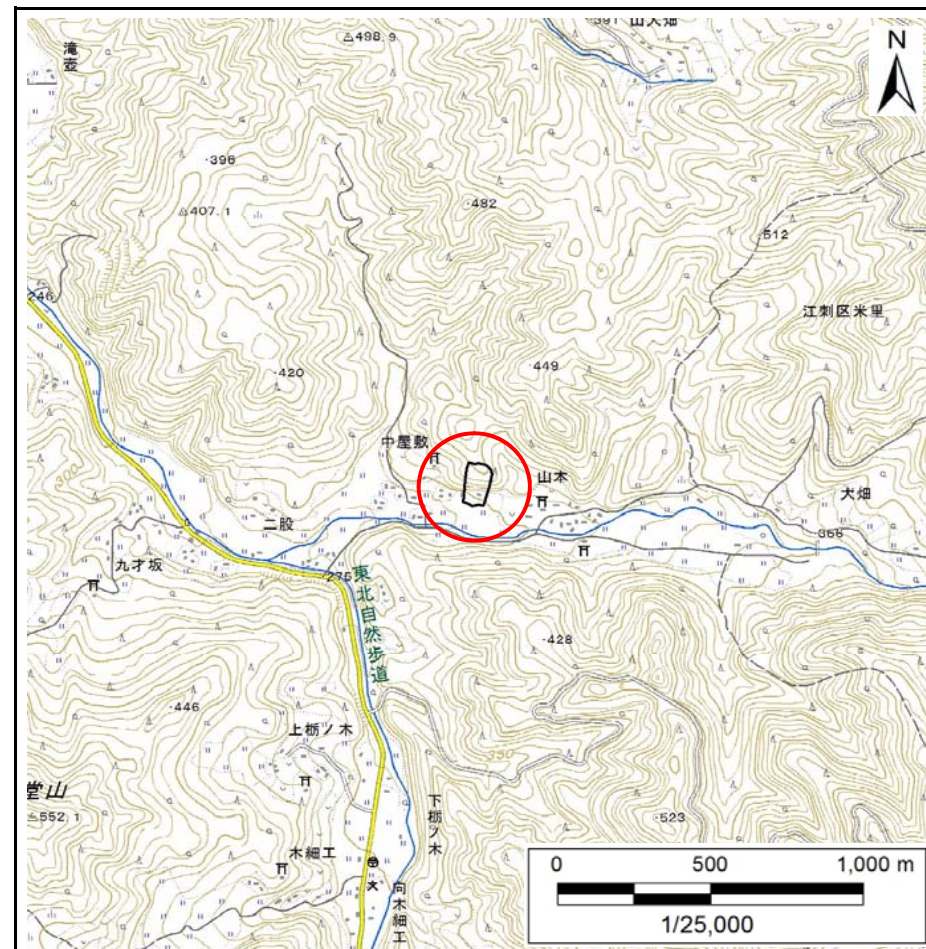
土砂災害防止に関する基礎調査(急傾斜地の崩壊)

表紙 概況、位置図

自然現象の種類	急傾斜地の崩壊
箇所番号	145B1024
箇所名	中屋敷
所在地	奥州市江刺区米里字中屋敷
調査機関	県南広域振興局土木部



概況図(S=1:200,000)



位置図(S=1:25,000)

国土地理院の電子地形図20000『5841』及び電子地形図25000『584162』を掲載

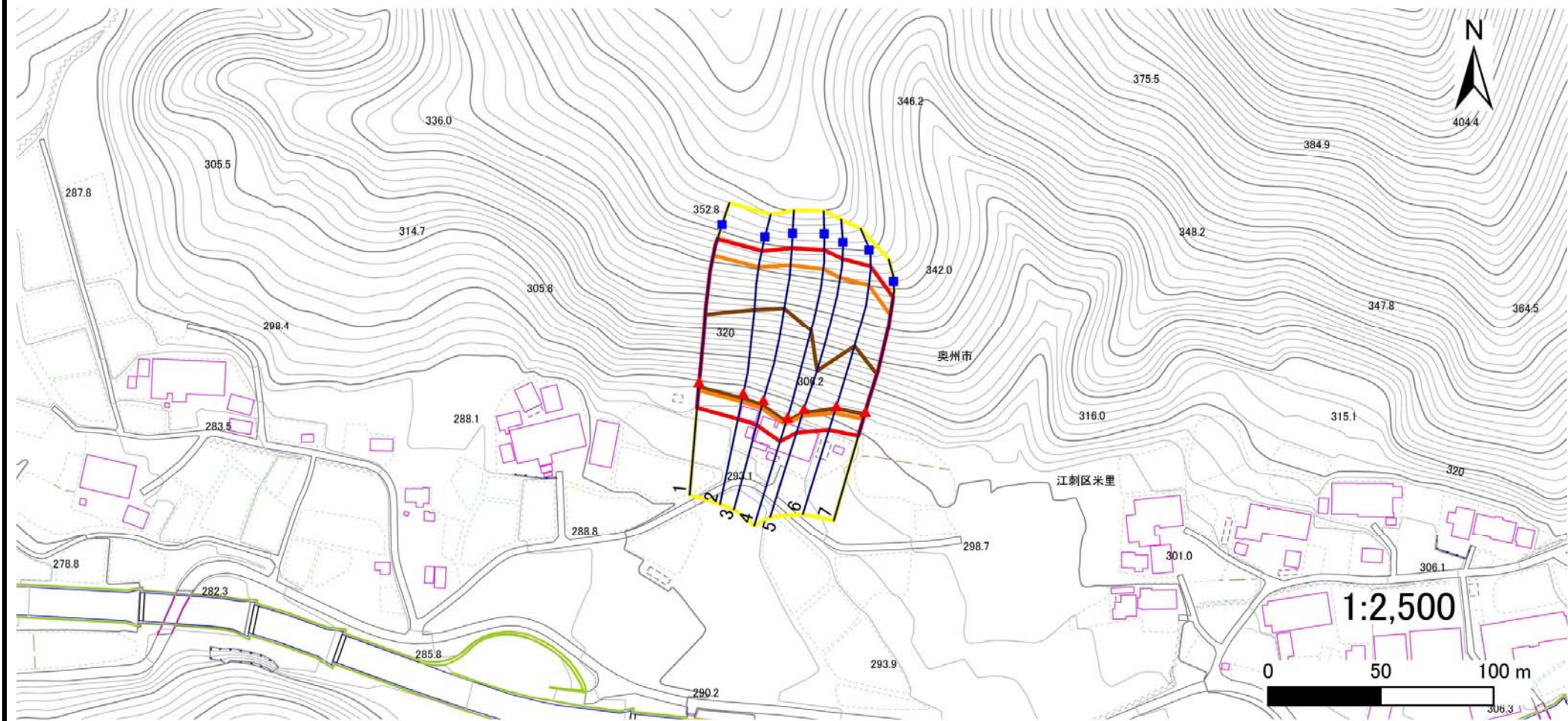
急傾斜地の崩壊区域調査

様式3-1 危害のおそれのある土地、著しい危害のおそれのある土地の設定図

調査年度

平成29年度

急傾斜地の位置 箇所番号 145B1024 箇所名 中屋敷 所在地 奥州市江刺区米里字中屋敷



凡例

■ 上端
▲ 下端

— 横断測線

— 危害のおそれのある土地の区域

— 著しい危害のおそれのある土地の区域

— 土石等の移動による力が $100\text{kN}/\text{m}^2$ を超える範囲

— 土石等の堆積高が 3m を超える範囲

急傾斜地の崩壊区域調書

様式3-2 建築物に作用すると想定される衝撃に関する事項(1/1)

調査年度 平成29年度

急傾斜地の位置		箇所番号		145B1024		箇所名		中屋敷		所在地		奥州市江刺区米里字中屋敷				
横断 測線 番号	急傾斜地の下端に隣接する土地								急傾斜地内							
	土石等の移動の高さと力の大きさ				土石等の堆積高さとの大きさ				土石等の移動の高さと力の大きさ				土石等の堆積高さとの大きさ			
	区分	高さ (m)	下端からの距離 (m)	力の大きさ (kN/m ²)	区分	下端からの水平 距離(m)	高さ (m)	力の大きさ (kN/m ²)	区分	高さ (m)	上端からの比高 (m)	力の大きさ (kN/m ²)	区分	上端からの比高 (m)	高さ (m)	力の大きさ (kN/m ²)
1	100kN/m ² を超える	1.00	0.00 ~ 3.59	158.04	3mを超える	0.00 ~ 2.14	3.96	21.20	100kN/m ² を超える	1.00	10.57 ~ 52.39	158.04	3mを超える	30.00 ~ 52.39	3.96	21.20
	それ以外	1.00	3.59 ~ 11.38	100.00	それ以外	2.14 ~ 11.38	3.00	16.05	それ以外	1.00	5.00 ~ 10.57	100.00	それ以外	5.00 ~ 30.00	3.00	16.05
2	100kN/m ² を超える	1.00	0.00 ~ 3.73	160.60	3mを超える	0.00 ~ 2.22	4.02	21.53	100kN/m ² を超える	1.00	10.53 ~ 53.88	160.60	3mを超える	25.00 ~ 53.88	4.02	21.53
	それ以外	1.00	3.73 ~ 11.52	100.00	それ以外	2.22 ~ 11.52	3.00	16.05	それ以外	1.00	5.00 ~ 10.53	100.00	それ以外	5.00 ~ 25.00	3.00	16.05
3	100kN/m ² を超える	1.00	0.00 ~ 3.64	158.99	3mを超える	0.00 ~ 2.16	3.98	21.28	100kN/m ² を超える	1.00	10.56 ~ 56.17	158.99	3mを超える	25.00 ~ 56.17	3.98	21.28
	それ以外	1.00	3.64 ~ 11.43	100.00	それ以外	2.16 ~ 11.43	3.00	16.05	それ以外	1.00	5.00 ~ 10.56	100.00	それ以外	5.00 ~ 25.00	3.00	16.05
4	100kN/m ² を超える	1.00	0.00 ~ 3.29	152.76	3mを超える	0.00 ~ 1.97	3.85	20.59	100kN/m ² を超える	1.00	10.79 ~ 57.57	152.76	3mを超える	30.00 ~ 57.57	3.85	20.59
	それ以外	1.00	3.29 ~ 11.08	100.00	それ以外	1.97 ~ 11.08	3.00	16.05	それ以外	1.00	5.00 ~ 10.79	100.00	それ以外	5.00 ~ 30.00	3.00	16.05
5	100kN/m ² を超える	1.00	0.00 ~ 3.23	151.61	3mを超える	0.00 ~ 1.95	3.83	20.52	100kN/m ² を超える	1.00	10.83 ~ 52.19	151.61	3mを超える	40.00 ~ 52.19	3.83	20.52
	それ以外	1.00	3.23 ~ 11.01	100.00	それ以外	1.95 ~ 11.01	3.00	16.05	それ以外	1.00	5.00 ~ 10.83	100.00	それ以外	5.00 ~ 40.00	3.00	16.05
6	100kN/m ² を超える	1.00	0.00 ~ 3.22	151.56	3mを超える	0.00 ~ 1.06	3.48	18.61	100kN/m ² を超える	1.00	10.81 ~ 49.03	151.56	3mを超える	30.00 ~ 49.03	3.48	18.61
	それ以外	1.00	3.22 ~ 11.01	100.00	それ以外	1.06 ~ 11.01	3.00	16.05	それ以外	1.00	5.00 ~ 10.81	100.00	それ以外	5.00 ~ 30.00	3.00	16.05
7	100kN/m ² を超える	1.00	0.00 ~ 3.33	153.37	3mを超える	0.00 ~ 1.15	3.53	18.89	100kN/m ² を超える	1.00	10.67 ~ 42.28	153.37	3mを超える	30.00 ~ 42.28	3.53	18.89
	それ以外	1.00	3.33 ~ 11.11	100.00	それ以外	1.15 ~ 11.11	3.00	16.05	それ以外	1.00	5.00 ~ 10.67	100.00	それ以外	5.00 ~ 30.00	3.00	16.05
	100kN/m ² を超える		~		3mを超える	~			100kN/m ² を超える		~		3mを超える	~		
	それ以外		~		それ以外	~			それ以外		~		それ以外	~		
	100kN/m ² を超える		~		3mを超える	~			100kN/m ² を超える		~		3mを超える	~		
	それ以外		~		それ以外	~			それ以外		~		それ以外	~		
	100kN/m ² を超える		~		3mを超える	~			100kN/m ² を超える		~		3mを超える	~		
	それ以外		~		それ以外	~			それ以外		~		それ以外	~		
	100kN/m ² を超える		~		3mを超える	~			100kN/m ² を超える		~		3mを超える	~		
	それ以外		~		それ以外	~			それ以外		~		それ以外	~		
	100kN/m ² を超える		~		3mを超える	~			100kN/m ² を超える		~		3mを超える	~		
	それ以外		~		それ以外	~			それ以外		~		それ以外	~		