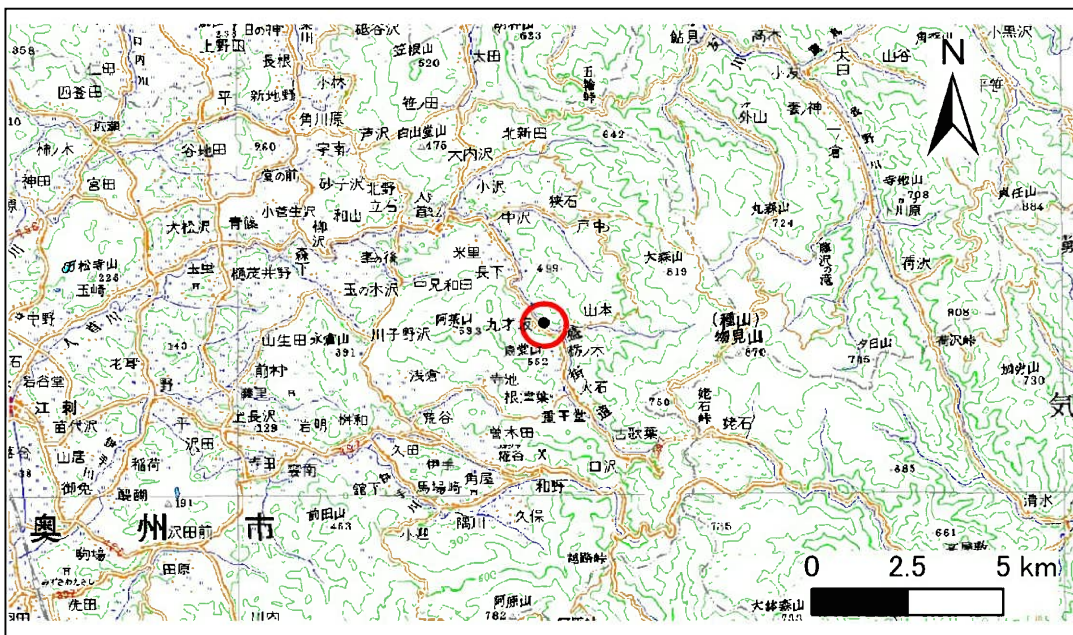


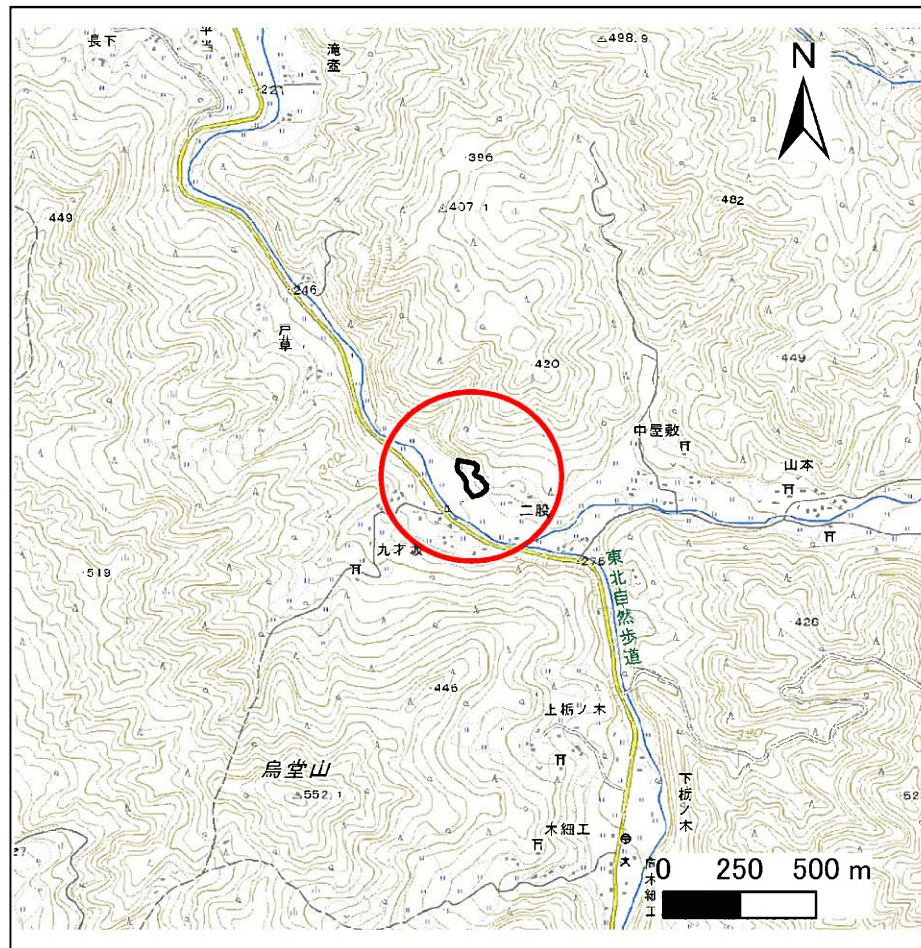
土砂災害防止に関する基礎調査(急傾斜地の崩壊)

表紙 位置、位置図

自然現象の種類	急傾斜地の崩壊
箇所番号	145B1021
箇所名	二股
所在地	奥州市江刺区米里字二股
調査機関	県南広域振興局土木部



位置図(S=1:200,000)



位置図(S=1:25,000)

国土地理院の数値地図200000(地図画像)『一関』及び電子地形図25000(地図画像)『人首』を掲載

急傾斜地の崩壊区域調査

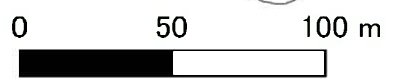
様式3-1 危害のおそれのある土地、著しい危害のおそれのある土地の設定図

調査年度 平成29年度

急傾斜地の位置 箇所番号 145B1021 箇所名 二股 所在地 奥州市江刺区米里字二股



1:2,500



凡例	■ 上端	— 横断測線	■ 危害のおそれのある土地の区域	■ 土石等の移動による力が100kN/m ² を超える範囲
	▲ 下端		■ 著しい危害のおそれのある土地の区域	■ 土石等の堆積高が3mを超える範囲

急傾斜地の崩壊区域調書

様式3-2 建築物に作用すると想定される衝撃に関する事項(1/1)

調査年度 平成29年度

急傾斜地の位置		箇所番号 145B1021			箇所名 二股				所在地 奥州市江刺区米里字二股		調査年度 平成29年度					
横断 測線 番号	急傾斜地の下端に隣接する土地								急傾斜地内							
	土石等の移動の高さと力の大きさ				土石等の堆積高さとの大きさ				土石等の移動の高さと力の大きさ				土石等の堆積高さとの大きさ			
	区分	高さ (m)	下端からの距離 (m)	力の大きさ (kN/m ²)	区分	下端からの水平 距離(m)	高さ (m)	力の大きさ (kN/m ²)	区分	高さ (m)	上端からの比高 (m)	力の大きさ (kN/m ²)	区分	上端からの比高 (m)	高さ (m)	力の大きさ (kN/m ²)
1	100kN/m ² を超える	1.00	0.00 ~ 0.15	102.21	3mを超える	— ~ —	—	—	100kN/m ² を超える	1.00	14.43 ~ 15.00	102.21	3mを超える	— ~ —	—	—
	それ以外	1.00	0.15 ~ 7.94	100.00	それ以外	0.00 ~ 7.94	2.88	15.43	それ以外	1.00	5.00 ~ 14.43	100.00	それ以外	5.00 ~ 15.00	2.88	15.43
2	100kN/m ² を超える	1.00	0.00 ~ 0.62	109.16	3mを超える	— ~ —	—	—	100kN/m ² を超える	1.00	12.37 ~ 15.17	109.16	3mを超える	— ~ —	—	—
	それ以外	1.00	0.62 ~ 8.40	100.00	それ以外	0.00 ~ 8.40	2.11	11.31	それ以外	1.00	5.00 ~ 12.37	100.00	それ以外	5.00 ~ 15.17	2.11	11.31
3	100kN/m ² を超える	1.00	0.00 ~ 1.19	117.92	3mを超える	— ~ —	—	—	100kN/m ² を超える	1.00	11.06 ~ 15.62	117.92	3mを超える	— ~ —	—	—
	それ以外	1.00	1.19 ~ 8.97	100.00	それ以外	0.00 ~ 8.97	2.22	11.87	それ以外	1.00	5.00 ~ 11.06	100.00	それ以外	5.00 ~ 15.62	2.22	11.87
4	100kN/m ² を超える	—	— ~ —	—	3mを超える	— ~ —	—	—	100kN/m ² を超える	—	— ~ —	—	3mを超える	— ~ —	—	—
	それ以外	1.00	0.00 ~ 6.82	86.30	それ以外	0.00 ~ 6.82	1.84	9.87	それ以外	1.00	5.00 ~ 8.50	86.30	それ以外	5.00 ~ 8.50	1.84	9.87
5	100kN/m ² を超える	—	— ~ —	—	3mを超える	— ~ —	—	—	100kN/m ² を超える	—	— ~ —	—	3mを超える	— ~ —	—	—
	それ以外	1.00	0.00 ~ 6.42	80.78	それ以外	0.00 ~ 0.00	1.65	8.81	それ以外	1.00	5.00 ~ 7.80	80.78	それ以外	5.00 ~ 7.80	1.65	8.81
6	100kN/m ² を超える	1.00	0.00 ~ 0.97	114.51	3mを超える	— ~ —	—	—	100kN/m ² を超える	1.00	10.98 ~ 14.41	114.51	3mを超える	— ~ —	—	—
	それ以外	1.00	0.97 ~ 8.75	100.00	それ以外	0.00 ~ 8.75	2.05	10.98	それ以外	1.00	5.00 ~ 10.98	100.00	それ以外	5.00 ~ 14.41	2.05	10.98
7	100kN/m ² を超える	1.00	0.00 ~ 1.17	117.73	3mを超える	— ~ —	—	—	100kN/m ² を超える	1.00	10.58 ~ 14.41	117.73	3mを超える	— ~ —	—	—
	それ以外	1.00	1.17 ~ 8.96	100.00	それ以外	0.00 ~ 8.96	2.14	11.44	それ以外	1.00	5.00 ~ 10.58	100.00	それ以外	5.00 ~ 14.41	2.14	11.44
8	100kN/m ² を超える	1.00	0.00 ~ 1.21	118.29	3mを超える	— ~ —	—	—	100kN/m ² を超える	1.00	10.54 ~ 14.41	118.29	3mを超える	— ~ —	—	—
	それ以外	1.00	1.21 ~ 9.00	100.00	それ以外	0.00 ~ 9.00	2.17	11.59	それ以外	1.00	5.00 ~ 10.54	100.00	それ以外	5.00 ~ 14.41	2.17	11.59
9	100kN/m ² を超える	1.00	0.00 ~ 0.97	114.58	3mを超える	— ~ —	—	—	100kN/m ² を超える	1.00	10.96 ~ 14.40	114.58	3mを超える	— ~ —	—	—
	それ以外	1.00	0.97 ~ 8.76	100.00	それ以外	0.00 ~ 8.76	2.05	10.99	それ以外	1.00	5.00 ~ 10.96	100.00	それ以外	5.00 ~ 14.40	2.05	10.99
10	100kN/m ² を超える	—	— ~ —	—	3mを超える	— ~ —	—	—	100kN/m ² を超える	—	— ~ —	—	3mを超える	— ~ —	—	—
	それ以外	1.00	0.00 ~ 4.73	58.94	それ以外	0.00 ~ 0.00	1.65	8.86	それ以外	1.00	5.00 ~ 5.00	58.94	それ以外	5.00 ~ 5.00	1.65	8.86
	100kN/m ² を超える		~		3mを超える	~			100kN/m ² を超える		~		3mを超える	~		
	それ以外		~		それ以外	~			それ以外		~		それ以外	~		
	100kN/m ² を超える		~		3mを超える	~			100kN/m ² を超える		~		3mを超える	~		
	それ以外		~		それ以外	~			それ以外		~		それ以外	~		
	100kN/m ² を超える		~		3mを超える	~			100kN/m ² を超える		~		3mを超える	~		
	それ以外		~		それ以外	~			それ以外		~		それ以外	~		
	100kN/m ² を超える		~		3mを超える	~			100kN/m ² を超える		~		3mを超える	~		
	それ以外		~		それ以外	~			それ以外		~		それ以外	~		