

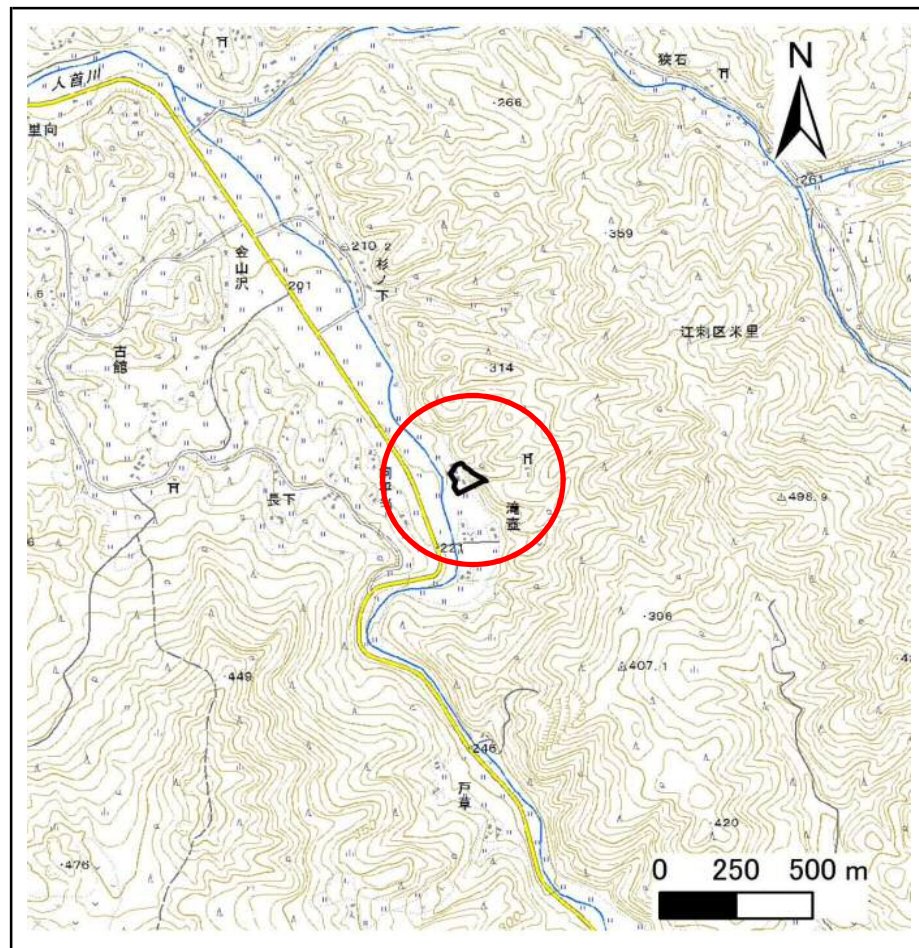
土砂災害防止に関する基礎調査(急傾斜地の崩壊)

表紙 位置、位置図

自然現象の種類	急傾斜地の崩壊
箇所番号	145B1018
箇所名	滝壺
所在地	奥州市江刺区米里字滝壺
調査機関	県南広域振興局土木部



位置図(S=1:200,000)



位置図(S=1:25,000)

国土地理院の数値地図20000(地図画像)『一関』及び電子地形図2500(地図画像)『人首』を掲載

急傾斜地の崩壊区域調査

様式3-1 危害のおそれのある土地、著しい危害のおそれのある土地の設定図

調査年度

平成29年度

急傾斜地の位置	箇所番号	145B1018	箇所名	滝壺	所在地	奥州市江刺区米里字滝壺
---------	------	----------	-----	----	-----	-------------



- | | | | | |
|----|--|--|---|--|
| 凡例 | ■ 上端 | — 横断測線 | 危害のおそれのある土地の区域 | 土石等の移動による力が 100kN/m^2 を超える範囲 |
| | ▲ 下端 | | 著しい危害のおそれのある土地の区域 | 土石等の堆積高が 3m を超える範囲 |

急傾斜地の崩壊区域調書

様式3-2 建築物に作用すると想定される衝撃に関する事項(1/1)

調査年度

平成29年度

急傾斜地の位置		箇所番号			箇所名				滝壺		所在地		奥州市江刺区米里字滝壺			
横断 測線 番号	急傾斜地の下端に隣接する土地								急傾斜地内							
	土石等の移動の高さと力の大きさ				土石等の堆積高さとの大きさ				土石等の移動の高さと力の大きさ				土石等の堆積高さとの大きさ			
	区分	高さ (m)	下端からの距離 (m)	力の大きさ (kN/m ²)	区分	下端からの水平 距離(m)	高さ (m)	力の大きさ (kN/m ²)	区分	高さ (m)	上端からの比高 (m)	力の大きさ (kN/m ²)	区分	上端からの比高 (m)	高さ (m)	力の大きさ (kN/m ²)
1	100kN/m ² を超える	—	— ~ —	—	3mを超える	— ~ —	—	—	100kN/m ² を超える	—	— ~ —	—	3mを超える	— ~ —	—	—
	それ以外	1.00	0.00 ~ 4.44	55.39	それ以外	0.00 ~ 4.44	1.94	10.39	それ以外	1.00	5.00 ~ 5.00	55.39	それ以外	5.00 ~ 5.00	1.94	10.39
2	100kN/m ² を超える	—	— ~ —	—	3mを超える	— ~ —	—	—	100kN/m ² を超える	—	— ~ —	—	3mを超える	— ~ —	—	—
	それ以外	1.00	0.00 ~ 6.46	81.32	それ以外	0.00 ~ 6.46	2.02	10.83	それ以外	1.00	5.00 ~ 8.90	81.32	それ以外	5.00 ~ 8.90	2.02	10.83
3	100kN/m ² を超える	1.00	0.00 ~ 1.61	124.54	3mを超える	— ~ —	—	—	100kN/m ² を超える	1.00	10.65 ~ 16.00	124.54	3mを超える	— ~ —	—	—
	それ以外	1.00	1.61 ~ 9.39	100.00	それ以外	0.00 ~ 9.39	2.46	13.18	それ以外	1.00	5.00 ~ 10.65	100.00	それ以外	5.00 ~ 16.00	2.46	13.18
4	100kN/m ² を超える	1.00	0.00 ~ 1.77	127.14	3mを超える	— ~ —	—	—	100kN/m ² を超える	1.00	10.57 ~ 16.70	127.14	3mを超える	— ~ —	—	—
	それ以外	1.00	1.77 ~ 9.55	100.00	それ以外	0.00 ~ 9.55	2.43	13.00	それ以外	1.00	5.00 ~ 10.57	100.00	それ以外	5.00 ~ 16.70	2.43	13.00
5	100kN/m ² を超える	1.00	0.00 ~ 1.59	124.27	3mを超える	— ~ —	—	—	100kN/m ² を超える	1.00	10.72 ~ 16.00	124.27	3mを超える	— ~ —	—	—
	それ以外	1.00	1.59 ~ 9.37	100.00	それ以外	0.00 ~ 9.37	2.48	13.30	それ以外	1.00	5.00 ~ 10.72	100.00	それ以外	5.00 ~ 16.00	2.48	13.30
6	100kN/m ² を超える	1.00	0.00 ~ 2.44	138.13	3mを超える	— ~ —	—	—	100kN/m ² を超える	1.00	10.82 ~ 23.91	138.13	3mを超える	— ~ —	—	—
	それ以外	1.00	2.44 ~ 10.22	100.00	それ以外	0.00 ~ 10.22	2.57	13.76	それ以外	1.00	5.00 ~ 10.82	100.00	それ以外	5.00 ~ 23.91	2.57	13.76
7	100kN/m ² を超える	1.00	0.00 ~ 2.94	146.64	3mを超える	— ~ —	—	—	100kN/m ² を超える	1.00	10.62 ~ 28.36	146.64	3mを超える	— ~ —	—	—
	それ以外	1.00	2.94 ~ 10.72	100.00	それ以外	0.00 ~ 10.72	2.96	15.83	それ以外	1.00	5.00 ~ 10.62	100.00	それ以外	5.00 ~ 28.36	2.96	15.83
8	100kN/m ² を超える	1.00	0.00 ~ 3.02	148.05	3mを超える	0.00 ~ 0.11	3.05	16.34	100kN/m ² を超える	1.00	10.65 ~ 30.40	148.05	3mを超える	30.00 ~ 30.40	3.05	16.34
	それ以外	1.00	3.02 ~ 10.81	100.00	それ以外	0.11 ~ 10.81	3.00	16.05	それ以外	1.00	5.00 ~ 10.65	100.00	それ以外	5.00 ~ 30.00	3.00	16.05
	100kN/m ² を超える		~		3mを超える	~			100kN/m ² を超える		~		3mを超える	~		
	それ以外		~		それ以外	~			それ以外		~		それ以外	~		
	100kN/m ² を超える		~		3mを超える	~			100kN/m ² を超える		~		3mを超える	~		
	それ以外		~		それ以外	~			それ以外		~		それ以外	~		
	100kN/m ² を超える		~		3mを超える	~			100kN/m ² を超える		~		3mを超える	~		
	それ以外		~		それ以外	~			それ以外		~		それ以外	~		
	100kN/m ² を超える		~		3mを超える	~			100kN/m ² を超える		~		3mを超える	~		
	それ以外		~		それ以外	~			それ以外		~		それ以外	~		
	100kN/m ² を超える		~		3mを超える	~			100kN/m ² を超える		~		3mを超える	~		
	それ以外		~		それ以外	~			それ以外		~		それ以外	~		