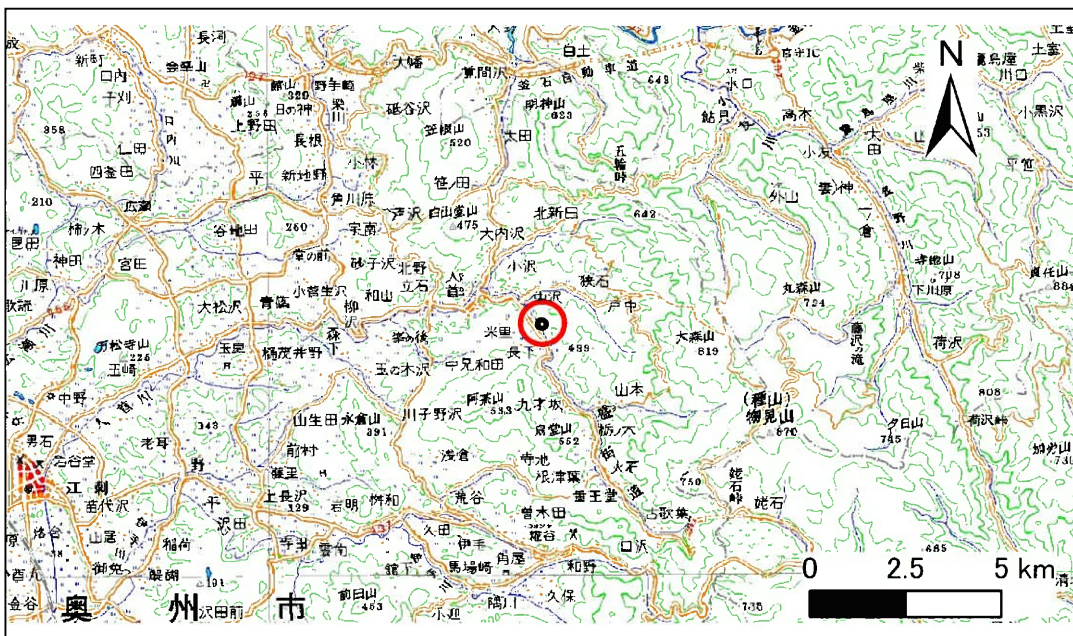


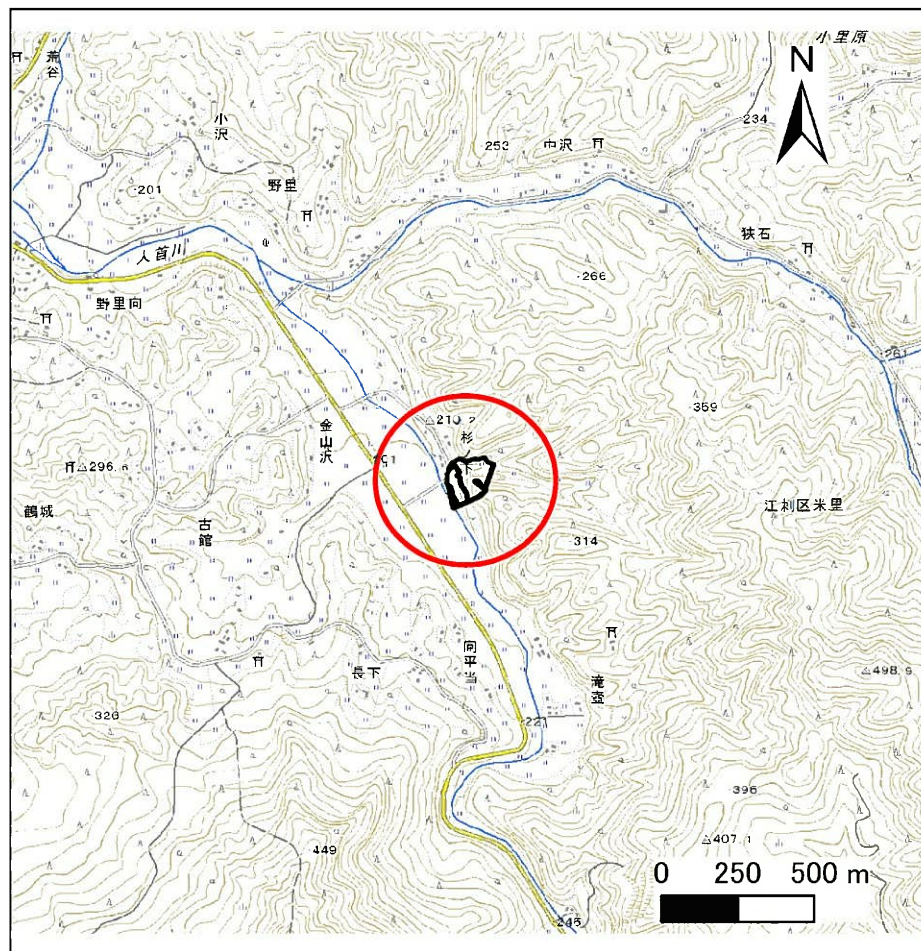
土砂災害防止に関する基礎調査(急傾斜地の崩壊)

表紙 位置、位置図

自然現象の種類	急傾斜地の崩壊
箇所番号	145B1017
箇所名	杉ノ下-1
所在地	奥州市江刺区米里字杉ノ下
調査機関	県南広域振興局土木部



位置図(S=1:200,000)



位置図(S=1:25,000)

国土地理院の数値地図20000(地図画像)『一関』及び電子地形図25000(地図画像)『人首』を掲載

急傾斜地の崩壊区域調査

様式3-1 危害のおそれのある土地、著しい危害のおそれのある土地の設定図

調査年度 平成29年度

急傾斜地の位置	箇所番号	箇所名	所在地
	145B1017	杉ノ下-1	奥州市江刺区米里字杉ノ下



凡例	■ 上端	— 横断測線	■ 危害のおそれのある土地の区域	■ 土石等の移動による力が100kN/m ² を超える範囲
	▲ 下端		■ 著しい危害のおそれのある土地の区域	■ 土石等の堆積高が3mを超える範囲

急傾斜地の崩壊区域調書

様式3-2 建築物に作用すると想定される衝撃に関する事項(1/2)

調査年度 平成29年度

急傾斜地の位置		箇所番号 145B1017			箇所名 杉ノ下-1				所在地 奥州市江刺区米里字杉ノ下		調査年度 平成29年度					
横断 測線 番号	急傾斜地の下端に隣接する土地								急傾斜地内							
	土石等の移動の高さと力の大きさ				土石等の堆積高さとの大きさ				土石等の移動の高さと力の大きさ				土石等の堆積高さとの大きさ			
	区分	高さ (m)	下端からの距離 (m)	力の大きさ (kN/m ²)	区分	下端からの水平 距離(m)	高さ (m)	力の大きさ (kN/m ²)	区分	高さ (m)	上端からの比高 (m)	力の大きさ (kN/m ²)	区分	上端からの比高 (m)	高さ (m)	力の大きさ (kN/m ²)
1	100kN/m ² を超える	1.00	0.00 ~ 3.85	162.75	3mを超える	0.00 ~ 1.78	3.99	21.36	100kN/m ² を超える	1.00	11.24 ~ 43.45	162.75	3mを超える	25.00 ~ 43.45	3.99	21.36
	それ以外	1.00	3.85 ~ 11.64	100.00	それ以外	1.78 ~ 11.64	3.00	16.05	それ以外	1.00	5.00 ~ 11.24	100.00	それ以外	5.00 ~ 25.00	3.00	16.05
2	100kN/m ² を超える	1.00	0.00 ~ 3.87	163.14	3mを超える	0.00 ~ 1.53	3.79	20.29	100kN/m ² を超える	1.00	10.65 ~ 45.78	163.14	3mを超える	25.00 ~ 45.78	3.79	20.29
	それ以外	1.00	3.87 ~ 11.66	100.00	それ以外	1.53 ~ 11.66	3.00	16.05	それ以外	1.00	5.00 ~ 10.65	100.00	それ以外	5.00 ~ 25.00	3.00	16.05
3	100kN/m ² を超える	1.00	0.00 ~ 3.17	150.66	3mを超える	0.00 ~ 0.45	3.27	17.49	100kN/m ² を超える	1.00	10.98 ~ 27.61	150.66	3mを超える	25.00 ~ 27.61	3.27	17.49
	それ以外	1.00	3.17 ~ 10.96	100.00	それ以外	0.45 ~ 10.96	3.00	16.05	それ以外	1.00	5.00 ~ 10.98	100.00	それ以外	5.00 ~ 25.00	3.00	16.05
4	100kN/m ² を超える	1.00	0.00 ~ 3.09	149.22	3mを超える	0.00 ~ 0.14	3.07	16.45	100kN/m ² を超える	1.00	10.53 ~ 27.15	149.22	3mを超える	25.00 ~ 27.15	3.07	16.45
	それ以外	1.00	3.09 ~ 10.87	100.00	それ以外	0.14 ~ 10.87	3.00	16.05	それ以外	1.00	5.00 ~ 10.53	100.00	それ以外	5.00 ~ 25.00	3.00	16.05
5	100kN/m ² を超える	1.00	0.00 ~ 2.80	144.25	3mを超える	— ~ —	—	—	100kN/m ² を超える	1.00	10.73 ~ 27.91	144.25	3mを超える	— ~ —	—	—
	それ以外	1.00	2.80 ~ 10.58	100.00	それ以外	0.00 ~ 10.58	2.92	15.63	それ以外	1.00	5.00 ~ 10.73	100.00	それ以外	5.00 ~ 27.91	2.92	15.63
6	100kN/m ² を超える	1.00	0.00 ~ 2.45	138.33	3mを超える	— ~ —	—	—	100kN/m ² を超える	1.00	11.35 ~ 30.25	138.33	3mを超える	— ~ —	—	—
	それ以外	1.00	2.45 ~ 10.23	100.00	それ以外	0.00 ~ 10.23	2.90	15.55	それ以外	1.00	5.00 ~ 11.35	100.00	それ以外	5.00 ~ 30.25	2.90	15.55
7	100kN/m ² を超える	1.00	0.00 ~ 2.29	135.69	3mを超える	— ~ —	—	—	100kN/m ² を超える	1.00	11.15 ~ 24.97	135.69	3mを超える	— ~ —	—	—
	それ以外	1.00	2.29 ~ 10.08	100.00	それ以外	0.00 ~ 10.08	2.52	13.46	それ以外	1.00	5.00 ~ 11.15	100.00	それ以外	5.00 ~ 24.97	2.52	13.46
8	100kN/m ² を超える	1.00	0.00 ~ 2.75	143.47	3mを超える	— ~ —	—	—	100kN/m ² を超える	1.00	10.58 ~ 24.99	143.47	3mを超える	— ~ —	—	—
	それ以外	1.00	2.75 ~ 10.54	100.00	それ以外	0.00 ~ 10.54	2.65	14.16	それ以外	1.00	5.00 ~ 10.58	100.00	それ以外	5.00 ~ 24.99	2.65	14.16
9	100kN/m ² を超える	1.00	0.00 ~ 3.20	151.13	3mを超える	0.00 ~ 0.14	3.07	16.45	100kN/m ² を超える	1.00	10.53 ~ 28.75	151.13	3mを超える	25.00 ~ 28.75	3.07	16.45
	それ以外	1.00	3.20 ~ 10.98	100.00	それ以外	0.14 ~ 10.98	3.00	16.05	それ以外	1.00	5.00 ~ 10.53	100.00	それ以外	5.00 ~ 25.00	3.00	16.05
10	100kN/m ² を超える	1.00	0.00 ~ 3.68	159.68	3mを超える	0.00 ~ 1.36	3.66	19.60	100kN/m ² を超える	1.00	10.53 ~ 44.55	159.68	3mを超える	25.00 ~ 44.55	3.66	19.60
	それ以外	1.00	3.68 ~ 11.47	100.00	それ以外	1.36 ~ 11.47	3.00	16.05	それ以外	1.00	5.00 ~ 10.53	100.00	それ以外	5.00 ~ 25.00	3.00	16.05
11	100kN/m ² を超える	1.00	0.00 ~ 3.58	157.81	3mを超える	0.00 ~ 1.32	3.64	19.46	100kN/m ² を超える	1.00	10.53 ~ 41.37	157.81	3mを超える	25.00 ~ 41.37	3.64	19.46
	それ以外	1.00	3.58 ~ 11.36	100.00	それ以外	1.32 ~ 11.36	3.00	16.05	それ以外	1.00	5.00 ~ 10.53	100.00	それ以外	5.00 ~ 25.00	3.00	16.05
12	100kN/m ² を超える	1.00	0.00 ~ 3.58	157.89	3mを超える	0.00 ~ 0.58	3.33	17.84	100kN/m ² を超える	1.00	10.80 ~ 34.00	157.89	3mを超える	25.00 ~ 34.00	3.33	17.84
	それ以外	1.00	3.58 ~ 11.37	100.00	それ以外	0.58 ~ 11.37	3.00	16.05	それ以外	1.00	5.00 ~ 10.80	100.00	それ以外	5.00 ~ 25.00	3.00	16.05
13	100kN/m ² を超える	1.00	0.00 ~ 3.60	158.22	3mを超える	0.00 ~ 0.56	3.32	17.77	100kN/m ² を超える	1.00	10.76 ~ 34.46	158.22	3mを超える	25.00 ~ 34.46	3.32	17.77
	それ以外	1.00	3.60 ~ 11.39	100.00	それ以外	0.56 ~ 11.39	3.00	16.05	それ以外	1.00	5.00 ~ 10.76	100.00	それ以外	5.00 ~ 25.00	3.00	16.05
14	100kN/m ² を超える	—	— ~ —	—	3mを超える	— ~ —	—	—	100kN/m ² を超える	—	— ~ —	—	3mを超える	— ~ —	—	—
	それ以外	1.00	0.00 ~ 4.04	50.62	それ以外	0.00 ~ 4.04	2.06	11.05	それ以外	1.00	5.00 ~ 5.00	50.62	それ以外	5.00 ~ 5.00	2.06	11.05
15	100kN/m ² を超える	—	— ~ —	—	3mを超える	— ~ —	—	—	100kN/m ² を超える	—	— ~ —	—	3mを超える	— ~ —	—	—
	それ以外	1.00	0.00 ~ 6.47	81.48	それ以外	0.00 ~ 6.47	1.89	10.11	それ以外	1.00	5.00 ~ 8.00	81.48	それ以外	5.00 ~ 8.00	1.89	10.11

急傾斜地の崩壊区域調書

様式3-2 建築物に作用すると想定される衝撃に関する事項(2/2)

調査年度 平成29年度

急傾斜地の位置		箇所番号 145B1017			箇所名 杉ノ下-1				所在地 奥州市江刺区米里字杉ノ下		調査年度 平成29年度					
横断 測線 番号	急傾斜地の下端に隣接する土地								急傾斜地内							
	土石等の移動の高さと力の大きさ				土石等の堆積高さとの大きさ				土石等の移動の高さと力の大きさ				土石等の堆積高さとの大きさ			
	区分	高さ (m)	下端からの距離 (m)	力の大きさ (kN/m ²)	区分	下端からの水平 距離(m)	高さ (m)	力の大きさ (kN/m ²)	区分	高さ (m)	上端からの比高 (m)	力の大きさ (kN/m ²)	区分	上端からの比高 (m)	高さ (m)	力の大きさ (kN/m ²)
16	100kN/m ² を超える	—	— ~ —	—	3mを超える	— ~ —	—	—	100kN/m ² を超える	—	— ~ —	—	3mを超える	— ~ —	—	—
	それ以外	1.00	0.00 ~ 6.04	75.75	それ以外	0.00 ~ 6.04	1.98	10.57	それ以外	1.00	5.00 ~ 7.70	75.75	それ以外	5.00 ~ 7.70	1.98	10.57
17	100kN/m ² を超える	1.00	0.00 ~ 0.42	106.17	3mを超える	— ~ —	—	—	100kN/m ² を超える	1.00	10.57 ~ 11.70	106.17	3mを超える	— ~ —	—	—
	それ以外	1.00	0.42 ~ 8.20	100.00	それ以外	0.00 ~ 8.20	2.23	11.95	それ以外	1.00	5.00 ~ 10.57	100.00	それ以外	5.00 ~ 11.70	2.23	11.95
18	100kN/m ² を超える	—	— ~ —	—	3mを超える	— ~ —	—	—	100kN/m ² を超える	—	— ~ —	—	3mを超える	— ~ —	—	—
	それ以外	1.00	0.00 ~ 6.21	78.02	それ以外	0.00 ~ 6.21	1.90	10.19	それ以外	1.00	5.00 ~ 7.60	78.02	それ以外	5.00 ~ 7.60	1.90	10.19
19	100kN/m ² を超える	—	— ~ —	—	3mを超える	— ~ —	—	—	100kN/m ² を超える	—	— ~ —	—	3mを超える	— ~ —	—	—
	それ以外	1.00	0.00 ~ 7.32	93.36	それ以外	0.00 ~ 7.32	1.87	10.03	それ以外	1.00	5.00 ~ 9.70	93.36	それ以外	5.00 ~ 9.70	1.87	10.03
20	100kN/m ² を超える	—	— ~ —	—	3mを超える	— ~ —	—	—	100kN/m ² を超える	—	— ~ —	—	3mを超える	— ~ —	—	—
	それ以外	1.00	0.00 ~ 7.45	95.11	それ以外	0.00 ~ 0.00	1.69	9.02	それ以外	1.00	5.00 ~ 9.90	95.11	それ以外	5.00 ~ 9.90	1.69	9.02
21	100kN/m ² を超える	—	— ~ —	—	3mを超える	— ~ —	—	—	100kN/m ² を超える	—	— ~ —	—	3mを超える	— ~ —	—	—
	それ以外	1.00	0.00 ~ 6.48	81.65	それ以外	0.00 ~ 0.00	1.68	8.97	それ以外	1.00	5.00 ~ 7.80	81.65	それ以外	5.00 ~ 7.80	1.68	8.97
22	100kN/m ² を超える	—	— ~ —	—	3mを超える	— ~ —	—	—	100kN/m ² を超える	—	— ~ —	—	3mを超える	— ~ —	—	—
	それ以外	1.00	0.00 ~ 6.88	87.14	それ以外	0.00 ~ 0.00	1.62	8.67	それ以外	1.00	5.00 ~ 9.00	87.14	それ以外	5.00 ~ 9.00	1.62	8.67
	100kN/m ² を超える		~		3mを超える	~			100kN/m ² を超える		~		3mを超える	~		
	それ以外		~		それ以外	~			それ以外		~		それ以外	~		
	100kN/m ² を超える		~		3mを超える	~			100kN/m ² を超える		~		3mを超える	~		
	それ以外		~		それ以外	~			それ以外		~		それ以外	~		
	100kN/m ² を超える		~		3mを超える	~			100kN/m ² を超える		~		3mを超える	~		
	それ以外		~		それ以外	~			それ以外		~		それ以外	~		
	100kN/m ² を超える		~		3mを超える	~			100kN/m ² を超える		~		3mを超える	~		
	それ以外		~		それ以外	~			それ以外		~		それ以外	~		
	100kN/m ² を超える		~		3mを超える	~			100kN/m ² を超える		~		3mを超える	~		
	それ以外		~		それ以外	~			それ以外		~		それ以外	~		