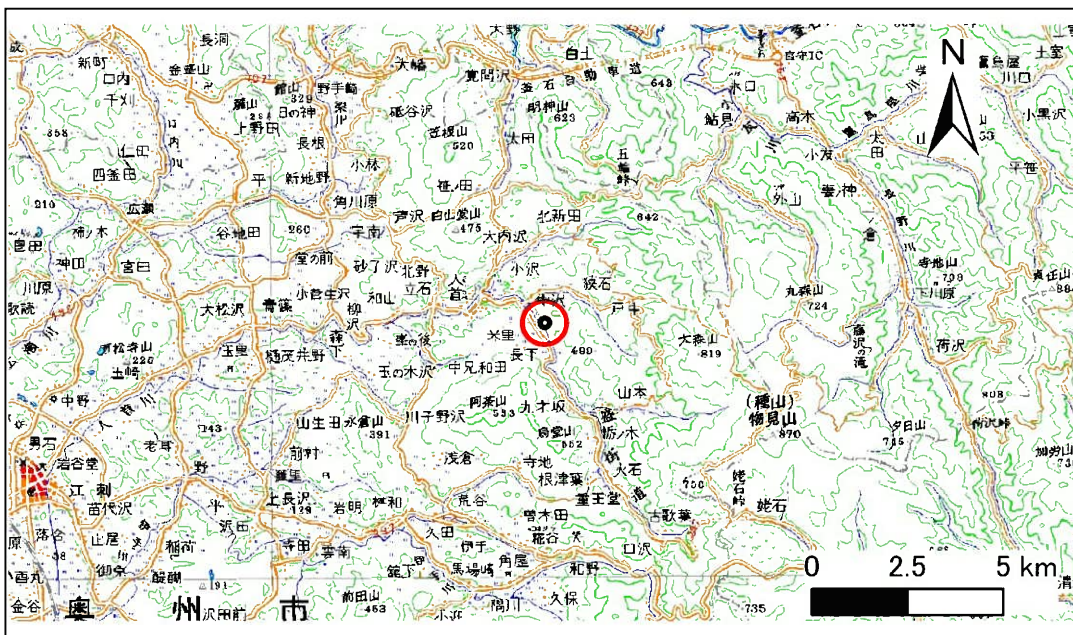


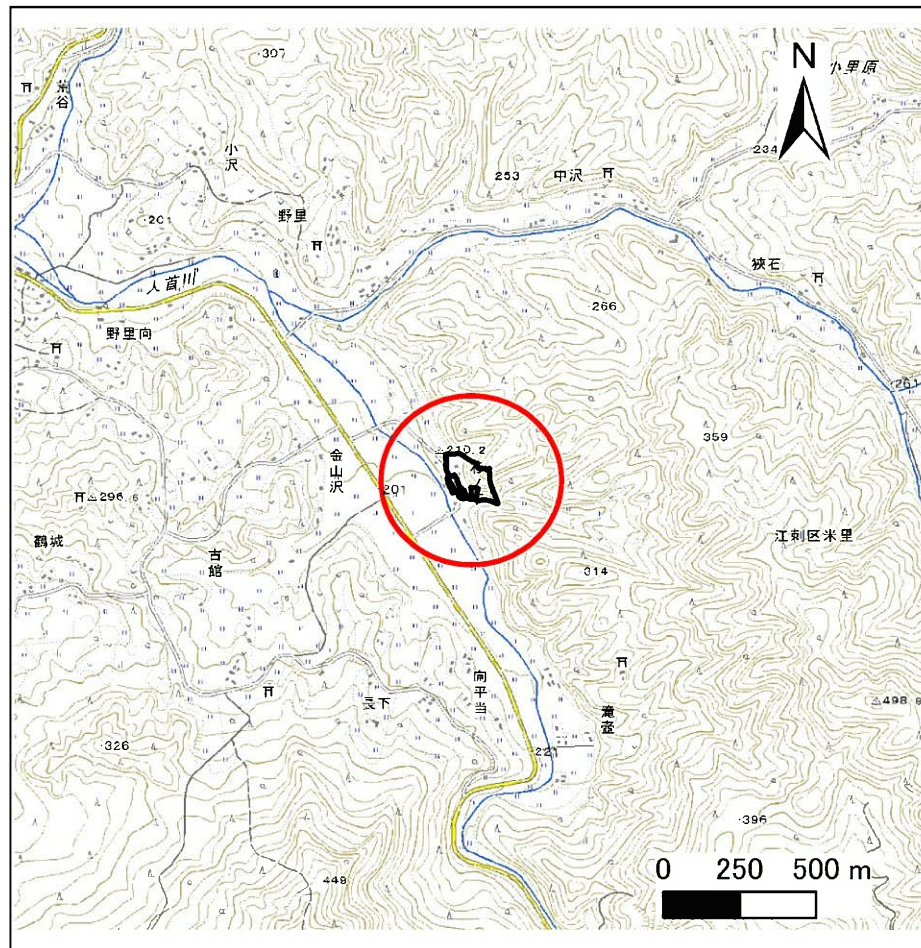
土砂災害防止に関する基礎調査(急傾斜地の崩壊)

表紙 位置、位置図

自然現象の種類	急傾斜地の崩壊
箇所番号	145B1015
箇所名	杉ノ下
所在地	奥州市江刺区米里字杉ノ下
調査機関	県南広域振興局土木部



位置図(S=1:200,000)



位置図(S=1:25,000)

国土地理院の数値地図200000(地図画像)『一関』及び電子地形図25000(地図画像)『人首』を掲載

急傾斜地の崩壊区域調査

様式3-1 危害のおそれのある土地、著しい危害のおそれのある土地の設定図

調査年度

平成29年度

急傾斜地の位置

箇所番号

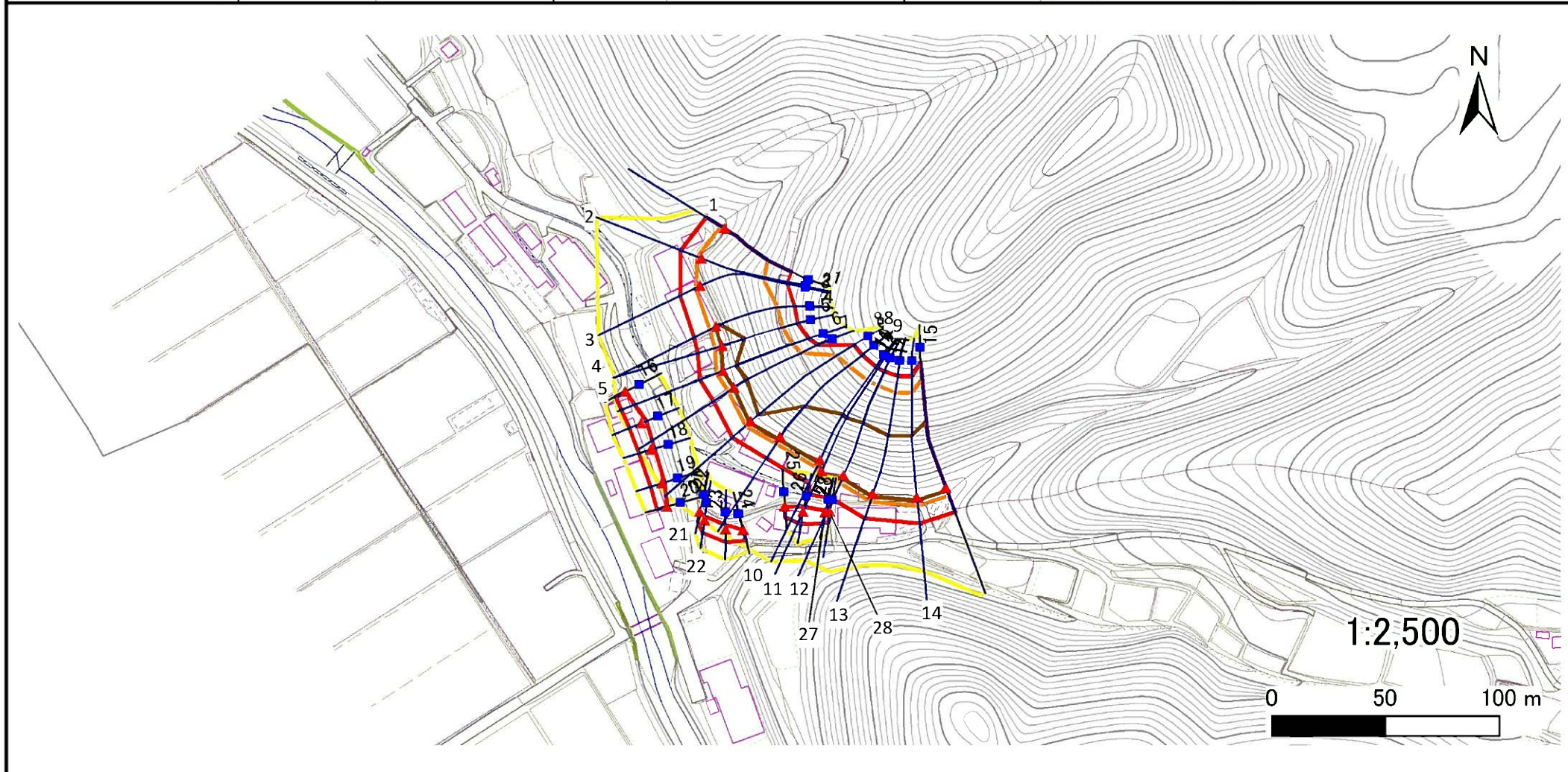
145B1015

箇所名

杉ノ下

所在地

奥州市江刺区米里字杉ノ下



凡例

■ 上端
▲ 下端

— 横断測線

— 危害のおそれのある土地の区域

— 著しい危害のおそれのある土地の区域

— 土石等の移動による力が 100kN/m^2 を超える範囲

— 土石等の堆積高が 3m を超える範囲

急傾斜地の崩壊区域調査

様式3-2 建築物に作用すると想定される衝撃に関する事項(1/2)

調査年度 平成29年度

急傾斜地の位置		箇所番号 145B1015			箇所名 杉ノ下				所在地 奥州市江刺区米里字杉ノ下							
横断 測線 番号	急傾斜地の下端に隣接する土地								急傾斜地内							
	土石等の移動の高さと力の大きさ				土石等の堆積高さとの大きさ				土石等の移動の高さと力の大きさ				土石等の堆積高さとの大きさ			
	区分	高さ (m)	下端からの距離 (m)	力の大きさ (kN/m ²)	区分	下端からの水平 距離(m)	高さ (m)	力の大きさ (kN/m ²)	区分	高さ (m)	上端からの比高 (m)	力の大きさ (kN/m ²)	区分	上端からの比高 (m)	高さ (m)	力の大きさ (kN/m ²)
1	100kN/m ² を超える	1.00	0.00 ~ 1.90	129.30	3mを超える	— ~ —	—	—	100kN/m ² を超える	1.00	12.03 ~ 26.08	129.30	3mを超える	— ~ —	—	—
	それ以外	1.00	1.90 ~ 9.69	100.00	それ以外	0.00 ~ 9.69	2.74	14.65	それ以外	1.00	5.00 ~ 12.03	100.00	それ以外	5.00 ~ 26.08	2.74	14.65
2	100kN/m ² を超える	1.00	0.00 ~ 2.25	135.01	3mを超える	— ~ —	—	—	100kN/m ² を超える	1.00	11.64 ~ 29.40	135.01	3mを超える	— ~ —	—	—
	それ以外	1.00	2.25 ~ 10.03	100.00	それ以外	0.00 ~ 10.03	2.77	14.84	それ以外	1.00	5.00 ~ 11.64	100.00	それ以外	5.00 ~ 29.40	2.77	14.84
3	100kN/m ² を超える	1.00	0.00 ~ 2.19	133.99	3mを超える	— ~ —	—	—	100kN/m ² を超える	1.00	11.76 ~ 29.42	133.99	3mを超える	— ~ —	—	—
	それ以外	1.00	2.19 ~ 9.97	100.00	それ以外	0.00 ~ 9.97	2.76	14.78	それ以外	1.00	5.00 ~ 11.76	100.00	それ以外	5.00 ~ 29.42	2.76	14.78
4	100kN/m ² を超える	1.00	0.00 ~ 3.17	150.62	3mを超える	0.00 ~ 0.18	3.09	16.55	100kN/m ² を超える	1.00	10.57 ~ 31.42	150.62	3mを超える	30.00 ~ 31.42	3.09	16.55
	それ以外	1.00	3.17 ~ 10.95	100.00	それ以外	0.18 ~ 10.95	3.00	16.05	それ以外	1.00	5.00 ~ 10.57	100.00	それ以外	5.00 ~ 30.00	3.00	16.05
5	100kN/m ² を超える	1.00	0.00 ~ 3.53	157.01	3mを超える	0.00 ~ 0.46	3.25	17.41	100kN/m ² を超える	1.00	10.61 ~ 33.64	157.01	3mを超える	25.00 ~ 33.64	3.25	17.41
	それ以外	1.00	3.53 ~ 11.32	100.00	それ以外	0.46 ~ 11.32	3.00	16.05	それ以外	1.00	5.00 ~ 10.61	100.00	それ以外	5.00 ~ 25.00	3.00	16.05
6	100kN/m ² を超える	1.00	0.00 ~ 3.30	152.87	3mを超える	0.00 ~ 0.19	3.09	16.56	100kN/m ² を超える	1.00	10.57 ~ 34.53	152.87	3mを超える	30.00 ~ 34.53	3.09	16.56
	それ以外	1.00	3.30 ~ 11.08	100.00	それ以外	0.19 ~ 11.08	3.00	16.05	それ以外	1.00	5.00 ~ 10.57	100.00	それ以外	5.00 ~ 30.00	3.00	16.05
7	100kN/m ² を超える	1.00	0.00 ~ 3.21	151.37	3mを超える	0.00 ~ 0.12	3.06	16.38	100kN/m ² を超える	1.00	10.63 ~ 34.75	151.37	3mを超える	30.00 ~ 34.75	3.06	16.38
	それ以外	1.00	3.21 ~ 11.00	100.00	それ以外	0.12 ~ 11.00	3.00	16.05	それ以外	1.00	5.00 ~ 10.63	100.00	それ以外	5.00 ~ 30.00	3.00	16.05
8	100kN/m ² を超える	1.00	0.00 ~ 3.03	148.21	3mを超える	0.00 ~ 0.99	3.44	18.41	100kN/m ² を超える	1.00	10.95 ~ 42.87	148.21	3mを超える	40.00 ~ 42.87	3.44	18.41
	それ以外	1.00	3.03 ~ 10.82	100.00	それ以外	0.99 ~ 10.82	3.00	16.05	それ以外	1.00	5.00 ~ 10.95	100.00	それ以外	5.00 ~ 40.00	3.00	16.05
9	100kN/m ² を超える	1.00	0.00 ~ 3.49	156.20	3mを超える	0.00 ~ 1.24	3.58	19.18	100kN/m ² を超える	1.00	10.57 ~ 42.88	156.20	3mを超える	30.00 ~ 42.88	3.58	19.18
	それ以外	1.00	3.49 ~ 11.27	100.00	それ以外	1.24 ~ 11.27	3.00	16.05	それ以外	1.00	5.00 ~ 10.57	100.00	それ以外	5.00 ~ 30.00	3.00	16.05
10	100kN/m ² を超える	1.00	0.00 ~ 3.69	159.77	3mを超える	0.00 ~ 1.38	3.68	19.70	100kN/m ² を超える	1.00	10.53 ~ 42.87	159.77	3mを超える	25.00 ~ 42.87	3.68	19.70
	それ以外	1.00	3.69 ~ 11.47	100.00	それ以外	1.38 ~ 11.47	3.00	16.05	それ以外	1.00	5.00 ~ 10.53	100.00	それ以外	5.00 ~ 25.00	3.00	16.05
11	100kN/m ² を超える	1.00	0.00 ~ 3.67	159.48	3mを超える	0.00 ~ 1.34	3.65	19.55	100kN/m ² を超える	1.00	10.53 ~ 45.05	159.48	3mを超える	25.00 ~ 45.05	3.65	19.55
	それ以外	1.00	3.67 ~ 11.46	100.00	それ以外	1.34 ~ 11.46	3.00	16.05	それ以外	1.00	5.00 ~ 10.53	100.00	それ以外	5.00 ~ 25.00	3.00	16.05
12	100kN/m ² を超える	1.00	0.00 ~ 3.79	161.55	3mを超える	0.00 ~ 1.44	3.72	19.92	100kN/m ² を超える	1.00	10.56 ~ 45.05	161.55	3mを超える	25.00 ~ 45.05	3.72	19.92
	それ以外	1.00	3.79 ~ 11.57	100.00	それ以外	1.44 ~ 11.57	3.00	16.05	それ以外	1.00	5.00 ~ 10.56	100.00	それ以外	5.00 ~ 25.00	3.00	16.05
13	100kN/m ² を超える	1.00	0.00 ~ 3.56	157.53	3mを超える	0.00 ~ 1.27	3.60	19.28	100kN/m ² を超える	1.00	10.55 ~ 45.05	157.53	3mを超える	25.00 ~ 45.05	3.60	19.28
	それ以外	1.00	3.56 ~ 11.35	100.00	それ以外	1.27 ~ 11.35	3.00	16.05	それ以外	1.00	5.00 ~ 10.55	100.00	それ以外	5.00 ~ 25.00	3.00	16.05
14	100kN/m ² を超える	1.00	0.00 ~ 3.63	158.74	3mを超える	0.00 ~ 1.30	3.63	19.41	100kN/m ² を超える	1.00	10.54 ~ 46.01	158.74	3mを超える	25.00 ~ 46.01	3.63	19.41
	それ以外	1.00	3.63 ~ 11.41	100.00	それ以外	1.30 ~ 11.41	3.00	16.05	それ以外	1.00	5.00 ~ 10.54	100.00	それ以外	5.00 ~ 25.00	3.00	16.05
15	100kN/m ² を超える	1.00	0.00 ~ 3.67	159.45	3mを超える	0.00 ~ 1.31	3.63	19.44	100kN/m ² を超える	1.00	10.53 ~ 48.57	159.45	3mを超える	25.00 ~ 48.57	3.63	19.44
	それ以外	1.00	3.67 ~ 11.45	100.00	それ以外	1.31 ~ 11.45	3.00	16.05	それ以外	1.00	5.00 ~ 10.53	100.00	それ以外	5.00 ~ 25.00	3.00	16.05

急傾斜地の崩壊区域調査

様式3-2 建築物に作用すると想定される衝撃に関する事項(2/2)

調査年度	平成29年度
------	--------

急傾斜地の位置		箇所番号 145B1015			箇所名 杉ノ下				所在地 奥州市江刺区米里字杉ノ下							
横断 測線 番号	急傾斜地の下端に隣接する土地								急傾斜地内							
	土石等の移動の高さと力の大きさ				土石等の堆積高さとの大きさ				土石等の移動の高さと力の大きさ				土石等の堆積高さとの大きさ			
	区分	高さ (m)	下端からの距離 (m)	力の大きさ (kN/m ²)	区分	下端からの水平 距離(m)	高さ (m)	力の大きさ (kN/m ²)	区分	高さ (m)	上端からの比高 (m)	力の大きさ (kN/m ²)	区分	上端からの比高 (m)	高さ (m)	力の大きさ (kN/m ²)
16	100kN/m ² を超える	—	— ~ —	—	3mを超える	— ~ —	—	—	100kN/m ² を超える	—	— ~ —	—	3mを超える	— ~ —	—	—
	それ以外	1.00	0.00 ~ 4.77	59.50	それ以外	0.00 ~ 0.00	1.71	9.17	それ以外	1.00	5.00 ~ 5.00	59.50	それ以外	5.00 ~ 5.00	1.71	9.17
17	100kN/m ² を超える	—	— ~ —	—	3mを超える	— ~ —	—	—	100kN/m ² を超える	—	— ~ —	—	3mを超える	— ~ —	—	—
	それ以外	1.00	0.00 ~ 5.91	74.03	それ以外	0.00 ~ 5.91	1.89	10.10	それ以外	1.00	5.00 ~ 7.00	74.03	それ以外	5.00 ~ 7.00	1.89	10.10
18	100kN/m ² を超える	—	— ~ —	—	3mを超える	— ~ —	—	—	100kN/m ² を超える	—	— ~ —	—	3mを超える	— ~ —	—	—
	それ以外	1.00	0.00 ~ 5.65	70.63	それ以外	0.00 ~ 5.65	1.79	9.56	それ以外	1.00	5.00 ~ 6.30	70.63	それ以外	5.00 ~ 6.30	1.79	9.56
19	100kN/m ² を超える	—	— ~ —	—	3mを超える	— ~ —	—	—	100kN/m ² を超える	—	— ~ —	—	3mを超える	— ~ —	—	—
	それ以外	1.00	0.00 ~ 5.32	66.35	それ以外	0.00 ~ 5.32	1.84	9.84	それ以外	1.00	5.00 ~ 5.90	66.35	それ以外	5.00 ~ 5.90	1.84	9.84
20	100kN/m ² を超える	—	— ~ —	—	3mを超える	— ~ —	—	—	100kN/m ² を超える	—	— ~ —	—	3mを超える	— ~ —	—	—
	それ以外	1.00	0.00 ~ 4.69	58.45	それ以外	0.00 ~ 4.69	1.83	9.79	それ以外	1.00	5.00 ~ 5.00	58.45	それ以外	5.00 ~ 5.00	1.83	9.79
21	100kN/m ² を超える	—	— ~ —	—	3mを超える	— ~ —	—	—	100kN/m ² を超える	—	— ~ —	—	3mを超える	— ~ —	—	—
	それ以外	1.00	0.00 ~ 4.73	58.94	それ以外	0.00 ~ 0.00	1.65	8.85	それ以外	1.00	5.00 ~ 5.00	58.94	それ以外	5.00 ~ 5.00	1.65	8.85
22	100kN/m ² を超える	—	— ~ —	—	3mを超える	— ~ —	—	—	100kN/m ² を超える	—	— ~ —	—	3mを超える	— ~ —	—	—
	それ以外	1.00	0.00 ~ 5.63	70.36	それ以外	0.00 ~ 5.63	1.81	9.66	それ以外	1.00	5.00 ~ 6.30	70.36	それ以外	5.00 ~ 6.30	1.81	9.66
23	100kN/m ² を超える	—	— ~ —	—	3mを超える	— ~ —	—	—	100kN/m ² を超える	—	— ~ —	—	3mを超える	— ~ —	—	—
	それ以外	1.00	0.00 ~ 5.82	72.85	それ以外	0.00 ~ 5.82	1.87	10.03	それ以外	1.00	5.00 ~ 6.80	72.85	それ以外	5.00 ~ 6.80	1.87	10.03
24	100kN/m ² を超える	—	— ~ —	—	3mを超える	— ~ —	—	—	100kN/m ² を超える	—	— ~ —	—	3mを超える	— ~ —	—	—
	それ以外	1.00	0.00 ~ 4.75	59.21	それ以外	0.00 ~ 0.00	1.67	8.96	それ以外	1.00	5.00 ~ 5.00	59.21	それ以外	5.00 ~ 5.00	1.67	8.96
25	100kN/m ² を超える	—	— ~ —	—	3mを超える	— ~ —	—	—	100kN/m ² を超える	—	— ~ —	—	3mを超える	— ~ —	—	—
	それ以外	1.00	0.00 ~ 4.76	59.31	それ以外	0.00 ~ 4.76	1.77	9.47	それ以外	1.00	5.00 ~ 5.00	59.31	それ以外	5.00 ~ 5.00	1.77	9.47
26	100kN/m ² を超える	—	— ~ —	—	3mを超える	— ~ —	—	—	100kN/m ² を超える	—	— ~ —	—	3mを超える	— ~ —	—	—
	それ以外	1.00	0.00 ~ 5.75	71.89	それ以外	0.00 ~ 5.75	1.96	10.51	それ以外	1.00	5.00 ~ 7.10	71.89	それ以外	5.00 ~ 7.10	1.96	10.51
27	100kN/m ² を超える	—	— ~ —	—	3mを超える	— ~ —	—	—	100kN/m ² を超える	—	— ~ —	—	3mを超える	— ~ —	—	—
	それ以外	1.00	0.00 ~ 4.90	61.05	それ以外	0.00 ~ 4.90	1.98	10.57	それ以外	1.00	5.00 ~ 5.80	61.05	それ以外	5.00 ~ 5.80	1.98	10.57
28	100kN/m ² を超える	—	— ~ —	—	3mを超える	— ~ —	—	—	100kN/m ² を超える	—	— ~ —	—	3mを超える	— ~ —	—	—
	それ以外	1.00	0.00 ~ 4.52	56.37	それ以外	0.00 ~ 4.52	1.91	10.23	それ以外	1.00	5.00 ~ 5.00	56.37	それ以外	5.00 ~ 5.00	1.91	10.23
	100kN/m ² を超える		~		3mを超える	~			100kN/m ² を超える		~		3mを超える	~		
	それ以外		~		それ以外	~			それ以外		~		それ以外	~		
	100kN/m ² を超える		~		3mを超える	~			100kN/m ² を超える		~		3mを超える	~		
	それ以外		~		それ以外	~			それ以外		~		それ以外	~		