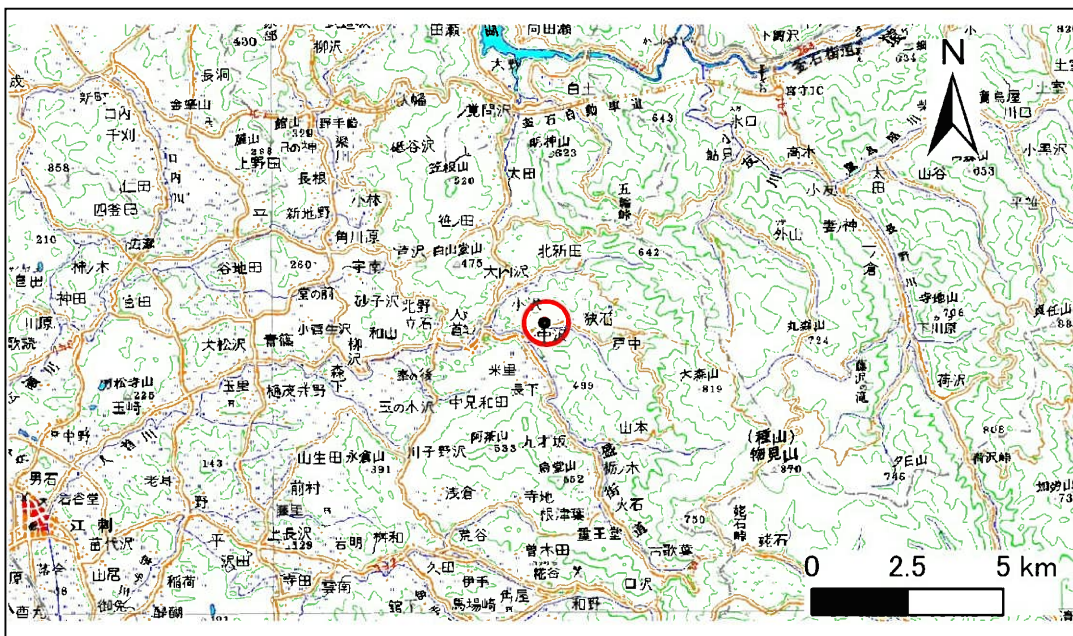


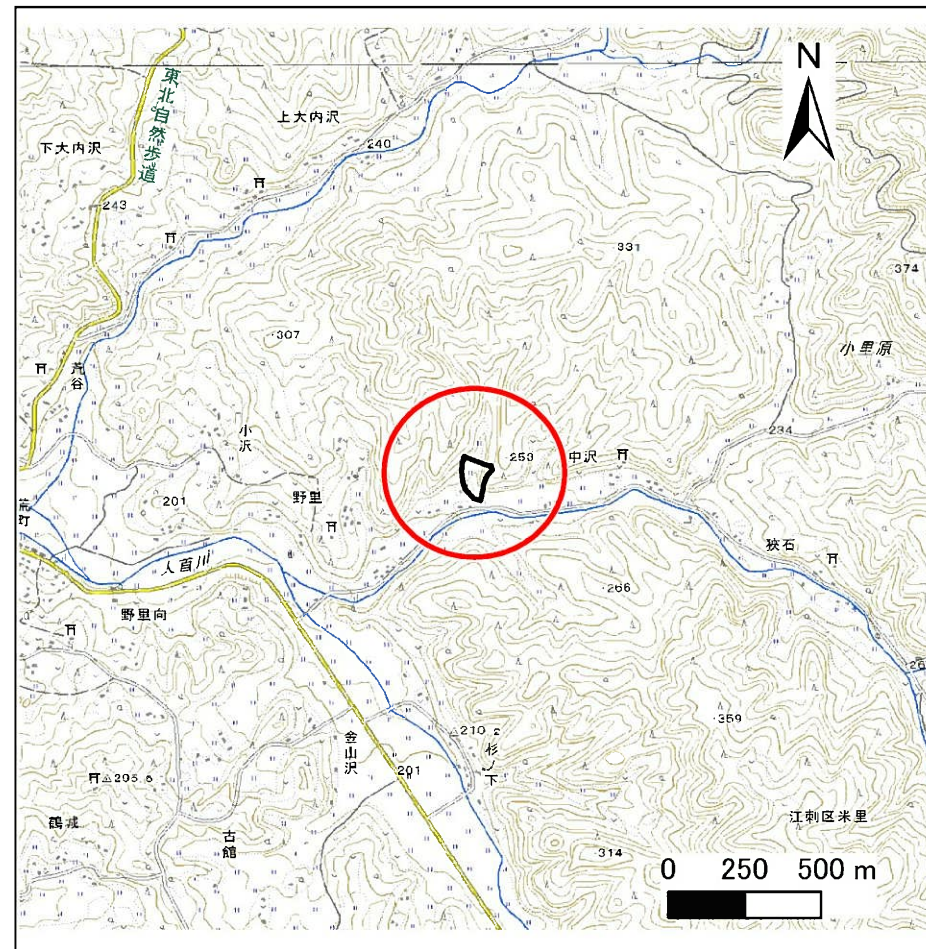
土砂災害防止に関する基礎調査(急傾斜地の崩壊)

表紙 位置、位置図

自然現象の種類	急傾斜地の崩壊
箇所番号	145B1009
箇所名	中沢-1
所在地	奥州市江刺区米里字中沢
調査機関	県南広域振興局土木部



位置図(S=1:200,000)



位置図(S=1:25,000)

国土地理院の数値地図20000(地図画像)『一関』及び電子地形図25000(地図画像)『人首』を掲載

急傾斜地の崩壊区域調査

様式3-1 危害のおそれのある土地、著しい危害のおそれのある土地の設定図

調査年度

平成29年度

急傾斜地の位置

箇所番号

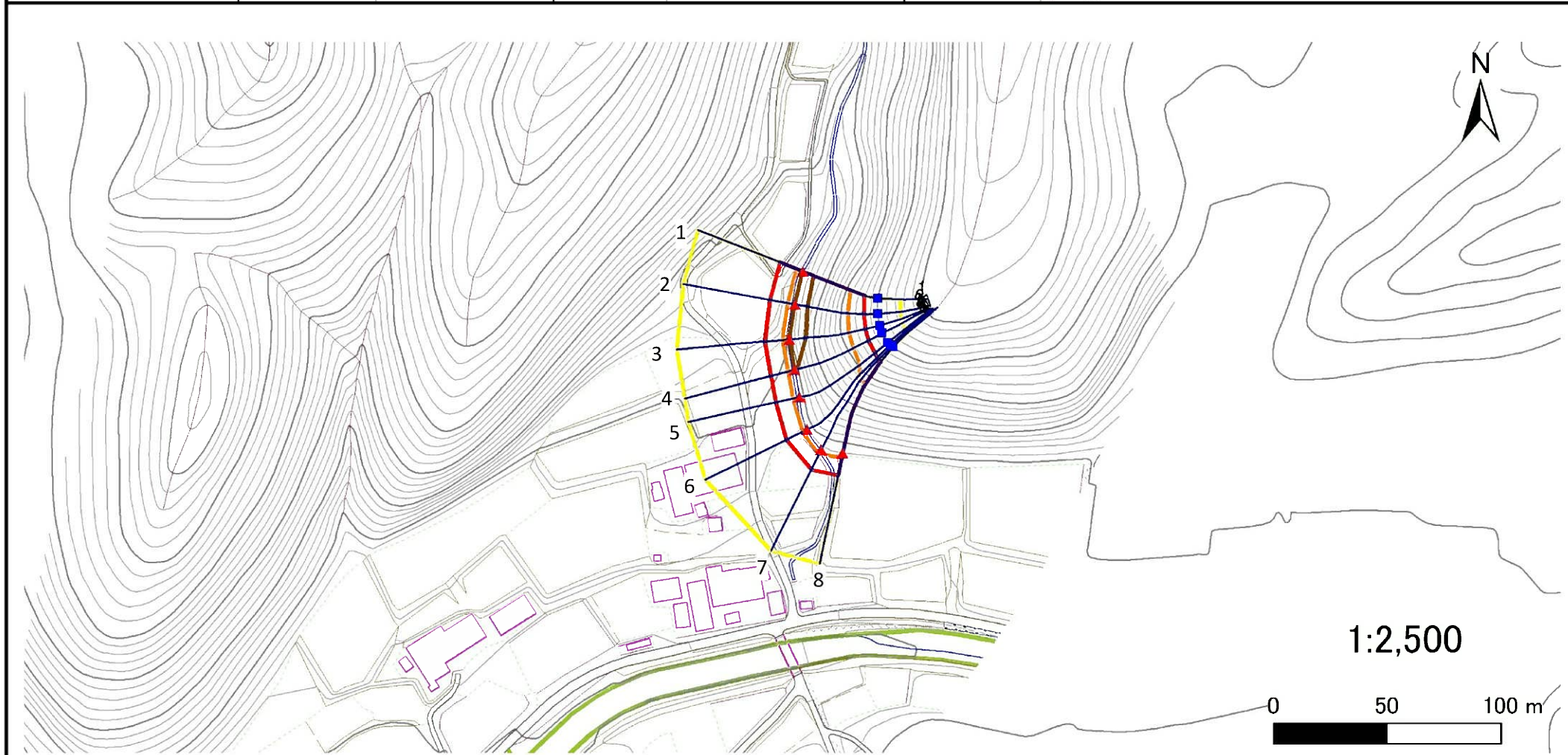
145B1009

箇所名

中沢-1

所在地

奥州市江刺区米里字中沢



凡例

■ 上端
▲ 下端

— 横断測線

— 危害のおそれのある土地の区域

— 著しい危害のおそれのある土地の区域

— 土石等の移動による力が 100kN/m^2 を超える範囲

— 土石等の堆積高が 3m を超える範囲

急傾斜地の崩壊区域調書

様式3-2 建築物に作用すると想定される衝撃に関する事項(1/1)

調査年度	平成29年度
------	--------

急傾斜地の位置		箇所番号 145B1009			箇所名 中沢-1				所在地 奥州市江刺区米里字中沢							
横断 測線 番号	急傾斜地の下端に隣接する土地								急傾斜地内							
	土石等の移動の高さと力の大きさ				土石等の堆積高さとの大きさ				土石等の移動の高さと力の大きさ				土石等の堆積高さとの大きさ			
	区分	高さ (m)	下端からの距離 (m)	力の大きさ (kN/m ²)	区分	下端からの水平 距離(m)	高さ (m)	力の大きさ (kN/m ²)	区分	高さ (m)	上端からの比高 (m)	力の大きさ (kN/m ²)	区分	上端からの比高 (m)	高さ (m)	力の大きさ (kN/m ²)
1	100kN/m ² を超える	1.00	0.00 ~ 3.29	152.68	3mを超える	0.00 ~ 0.26	3.15	16.84	100kN/m ² を超える	1.00	10.62 ~ 29.05	152.68	3mを超える	25.00 ~ 29.05	3.15	16.84
	それ以外	1.00	3.29 ~ 11.07	100.00	それ以外	0.26 ~ 11.07	3.00	16.05	それ以外	1.00	5.00 ~ 10.62	100.00	それ以外	5.00 ~ 25.00	3.00	16.05
2	100kN/m ² を超える	1.00	0.00 ~ 3.28	152.50	3mを超える	0.00 ~ 0.18	3.10	16.58	100kN/m ² を超える	1.00	10.55 ~ 29.54	152.50	3mを超える	25.00 ~ 29.54	3.10	16.58
	それ以外	1.00	3.28 ~ 11.06	100.00	それ以外	0.18 ~ 11.06	3.00	16.05	それ以外	1.00	5.00 ~ 10.55	100.00	それ以外	5.00 ~ 25.00	3.00	16.05
3	100kN/m ² を超える	1.00	0.00 ~ 3.18	150.86	3mを超える	0.00 ~ 0.24	3.12	16.71	100kN/m ² を超える	1.00	10.54 ~ 30.24	150.86	3mを超える	25.00 ~ 30.24	3.12	16.71
	それ以外	1.00	3.18 ~ 10.97	100.00	それ以外	0.24 ~ 10.97	3.00	16.05	それ以外	1.00	5.00 ~ 10.54	100.00	それ以外	5.00 ~ 25.00	3.00	16.05
4	100kN/m ² を超える	1.00	0.00 ~ 3.15	150.26	3mを超える	0.00 ~ 0.19	3.09	16.56	100kN/m ² を超える	1.00	10.57 ~ 30.84	150.26	3mを超える	30.00 ~ 30.84	3.09	16.56
	それ以外	1.00	3.15 ~ 10.93	100.00	それ以外	0.19 ~ 10.93	3.00	16.05	それ以外	1.00	5.00 ~ 10.57	100.00	それ以外	5.00 ~ 30.00	3.00	16.05
5	100kN/m ² を超える	1.00	0.00 ~ 2.85	145.06	3mを超える	— ~ —	—	—	100kN/m ² を超える	1.00	10.87 ~ 31.53	145.06	3mを超える	— ~ —	—	—
	それ以外	1.00	2.85 ~ 10.63	100.00	それ以外	0.00 ~ 10.63	2.99	15.98	それ以外	1.00	5.00 ~ 10.87	100.00	それ以外	5.00 ~ 31.53	2.99	15.98
6	100kN/m ² を超える	1.00	0.00 ~ 2.21	134.31	3mを超える	— ~ —	—	—	100kN/m ² を超える	1.00	11.90 ~ 32.17	134.31	3mを超える	— ~ —	—	—
	それ以外	1.00	2.21 ~ 9.99	100.00	それ以外	0.00 ~ 9.99	2.85	15.23	それ以外	1.00	5.00 ~ 11.90	100.00	それ以外	5.00 ~ 32.17	2.85	15.23
7	100kN/m ² を超える	1.00	0.00 ~ 2.00	130.97	3mを超える	— ~ —	—	—	100kN/m ² を超える	1.00	12.38 ~ 32.90	130.97	3mを超える	— ~ —	—	—
	それ以外	1.00	2.00 ~ 9.79	100.00	それ以外	0.00 ~ 9.79	2.81	15.03	それ以外	1.00	5.00 ~ 12.38	100.00	それ以外	5.00 ~ 32.90	2.81	15.03
8	100kN/m ² を超える	1.00	0.00 ~ 2.19	134.00	3mを超える	— ~ —	—	—	100kN/m ² を超える	1.00	11.93 ~ 32.00	134.00	3mを超える	— ~ —	—	—
	それ以外	1.00	2.19 ~ 9.97	100.00	それ以外	0.00 ~ 9.97	2.84	15.22	それ以外	1.00	5.00 ~ 11.93	100.00	それ以外	5.00 ~ 32.00	2.84	15.22
	100kN/m ² を超える		~		3mを超える	~			100kN/m ² を超える		~		3mを超える	~		
	それ以外		~		それ以外	~			それ以外		~		それ以外	~		
	100kN/m ² を超える		~		3mを超える	~			100kN/m ² を超える		~		3mを超える	~		
	それ以外		~		それ以外	~			それ以外		~		それ以外	~		
	100kN/m ² を超える		~		3mを超える	~			100kN/m ² を超える		~		3mを超える	~		
	それ以外		~		それ以外	~			それ以外		~		それ以外	~		
	100kN/m ² を超える		~		3mを超える	~			100kN/m ² を超える		~		3mを超える	~		
	それ以外		~		それ以外	~			それ以外		~		それ以外	~		
	100kN/m ² を超える		~		3mを超える	~			100kN/m ² を超える		~		3mを超える	~		
	それ以外		~		それ以外	~			それ以外		~		それ以外	~		