

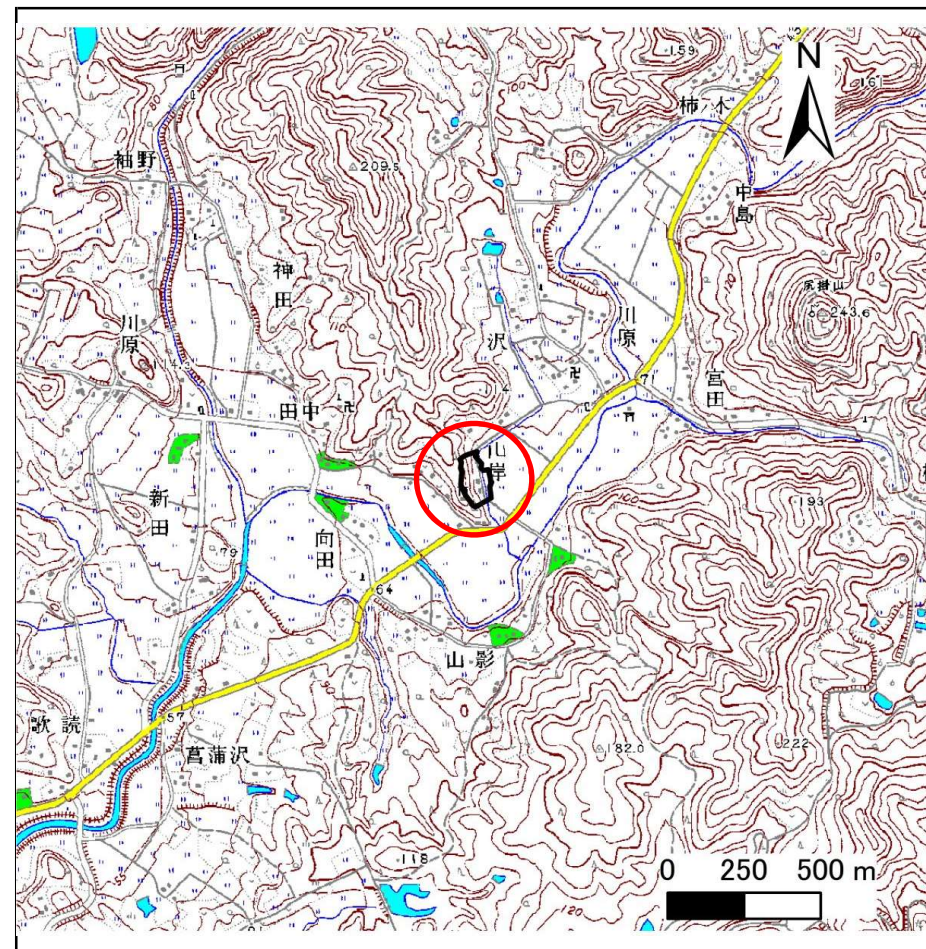
土砂災害防止に関する基礎調査(急傾斜地の崩壊)

表紙 概況、位置図

自然現象の種類	急傾斜地の崩壊
箇所番号	144E2002
箇所名	山岸-2
所在地	奥州市江刺区広瀬字山岸
調査機関	県南広域振興局土木部



位置図(S=1:200,000)



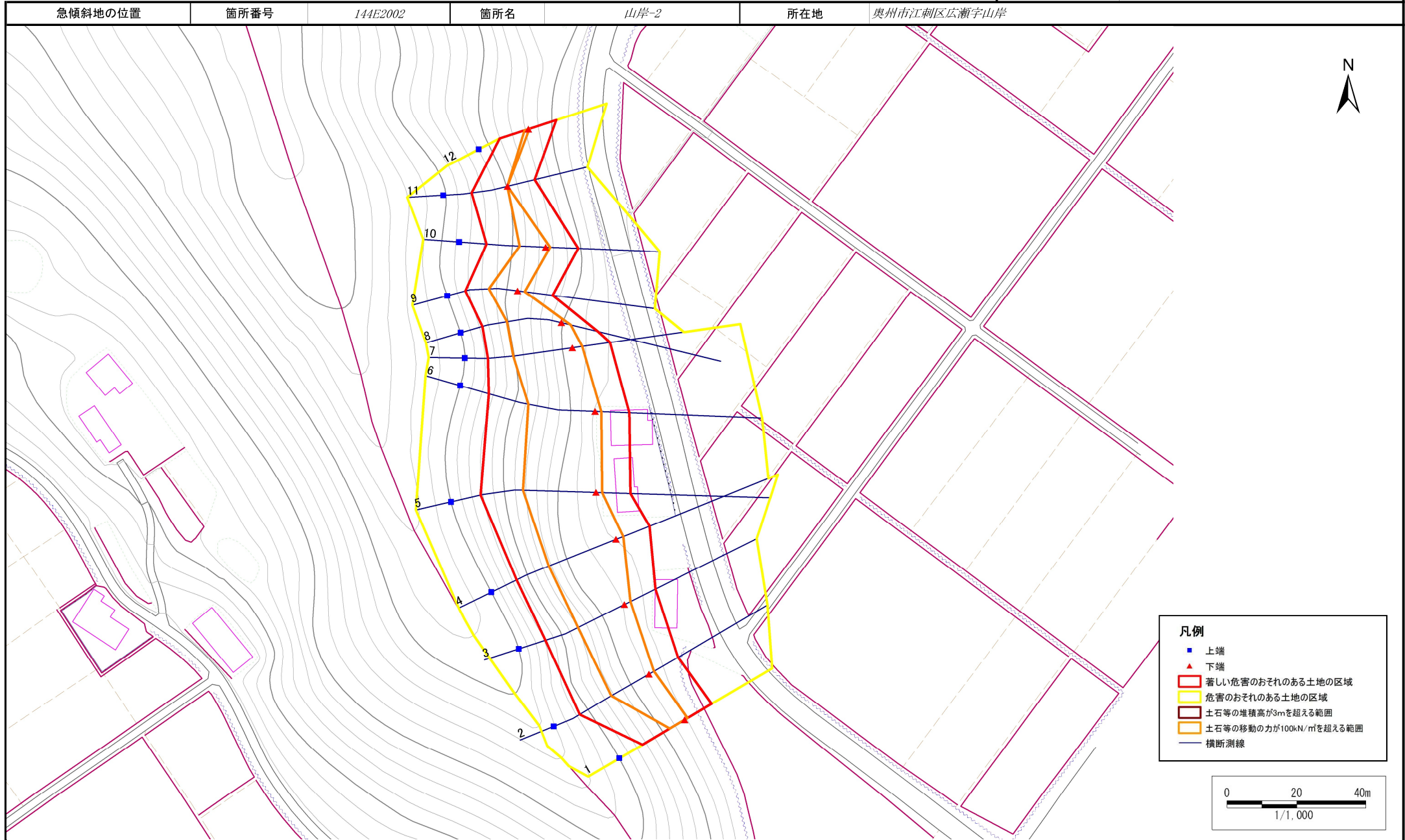
概況図(S=1:25,000)

急傾斜地の崩壊区域調書

様式3-1 危害のおそれのある土地、著しい危害のおそれのある土地の設定図

調査年度

平成28年度



急傾斜地の崩壊区域調査

様式3-2 建築物に作用すると想定される衝撃に関する事項(1/1)

調査年度

平成28年度

急傾斜地の位置		箇所番号			箇所名			所在地								
		144E2002			山岸-2			奥州市江刺区広瀬字山岸								
横断 測線 番号	急傾斜地の下端に隣接する土地								急傾斜地内							
	土石等の移動の高さと力の大きさ				土石等の堆積高さとの大きさ				土石等の移動の高さと力の大きさ				土石等の堆積高さとの大きさ			
	区分	高さ (m)	下端からの距離 (m)	力の大きさ (kN/m ²)	区分	下端からの水平 距離(m)	高さ (m)	力の大きさ (kN/m ²)	区分	高さ (m)	上端からの比高 (m)	力の大きさ (kN/m ²)	区分	上端からの比高 (m)	高さ (m)	力の大きさ (kN/m ²)
1	100kN/m ² を超える	1.00	0.00 ~ 0.92	113.81	3mを超える	— ~ —	—	—	100kN/m ² を超える	1.00	10.93 ~ 14.12	113.81	3mを超える	— ~ —	—	—
	それ以外	1.00	0.92 ~ 8.71	100.00	それ以外	0.00 ~ 8.71	2.06	11.02	それ以外	1.00	5.00 ~ 10.93	100.00	それ以外	5.00 ~ 14.12	2.06	11.02
2	100kN/m ² を超える	1.00	0.00 ~ 1.56	123.86	3mを超える	— ~ —	—	—	100kN/m ² を超える	1.00	11.43 ~ 19.03	123.86	3mを超える	— ~ —	—	—
	それ以外	1.00	1.56 ~ 9.35	100.00	それ以外	0.00 ~ 9.35	2.18	11.65	それ以外	1.00	5.00 ~ 11.43	100.00	それ以外	5.00 ~ 19.03	2.18	11.65
3	100kN/m ² を超える	1.00	0.00 ~ 1.84	128.26	3mを超える	— ~ —	—	—	100kN/m ² を超える	1.00	11.23 ~ 20.48	128.26	3mを超える	— ~ —	—	—
	それ以外	1.00	1.84 ~ 9.62	100.00	それ以外	0.00 ~ 9.62	2.50	13.41	それ以外	1.00	5.00 ~ 11.23	100.00	それ以外	5.00 ~ 20.48	2.50	13.41
4	100kN/m ² を超える	1.00	0.00 ~ 2.18	133.81	3mを超える	— ~ —	—	—	100kN/m ² を超える	1.00	11.24 ~ 24.16	133.81	3mを超える	— ~ —	—	—
	それ以外	1.00	2.18 ~ 9.96	100.00	それ以外	0.00 ~ 9.96	2.50	13.40	それ以外	1.00	5.00 ~ 11.24	100.00	それ以外	5.00 ~ 24.16	2.50	13.40
5	100kN/m ² を超える	1.00	0.00 ~ 1.75	126.91	3mを超える	— ~ —	—	—	100kN/m ² を超える	1.00	12.10 ~ 24.16	126.91	3mを超える	— ~ —	—	—
	それ以外	1.00	1.75 ~ 9.54	100.00	それ以外	0.00 ~ 9.54	2.43	12.98	それ以外	1.00	5.00 ~ 12.10	100.00	それ以外	5.00 ~ 24.16	2.43	12.98
6	100kN/m ² を超える	1.00	0.00 ~ 1.78	127.25	3mを超える	— ~ —	—	—	100kN/m ² を超える	1.00	11.88 ~ 23.16	127.25	3mを超える	— ~ —	—	—
	それ以外	1.00	1.78 ~ 9.56	100.00	それ以外	0.00 ~ 9.56	2.44	13.07	それ以外	1.00	5.00 ~ 11.88	100.00	それ以外	5.00 ~ 23.16	2.44	13.07
7	100kN/m ² を超える	1.00	0.00 ~ 2.76	143.51	3mを超える	— ~ —	—	—	100kN/m ² を超える	1.00	10.53 ~ 23.48	143.51	3mを超える	— ~ —	—	—
	それ以外	1.00	2.76 ~ 10.54	100.00	それ以外	0.00 ~ 10.54	2.72	14.57	それ以外	1.00	5.00 ~ 10.53	100.00	それ以外	5.00 ~ 23.48	2.72	14.57
8	100kN/m ² を超える	1.00	0.00 ~ 2.69	142.37	3mを超える	— ~ —	—	—	100kN/m ² を超える	1.00	10.54 ~ 22.68	142.37	3mを超える	— ~ —	—	—
	それ以外	1.00	2.69 ~ 10.47	100.00	それ以外	0.00 ~ 10.47	2.74	14.68	それ以外	1.00	5.00 ~ 10.54	100.00	それ以外	5.00 ~ 22.68	2.74	14.68
9	100kN/m ² を超える	1.00	0.00 ~ 2.02	131.17	3mを超える	— ~ —	—	—	100kN/m ² を超える	1.00	11.40 ~ 19.18	131.17	3mを超える	— ~ —	—	—
	それ以外	1.00	2.02 ~ 9.80	100.00	それ以外	0.00 ~ 9.80	2.62	14.00	それ以外	1.00	5.00 ~ 11.40	100.00	それ以外	5.00 ~ 19.18	2.62	14.00
10	100kN/m ² を超える	1.00	0.00 ~ 1.23	118.54	3mを超える	— ~ —	—	—	100kN/m ² を超える	1.00	11.05 ~ 15.80	118.54	3mを超える	— ~ —	—	—
	それ以外	1.00	1.23 ~ 9.01	100.00	それ以外	0.00 ~ 9.01	2.22	11.87	それ以外	1.00	5.00 ~ 11.05	100.00	それ以外	5.00 ~ 15.80	2.22	11.87
11	100kN/m ² を超える	1.00	0.00 ~ 0.01	100.09	3mを超える	— ~ —	—	—	100kN/m ² を超える	1.00	11.38 ~ 11.40	100.09	3mを超える	— ~ —	—	—
	それ以外	1.00	0.01 ~ 7.79	100.00	それ以外	0.00 ~ 7.79	2.01	10.75	それ以外	1.00	5.00 ~ 11.38	100.00	それ以外	5.00 ~ 11.40	2.01	10.75
12	100kN/m ² を超える	1.00	0.00 ~ 0.32	104.72	3mを超える	— ~ —	—	—	100kN/m ² を超える	1.00	10.53 ~ 11.40	104.72	3mを超える	— ~ —	—	—
	それ以外	1.00	0.32 ~ 8.11	100.00	それ以外	0.00 ~ 8.11	2.18	11.65	それ以外	1.00	5.00 ~ 10.53	100.00	それ以外	5.00 ~ 11.40	2.18	11.65
	100kN/m ² を超える		~		3mを超える	~			100kN/m ² を超える		~		3mを超える	~		
	それ以外		~		それ以外	~			それ以外		~		それ以外	~		
	100kN/m ² を超える		~		3mを超える	~			100kN/m ² を超える		~		3mを超える	~		
	それ以外		~		それ以外	~			それ以外		~		それ以外	~		
	100kN/m ² を超える		~		3mを超える	~			100kN/m ² を超える		~		3mを超える	~		
	それ以外		~		それ以外	~			それ以外		~		それ以外	~		