

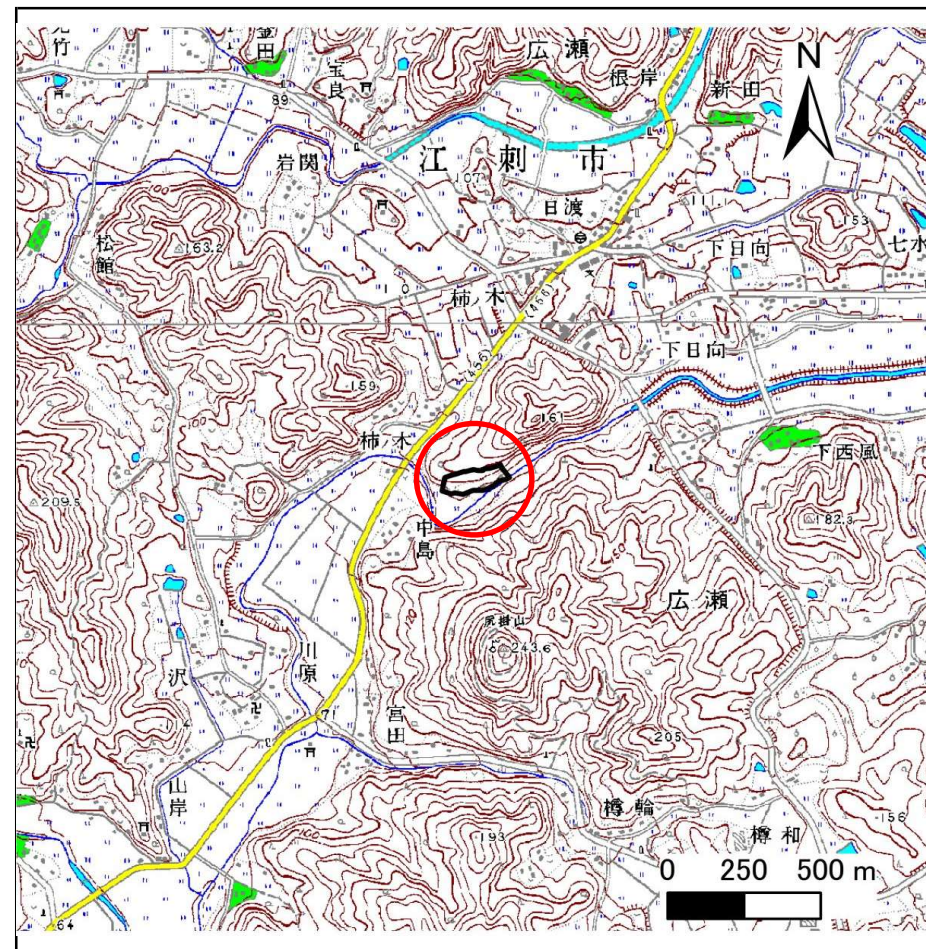
土砂災害防止に関する基礎調査(急傾斜地の崩壊)

表紙 概況、位置図

自然現象の種類	急傾斜地の崩壊
箇所番号	144E2001
箇所名	柿ノ木-3
所在地	奥州市江刺区広瀬字柿ノ木
調査機関	県南広域振興局土木部



位置図(S=1:200,000)



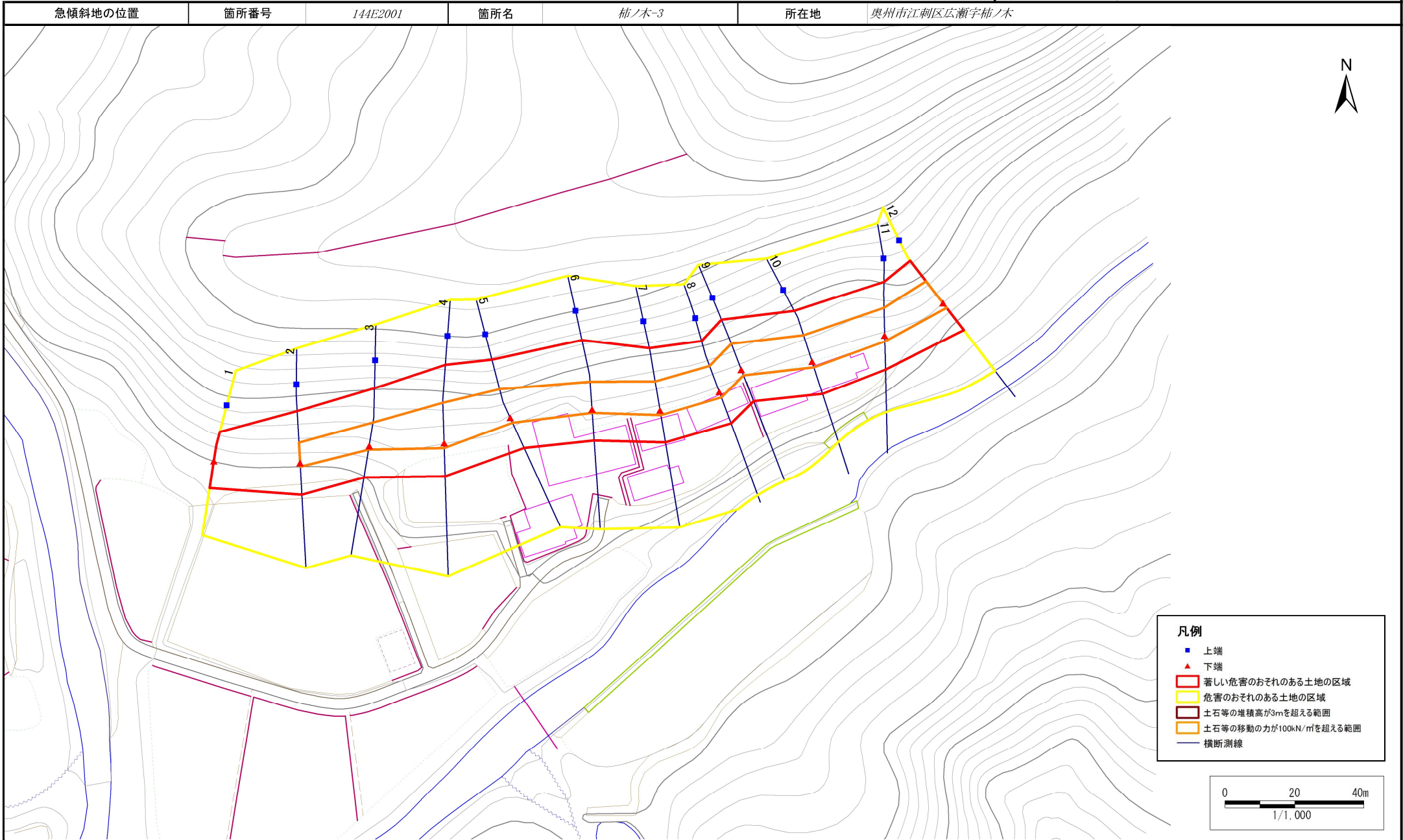
概況図(S=1:25,000)

急傾斜地の崩壊区域調書

様式3-1 危害のおそれのある土地、著しい危害のおそれのある土地の設定図

調査年度

平成28年度



急傾斜地の崩壊区域調査

様式3-2 建築物に作用すると想定される衝撃に関する事項(1/1)

調査年度	平成28年度
------	--------

急傾斜地の位置		144E2001				箇所名		柿ノ木-3		所在地		奥州市江刺区広瀬字柿ノ木				
横断 測線 番号	急傾斜地の下端に隣接する土地								急傾斜地内							
	土石等の移動の高さと力の大きさ				土石等の堆積高さとの大きさ				土石等の移動の高さと力の大きさ				土石等の堆積高さとの大きさ			
	区分	高さ (m)	下端からの距離 (m)	力の大きさ (kN/m ²)	区分	下端からの水平 距離(m)	高さ (m)	力の大きさ (kN/m ²)	区分	高さ (m)	上端からの比高 (m)	力の大きさ (kN/m ²)	区分	上端からの比高 (m)	高さ (m)	力の大きさ (kN/m ²)
1	100kN/m ² を超える	—	— ~ —	—	3mを超える	— ~ —	—	—	100kN/m ² を超える	—	— ~ —	—	3mを超える	— ~ —	—	—
	それ以外	1.00	0.00 ~ 7.53	96.24	それ以外	0.00 ~ 7.53	2.03	10.87	それ以外	1.00	5.00 ~ 10.40	96.24	それ以外	5.00 ~ 10.40	2.03	10.87
2	100kN/m ² を超える	1.00	0.00 ~ 1.04	115.68	3mを超える	— ~ —	—	—	100kN/m ² を超える	1.00	10.96 ~ 14.70	115.68	3mを超える	— ~ —	—	—
	それ以外	1.00	1.04 ~ 8.83	100.00	それ以外	0.00 ~ 8.83	2.05	11.00	それ以外	1.00	5.00 ~ 10.96	100.00	それ以外	5.00 ~ 14.70	2.05	11.00
3	100kN/m ² を超える	1.00	0.00 ~ 1.10	116.55	3mを超える	— ~ —	—	—	100kN/m ² を超える	1.00	11.20 ~ 15.50	116.55	3mを超える	— ~ —	—	—
	それ以外	1.00	1.10 ~ 8.88	100.00	それ以外	0.00 ~ 8.88	2.20	11.77	それ以外	1.00	5.00 ~ 11.20	100.00	それ以外	5.00 ~ 15.50	2.20	11.77
4	100kN/m ² を超える	1.00	0.00 ~ 1.43	121.74	3mを超える	— ~ —	—	—	100kN/m ² を超える	1.00	11.61 ~ 18.60	121.74	3mを超える	— ~ —	—	—
	それ以外	1.00	1.43 ~ 9.21	100.00	それ以外	0.00 ~ 9.21	2.16	11.57	それ以外	1.00	5.00 ~ 11.61	100.00	それ以外	5.00 ~ 18.60	2.16	11.57
5	100kN/m ² を超える	1.00	0.00 ~ 1.52	123.24	3mを超える	— ~ —	—	—	100kN/m ² を超える	1.00	10.81 ~ 16.71	123.24	3mを超える	— ~ —	—	—
	それ以外	1.00	1.52 ~ 9.31	100.00	それ以外	0.00 ~ 9.31	2.26	12.08	それ以外	1.00	5.00 ~ 10.81	100.00	それ以外	5.00 ~ 16.71	2.26	12.08
6	100kN/m ² を超える	1.00	0.00 ~ 0.98	114.73	3mを超える	— ~ —	—	—	100kN/m ² を超える	1.00	12.06 ~ 16.71	114.73	3mを超える	— ~ —	—	—
	それ以外	1.00	0.98 ~ 8.77	100.00	それ以外	0.00 ~ 8.77	2.13	11.40	それ以外	1.00	5.00 ~ 12.06	100.00	それ以外	5.00 ~ 16.71	2.13	11.40
7	100kN/m ² を超える	1.00	0.00 ~ 1.32	120.08	3mを超える	— ~ —	—	—	100kN/m ² を超える	1.00	11.12 ~ 16.50	120.08	3mを超える	— ~ —	—	—
	それ以外	1.00	1.32 ~ 9.11	100.00	それ以外	0.00 ~ 9.11	2.21	11.83	それ以外	1.00	5.00 ~ 11.12	100.00	それ以外	5.00 ~ 16.50	2.21	11.83
8	100kN/m ² を超える	1.00	0.00 ~ 1.67	125.60	3mを超える	— ~ —	—	—	100kN/m ² を超える	1.00	10.53 ~ 16.40	125.60	3mを超える	— ~ —	—	—
	それ以外	1.00	1.67 ~ 9.46	100.00	それ以外	0.00 ~ 9.46	2.36	12.64	それ以外	1.00	5.00 ~ 10.53	100.00	それ以外	5.00 ~ 16.40	2.36	12.64
9	100kN/m ² を超える	1.00	0.00 ~ 1.67	125.60	3mを超える	— ~ —	—	—	100kN/m ² を超える	1.00	10.53 ~ 16.40	125.60	3mを超える	— ~ —	—	—
	それ以外	1.00	1.67 ~ 9.46	100.00	それ以外	0.00 ~ 9.46	2.36	12.64	それ以外	1.00	5.00 ~ 10.53	100.00	それ以外	5.00 ~ 16.40	2.36	12.64
10	100kN/m ² を超える	1.00	0.00 ~ 1.67	125.60	3mを超える	— ~ —	—	—	100kN/m ² を超える	1.00	10.53 ~ 16.40	125.60	3mを超える	— ~ —	—	—
	それ以外	1.00	1.67 ~ 9.46	100.00	それ以外	0.00 ~ 9.46	2.36	12.64	それ以外	1.00	5.00 ~ 10.53	100.00	それ以外	5.00 ~ 16.40	2.36	12.64
11	100kN/m ² を超える	1.00	0.00 ~ 1.67	125.60	3mを超える	— ~ —	—	—	100kN/m ² を超える	1.00	10.53 ~ 16.40	125.60	3mを超える	— ~ —	—	—
	それ以外	1.00	1.67 ~ 9.46	100.00	それ以外	0.00 ~ 9.46	2.36	12.64	それ以外	1.00	5.00 ~ 10.53	100.00	それ以外	5.00 ~ 16.40	2.36	12.64
12	100kN/m ² を超える	1.00	0.00 ~ 1.67	125.60	3mを超える	— ~ —	—	—	100kN/m ² を超える	1.00	10.53 ~ 16.40	125.60	3mを超える	— ~ —	—	—
	それ以外	1.00	1.67 ~ 9.46	100.00	それ以外	0.00 ~ 9.46	2.36	12.64	それ以外	1.00	5.00 ~ 10.53	100.00	それ以外	5.00 ~ 16.40	2.36	12.64
	100kN/m ² を超える		~		3mを超える	~			100kN/m ² を超える		~		3mを超える	~		
	それ以外		~		それ以外	~			それ以外		~		それ以外	~		
	100kN/m ² を超える		~		3mを超える	~			100kN/m ² を超える		~		3mを超える	~		
	それ以外		~		それ以外	~			それ以外		~		それ以外	~		
	100kN/m ² を超える		~		3mを超える	~			100kN/m ² を超える		~		3mを超える	~		
	それ以外		~		それ以外	~			それ以外		~		それ以外	~		