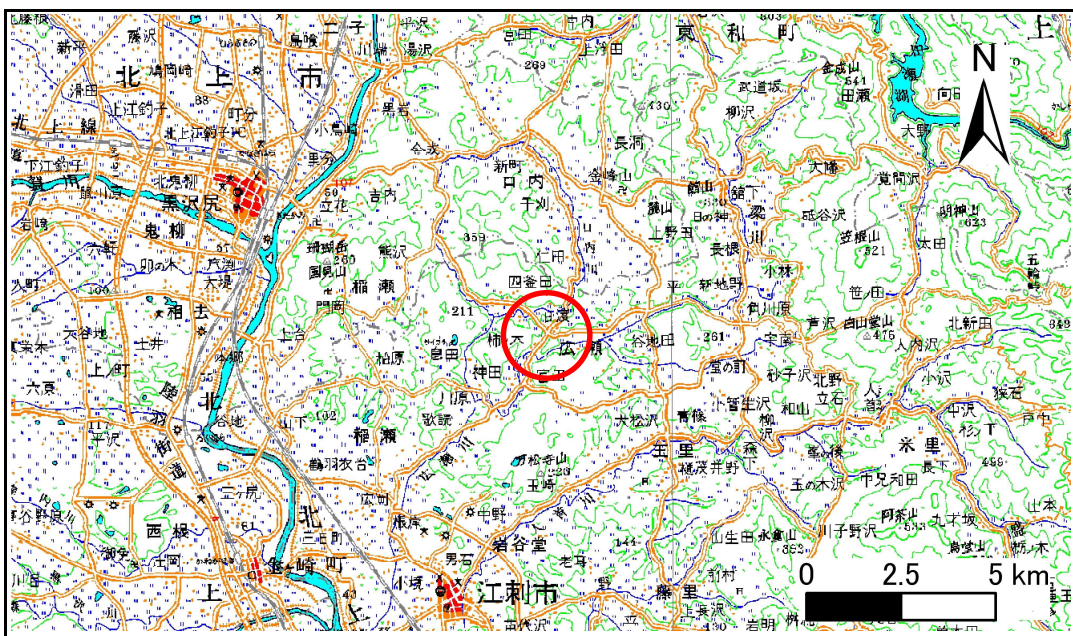


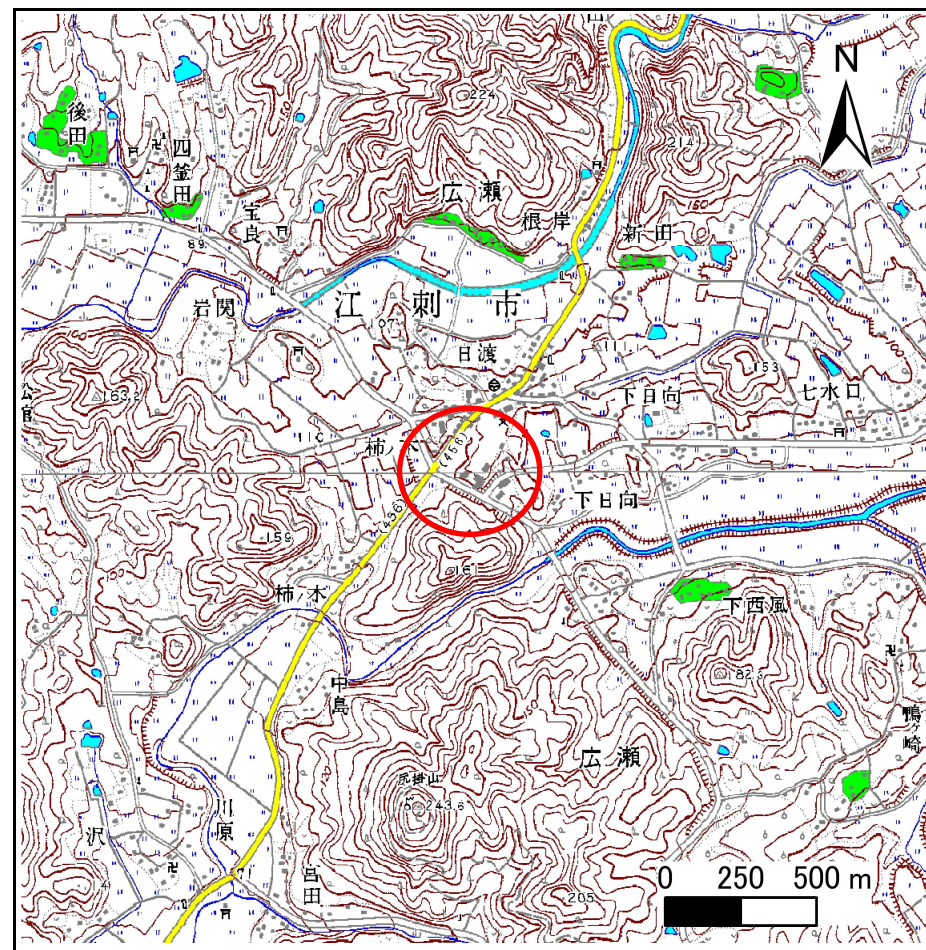
土砂災害防止に関する基礎調査(急傾斜地の崩壊)

表紙 概況、位置図

自然現象の種類	急傾斜地の崩壊
箇所番号	144D2001
箇所名	柿ノ木-4
所在地	岩手県奥州市江刺区広瀬字柿ノ木
調査機関	県南広域振興局土木部



位置図 (S=1:200,000)



概況図 (S=1:25,000)

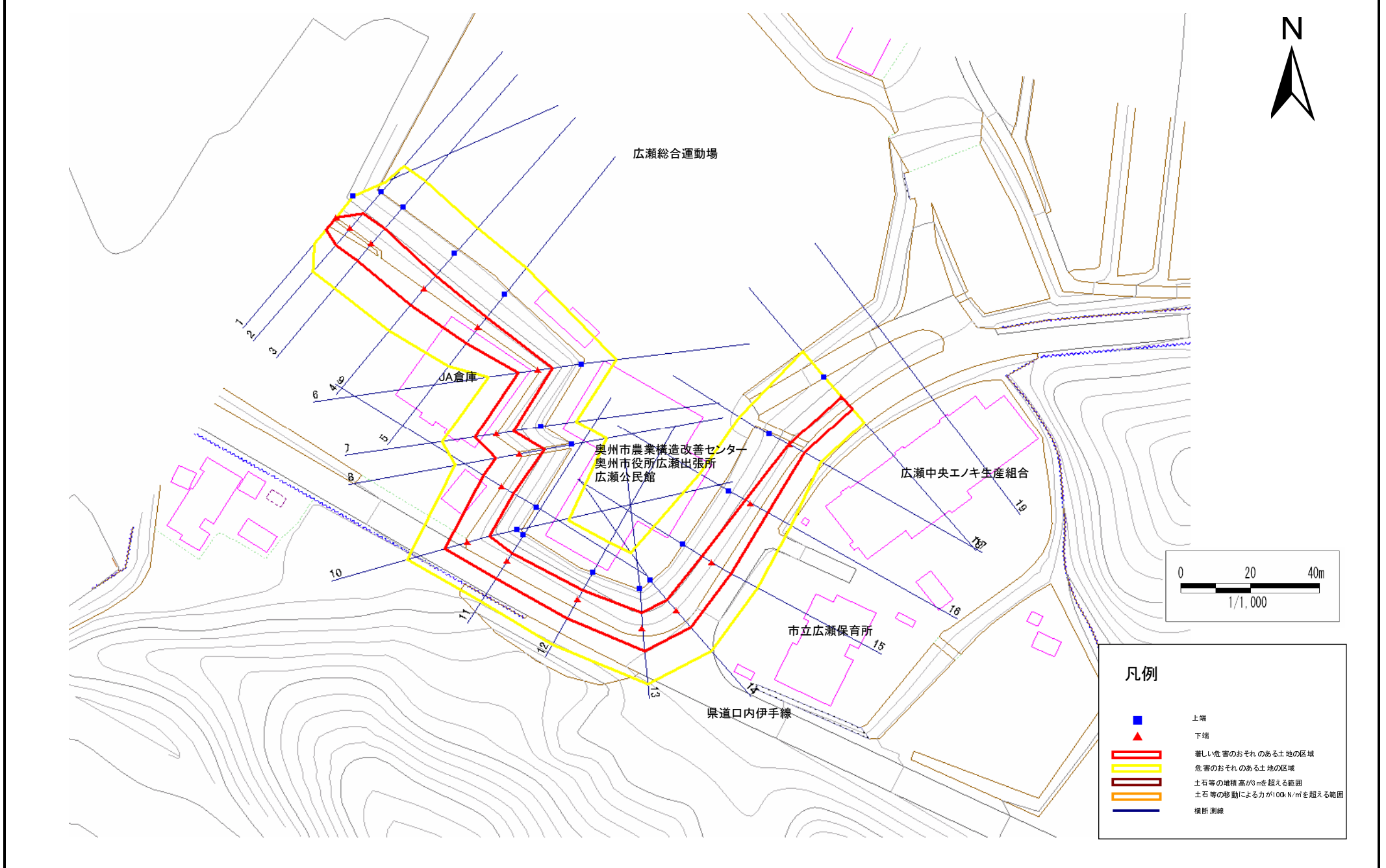
岩手県

急傾斜地の崩壊区域調書

様式3-1 危害のおそれのある土地、著しい危害のおそれのある土地の設定図

調査年度 平成18年度

急傾斜地の位置 箇所番号 144D2001 箇所名 柿ノ木-4 所在地 岩手県奥州市江刺区広瀬字柿ノ木



凡例

- 上端
- ▲ 下端
- 著しい危害のおそれのある土地の区域
- 危害のおそれのある土地の区域
- 土石等の堆積高が3mを超える範囲
- 土石等の移動による力が100kN/m²を超える範囲
- 横断測線

急傾斜地の崩壊区域調査

様式3-2 建築物に作用すると想定される衝撃に関する事項 (1/2)

														調査年度					
														平成18年度					
急傾斜地の位置		箇所番号			箇所名			柿ノ木-4		所在地		岩手県奥州市江刺区広瀬字柿ノ木							
横断 測線 番号	急傾斜地の下端に隣接する土地								急傾斜地内										
	土石等の移動の高さと力の大きさ				土石等の堆積高さとの大きさ				土石等の移動の高さと力の大きさ				土石等の堆積高さとの大きさ						
	区分	高さ (m)	下端からの距離 (m)	力の大きさ (kN/m ²)	区分	下端からの水平 距離(m)	高さ (m)	力の大きさ (kN/m ²)	区分	高さ (m)	上端からの比高 (m)	力の大きさ (kN/m ²)	区分	上端からの比高 (m)	高さ (m)	力の大きさ (kN/m ²)			
1	100kN/m ² を超える	-	-	-	3mを超える	-	-	-	100kN/m ² を超える	-	-	-	3mを超える	-	-	-			
	それ以外	1.00	0.00	~ 4.65	57.94	それ以外	0.00	~ 0.00	1.61	8.61	それ以外	1.00	5.00	~ 5.00	57.94	それ以外	5.00	~ 5.00	1.61
2	100kN/m ² を超える	-	-	-	3mを超える	-	-	-	100kN/m ² を超える	-	-	-	3mを超える	-	-	-			
	それ以外	1.00	0.00	~ 6.49	81.70	それ以外	0.00	~ 0.00	1.59	8.49	それ以外	1.00	5.00	~ 8.40	81.70	それ以外	5.00	~ 8.40	1.59
3	100kN/m ² を超える	-	-	-	3mを超える	-	-	-	100kN/m ² を超える	-	-	-	3mを超える	-	-	-			
	それ以外	1.00	0.00	~ 6.54	82.46	それ以外	0.00	~ 0.00	1.59	8.50	それ以外	1.00	5.00	~ 8.50	82.46	それ以外	5.00	~ 8.50	1.59
4	100kN/m ² を超える	-	-	-	3mを超える	-	-	-	100kN/m ² を超える	-	-	-	3mを超える	-	-	-			
	それ以外	1.00	0.00	~ 6.24	78.39	それ以外	0.00	~ 0.00	1.57	8.41	それ以外	1.00	5.00	~ 8.00	78.39	それ以外	5.00	~ 8.00	1.57
5	100kN/m ² を超える	-	-	-	3mを超える	-	-	-	100kN/m ² を超える	-	-	-	3mを超える	-	-	-			
	それ以外	1.00	0.00	~ 5.84	73.07	それ以外	0.00	~ 0.00	1.57	8.39	それ以外	1.00	5.00	~ 7.20	73.07	それ以外	5.00	~ 7.20	1.57
6	100kN/m ² を超える	-	-	-	3mを超える	-	-	-	100kN/m ² を超える	-	-	-	3mを超える	-	-	-			
	それ以外	1.00	0.00	~ 5.91	73.95	それ以外	0.00	~ 0.00	1.57	8.41	それ以外	1.00	5.00	~ 7.30	73.95	それ以外	5.00	~ 7.30	1.57
7	100kN/m ² を超える	-	-	-	3mを超える	-	-	-	100kN/m ² を超える	-	-	-	3mを超える	-	-	-			
	それ以外	1.00	0.00	~ 6.38	80.22	それ以外	0.00	~ 0.00	1.60	8.58	それ以外	1.00	5.00	~ 8.00	80.22	それ以外	5.00	~ 8.00	1.60
8	100kN/m ² を超える	-	-	-	3mを超える	-	-	-	100kN/m ² を超える	-	-	-	3mを超える	-	-	-			
	それ以外	1.00	0.00	~ 6.98	88.44	それ以外	0.00	~ 0.00	1.60	8.58	それ以外	1.00	5.00	~ 9.40	88.44	それ以外	5.00	~ 9.40	1.60
9	100kN/m ² を超える	-	-	-	3mを超える	-	-	-	100kN/m ² を超える	-	-	-	3mを超える	-	-	-			
	それ以外	1.00	0.00	~ 6.21	77.92	それ以外	0.00	~ 0.00	1.63	8.70	それ以外	1.00	5.00	~ 7.50	77.92	それ以外	5.00	~ 7.50	1.63
10	100kN/m ² を超える	-	-	-	3mを超える	-	-	-	100kN/m ² を超える	-	-	-	3mを超える	-	-	-			
	それ以外	1.00	0.00	~ 6.78	85.76	それ以外	0.00	~ 0.00	1.60	8.54	それ以外	1.00	5.00	~ 9.00	85.76	それ以外	5.00	~ 9.00	1.60
11	100kN/m ² を超える	-	-	-	3mを超える	-	-	-	100kN/m ² を超える	-	-	-	3mを超える	-	-	-			
	それ以外	1.00	0.00	~ 6.14	77.05	それ以外	0.00	~ 6.14	1.79	9.57	それ以外	1.00	5.00	~ 7.10	77.05	それ以外	5.00	~ 7.10	1.79
12	100kN/m ² を超える	-	-	-	3mを超える	-	-	-	100kN/m ² を超える	-	-	-	3mを超える	-	-	-			
	それ以外	1.00	0.00	~ 6.39	80.33	それ以外	0.00	~ 6.39	1.82	9.75	それ以外	1.00	5.00	~ 7.60	80.33	それ以外	5.00	~ 7.60	1.82
13	100kN/m ² を超える	-	-	-	3mを超える	-	-	-	100kN/m ² を超える	-	-	-	3mを超える	-	-	-			
	それ以外	1.00	0.00	~ 6.78	85.78	それ以外	0.00	~ 0.00	1.71	9.18	それ以外	1.00	5.00	~ 8.30	85.78	それ以外	5.00	~ 8.30	1.71
14	100kN/m ² を超える	-	-	-	3mを超える	-	-	-	100kN/m ² を超える	-	-	-	3mを超える	-	-	-			
	それ以外	1.00	0.00	~ 6.46	81.34	それ以外	0.00	~ 0.00	1.66	8.91	それ以外	1.00	5.00	~ 7.80	81.34	それ以外	5.00	~ 7.80	1.66
15	100kN/m ² を超える	-	-	-	3mを超える	-	-	-	100kN/m ² を超える	-	-	-	3mを超える	-	-	-			
	それ以外	1.00	0.00	~ 6.43	80.96	それ以外	0.00	~ 6.43	1.77	9.50	それ以外	1.00	5.00	~ 7.60	80.96	それ以外	5.00	~ 7.60	1.77