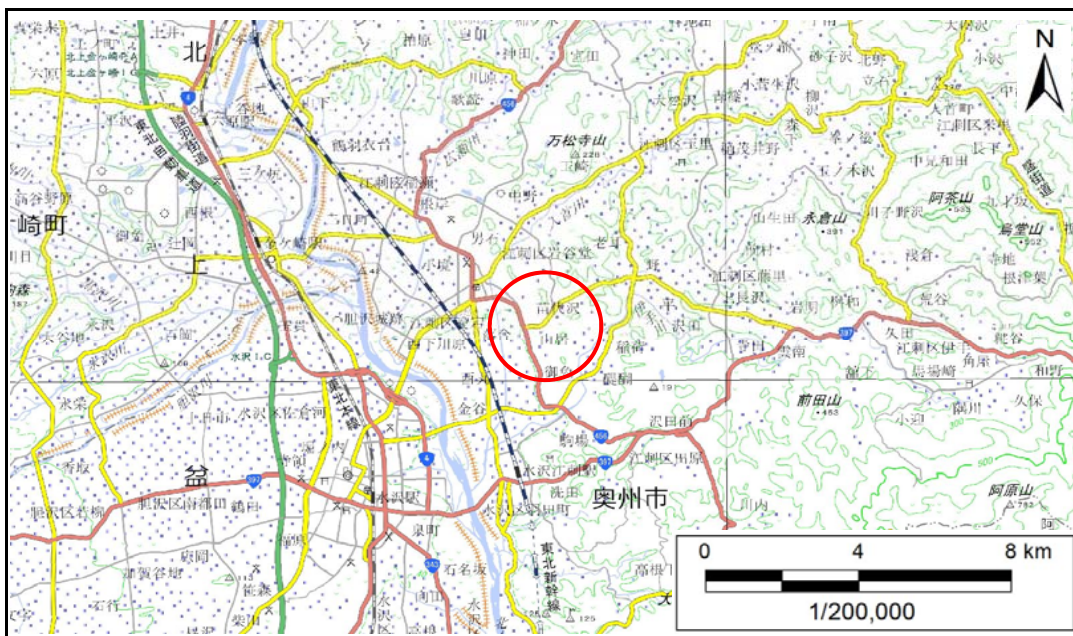


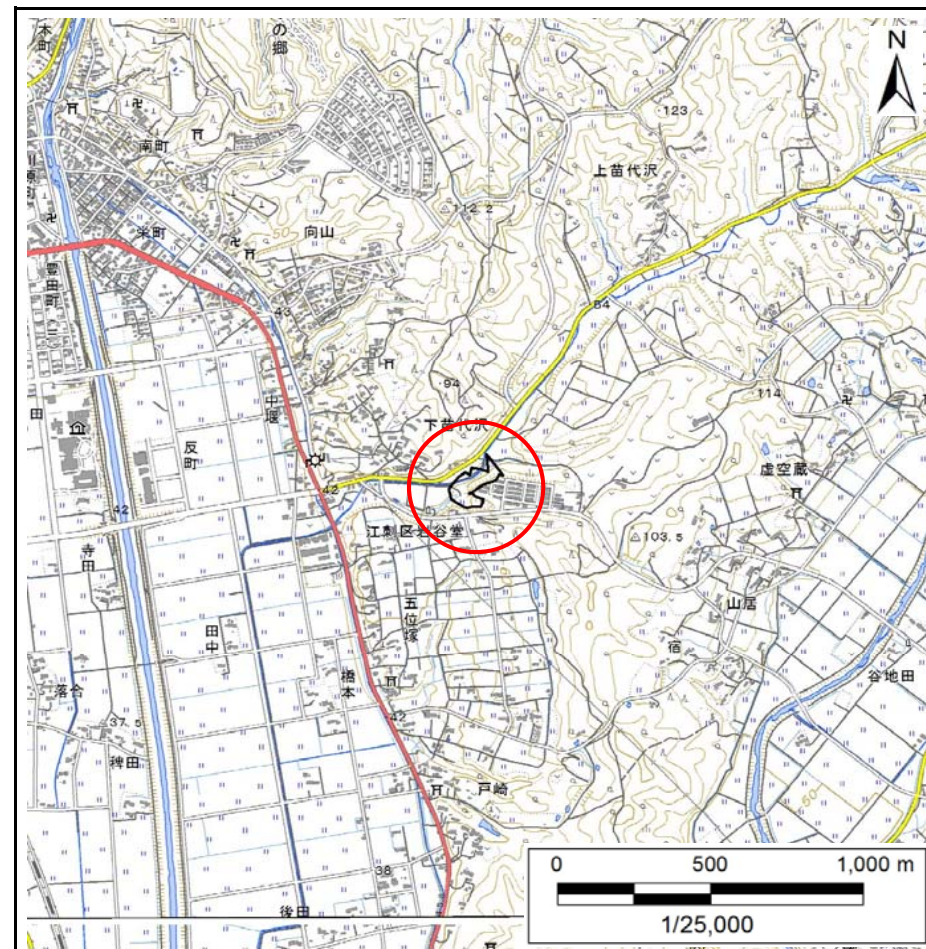
土砂災害防止に関する基礎調査(急傾斜地の崩壊)

表紙 概況、位置図

自然現象の種類	急傾斜地の崩壊
箇所番号	144C2017
箇所名	下苗代沢-2
所在地	奥州市江刺区岩谷堂字下苗代沢
調査機関	県南広域振興局土木部



概況図(S=1:200,000)



位置図(S=1:25,000)

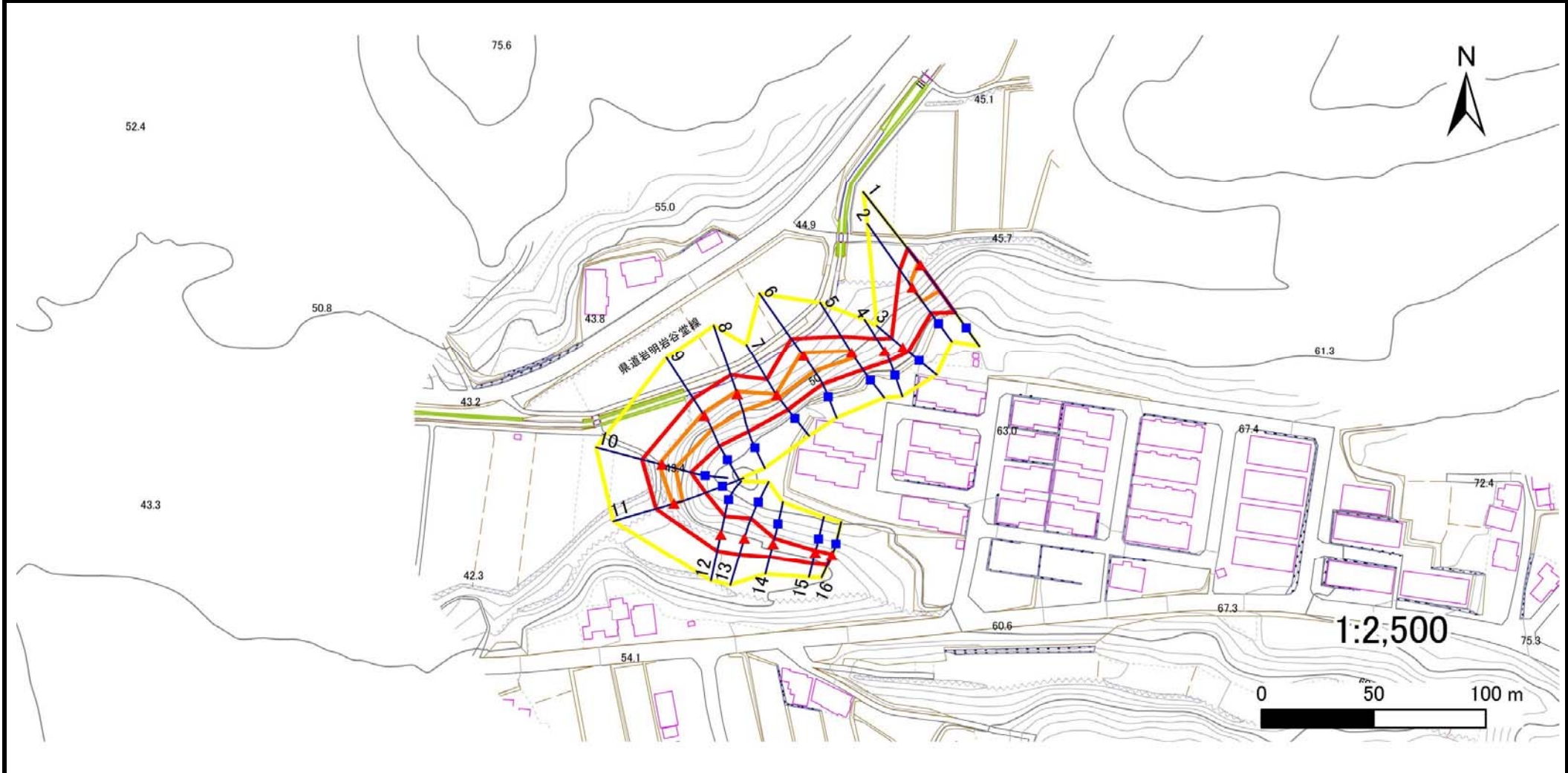
国土地理院の電子地形図20000『5841』及び電子地形図25000『584161』を掲載

急傾斜地の崩壊区域調査

様式3-1 危害のおそれのある土地、著しい危害のおそれのある土地の設定図

調査年度 平成29年度

急傾斜地の位置	箇所番号	箇所名	所在地
	144C2017	下苗代沢-2	奥州市江刺区岩谷堂字下苗代沢



凡例	■ 上端	— 横断測線	▭ 危害のおそれのある土地の区域	▭ 土石等の移動による力が100kN/m ² を超える範囲
	▲ 下端		▭ 著しい危害のおそれのある土地の区域	▭ 土石等の堆積高が3mを超える範囲

急傾斜地の崩壊区域調査

様式3-2 建築物に作用すると想定される衝撃に関する事項(1/2)

調査年度	平成29年度
------	--------

急傾斜地の位置		箇所番号 144C2017				箇所名 下苗代沢-2				所在地 奥州市江刺区岩谷堂字下苗代沢						
横断 測線 番号	急傾斜地の下端に隣接する土地								急傾斜地内							
	土石等の移動の高さと力の大きさ				土石等の堆積高さとの大きさ				土石等の移動の高さと力の大きさ				土石等の堆積高さとの大きさ			
	区分	高さ (m)	下端からの距離 (m)	力の大きさ (kN/m ²)	区分	下端からの水平 距離(m)	高さ (m)	力の大きさ (kN/m ²)	区分	高さ (m)	上端からの比高 (m)	力の大きさ (kN/m ²)	区分	上端からの比高 (m)	高さ (m)	力の大きさ (kN/m ²)
1	100kN/m ² を超える	1.00	0.00 ~ 1.45	122.05	3mを超える	— ~ —	—	—	100kN/m ² を超える	1.00	12.13 ~ 20.62	122.05	3mを超える	— ~ —	—	—
	それ以外	1.00	1.45 ~ 9.23	100.00	それ以外	0.00 ~ 9.23	2.42	12.97	それ以外	1.00	5.00 ~ 12.13	100.00	それ以外	5.00 ~ 20.62	2.42	12.97
2	100kN/m ² を超える	1.00	0.00 ~ 1.86	128.64	3mを超える	— ~ —	—	—	100kN/m ² を超える	1.00	10.79 ~ 17.35	128.64	3mを超える	— ~ —	—	—
	それ以外	1.00	1.86 ~ 9.65	100.00	それ以外	0.00 ~ 9.65	2.50	13.40	それ以外	1.00	5.00 ~ 10.79	100.00	それ以外	5.00 ~ 17.35	2.50	13.40
3	100kN/m ² を超える	—	— ~ —	—	3mを超える	— ~ —	—	—	100kN/m ² を超える	—	— ~ —	—	3mを超える	— ~ —	—	—
	それ以外	1.00	0.00 ~ 6.38	80.20	それ以外	0.00 ~ 6.38	1.79	9.59	それ以外	1.00	5.00 ~ 7.52	80.20	それ以外	5.00 ~ 7.52	1.79	9.59
4	100kN/m ² を超える	—	— ~ —	—	3mを超える	— ~ —	—	—	100kN/m ² を超える	—	— ~ —	—	3mを超える	— ~ —	—	—
	それ以外	1.00	0.00 ~ 6.85	86.63	それ以外	0.00 ~ 0.00	1.72	9.20	それ以外	1.00	5.00 ~ 8.42	86.63	それ以外	5.00 ~ 8.42	1.72	9.20
5	100kN/m ² を超える	1.00	0.00 ~ 0.80	112.02	3mを超える	— ~ —	—	—	100kN/m ² を超える	1.00	10.84 ~ 13.18	112.02	3mを超える	— ~ —	—	—
	それ以外	1.00	0.80 ~ 8.59	100.00	それ以外	0.00 ~ 8.59	2.32	12.40	それ以外	1.00	5.00 ~ 10.84	100.00	それ以外	5.00 ~ 13.18	2.32	12.40
6	100kN/m ² を超える	1.00	0.00 ~ 1.86	128.64	3mを超える	— ~ —	—	—	100kN/m ² を超える	1.00	10.55 ~ 17.17	128.64	3mを超える	— ~ —	—	—
	それ以外	1.00	1.86 ~ 9.65	100.00	それ以外	0.00 ~ 9.65	2.41	12.92	それ以外	1.00	5.00 ~ 10.55	100.00	それ以外	5.00 ~ 17.17	2.41	12.92
7	100kN/m ² を超える	1.00	0.00 ~ 0.53	107.90	3mを超える	— ~ —	—	—	100kN/m ² を超える	1.00	11.61 ~ 13.21	107.90	3mを超える	— ~ —	—	—
	それ以外	1.00	0.53 ~ 8.32	100.00	それ以外	0.00 ~ 8.32	2.43	13.03	それ以外	1.00	5.00 ~ 11.61	100.00	それ以外	5.00 ~ 13.21	2.43	13.03
8	100kN/m ² を超える	1.00	0.00 ~ 1.25	118.87	3mを超える	— ~ —	—	—	100kN/m ² を超える	1.00	11.20 ~ 16.28	118.87	3mを超える	— ~ —	—	—
	それ以外	1.00	1.25 ~ 9.03	100.00	それ以外	0.00 ~ 9.03	2.20	11.78	それ以外	1.00	5.00 ~ 11.20	100.00	それ以外	5.00 ~ 16.28	2.20	11.78
9	100kN/m ² を超える	1.00	0.00 ~ 1.35	120.55	3mを超える	— ~ —	—	—	100kN/m ² を超える	1.00	10.70 ~ 15.53	120.55	3mを超える	— ~ —	—	—
	それ以外	1.00	1.35 ~ 9.14	100.00	それ以外	0.00 ~ 9.14	2.28	12.20	それ以外	1.00	5.00 ~ 10.70	100.00	それ以外	5.00 ~ 15.53	2.28	12.20
10	100kN/m ² を超える	1.00	0.00 ~ 1.41	121.35	3mを超える	— ~ —	—	—	100kN/m ² を超える	1.00	10.53 ~ 15.18	121.35	3mを超える	— ~ —	—	—
	それ以外	1.00	1.41 ~ 9.19	100.00	それ以外	0.00 ~ 9.19	2.36	12.64	それ以外	1.00	5.00 ~ 10.53	100.00	それ以外	5.00 ~ 15.18	2.36	12.64
11	100kN/m ² を超える	1.00	0.00 ~ 0.63	109.42	3mを超える	— ~ —	—	—	100kN/m ² を超える	1.00	11.66 ~ 14.13	109.42	3mを超える	— ~ —	—	—
	それ以外	1.00	0.63 ~ 8.42	100.00	それ以外	0.00 ~ 8.42	1.99	10.63	それ以外	1.00	5.00 ~ 11.66	100.00	それ以外	5.00 ~ 14.13	1.99	10.63
12	100kN/m ² を超える	—	— ~ —	—	3mを超える	— ~ —	—	—	100kN/m ² を超える	—	— ~ —	—	3mを超える	— ~ —	—	—
	それ以外	1.00	0.00 ~ 7.61	97.43	それ以外	0.00 ~ 7.61	2.04	10.94	それ以外	1.00	5.00 ~ 10.53	97.43	それ以外	5.00 ~ 10.53	2.04	10.94
13	100kN/m ² を超える	—	— ~ —	—	3mを超える	— ~ —	—	—	100kN/m ² を超える	—	— ~ —	—	3mを超える	— ~ —	—	—
	それ以外	1.00	0.00 ~ 7.55	96.66	それ以外	0.00 ~ 7.55	1.99	10.67	それ以外	1.00	5.00 ~ 10.84	96.66	それ以外	5.00 ~ 10.84	1.99	10.67
14	100kN/m ² を超える	—	— ~ —	—	3mを超える	— ~ —	—	—	100kN/m ² を超える	—	— ~ —	—	3mを超える	— ~ —	—	—
	それ以外	1.00	0.00 ~ 6.05	75.88	それ以外	0.00 ~ 6.05	1.76	9.40	それ以外	1.00	5.00 ~ 6.92	75.88	それ以外	5.00 ~ 6.92	1.76	9.40
15	100kN/m ² を超える	—	— ~ —	—	3mを超える	— ~ —	—	—	100kN/m ² を超える	—	— ~ —	—	3mを超える	— ~ —	—	—
	それ以外	1.00	0.00 ~ 5.08	63.37	それ以外	0.00 ~ 5.08	1.89	10.11	それ以外	1.00	5.00 ~ 5.71	63.37	それ以外	5.00 ~ 5.71	1.89	10.11

急傾斜地の崩壊区域調査

様式3-2 建築物に作用すると想定される衝撃に関する事項(2/2)

調査年度 平成29年度

急傾斜地の位置		箇所番号		144C2017		箇所名		下苗代沢-2		所在地		奥州市江刺区岩谷堂字下苗代沢				
横断 測線 番号	急傾斜地の下端に隣接する土地								急傾斜地内							
	土石等の移動の高さと力の大きさ				土石等の堆積高さとの大きさ				土石等の移動の高さと力の大きさ				土石等の堆積高さとの大きさ			
	区分	高さ (m)	下端からの距離 (m)	力の大きさ (kN/m ²)	区分	下端からの水平 距離(m)	高さ (m)	力の大きさ (kN/m ²)	区分	高さ (m)	上端からの比高 (m)	力の大きさ (kN/m ²)	区分	上端からの比高 (m)	高さ (m)	力の大きさ (kN/m ²)
16	100kN/m ² を超える	—	— ~ —	—	3mを超える	— ~ —	—	—	100kN/m ² を超える	—	— ~ —	—	3mを超える	— ~ —	—	—
	それ以外	1.00	0.00 ~ 4.70	58.55	それ以外	0.00 ~ 4.70	1.98	10.57	それ以外	1.00	5.00 ~ 5.50	58.55	それ以外	5.00 ~ 5.50	1.98	10.57
	100kN/m ² を超える		~		3mを超える	~			100kN/m ² を超える		~		3mを超える	~		
	それ以外		~		それ以外	~			それ以外		~		それ以外	~		
	100kN/m ² を超える		~		3mを超える	~			100kN/m ² を超える		~		3mを超える	~		
	それ以外		~		それ以外	~			それ以外		~		それ以外	~		
	100kN/m ² を超える		~		3mを超える	~			100kN/m ² を超える		~		3mを超える	~		
	それ以外		~		それ以外	~			それ以外		~		それ以外	~		
	100kN/m ² を超える		~		3mを超える	~			100kN/m ² を超える		~		3mを超える	~		
	それ以外		~		それ以外	~			それ以外		~		それ以外	~		
	100kN/m ² を超える		~		3mを超える	~			100kN/m ² を超える		~		3mを超える	~		
	それ以外		~		それ以外	~			それ以外		~		それ以外	~		
	100kN/m ² を超える		~		3mを超える	~			100kN/m ² を超える		~		3mを超える	~		
	それ以外		~		それ以外	~			それ以外		~		それ以外	~		
	100kN/m ² を超える		~		3mを超える	~			100kN/m ² を超える		~		3mを超える	~		
	それ以外		~		それ以外	~			それ以外		~		それ以外	~		
	100kN/m ² を超える		~		3mを超える	~			100kN/m ² を超える		~		3mを超える	~		
	それ以外		~		それ以外	~			それ以外		~		それ以外	~		
	100kN/m ² を超える		~		3mを超える	~			100kN/m ² を超える		~		3mを超える	~		
	それ以外		~		それ以外	~			それ以外		~		それ以外	~		