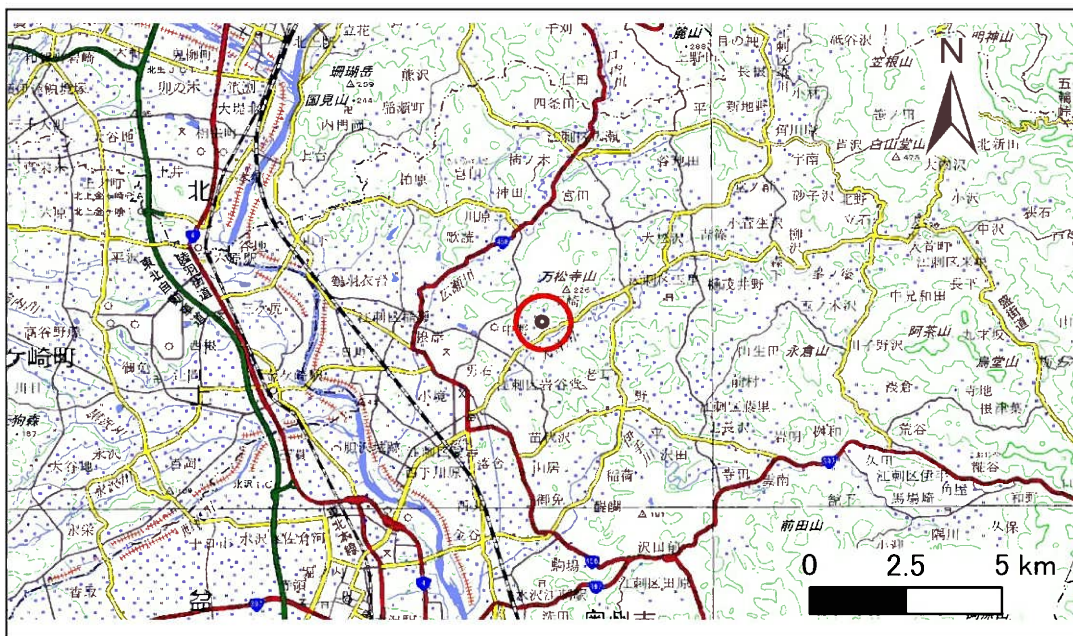


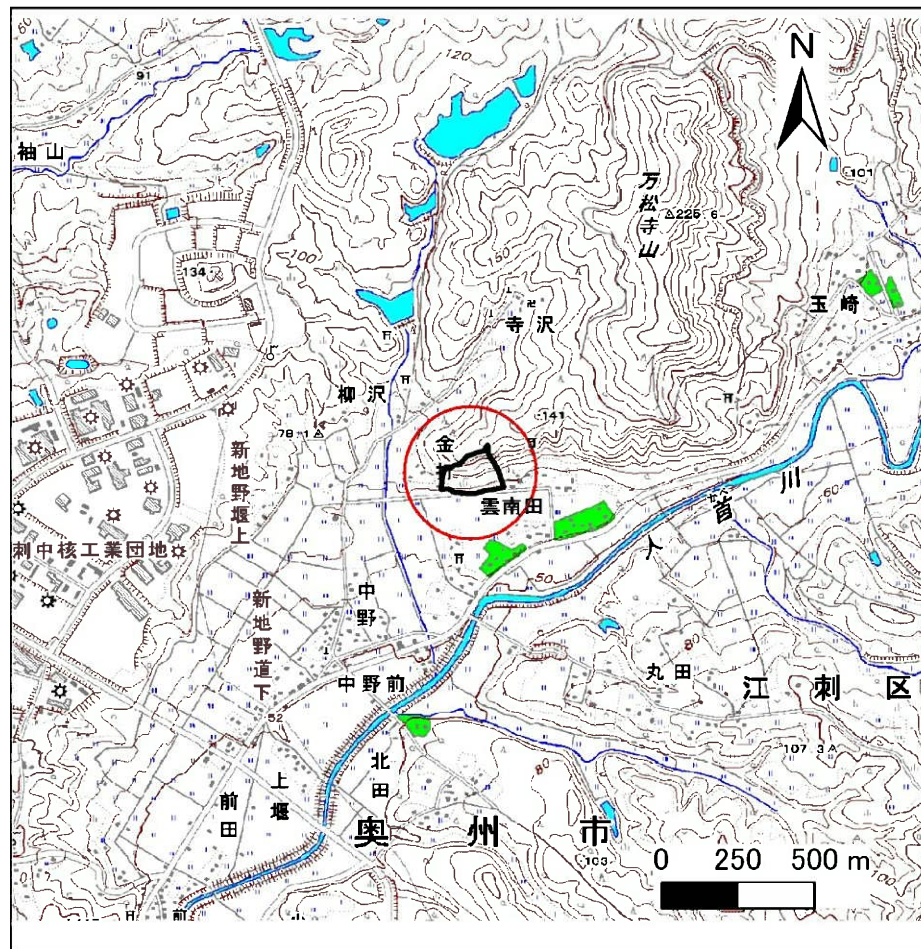
土砂災害防止に関する基礎調査(急傾斜地の崩壊)

表紙 概況、位置図

自然現象の種類	急傾斜地の崩壊
箇所番号	144C2009
箇所名	寺沢-1
所在地	奥州市江刺区岩谷堂字寺沢
調査機関	県南広域振興局土木部



位置図(S=1:200,000)



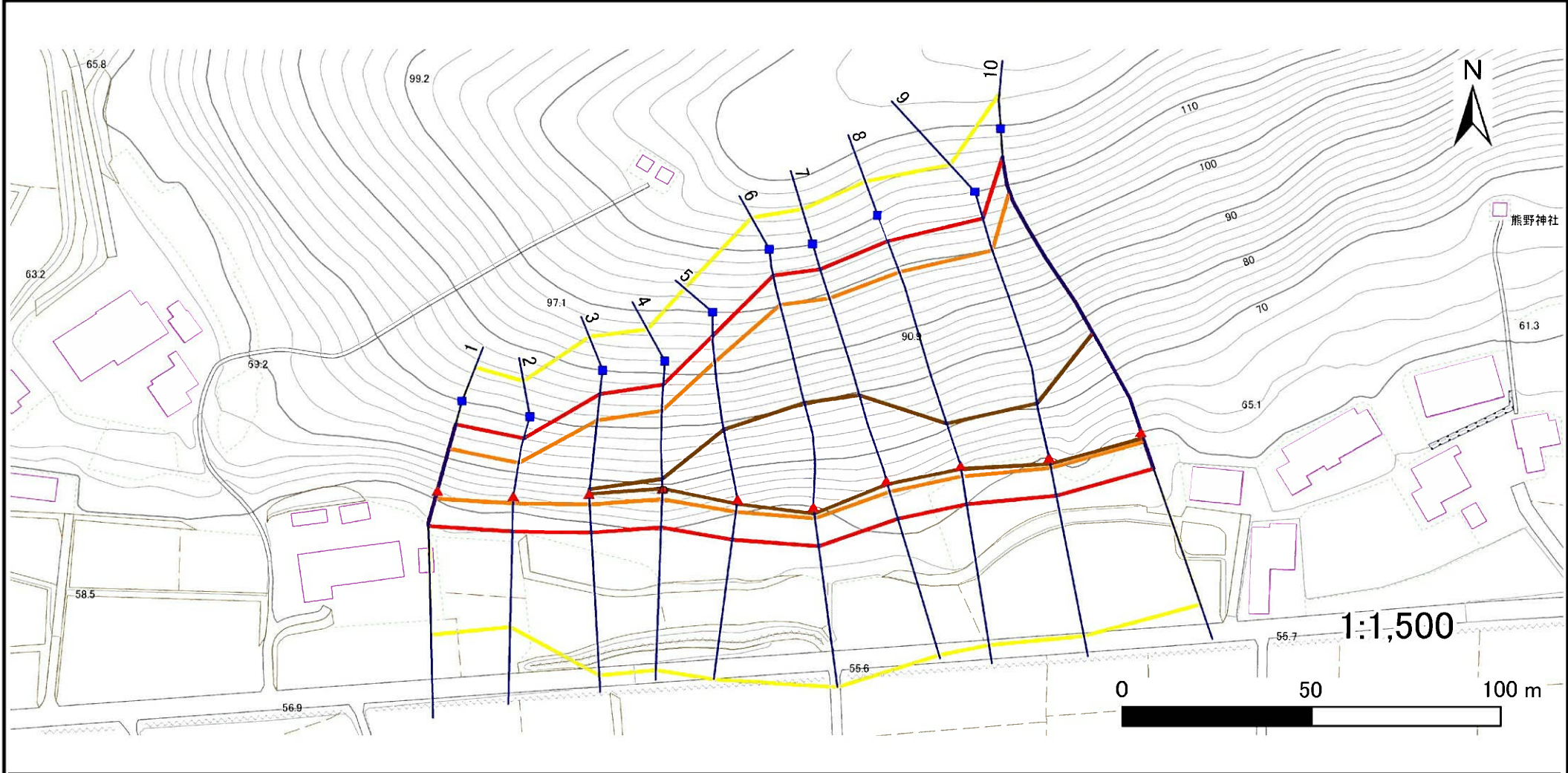
概況図(S=1:25,000)

急傾斜地の崩壊区域調査

様式3-1 危害のおそれのある土地、著しい危害のおそれのある土地の設定図

調査年度 平成28年度

急傾斜地の位置	箇所番号	箇所名	所在地
	144C2009	寺沢-1	奥州市江刺区岩谷堂字寺沢



凡例	■ 上端	— 横断測線	■ 危害のおそれのある土地の区域	■ 土石等の移動による力が100kN/m ² を超える範囲
	▲ 下端		■ 著しい危害のおそれのある土地の区域	■ 土石等の堆積高が3mを超える範囲

急傾斜地の崩壊区域調査

様式3-2 建築物に作用すると想定される衝撃に関する事項(1/1)

調査年度

平成28年度

急傾斜地の位置		箇所番号 144C2009			箇所名 寺沢-1				所在地 奥州市江刺区岩谷堂字寺沢							
横断 測線 番号	急傾斜地の下端に隣接する土地								急傾斜地内							
	土石等の移動の高さと力の大きさ				土石等の堆積高さとの大きさ				土石等の移動の高さと力の大きさ				土石等の堆積高さとの大きさ			
	区分	高さ (m)	下端からの距離 (m)	力の大きさ (kN/m ²)	区分	下端からの水平 距離(m)	高さ (m)	力の大きさ (kN/m ²)	区分	高さ (m)	上端からの比高 (m)	力の大きさ (kN/m ²)	区分	上端からの比高 (m)	高さ (m)	力の大きさ (kN/m ²)
1	100kN/m ² を超える	1.00	0.00 ~ 2.34	136.50	3mを超える	— ~ —	—	—	100kN/m ² を超える	1.00	10.54 ~ 20.00	136.50	3mを超える	— ~ —	—	—
	それ以外	1.00	2.34 ~ 10.12	100.00	それ以外	0.00 ~ 10.12	2.74	14.67	それ以外	1.00	5.00 ~ 10.54	100.00	それ以外	5.00 ~ 20.00	2.74	14.67
2	100kN/m ² を超える	1.00	0.00 ~ 2.02	131.20	3mを超える	— ~ —	—	—	100kN/m ² を超える	1.00	10.56 ~ 18.00	131.20	3mを超える	— ~ —	—	—
	それ以外	1.00	2.02 ~ 9.80	100.00	それ以外	0.00 ~ 9.80	2.42	12.93	それ以外	1.00	5.00 ~ 10.56	100.00	それ以外	5.00 ~ 18.00	2.42	12.93
3	100kN/m ² を超える	1.00	0.00 ~ 2.93	146.51	3mを超える	0.00 ~ 0.05	3.03	16.20	100kN/m ² を超える	1.00	10.53 ~ 26.00	146.51	3mを超える	25.00 ~ 26.00	3.03	16.20
	それ以外	1.00	2.93 ~ 10.72	100.00	それ以外	0.05 ~ 10.72	3.00	16.05	それ以外	1.00	5.00 ~ 10.53	100.00	それ以外	5.00 ~ 25.00	3.00	16.05
4	100kN/m ² を超える	1.00	0.00 ~ 3.04	148.30	3mを超える	0.00 ~ 0.08	3.04	16.29	100kN/m ² を超える	1.00	10.53 ~ 27.00	148.30	3mを超える	25.00 ~ 27.00	3.04	16.29
	それ以外	1.00	3.04 ~ 10.82	100.00	それ以外	0.08 ~ 10.82	3.00	16.05	それ以外	1.00	5.00 ~ 10.53	100.00	それ以外	5.00 ~ 25.00	3.00	16.05
5	100kN/m ² を超える	1.00	0.00 ~ 3.58	157.89	3mを超える	0.00 ~ 1.34	3.65	19.55	100kN/m ² を超える	1.00	10.53 ~ 40.00	157.89	3mを超える	25.00 ~ 40.00	3.65	19.55
	それ以外	1.00	3.58 ~ 11.37	100.00	それ以外	1.34 ~ 11.37	3.00	16.05	それ以外	1.00	5.00 ~ 10.53	100.00	それ以外	5.00 ~ 25.00	3.00	16.05
6	100kN/m ² を超える	1.00	0.00 ~ 3.28	152.57	3mを超える	0.00 ~ 1.98	3.86	20.63	100kN/m ² を超える	1.00	10.77 ~ 50.00	152.57	3mを超える	30.00 ~ 50.00	3.86	20.63
	それ以外	1.00	3.28 ~ 11.07	100.00	それ以外	1.98 ~ 11.07	3.00	16.05	それ以外	1.00	5.00 ~ 10.77	100.00	それ以外	5.00 ~ 30.00	3.00	16.05
7	100kN/m ² を超える	1.00	0.00 ~ 3.23	151.75	3mを超える	0.00 ~ 1.07	3.48	18.65	100kN/m ² を超える	1.00	10.79 ~ 46.91	151.75	3mを超える	30.00 ~ 46.91	3.48	18.65
	それ以外	1.00	3.23 ~ 11.02	100.00	それ以外	1.07 ~ 11.02	3.00	16.05	それ以外	1.00	5.00 ~ 10.79	100.00	それ以外	5.00 ~ 30.00	3.00	16.05
8	100kN/m ² を超える	1.00	0.00 ~ 3.03	148.24	3mを超える	0.00 ~ 0.97	3.43	18.35	100kN/m ² を超える	1.00	11.00 ~ 48.00	148.24	3mを超える	40.00 ~ 48.00	3.43	18.35
	それ以外	1.00	3.03 ~ 10.82	100.00	それ以外	0.97 ~ 10.82	3.00	16.05	それ以外	1.00	5.00 ~ 11.00	100.00	それ以外	5.00 ~ 40.00	3.00	16.05
9	100kN/m ² を超える	1.00	0.00 ~ 3.00	147.75	3mを超える	0.00 ~ 1.86	3.77	20.20	100kN/m ² を超える	1.00	11.05 ~ 50.00	147.75	3mを超える	40.00 ~ 50.00	3.77	20.20
	それ以外	1.00	3.00 ~ 10.79	100.00	それ以外	1.86 ~ 10.79	3.00	16.05	それ以外	1.00	5.00 ~ 11.05	100.00	それ以外	5.00 ~ 40.00	3.00	16.05
10	100kN/m ² を超える	1.00	0.00 ~ 2.86	145.30	3mを超える	0.00 ~ 1.78	3.73	19.97	100kN/m ² を超える	1.00	11.27 ~ 59.42	145.30	3mを超える	40.00 ~ 59.42	3.73	19.97
	それ以外	1.00	2.86 ~ 10.65	100.00	それ以外	1.78 ~ 10.65	3.00	16.05	それ以外	1.00	5.00 ~ 11.27	100.00	それ以外	5.00 ~ 40.00	3.00	16.05
	100kN/m ² を超える		~		3mを超える	~			100kN/m ² を超える		~		3mを超える	~		
	それ以外		~		それ以外	~			それ以外		~		それ以外	~		
	100kN/m ² を超える		~		3mを超える	~			100kN/m ² を超える		~		3mを超える	~		
	それ以外		~		それ以外	~			それ以外		~		それ以外	~		
	100kN/m ² を超える		~		3mを超える	~			100kN/m ² を超える		~		3mを超える	~		
	それ以外		~		それ以外	~			それ以外		~		それ以外	~		
	100kN/m ² を超える		~		3mを超える	~			100kN/m ² を超える		~		3mを超える	~		
	それ以外		~		それ以外	~			それ以外		~		それ以外	~		