

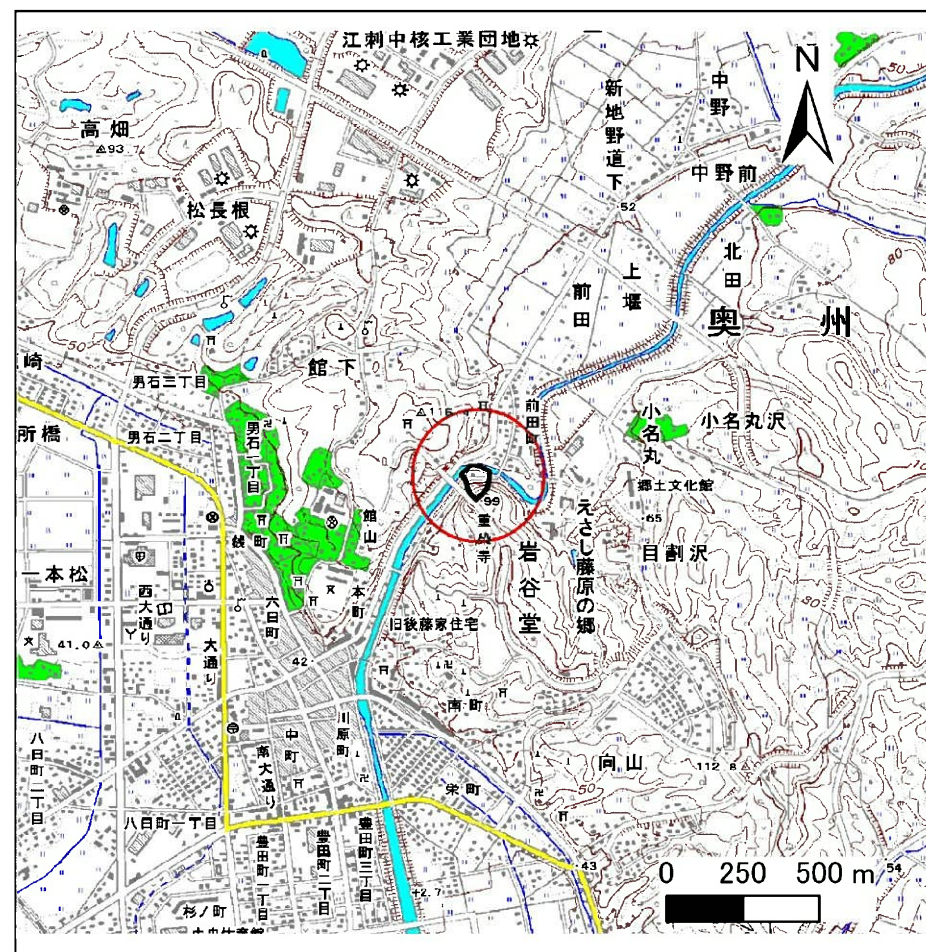
土砂災害防止に関する基礎調査(急傾斜地の崩壊)

表紙 概況、位置図

自然現象の種類	急傾斜地の崩壊
箇所番号	144B2032
箇所名	重染寺
所在地	奥州市江刺区重染寺
調査機関	県南広域振興局土木部



位置図(S=1:200,000)



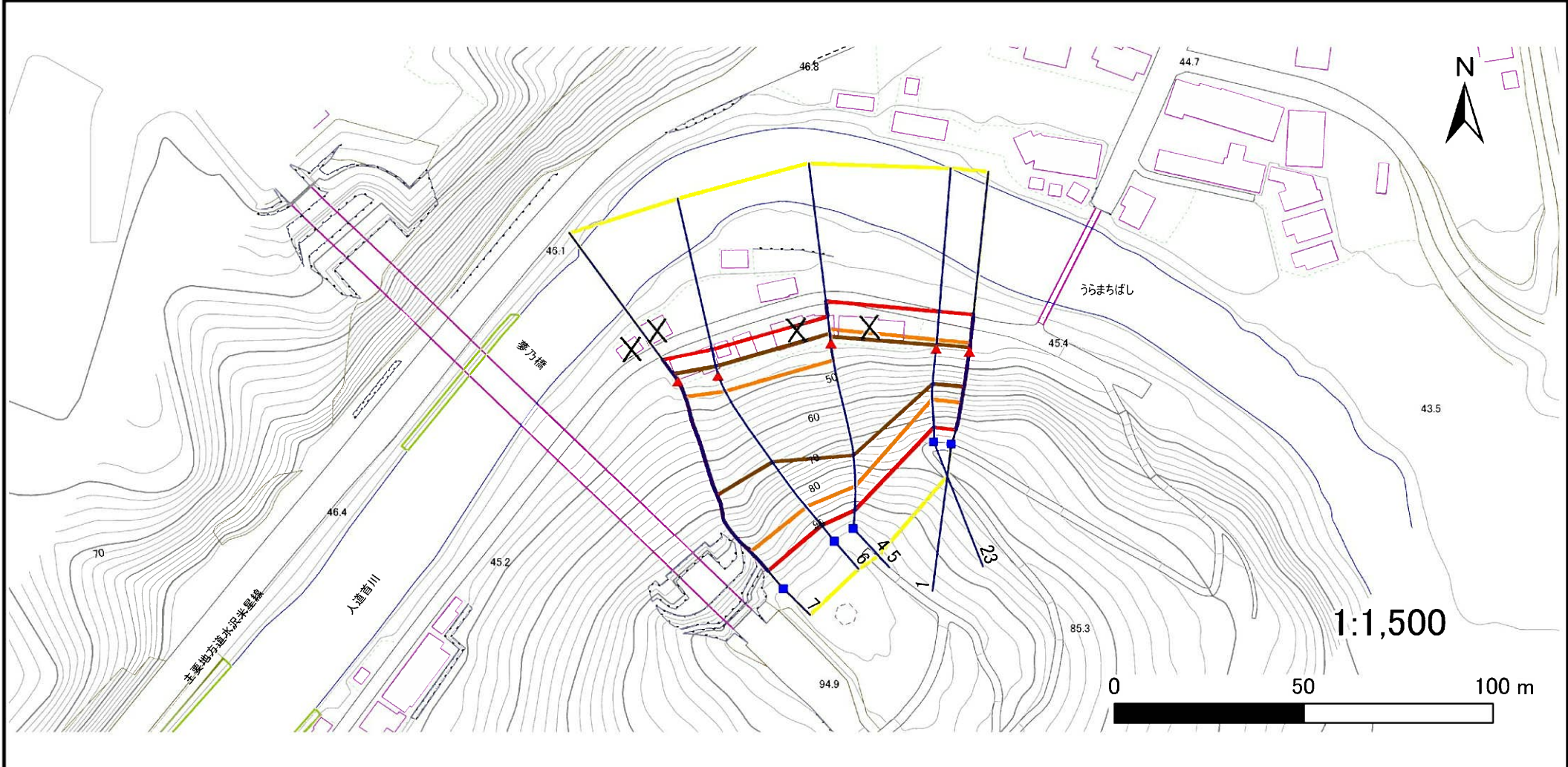
概況図(S=1:25,000)

急傾斜地の崩壊区域調査

様式3-1 危害のおそれのある土地、著しい危害のおそれのある土地の設定図

調査年度 平成28年度

急傾斜地の位置	箇所番号	箇所名	所在地
	144B2032	重染寺	奥州市江刺区重染寺



凡例	■ 上端	— 横断測線	■ 危害のおそれのある土地の区域	■ 土石等の移動による力が100kN/m ² を超える範囲
	▲ 下端		■ 著しい危害のおそれのある土地の区域	■ 土石等の堆積高が3mを超える範囲

急傾斜地の崩壊区域調書

様式3-2 建築物に作用すると想定される衝撃に関する事項(1/1)

調査年度	平成28年度
------	--------

急傾斜地の位置		箇所番号 144B2032			箇所名 重染寺				所在地 奥州市江刺区重染寺							
横断 測線 番号	急傾斜地の下端に隣接する土地								急傾斜地内							
	土石等の移動の高さと力の大きさ				土石等の堆積高さとの大きさ				土石等の移動の高さと力の大きさ				土石等の堆積高さとの大きさ			
	区分	高さ (m)	下端からの距離 (m)	力の大きさ (kN/m ²)	区分	下端からの水平 距離(m)	高さ (m)	力の大きさ (kN/m ²)	区分	高さ (m)	上端からの比高 (m)	力の大きさ (kN/m ²)	区分	上端からの比高 (m)	高さ (m)	力の大きさ (kN/m ²)
1	100kN/m ² を超える	1.00	0.00 ~ 2.51	139.34	3mを超える	0.00 ~ 1.17	3.84	20.53	100kN/m ² を超える	1.00	14.45 ~ 31.91	139.34	3mを超える	20.00 ~ 31.91	3.84	20.53
	それ以外	1.00	2.51 ~ 10.29	100.00	それ以外	1.17 ~ 10.29	3.00	16.05	それ以外	1.00	5.00 ~ 14.45	100.00	それ以外	5.00 ~ 20.00	3.00	16.05
2	100kN/m ² を超える	1.00	0.00 ~ 2.46	138.53	3mを超える	0.00 ~ 1.19	3.85	20.63	100kN/m ² を超える	1.00	14.69 ~ 32.17	138.53	3mを超える	20.00 ~ 32.17	3.85	20.63
	それ以外	1.00	2.46 ~ 10.25	100.00	それ以外	1.19 ~ 10.25	3.00	16.05	それ以外	1.00	5.00 ~ 14.69	100.00	それ以外	5.00 ~ 20.00	3.00	16.05
3	100kN/m ² を超える	1.00	0.00 ~ 2.46	138.53	3mを超える	0.00 ~ 0.99	3.72	19.92	100kN/m ² を超える	1.00	14.69 ~ 32.17	138.53	3mを超える	20.00 ~ 32.17	3.72	19.92
	それ以外	1.00	2.46 ~ 10.25	100.00	それ以外	0.99 ~ 10.25	3.00	16.05	それ以外	1.00	5.00 ~ 14.69	100.00	それ以外	5.00 ~ 20.00	3.00	16.05
4	100kN/m ² を超える	1.00	0.00 ~ 3.94	164.26	3mを超える	0.00 ~ 1.85	4.06	21.72	100kN/m ² を超える	1.00	11.54 ~ 51.26	164.26	3mを超える	20.00 ~ 51.26	4.06	21.72
	それ以外	1.00	3.94 ~ 11.72	100.00	それ以外	1.85 ~ 11.72	3.00	16.05	それ以外	1.00	5.00 ~ 11.54	100.00	それ以外	5.00 ~ 20.00	3.00	16.05
5	100kN/m ² を超える	1.00	-4.70 ~ -4.70	162.97	3mを超える	0.00 ~ 2.74	4.48	23.98	100kN/m ² を超える	1.00	11.54 ~ 46.61	162.97	3mを超える	20.00 ~ 51.26	4.48	23.98
	それ以外	1.00	-4.70 ~ 7.39	100.00	それ以外	2.74 ~ 7.39	3.00	16.05	それ以外	1.00	5.00 ~ 11.54	100.00	それ以外	5.00 ~ 20.00	3.00	16.05
6	100kN/m ² を超える	1.00	-4.70 ~ -4.70	164.16	3mを超える	0.00 ~ 2.59	4.34	23.20	100kN/m ² を超える	1.00	10.99 ~ 46.21	164.16	3mを超える	25.00 ~ 50.50	4.34	23.20
	それ以外	1.00	-4.70 ~ 7.31	100.00	それ以外	2.59 ~ 7.31	3.00	16.05	それ以外	1.00	5.00 ~ 10.99	100.00	それ以外	5.00 ~ 25.00	3.00	16.05
7	100kN/m ² を超える	1.00	-4.70 ~ -4.70	160.90	3mを超える	0.00 ~ 2.28	4.06	21.74	100kN/m ² を超える	1.00	10.53 ~ 47.37	160.90	3mを超える	25.00 ~ 51.05	4.06	21.74
	それ以外	1.00	-4.70 ~ 7.14	100.00	それ以外	2.28 ~ 7.14	3.00	16.05	それ以外	1.00	5.00 ~ 10.53	100.00	それ以外	5.00 ~ 25.00	3.00	16.05
	100kN/m ² を超える		~		3mを超える	~			100kN/m ² を超える		~		3mを超える	~		
	それ以外		~		それ以外	~			それ以外		~		それ以外	~		
	100kN/m ² を超える		~		3mを超える	~			100kN/m ² を超える		~		3mを超える	~		
	それ以外		~		それ以外	~			それ以外		~		それ以外	~		
	100kN/m ² を超える		~		3mを超える	~			100kN/m ² を超える		~		3mを超える	~		
	それ以外		~		それ以外	~			それ以外		~		それ以外	~		
	100kN/m ² を超える		~		3mを超える	~			100kN/m ² を超える		~		3mを超える	~		
	それ以外		~		それ以外	~			それ以外		~		それ以外	~		
	100kN/m ² を超える		~		3mを超える	~			100kN/m ² を超える		~		3mを超える	~		
	それ以外		~		それ以外	~			それ以外		~		それ以外	~		