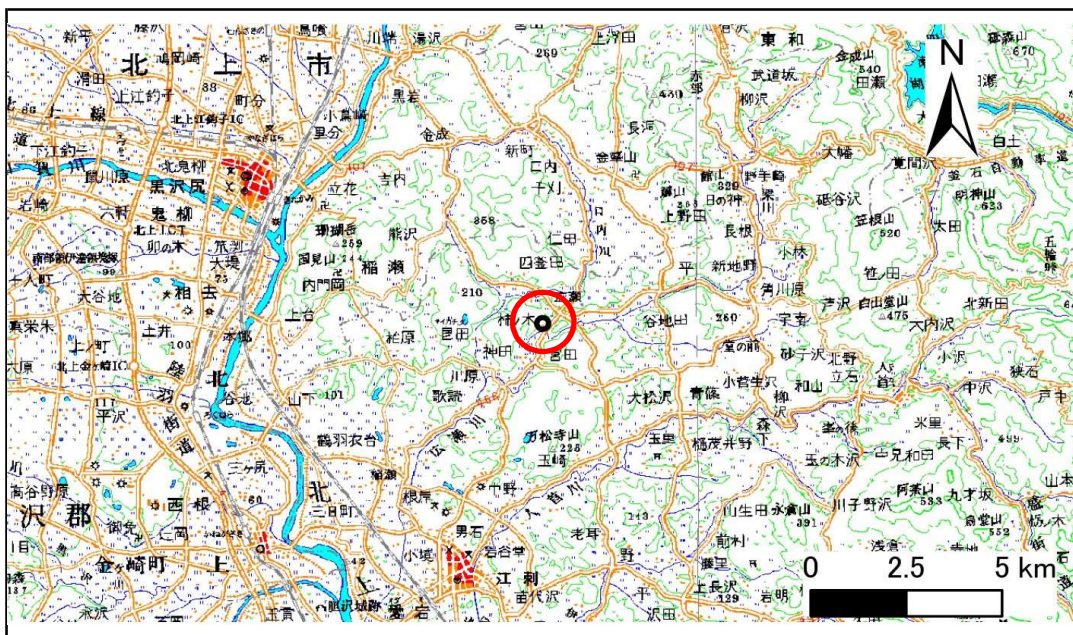


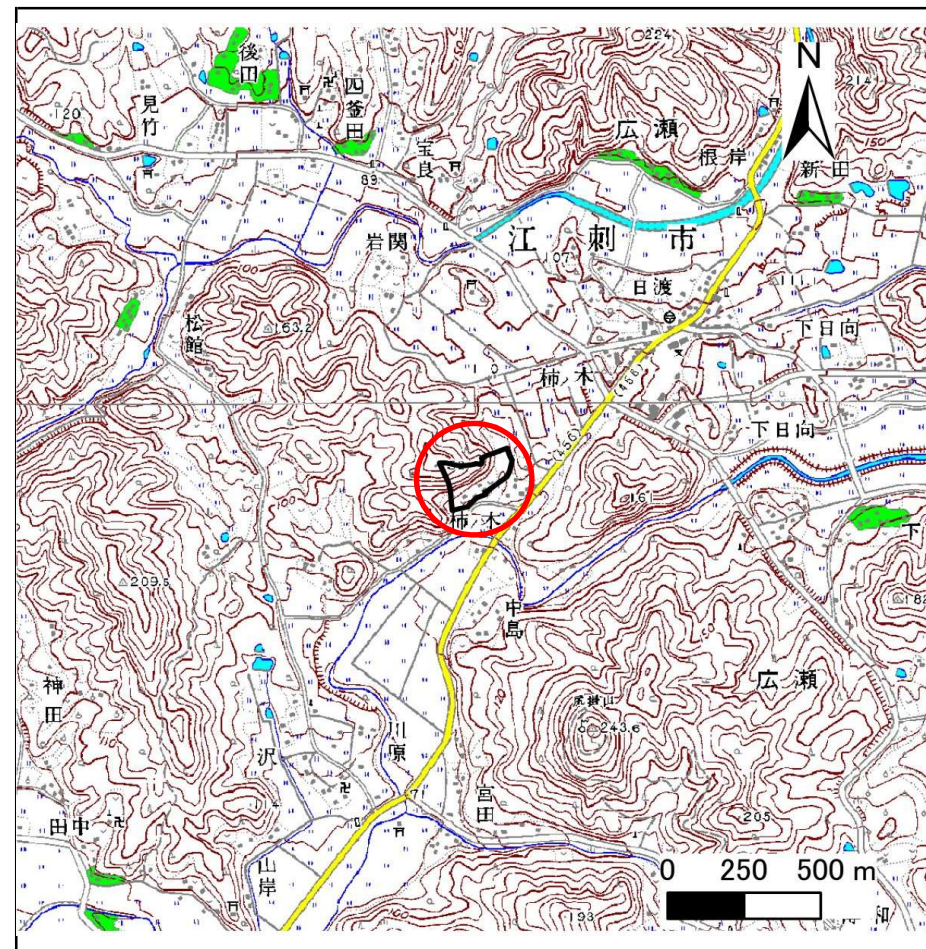
土砂災害防止に関する基礎調査(急傾斜地の崩壊)

表紙 概況、位置図

自然現象の種類	急傾斜地の崩壊
箇所番号	144B2001
箇所名	柿ノ木-2
所在地	奥州市江刺区広瀬字柿ノ木
調査機関	県南広域振興局土木部



位置図(S=1:200,000)



概況図(S=1:25,000)

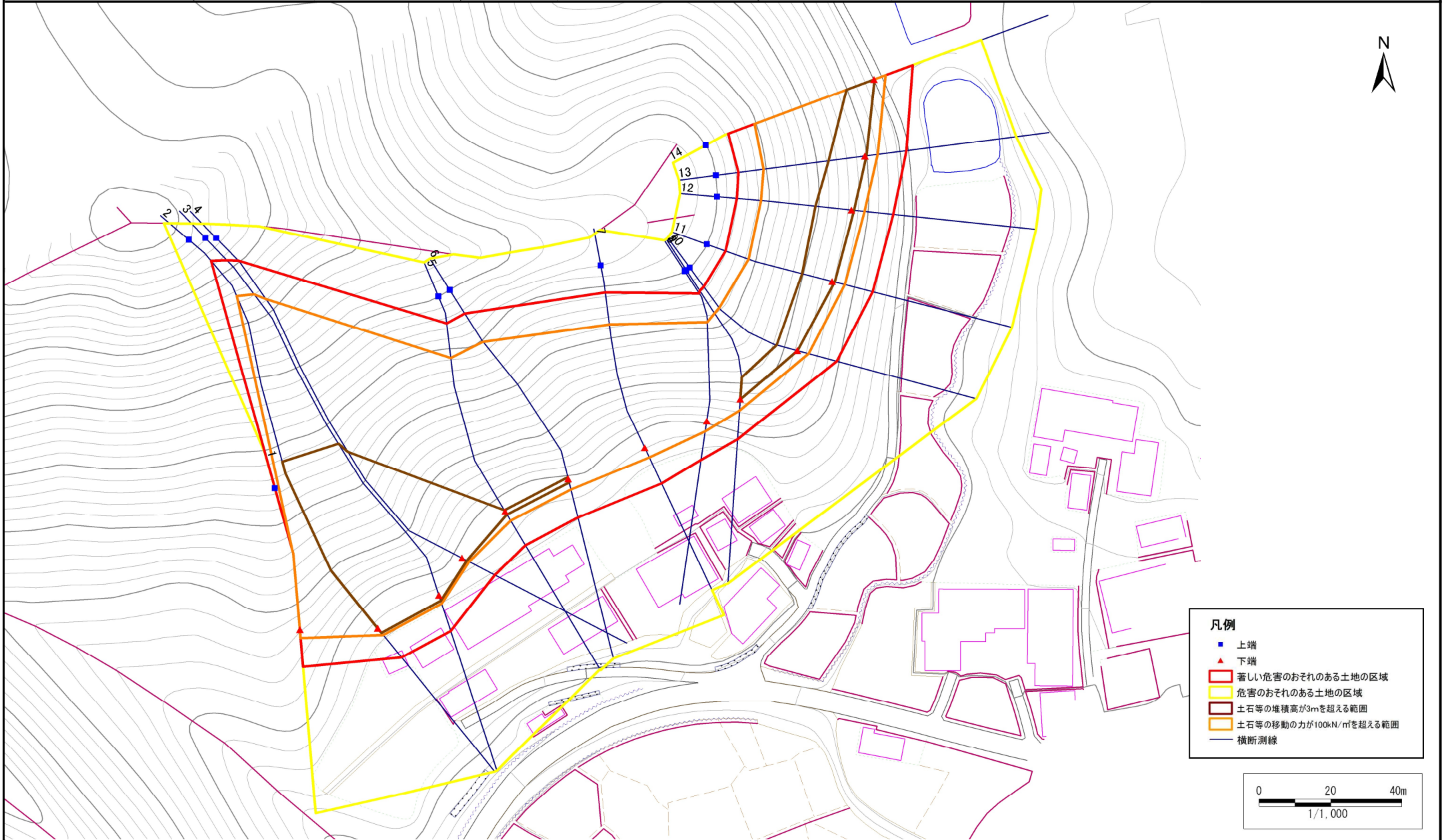
急傾斜地の崩壊区域調書

様式3-1 危害のおそれのある土地、著しい危害のおそれのある土地の設定図

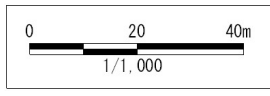
調査年度

平成28年度

急傾斜地の位置	箇所番号	144B2001	箇所名	柿ノ木-2	所在地	奥州市江刺区広瀬字柿ノ木
---------	------	----------	-----	-------	-----	--------------



- 凡例**
- 上端
 - ▲ 下端
 - 著しい危害のおそれのある土地の区域
 - 危害のおそれのある土地の区域
 - 土石等の堆積高が3mを超える範囲
 - 土石等の移動の力が100kN/m²を超える範囲
 - 横断測線



急傾斜地の崩壊区域調査

様式3-2 建築物に作用すると想定される衝撃に関する事項(1/1)

調査年度

平成28年度

急傾斜地の位置		箇所番号		箇所名		所在地										
		144B2001		柿ノ木-2		奥州市江刺区広瀬字柿ノ木										
横断 測線 番号	急傾斜地の下端に隣接する土地								急傾斜地内							
	土石等の移動の高さと力の大きさ				土石等の堆積高さとの大きさ				土石等の移動の高さと力の大きさ				土石等の堆積高さとの大きさ			
	区分	高さ (m)	下端からの距離 (m)	力の大きさ (kN/m ²)	区分	下端からの水平 距離(m)	高さ (m)	力の大きさ (kN/m ²)	区分	高さ (m)	上端からの比高 (m)	力の大きさ (kN/m ²)	区分	上端からの比高 (m)	高さ (m)	力の大きさ (kN/m ²)
1	100kN/m ² を超える	1.00	0.00 ~ 2.30	135.91	3mを超える	— ~ —	—	—	100kN/m ² を超える	1.00	11.17 ~ 25.30	135.91	3mを超える	— ~ —	—	—
	それ以外	1.00	2.30 ~ 10.09	100.00	それ以外	0.00 ~ 10.09	2.83	15.15	それ以外	1.00	5.00 ~ 11.17	100.00	それ以外	5.00 ~ 25.30	2.83	15.15
2	100kN/m ² を超える	1.00	0.00 ~ 2.38	137.10	3mを超える	0.00 ~ 1.59	3.62	19.39	100kN/m ² を超える	1.00	12.07 ~ 71.30	137.10	3mを超える	40.00 ~ 71.30	3.62	19.39
	それ以外	1.00	2.38 ~ 10.16	100.00	それ以外	1.59 ~ 10.16	3.00	16.05	それ以外	1.00	5.00 ~ 12.07	100.00	それ以外	5.00 ~ 40.00	3.00	16.05
3	100kN/m ² を超える	1.00	0.00 ~ 2.38	137.25	3mを超える	0.00 ~ 1.59	3.63	19.40	100kN/m ² を超える	1.00	12.05 ~ 69.74	137.25	3mを超える	40.00 ~ 69.74	3.63	19.40
	それ以外	1.00	2.38 ~ 10.17	100.00	それ以外	1.59 ~ 10.17	3.00	16.05	それ以外	1.00	5.00 ~ 12.05	100.00	それ以外	5.00 ~ 40.00	3.00	16.05
4	100kN/m ² を超える	1.00	0.00 ~ 2.20	134.13	3mを超える	0.00 ~ 1.52	3.59	19.21	100kN/m ² を超える	1.00	12.43 ~ 65.19	134.13	3mを超える	40.00 ~ 65.19	3.59	19.21
	それ以外	1.00	2.20 ~ 9.98	100.00	それ以外	1.52 ~ 9.98	3.00	16.05	それ以外	1.00	5.00 ~ 12.43	100.00	それ以外	5.00 ~ 40.00	3.00	16.05
5	100kN/m ² を超える	1.00	0.00 ~ 2.85	145.17	3mを超える	0.00 ~ 0.93	3.40	18.22	100kN/m ² を超える	1.00	11.12 ~ 40.30	145.17	3mを超える	40.00 ~ 40.30	3.40	18.22
	それ以外	1.00	2.85 ~ 10.64	100.00	それ以外	0.93 ~ 10.64	3.00	16.05	それ以外	1.00	5.00 ~ 11.12	100.00	それ以外	5.00 ~ 40.00	3.00	16.05
6	100kN/m ² を超える	1.00	0.00 ~ 2.94	146.69	3mを超える	0.00 ~ 0.97	3.43	18.34	100kN/m ² を超える	1.00	11.01 ~ 40.30	146.69	3mを超える	40.00 ~ 40.30	3.43	18.34
	それ以外	1.00	2.94 ~ 10.73	100.00	それ以外	0.97 ~ 10.73	3.00	16.05	それ以外	1.00	5.00 ~ 11.01	100.00	それ以外	5.00 ~ 40.00	3.00	16.05
7	100kN/m ² を超える	1.00	0.00 ~ 2.91	146.13	3mを超える	— ~ —	—	—	100kN/m ² を超える	1.00	10.91 ~ 34.47	146.13	3mを超える	— ~ —	—	—
	それ以外	1.00	2.91 ~ 10.69	100.00	それ以外	0.00 ~ 10.69	2.98	15.94	それ以外	1.00	5.00 ~ 10.91	100.00	それ以外	5.00 ~ 34.47	2.98	15.94
8	100kN/m ² を超える	1.00	0.00 ~ 2.88	145.61	3mを超える	— ~ —	—	—	100kN/m ² を超える	1.00	10.73 ~ 29.47	145.61	3mを超える	— ~ —	—	—
	それ以外	1.00	2.88 ~ 10.66	100.00	それ以外	0.00 ~ 10.66	2.92	15.62	それ以外	1.00	5.00 ~ 10.73	100.00	それ以外	5.00 ~ 29.47	2.92	15.62
9	100kN/m ² を超える	1.00	0.00 ~ 3.15	150.27	3mを超える	0.00 ~ 0.04	3.02	16.16	100kN/m ² を超える	1.00	10.54 ~ 29.47	150.27	3mを超える	25.00 ~ 29.47	3.02	16.16
	それ以外	1.00	3.15 ~ 10.93	100.00	それ以外	0.04 ~ 10.93	3.00	16.05	それ以外	1.00	5.00 ~ 10.54	100.00	それ以外	5.00 ~ 25.00	3.00	16.05
10	100kN/m ² を超える	1.00	0.00 ~ 3.22	151.46	3mを超える	0.00 ~ 0.11	3.06	16.36	100kN/m ² を超える	1.00	10.53 ~ 29.47	151.46	3mを超える	25.00 ~ 29.47	3.06	16.36
	それ以外	1.00	3.22 ~ 11.00	100.00	それ以外	0.11 ~ 11.00	3.00	16.05	それ以外	1.00	5.00 ~ 10.53	100.00	それ以外	5.00 ~ 25.00	3.00	16.05
11	100kN/m ² を超える	1.00	0.00 ~ 3.49	156.33	3mを超える	0.00 ~ 0.69	3.41	18.25	100kN/m ² を超える	1.00	11.08 ~ 32.74	156.33	3mを超える	25.00 ~ 32.74	3.41	18.25
	それ以外	1.00	3.49 ~ 11.28	100.00	それ以外	0.69 ~ 11.28	3.00	16.05	それ以外	1.00	5.00 ~ 11.08	100.00	それ以外	5.00 ~ 25.00	3.00	16.05
12	100kN/m ² を超える	1.00	0.00 ~ 3.55	157.38	3mを超える	0.00 ~ 0.72	3.43	18.34	100kN/m ² を超える	1.00	11.16 ~ 34.15	157.38	3mを超える	25.00 ~ 34.15	3.43	18.34
	それ以外	1.00	3.55 ~ 11.34	100.00	それ以外	0.72 ~ 11.34	3.00	16.05	それ以外	1.00	5.00 ~ 11.16	100.00	それ以外	5.00 ~ 25.00	3.00	16.05
13	100kN/m ² を超える	1.00	0.00 ~ 3.48	156.17	3mを超える	0.00 ~ 0.43	3.23	17.29	100kN/m ² を超える	1.00	10.58 ~ 33.04	156.17	3mを超える	25.00 ~ 33.04	3.23	17.29
	それ以外	1.00	3.48 ~ 11.27	100.00	それ以外	0.43 ~ 11.27	3.00	16.05	それ以外	1.00	5.00 ~ 10.58	100.00	それ以外	5.00 ~ 25.00	3.00	16.05
14	100kN/m ² を超える	1.00	0.00 ~ 3.33	153.37	3mを超える	0.00 ~ 0.18	3.09	16.54	100kN/m ² を超える	1.00	10.58 ~ 35.80	153.37	3mを超える	30.00 ~ 35.80	3.09	16.54
	それ以外	1.00	3.33 ~ 11.11	100.00	それ以外	0.18 ~ 11.11	3.00	16.05	それ以外	1.00	5.00 ~ 10.58	100.00	それ以外	5.00 ~ 30.00	3.00	16.05
	100kN/m ² を超える		~		3mを超える	~			100kN/m ² を超える		~		3mを超える	~		
	それ以外		~		それ以外	~			それ以外		~		それ以外	~		