

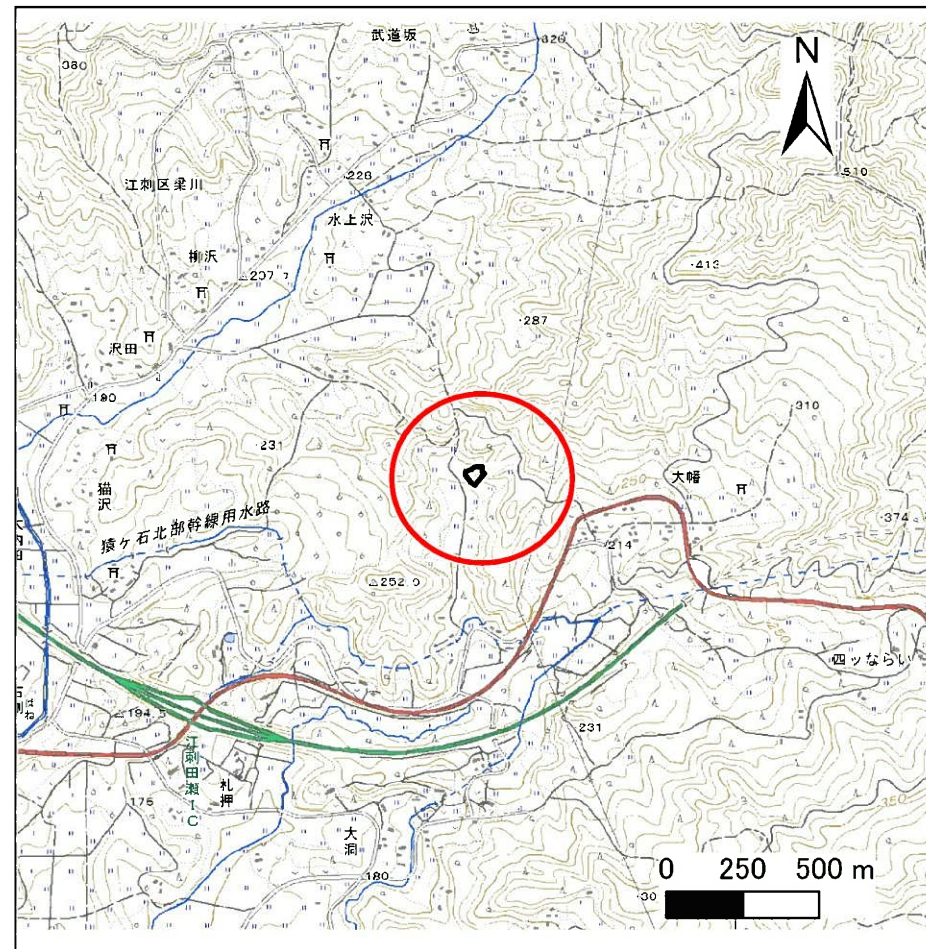
土砂災害防止に関する基礎調査(急傾斜地の崩壊)

表紙 位置、位置図

自然現象の種類	急傾斜地の崩壊
箇所番号	135E3001
箇所名	大幡
所在地	奥州市江刺区梁川字大幡
調査機関	県南広域振興局土木部



位置図(S=1:200,000)



位置図(S=1:25,000)

国土地理院の数値地図20000(地図画像)『一関、盛岡』及び電子地形図25000(地図画像)『野手崎』を掲載

急傾斜地の崩壊区域調査

様式3-1 危害のおそれのある土地、著しい危害のおそれのある土地の設定図

調査年度

平成29年度

急傾斜地の位置

箇所番号

135E3001

箇所名

大幡

所在地

奥州市江刺区梁川字大幡



凡例



横断測線

危害のおそれのある土地の区域

著しい危害のおそれのある土地の区域

土石等の移動による力が 100kN/m^2 を超える範囲

土石等の堆積高が 3m を超える範囲

急傾斜地の崩壊区域調書

様式3-2 建築物に作用すると想定される衝撃に関する事項(1/1)

調査年度	平成29年度
------	--------

急傾斜地の位置		箇所番号 <i>135E3001</i>			箇所名 <i>大幡</i>				所在地 <i>奥州市江刺区梁川字大幡</i>							
横断 測線 番号	急傾斜地の下端に隣接する土地								急傾斜地内							
	土石等の移動の高さと力の大きさ				土石等の堆積高さとの大きさ				土石等の移動の高さと力の大きさ				土石等の堆積高さとの大きさ			
	区分	高さ (m)	下端からの距離 (m)	力の大きさ (kN/m ²)	区分	下端からの水平 距離(m)	高さ (m)	力の大きさ (kN/m ²)	区分	高さ (m)	上端からの比高 (m)	力の大きさ (kN/m ²)	区分	上端からの比高 (m)	高さ (m)	力の大きさ (kN/m ²)
1	100kN/m ² を超える	—	—	—	3mを超える	—	—	—	100kN/m ² を超える	—	—	—	3mを超える	—	—	—
	それ以外	—	—	—	それ以外	—	—	—	それ以外	—	—	—	それ以外	—	—	—
2	100kN/m ² を超える	—	—	—	3mを超える	—	—	—	100kN/m ² を超える	—	—	—	3mを超える	—	—	—
	それ以外	—	—	—	それ以外	—	—	—	それ以外	—	—	—	それ以外	—	—	—
3	100kN/m ² を超える	—	—	—	3mを超える	—	—	—	100kN/m ² を超える	—	—	—	3mを超える	—	—	—
	それ以外	—	—	—	それ以外	—	—	—	それ以外	—	—	—	それ以外	—	—	—
4	100kN/m ² を超える	—	—	—	3mを超える	—	—	—	100kN/m ² を超える	—	—	—	3mを超える	—	—	—
	それ以外	—	—	—	それ以外	—	—	—	それ以外	—	—	—	それ以外	—	—	—
5	100kN/m ² を超える	—	—	—	3mを超える	—	—	—	100kN/m ² を超える	—	—	—	3mを超える	—	—	—
	それ以外	—	—	—	それ以外	—	—	—	それ以外	—	—	—	それ以外	—	—	—
6	100kN/m ² を超える	1.00	0.00 ~ 0.79	111.87	3mを超える	—	—	—	100kN/m ² を超える	1.00	11.08 ~ 13.43	111.87	3mを超える	—	—	—
	それ以外	1.00	0.79 ~ 8.58	100.00	それ以外	0.00 ~ 8.58	2.36	12.63	それ以外	1.00	5.00 ~ 11.08	100.00	それ以外	5.00 ~ 13.43	2.36	12.63
7	100kN/m ² を超える	1.00	0.00 ~ 0.75	111.20	3mを超える	—	—	—	100kN/m ² を超える	1.00	10.93 ~ 13.11	111.20	3mを超える	—	—	—
	それ以外	1.00	0.75 ~ 8.54	100.00	それ以外	0.00 ~ 8.54	2.33	12.50	それ以外	1.00	5.00 ~ 10.93	100.00	それ以外	5.00 ~ 13.11	2.33	12.50
8	100kN/m ² を超える	1.00	0.00 ~ 0.54	108.02	3mを超える	—	—	—	100kN/m ² を超える	1.00	10.56 ~ 12.10	108.02	3mを超える	—	—	—
	それ以外	1.00	0.54 ~ 8.33	100.00	それ以外	0.00 ~ 8.33	2.15	11.52	それ以外	1.00	5.00 ~ 10.56	100.00	それ以外	5.00 ~ 12.10	2.15	11.52
	100kN/m ² を超える		~		3mを超える				100kN/m ² を超える		~		3mを超える	~		
	それ以外		~		それ以外				それ以外		~		それ以外	~		
	100kN/m ² を超える		~		3mを超える				100kN/m ² を超える		~		3mを超える	~		
	それ以外		~		それ以外				それ以外		~		それ以外	~		
	100kN/m ² を超える		~		3mを超える				100kN/m ² を超える		~		3mを超える	~		
	それ以外		~		それ以外				それ以外		~		それ以外	~		
	100kN/m ² を超える		~		3mを超える				100kN/m ² を超える		~		3mを超える	~		
	それ以外		~		それ以外				それ以外		~		それ以外	~		
	100kN/m ² を超える		~		3mを超える				100kN/m ² を超える		~		3mを超える	~		
	それ以外		~		それ以外				それ以外		~		それ以外	~		