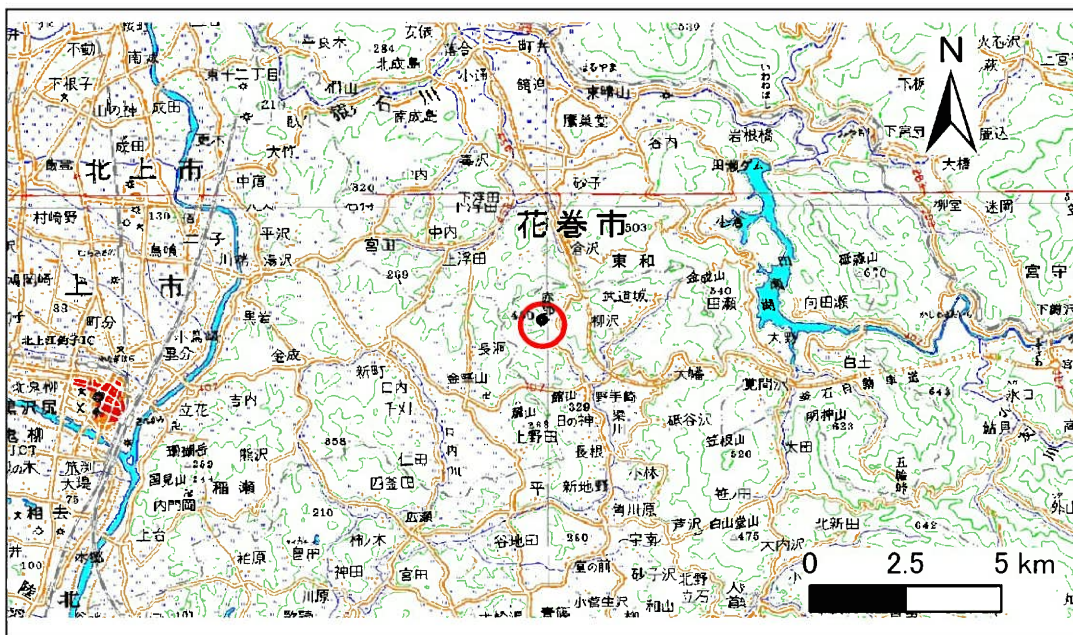


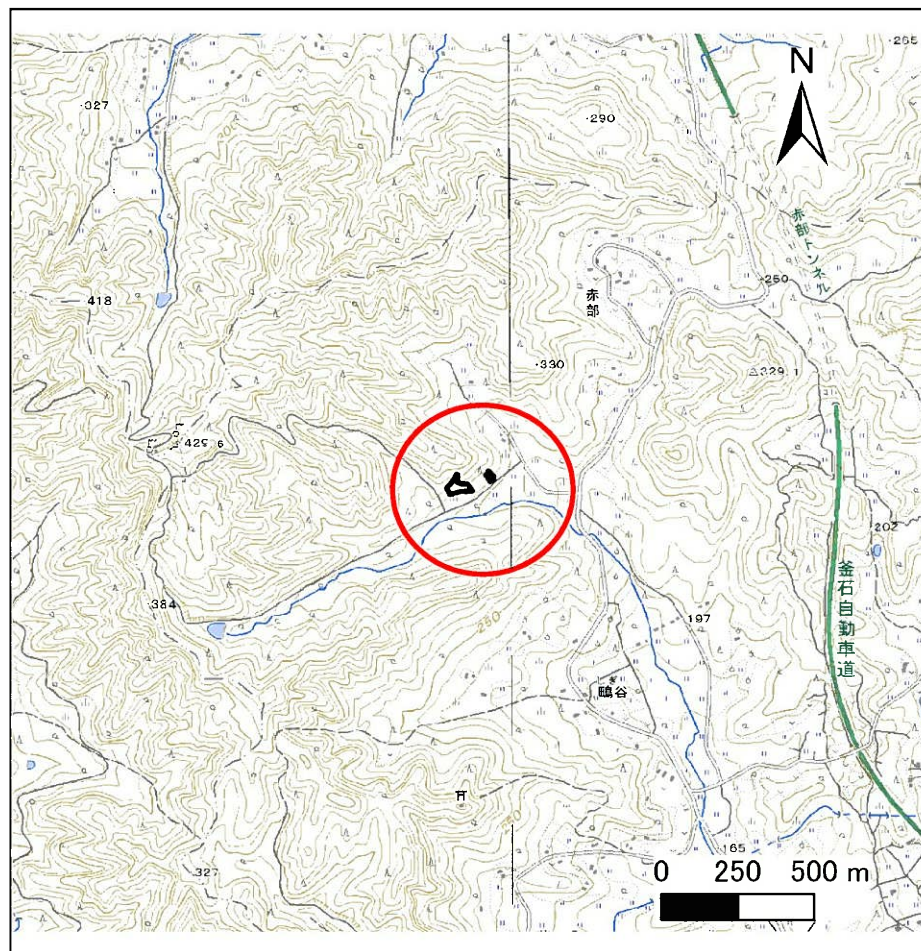
# 土砂災害防止に関する基礎調査(急傾斜地の崩壊)

表紙 位置、位置図

自然現象の種類	急傾斜地の崩壊
箇所番号	135B3001
箇所名	赤部
所在地	奥州市江刺区梁川字赤部
調査機関	県南広域振興局土木部



位置図(S=1:200,000)



位置図(S=1:25,000)

国土地理院の数値地図200000(地図画像)『一関、盛岡』及び電子地形図25000(地図画像)『口内、野手崎』を掲載

# 急傾斜地の崩壊区域調査

様式3-1 危害のおそれのある土地、著しい危害のおそれのある土地の設定図

調査年度

平成29年度

急傾斜地の位置

箇所番号

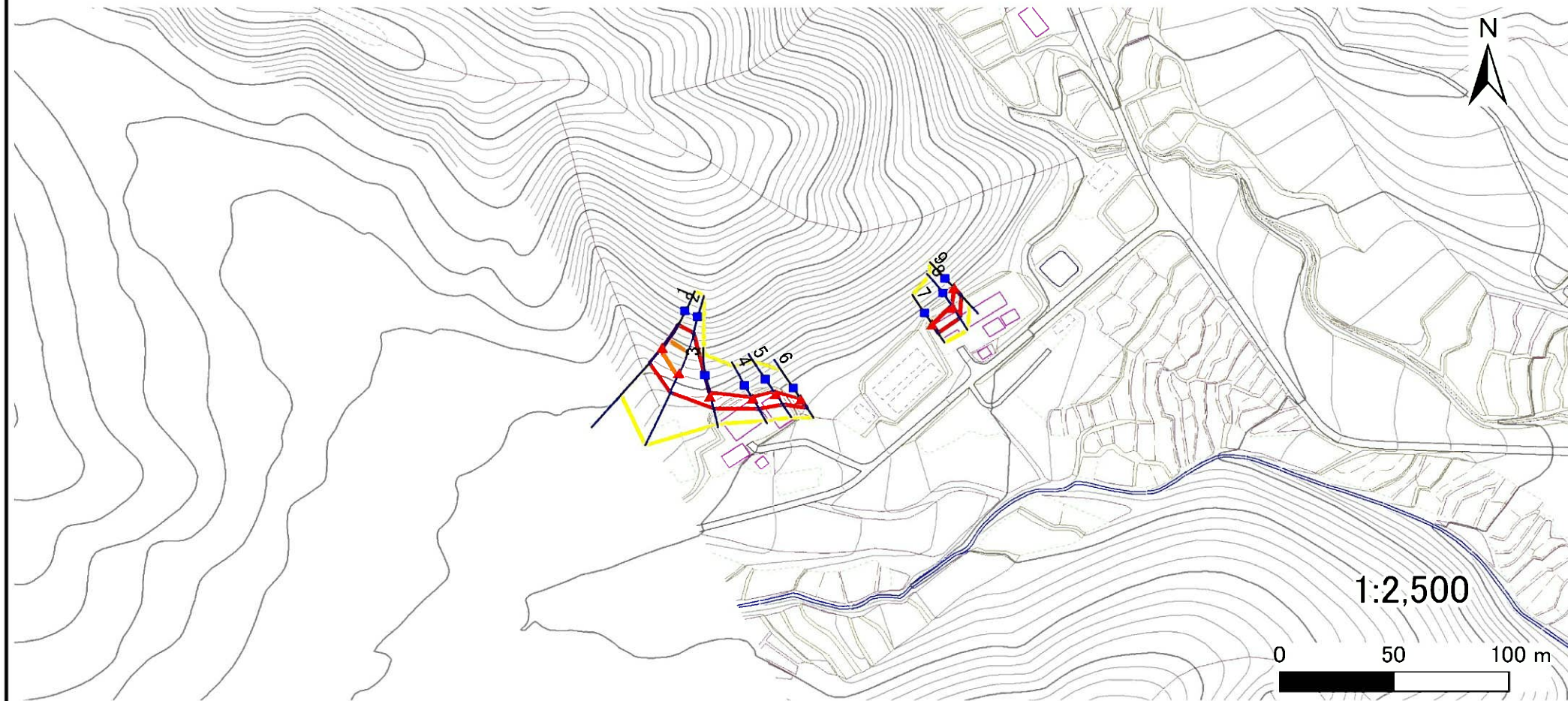
135B3001

箇所名

赤部

所在地

奥州市江刺区梁川字赤部



凡例

■ 上端  
▲ 下端

— 横断測線

■ 危害のおそれのある土地の区域

■ 著しい危害のおそれのある土地の区域

■ 土石等の移動による力が $100\text{kN/m}^2$ を超える範囲

■ 土石等の堆積高が $3\text{m}$ を超える範囲

## 急傾斜地の崩壊区域調書

様式3-2 建築物に作用すると想定される衝撃に関する事項(1/1)

調査年度

平成29年度

急傾斜地の位置		箇所番号			箇所名				所在地							
		135B3001			赤部				奥州市江刺区梁川字赤部							
横断 測線 番号	急傾斜地の下端に隣接する土地								急傾斜地内							
	土石等の移動の高さと力の大きさ				土石等の堆積高さとの大きさ				土石等の移動の高さと力の大きさ				土石等の堆積高さとの大きさ			
	区分	高さ (m)	下端からの距離 (m)	力の大きさ (kN/m <sup>2</sup> )	区分	下端からの水平 距離(m)	高さ (m)	力の大きさ (kN/m <sup>2</sup> )	区分	高さ (m)	上端からの比高 (m)	力の大きさ (kN/m <sup>2</sup> )	区分	上端からの比高 (m)	高さ (m)	力の大きさ (kN/m <sup>2</sup> )
1	100kN/m <sup>2</sup> を超える	1.00	0.00 ~ 1.04	115.69	3mを超える	— ~ —	—	—	100kN/m <sup>2</sup> を超える	1.00	10.63 ~ 14.00	115.69	3mを超える	— ~ —	—	—
	それ以外	1.00	1.04 ~ 8.83	100.00	それ以外	0.00 ~ 8.83	2.12	11.35	それ以外	1.00	5.00 ~ 10.63	100.00	それ以外	5.00 ~ 14.00	2.12	11.35
2	100kN/m <sup>2</sup> を超える	1.00	0.00 ~ 1.57	123.97	3mを超える	— ~ —	—	—	100kN/m <sup>2</sup> を超える	1.00	11.08 ~ 17.87	123.97	3mを超える	— ~ —	—	—
	それ以外	1.00	1.57 ~ 9.36	100.00	それ以外	0.00 ~ 9.36	2.21	11.85	それ以外	1.00	5.00 ~ 11.08	100.00	それ以外	5.00 ~ 17.87	2.21	11.85
3	100kN/m <sup>2</sup> を超える	—	— ~ —	—	3mを超える	— ~ —	—	—	100kN/m <sup>2</sup> を超える	—	— ~ —	—	3mを超える	— ~ —	—	—
	それ以外	1.00	0.00 ~ 5.54	69.16	それ以外	0.00 ~ 0.00	1.63	8.70	それ以外	1.00	5.00 ~ 6.30	69.16	それ以外	5.00 ~ 6.30	1.63	8.70
4	100kN/m <sup>2</sup> を超える	—	— ~ —	—	3mを超える	— ~ —	—	—	100kN/m <sup>2</sup> を超える	—	— ~ —	—	3mを超える	— ~ —	—	—
	それ以外	1.00	0.00 ~ 5.17	64.45	それ以外	0.00 ~ 5.17	1.80	9.62	それ以外	1.00	5.00 ~ 5.60	64.45	それ以外	5.00 ~ 5.60	1.80	9.62
5	100kN/m <sup>2</sup> を超える	—	— ~ —	—	3mを超える	— ~ —	—	—	100kN/m <sup>2</sup> を超える	—	— ~ —	—	3mを超える	— ~ —	—	—
	それ以外	1.00	0.00 ~ 5.60	69.92	それ以外	0.00 ~ 5.60	1.77	9.49	それ以外	1.00	5.00 ~ 6.20	69.92	それ以外	5.00 ~ 6.20	1.77	9.49
6	100kN/m <sup>2</sup> を超える	—	— ~ —	—	3mを超える	— ~ —	—	—	100kN/m <sup>2</sup> を超える	—	— ~ —	—	3mを超える	— ~ —	—	—
	それ以外	1.00	0.00 ~ 4.69	58.45	それ以外	0.00 ~ 4.69	1.83	9.79	それ以外	1.00	5.00 ~ 5.00	58.45	それ以外	5.00 ~ 5.00	1.83	9.79
7	100kN/m <sup>2</sup> を超える	—	— ~ —	—	3mを超える	— ~ —	—	—	100kN/m <sup>2</sup> を超える	—	— ~ —	—	3mを超える	— ~ —	—	—
	それ以外	1.00	0.00 ~ 4.69	58.46	それ以外	0.00 ~ 4.69	1.83	9.79	それ以外	1.00	5.00 ~ 5.00	58.46	それ以外	5.00 ~ 5.00	1.83	9.79
8	100kN/m <sup>2</sup> を超える	—	— ~ —	—	3mを超える	— ~ —	—	—	100kN/m <sup>2</sup> を超える	—	— ~ —	—	3mを超える	— ~ —	—	—
	それ以外	1.00	0.00 ~ 5.41	67.55	それ以外	0.00 ~ 5.41	1.74	9.30	それ以外	1.00	5.00 ~ 5.90	67.55	それ以外	5.00 ~ 5.90	1.74	9.30
9	100kN/m <sup>2</sup> を超える	—	— ~ —	—	3mを超える	— ~ —	—	—	100kN/m <sup>2</sup> を超える	—	— ~ —	—	3mを超える	— ~ —	—	—
	それ以外	1.00	0.00 ~ 4.64	57.87	それ以外	0.00 ~ 4.64	1.86	9.94	それ以外	1.00	5.00 ~ 5.00	57.87	それ以外	5.00 ~ 5.00	1.86	9.94
	100kN/m <sup>2</sup> を超える		~		3mを超える	~			100kN/m <sup>2</sup> を超える		~		3mを超える	~		
	それ以外		~		それ以外	~			それ以外		~		それ以外	~		
	100kN/m <sup>2</sup> を超える		~		3mを超える	~			100kN/m <sup>2</sup> を超える		~		3mを超える	~		
	それ以外		~		それ以外	~			それ以外		~		それ以外	~		
	100kN/m <sup>2</sup> を超える		~		3mを超える	~			100kN/m <sup>2</sup> を超える		~		3mを超える	~		
	それ以外		~		それ以外	~			それ以外		~		それ以外	~		
	100kN/m <sup>2</sup> を超える		~		3mを超える	~			100kN/m <sup>2</sup> を超える		~		3mを超える	~		
	それ以外		~		それ以外	~			それ以外		~		それ以外	~		