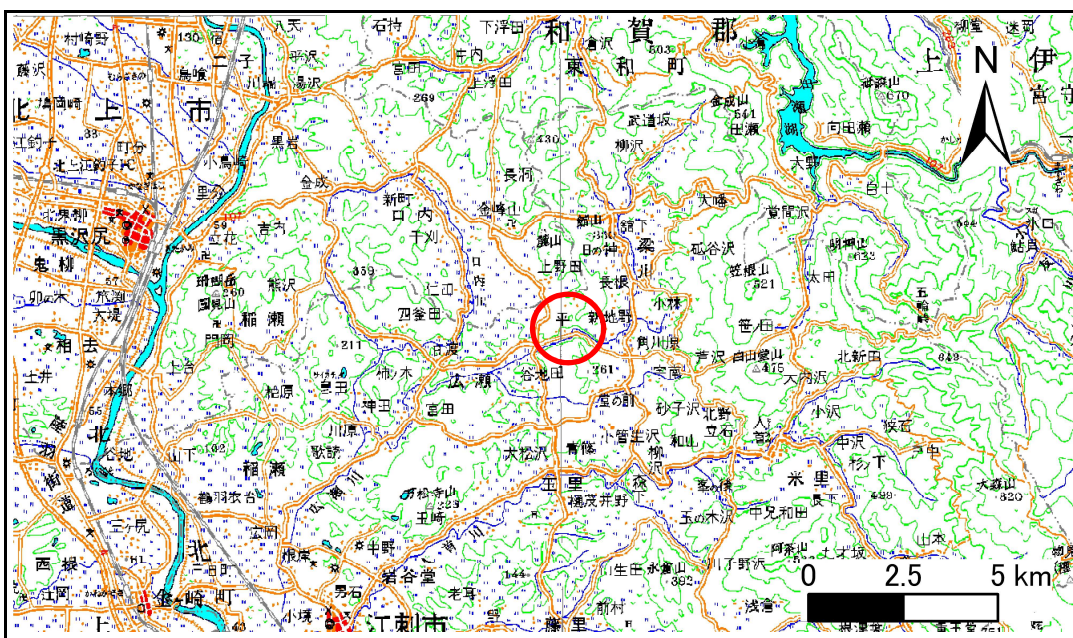


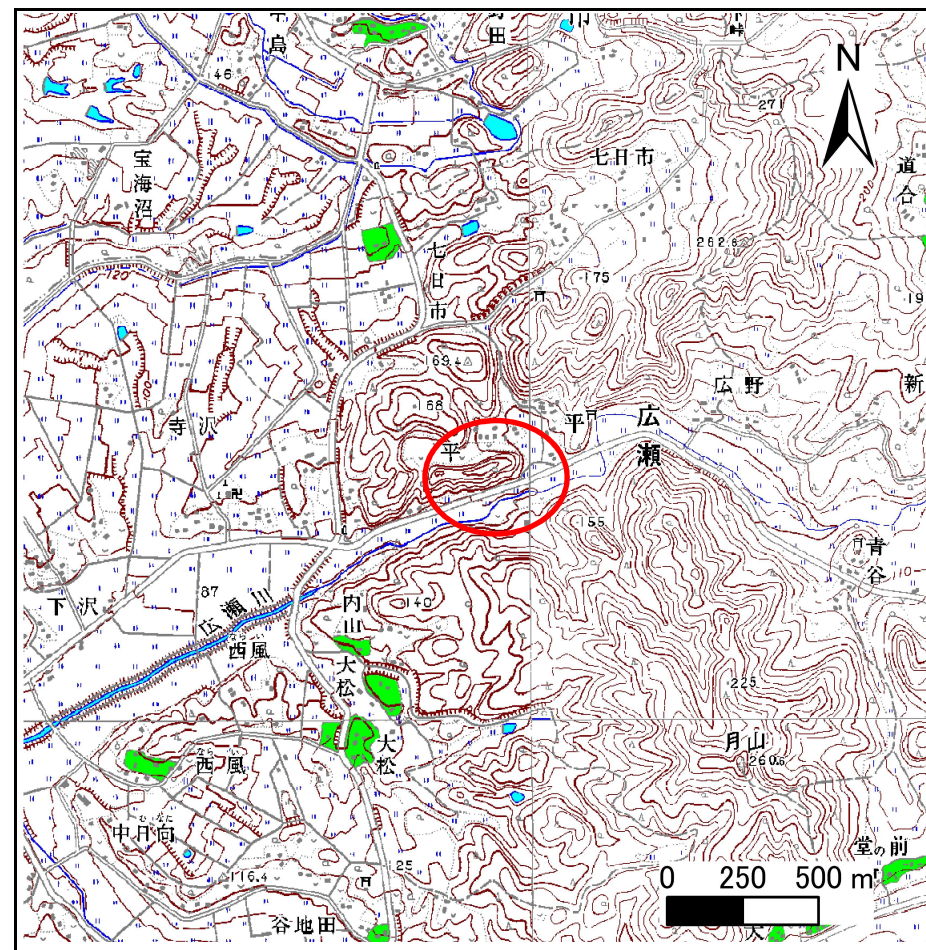
# 土砂災害防止に関する基礎調査(急傾斜地の崩壊)

表紙 概況、位置図

自然現象の種類	急傾斜地の崩壊
箇所番号	135A3001
箇所名	平-4
所在地	岩手県奥州市江刺区広瀬字平
調査機関	県南広域振興局土木部



位置図 (S=1:200,000)



概況図 (S=1:25,000)

岩手県

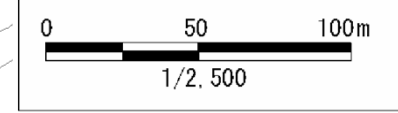
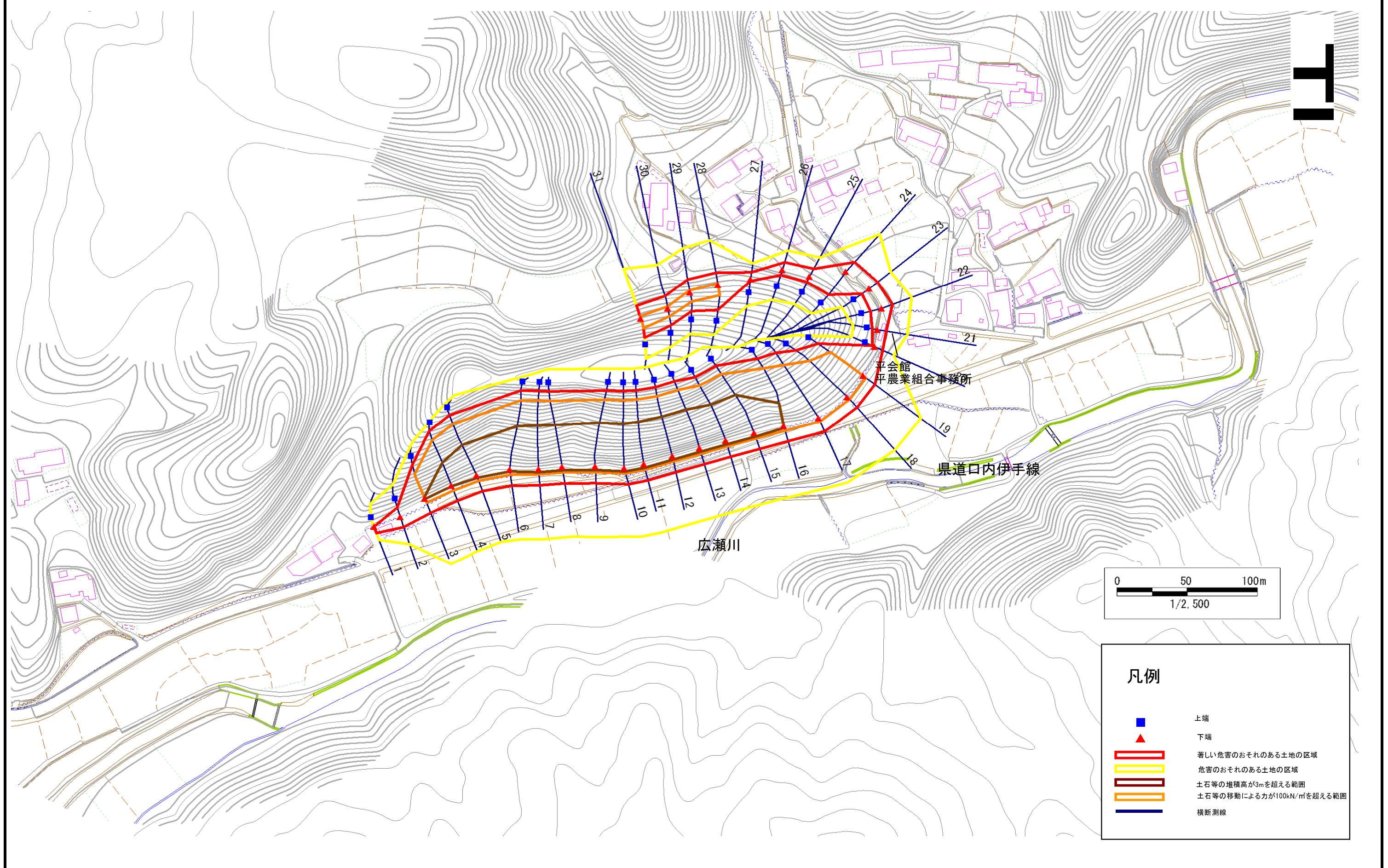


# 急傾斜地の崩壊区域調書

様式3-1 危害のおそれのある土地、著しい危害のおそれのある土地の設定図(1/3)

調査年度 平成18年度

急傾斜地の位置 箇所番号 135A3001 箇所名 平-4 所在地 岩手県奥州市江刺区広瀬字平



**凡例**

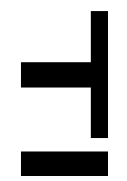
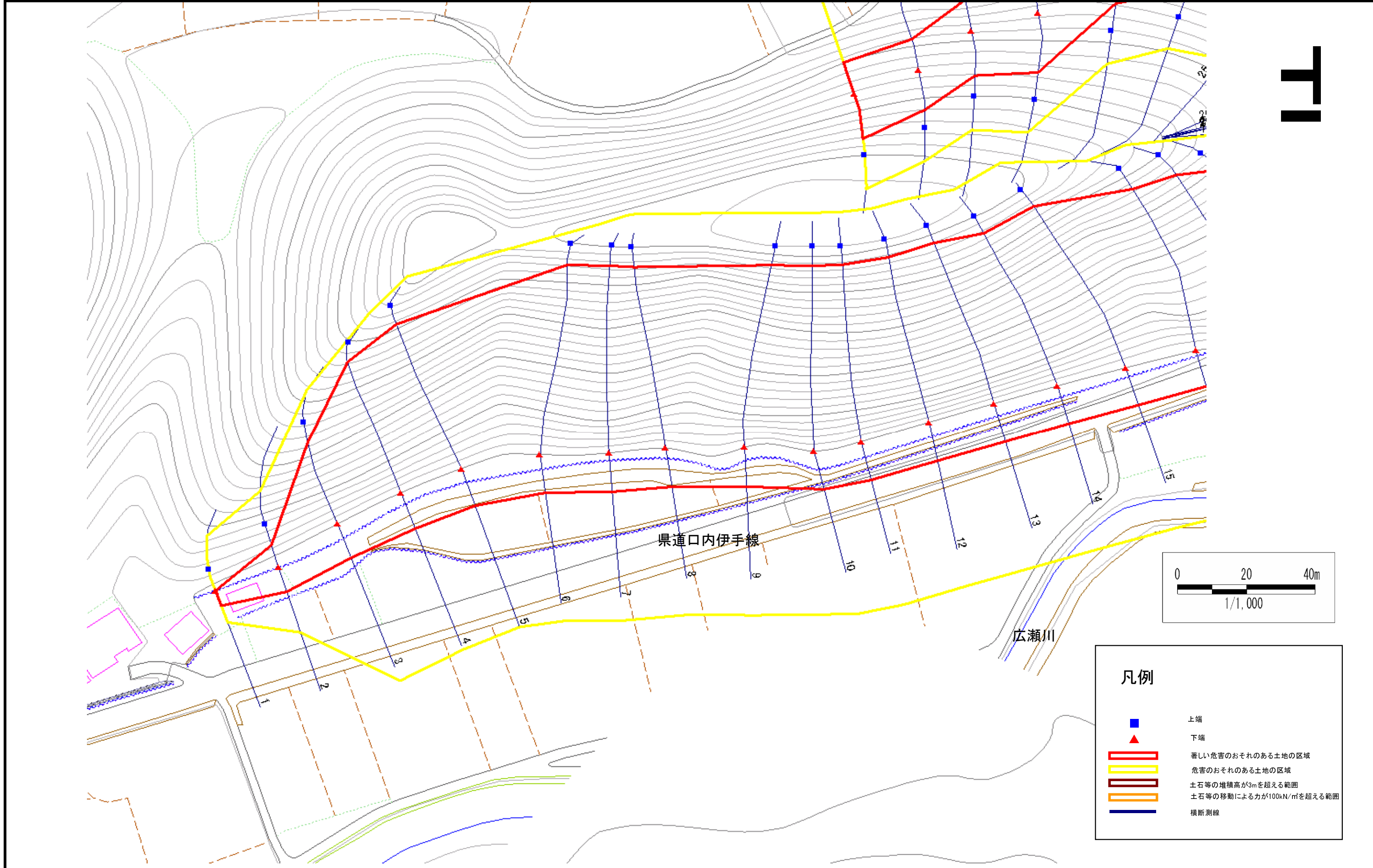
- 上端
- ▲ 下端
- 著しい危害のおそれのある土地の区域
- 危害のおそれのある土地の区域
- 土石等の堆積高が3mを超える範囲
- 土石等の移動による力が100kN/m<sup>2</sup>を超える範囲
- 横断測線

# 急傾斜地の崩壊区域調書

様式3-1 危害のおそれのある土地、著しい危害のおそれのある土地の設定図(2/3)

調査年度 平成18年度

急傾斜地の位置 箇所番号 135A3001 箇所名 平-4 所在地 岩手県奥州市江刺区広瀬字平



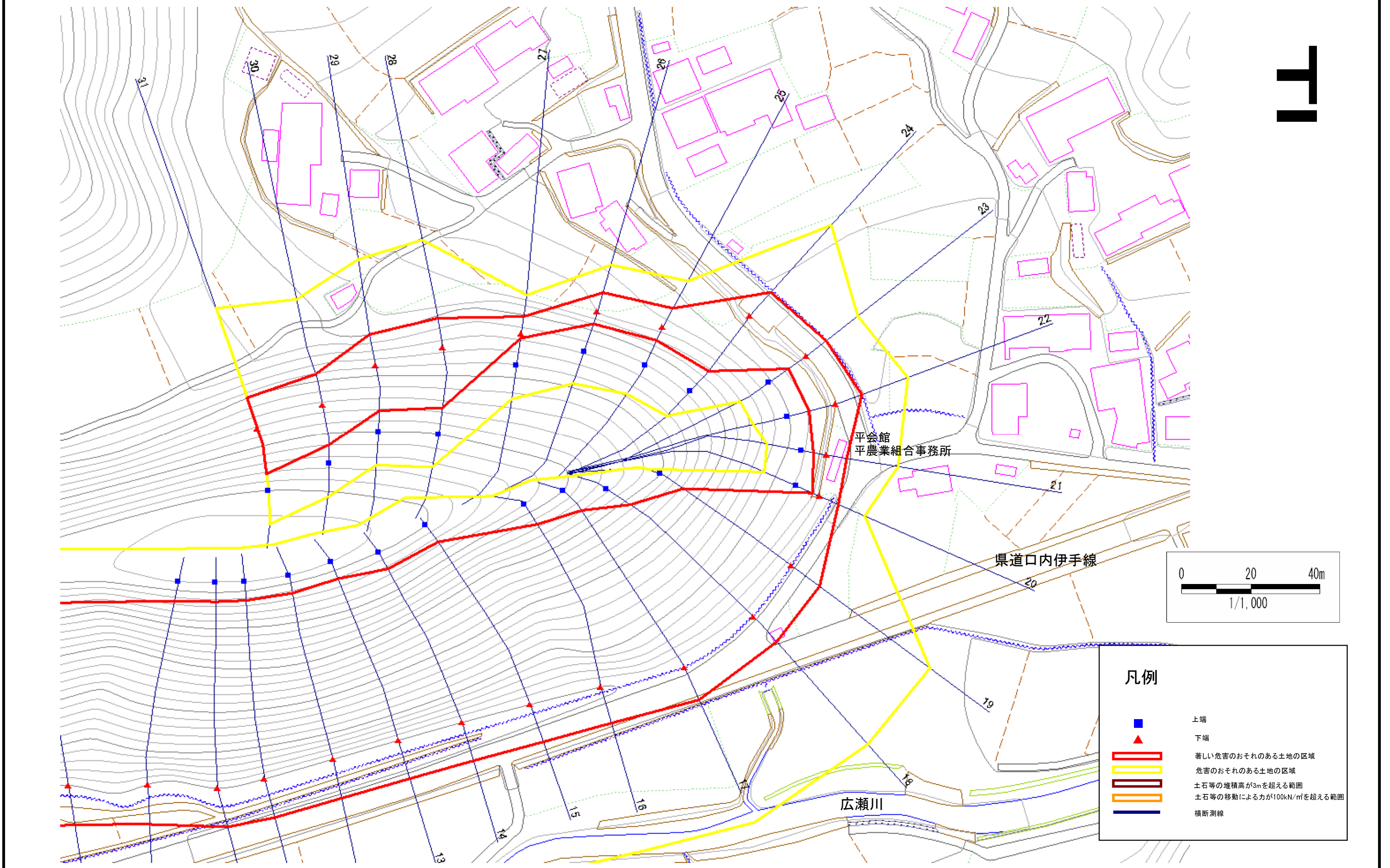


# 急傾斜地の崩壊区域調査

様式3-1 危害のおそれのある土地、著しい危害のおそれのある土地の設定図(3/3)

調査年度 平成18年度

急傾斜地の位置 箇所番号 135A3001 箇所名 平-4 所在地 岩手県奥州市江刺区広瀬字平



## 急傾斜地の崩壊区域調書

様式3-2 建築物に作用すると想定される衝撃に関する事項 (1/3)

調査年度 平成18年度

急傾斜地の位置		箇所番号		135A3001		箇所名		平-4		所在地		岩手県奥州市江刺区広瀬字平					
横断 測線 番号	急傾斜地の下端に隣接する土地								急傾斜地内								
	土石等の移動の高さと力の大きさ				土石等の堆積高さと力の大きさ				土石等の移動の高さと力の大きさ				土石等の堆積高さと力の大きさ				
	区分	高さ (m)	下端からの距離 (m)	力の大きさ (kN/m <sup>2</sup> )	区分	下端からの水平 距離(m)	高さ (m)	力の大きさ (kN/m <sup>2</sup> )	区分	高さ (m)	上端からの比高 (m)	力の大きさ (kN/m <sup>2</sup> )	区分	上端からの比高 (m)	高さ (m)	力の大きさ (kN/m <sup>2</sup> )	
1	100kN/m <sup>2</sup> を超える	-	- ~ -	-	3mを超える	- ~ -	-	-	100kN/m <sup>2</sup> を超える	-	- ~ -	-	-	3mを超える	- ~ -	-	-
	それ以外	1.00	0.00 ~ 4.77	59.47	それ以外	0.00 ~ 4.77	1.75	9.34	それ以外	1.00	5.00 ~ 5.00	59.47	それ以外	5.00 ~ 5.00	1.75	9.34	
2	100kN/m <sup>2</sup> を超える	-	- ~ -	-	3mを超える	- ~ -	-	-	100kN/m <sup>2</sup> を超える	-	- ~ -	-	-	3mを超える	- ~ -	-	-
	それ以外	1.00	0.00 ~ 7.65	98.07	それ以外	0.00 ~ 7.65	2.17	11.59	それ以外	1.00	5.00 ~ 10.20	98.07	それ以外	5.00 ~ 10.20	2.17	11.59	
3	100kN/m <sup>2</sup> を超える	1.00	0.00 ~ 3.04	148.38	3mを超える	0.00 ~ 0.21	3.12	16.69	100kN/m <sup>2</sup> を超える	1.00	10.58 ~ 26.00	148.38	3mを超える	25.00 ~ 26.00	3.12	16.69	
	それ以外	1.00	3.04 ~ 10.83	100.00	それ以外	0.21 ~ 10.83	3.00	16.05	それ以外	1.00	5.00 ~ 10.58	100.00	それ以外	5.00 ~ 25.00	3.00	16.05	
4	100kN/m <sup>2</sup> を超える	1.00	0.00 ~ 3.70	160.10	3mを超える	0.00 ~ 0.43	3.24	17.32	100kN/m <sup>2</sup> を超える	1.00	10.58 ~ 39.30	160.10	3mを超える	25.00 ~ 39.30	3.24	17.32	
	それ以外	1.00	3.70 ~ 11.49	100.00	それ以外	0.43 ~ 11.49	3.00	16.05	それ以外	1.00	5.00 ~ 10.58	100.00	それ以外	5.00 ~ 25.00	3.00	16.05	
5	100kN/m <sup>2</sup> を超える	1.00	0.00 ~ 3.92	163.89	3mを超える	0.00 ~ 1.61	3.85	20.60	100kN/m <sup>2</sup> を超える	1.00	10.77 ~ 46.01	163.89	3mを超える	25.00 ~ 46.01	3.85	20.60	
	それ以外	1.00	3.92 ~ 11.70	100.00	それ以外	1.61 ~ 11.70	3.00	16.05	それ以外	1.00	5.00 ~ 10.77	100.00	それ以外	5.00 ~ 25.00	3.00	16.05	
6	100kN/m <sup>2</sup> を超える	1.00	0.00 ~ 3.77	161.34	3mを超える	0.00 ~ 1.38	3.68	19.69	100kN/m <sup>2</sup> を超える	1.00	10.53 ~ 49.78	161.34	3mを超える	25.00 ~ 49.78	3.68	19.69	
	それ以外	1.00	3.77 ~ 11.56	100.00	それ以外	1.38 ~ 11.56	3.00	16.05	それ以外	1.00	5.00 ~ 10.53	100.00	それ以外	5.00 ~ 25.00	3.00	16.05	
7	100kN/m <sup>2</sup> を超える	1.00	0.00 ~ 3.85	162.69	3mを超える	0.00 ~ 2.34	4.11	22.01	100kN/m <sup>2</sup> を超える	1.00	10.56 ~ 50.00	162.69	3mを超える	25.00 ~ 50.00	4.11	22.01	
	それ以外	1.00	3.85 ~ 11.63	100.00	それ以外	2.34 ~ 11.63	3.00	16.05	それ以外	1.00	5.00 ~ 10.56	100.00	それ以外	5.00 ~ 25.00	3.00	16.05	
8	100kN/m <sup>2</sup> を超える	1.00	0.00 ~ 3.89	163.42	3mを超える	0.00 ~ 2.38	4.15	22.19	100kN/m <sup>2</sup> を超える	1.00	10.59 ~ 50.00	163.42	3mを超える	25.00 ~ 50.00	4.15	22.19	
	それ以外	1.00	3.89 ~ 11.67	100.00	それ以外	2.38 ~ 11.67	3.00	16.05	それ以外	1.00	5.00 ~ 10.59	100.00	それ以外	5.00 ~ 25.00	3.00	16.05	
9	100kN/m <sup>2</sup> を超える	1.00	0.00 ~ 3.97	164.84	3mを超える	0.00 ~ 2.46	4.21	22.54	100kN/m <sup>2</sup> を超える	1.00	10.69 ~ 52.00	164.84	3mを超える	25.00 ~ 52.00	4.21	22.54	
	それ以外	1.00	3.97 ~ 11.75	100.00	それ以外	2.46 ~ 11.75	3.00	16.05	それ以外	1.00	5.00 ~ 10.69	100.00	それ以外	5.00 ~ 25.00	3.00	16.05	
10	100kN/m <sup>2</sup> を超える	1.00	0.00 ~ 3.96	164.79	3mを超える	0.00 ~ 2.45	4.21	22.52	100kN/m <sup>2</sup> を超える	1.00	10.68 ~ 52.00	164.79	3mを超える	25.00 ~ 52.00	4.21	22.52	
	それ以外	1.00	3.96 ~ 11.75	100.00	それ以外	2.45 ~ 11.75	3.00	16.05	それ以外	1.00	5.00 ~ 10.68	100.00	それ以外	5.00 ~ 25.00	3.00	16.05	
11	100kN/m <sup>2</sup> を超える	1.00	0.00 ~ 4.00	165.44	3mを超える	0.00 ~ 2.53	4.28	22.90	100kN/m <sup>2</sup> を超える	1.00	10.84 ~ 52.00	165.44	3mを超える	25.00 ~ 52.00	4.28	22.90	
	それ以外	1.00	4.00 ~ 11.79	100.00	それ以外	2.53 ~ 11.79	3.00	16.05	それ以外	1.00	5.00 ~ 10.84	100.00	それ以外	5.00 ~ 25.00	3.00	16.05	
12	100kN/m <sup>2</sup> を超える	1.00	0.00 ~ 4.00	165.51	3mを超える	0.00 ~ 2.63	4.37	23.37	100kN/m <sup>2</sup> を超える	1.00	11.09 ~ 52.00	165.51	3mを超える	25.00 ~ 52.00	4.37	23.37	
	それ以外	1.00	4.00 ~ 11.79	100.00	それ以外	2.63 ~ 11.79	3.00	16.05	それ以外	1.00	5.00 ~ 11.09	100.00	それ以外	5.00 ~ 25.00	3.00	16.05	
13	100kN/m <sup>2</sup> を超える	1.00	0.00 ~ 4.01	165.55	3mを超える	0.00 ~ 2.61	4.35	23.30	100kN/m <sup>2</sup> を超える	1.00	11.05 ~ 52.00	165.55	3mを超える	25.00 ~ 52.00	4.35	23.30	
	それ以外	1.00	4.01 ~ 11.79	100.00	それ以外	2.61 ~ 11.79	3.00	16.05	それ以外	1.00	5.00 ~ 11.05	100.00	それ以外	5.00 ~ 25.00	3.00	16.05	
14	100kN/m <sup>2</sup> を超える	1.00	0.00 ~ 3.98	165.12	3mを超える	0.00 ~ 2.55	4.30	23.00	100kN/m <sup>2</sup> を超える	1.00	10.88 ~ 50.00	165.12	3mを超える	25.00 ~ 50.00	4.30	23.00	
	それ以外	1.00	3.98 ~ 11.77	100.00	それ以外	2.55 ~ 11.77	3.00	16.05	それ以外	1.00	5.00 ~ 10.88	100.00	それ以外	5.00 ~ 25.00	3.00	16.05	
15	100kN/m <sup>2</sup> を超える	1.00	0.00 ~ 3.87	163.16	3mを超える	0.00 ~ 2.37	4.13	22.12	100kN/m <sup>2</sup> を超える	1.00	10.58 ~ 50.00	163.16	3mを超える	25.00 ~ 50.00	4.13	22.12	
	それ以外	1.00	3.87 ~ 11.66	100.00	それ以外	2.37 ~ 11.66	3.00	16.05	それ以外	1.00	5.00 ~ 10.58	100.00	それ以外	5.00 ~ 25.00	3.00	16.05	

## 急傾斜地の崩壊区域調書

様式3-2 建築物に作用すると想定される衝撃に関する事項 (2/3)

												調査年度				
												平成18年度				
急傾斜地の位置		箇所番号			箇所名			平-4		所在地		岩手県奥州市江刺区広瀬字平				
横断 測線 番号	急傾斜地の下端に隣接する土地								急傾斜地内							
	土石等の移動の高さと力の大きさ				土石等の堆積高さと力の大きさ				土石等の移動の高さと力の大きさ				土石等の堆積高さと力の大きさ			
	区分	高さ (m)	下端からの距離 (m)	力の大きさ (kN/m <sup>2</sup> )	区分	下端からの水平 距離(m)	高さ (m)	力の大きさ (kN/m <sup>2</sup> )	区分	高さ (m)	上端からの比高 (m)	力の大きさ (kN/m <sup>2</sup> )	区分	上端からの比高 (m)	高さ (m)	力の大きさ (kN/m <sup>2</sup> )
16	100kN/m <sup>2</sup> を超える	1.00	0.00 ~ 3.33	153.42	3mを超える	0.00 ~ 1.15	3.53	18.90	100kN/m <sup>2</sup> を超える	1.00	10.66 ~ 42.00	153.42	3mを超える	30.00 ~ 42.00	3.53	18.90
	それ以外	1.00	3.33 ~ 11.11	100.00	それ以外	1.15 ~ 11.11	3.00	16.05	それ以外	1.00	5.00 ~ 10.66	100.00	それ以外	5.00 ~ 30.00	3.00	16.05
17	100kN/m <sup>2</sup> を超える	1.00	0.00 ~ 2.60	140.87	3mを超える	- ~ -	-	-	100kN/m <sup>2</sup> を超える	1.00	11.47 ~ 39.61	140.87	3mを超える	- ~ -	-	-
	それ以外	1.00	2.60 ~ 10.39	100.00	それ以外	0.00 ~ 10.39	2.89	15.46	それ以外	1.00	5.00 ~ 11.47	100.00	それ以外	5.00 ~ 39.61	2.89	15.46
18	100kN/m <sup>2</sup> を超える	1.00	0.00 ~ 2.13	133.02	3mを超える	- ~ -	-	-	100kN/m <sup>2</sup> を超える	1.00	12.16 ~ 33.96	133.02	3mを超える	- ~ -	-	-
	それ以外	1.00	2.13 ~ 9.91	100.00	それ以外	0.00 ~ 9.91	2.82	15.12	それ以外	1.00	5.00 ~ 12.16	100.00	それ以外	5.00 ~ 33.96	2.82	15.12
19	100kN/m <sup>2</sup> を超える	1.00	0.00 ~ 2.32	136.23	3mを超える	- ~ -	-	-	100kN/m <sup>2</sup> を超える	1.00	11.49 ~ 29.20	136.23	3mを超える	- ~ -	-	-
	それ以外	1.00	2.32 ~ 10.11	100.00	それ以外	0.00 ~ 10.11	2.79	14.92	それ以外	1.00	5.00 ~ 11.49	100.00	それ以外	5.00 ~ 29.20	2.79	14.92
20	100kN/m <sup>2</sup> を超える	-	- ~ -	-	3mを超える	- ~ -	-	-	100kN/m <sup>2</sup> を超える	-	- ~ -	-	3mを超える	- ~ -	-	-
	それ以外	1.00	0.00 ~ 5.86	73.28	それ以外	0.00 ~ 5.86	1.93	10.33	それ以外	1.00	5.00 ~ 7.10	73.28	それ以外	5.00 ~ 7.10	1.93	10.33
21	100kN/m <sup>2</sup> を超える	-	- ~ -	-	3mを超える	- ~ -	-	-	100kN/m <sup>2</sup> を超える	-	- ~ -	-	3mを超える	- ~ -	-	-
	それ以外	1.00	0.00 ~ 5.84	73.13	それ以外	0.00 ~ 5.84	2.79	14.93	それ以外	1.00	5.00 ~ 10.40	73.13	それ以外	5.00 ~ 10.40	2.79	14.93
22	100kN/m <sup>2</sup> を超える	1.00	0.00 ~ 0.21	103.15	3mを超える	- ~ -	-	-	100kN/m <sup>2</sup> を超える	1.00	10.53 ~ 11.10	103.15	3mを超える	- ~ -	-	-
	それ以外	1.00	0.21 ~ 8.00	100.00	それ以外	0.00 ~ 8.00	2.18	11.69	それ以外	1.00	5.00 ~ 10.53	100.00	それ以外	5.00 ~ 11.10	2.18	11.69
23	100kN/m <sup>2</sup> を超える	-	- ~ -	-	3mを超える	- ~ -	-	-	100kN/m <sup>2</sup> を超える	-	- ~ -	-	3mを超える	- ~ -	-	-
	それ以外	1.00	0.00 ~ 7.33	93.44	それ以外	0.00 ~ 0.00	1.71	9.17	それ以外	1.00	5.00 ~ 9.50	93.44	それ以外	5.00 ~ 9.50	1.71	9.17
24	100kN/m <sup>2</sup> を超える	1.00	0.00 ~ 1.42	121.56	3mを超える	- ~ -	-	-	100kN/m <sup>2</sup> を超える	1.00	11.38 ~ 17.80	121.56	3mを超える	- ~ -	-	-
	それ以外	1.00	1.42 ~ 9.20	100.00	それ以外	0.00 ~ 9.20	2.18	11.68	それ以外	1.00	5.00 ~ 11.38	100.00	それ以外	5.00 ~ 17.80	2.18	11.68
25	100kN/m <sup>2</sup> を超える	-	- ~ -	-	3mを超える	- ~ -	-	-	100kN/m <sup>2</sup> を超える	-	- ~ -	-	3mを超える	- ~ -	-	-
	それ以外	1.00	0.00 ~ 6.27	78.83	それ以外	0.00 ~ 0.00	1.61	8.64	それ以外	1.00	5.00 ~ 7.70	78.83	それ以外	5.00 ~ 7.70	1.61	8.64
26	100kN/m <sup>2</sup> を超える	-	- ~ -	-	3mを超える	- ~ -	-	-	100kN/m <sup>2</sup> を超える	-	- ~ -	-	3mを超える	- ~ -	-	-
	それ以外	1.00	0.00 ~ 5.84	73.08	それ以外	0.00 ~ 0.00	1.57	8.40	それ以外	1.00	5.00 ~ 7.20	73.08	それ以外	5.00 ~ 7.20	1.57	8.40
27	100kN/m <sup>2</sup> を超える	-	- ~ -	-	3mを超える	- ~ -	-	-	100kN/m <sup>2</sup> を超える	-	- ~ -	-	3mを超える	- ~ -	-	-
	それ以外	1.00	0.00 ~ 5.17	64.47	それ以外	0.00 ~ 0.00	1.60	8.58	それ以外	1.00	5.00 ~ 5.80	64.47	それ以外	5.00 ~ 5.80	1.60	8.58
28	100kN/m <sup>2</sup> を超える	1.00	0.00 ~ 1.09	116.35	3mを超える	- ~ -	-	-	100kN/m <sup>2</sup> を超える	1.00	11.55 ~ 16.20	116.35	3mを超える	- ~ -	-	-
	それ以外	1.00	1.09 ~ 8.87	100.00	それ以外	0.00 ~ 8.87	2.17	11.60	それ以外	1.00	5.00 ~ 11.55	100.00	それ以外	5.00 ~ 16.20	2.17	11.60
29	100kN/m <sup>2</sup> を超える	1.00	0.00 ~ 1.60	124.37	3mを超える	- ~ -	-	-	100kN/m <sup>2</sup> を超える	1.00	10.56 ~ 15.90	124.37	3mを超える	- ~ -	-	-
	それ以外	1.00	1.60 ~ 9.38	100.00	それ以外	0.00 ~ 9.38	2.42	12.94	それ以外	1.00	5.00 ~ 10.56	100.00	それ以外	5.00 ~ 15.90	2.42	12.94
30	100kN/m <sup>2</sup> を超える	1.00	0.00 ~ 1.52	123.19	3mを超える	- ~ -	-	-	100kN/m <sup>2</sup> を超える	1.00	11.00 ~ 16.07	123.19	3mを超える	- ~ -	-	-
	それ以外	1.00	1.52 ~ 9.31	100.00	それ以外	0.00 ~ 9.31	2.55	13.64	それ以外	1.00	5.00 ~ 11.00	100.00	それ以外	5.00 ~ 16.07	2.55	13.64

## 急傾斜地の崩壊区域調書

様式3-2 建築物に作用すると想定される衝撃に関する事項 (3/3)

											調査年度		平成18年度			
急傾斜地の位置		箇所番号			箇所名		平-4		所在地		岩手県奥州市江刺区広瀬字平					
横断 測線 番号	急傾斜地の下端に隣接する土地								急傾斜地内							
	土石等の移動の高さと力の大きさ				土石等の堆積高さと力の大きさ				土石等の移動の高さと力の大きさ				土石等の堆積高さと力の大きさ			
	区分	高さ (m)	下端からの距離 (m)	力の大きさ (kN/m <sup>2</sup> )	区分	下端からの水平 距離(m)	高さ (m)	力の大きさ (kN/m <sup>2</sup> )	区分	高さ (m)	上端からの比高 (m)	力の大きさ (kN/m <sup>2</sup> )	区分	上端からの比高 (m)	高さ (m)	力の大きさ (kN/m <sup>2</sup> )
31	100kN/m <sup>2</sup> を超える	1.00	0.00 ~ 1.86	128.68	3mを超える	- ~ -	-	-	100kN/m <sup>2</sup> を超える	1.00	11.66 ~ 18.80	128.68	3mを超える	- ~ -	-	-
	それ以外	1.00	1.86 ~ 9.65	100.00	それ以外	0.00 ~ 9.65	2.65	14.18	それ以外	1.00	5.00 ~ 11.66	100.00	それ以外	5.00 ~ 18.80	2.65	14.18
	100kN/m <sup>2</sup> を超える		~		3mを超える	~			100kN/m <sup>2</sup> を超える		~		3mを超える	~		
	それ以外		~		それ以外	~			それ以外		~		それ以外	~		
	100kN/m <sup>2</sup> を超える		~		3mを超える	~			100kN/m <sup>2</sup> を超える		~		3mを超える	~		
	それ以外		~		それ以外	~			それ以外		~		それ以外	~		
	100kN/m <sup>2</sup> を超える		~		3mを超える	~			100kN/m <sup>2</sup> を超える		~		3mを超える	~		
	それ以外		~		それ以外	~			それ以外		~		それ以外	~		
	100kN/m <sup>2</sup> を超える		~		3mを超える	~			100kN/m <sup>2</sup> を超える		~		3mを超える	~		
	それ以外		~		それ以外	~			それ以外		~		それ以外	~		
	100kN/m <sup>2</sup> を超える		~		3mを超える	~			100kN/m <sup>2</sup> を超える		~		3mを超える	~		
	それ以外		~		それ以外	~			それ以外		~		それ以外	~		
	100kN/m <sup>2</sup> を超える		~		3mを超える	~			100kN/m <sup>2</sup> を超える		~		3mを超える	~		
	それ以外		~		それ以外	~			それ以外		~		それ以外	~		
	100kN/m <sup>2</sup> を超える		~		3mを超える	~			100kN/m <sup>2</sup> を超える		~		3mを超える	~		
	それ以外		~		それ以外	~			それ以外		~		それ以外	~		
	100kN/m <sup>2</sup> を超える		~		3mを超える	~			100kN/m <sup>2</sup> を超える		~		3mを超える	~		
	それ以外		~		それ以外	~			それ以外		~		それ以外	~		
	100kN/m <sup>2</sup> を超える		~		3mを超える	~			100kN/m <sup>2</sup> を超える		~		3mを超える	~		
	それ以外		~		それ以外	~			それ以外		~		それ以外	~		
	100kN/m <sup>2</sup> を超える		~		3mを超える	~			100kN/m <sup>2</sup> を超える		~		3mを超える	~		
	それ以外		~		それ以外	~			それ以外		~		それ以外	~		
	100kN/m <sup>2</sup> を超える		~		3mを超える	~			100kN/m <sup>2</sup> を超える		~		3mを超える	~		
	それ以外		~		それ以外	~			それ以外		~		それ以外	~		