

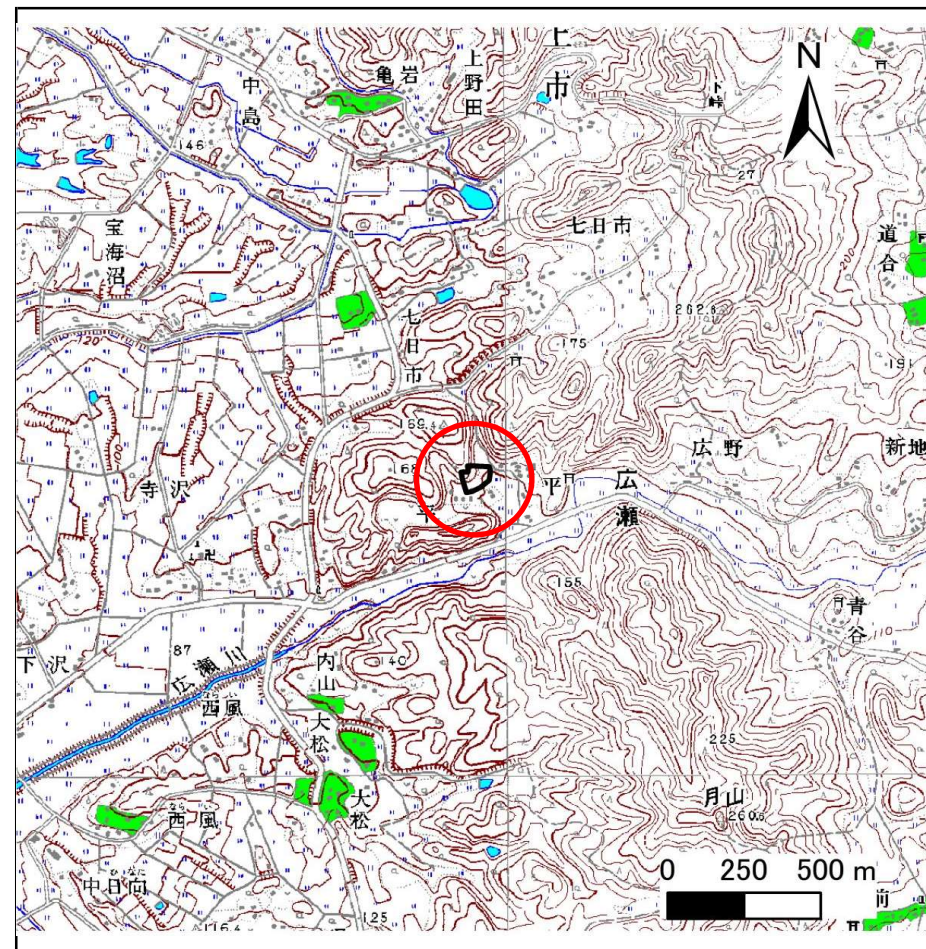
土砂災害防止に関する基礎調査(急傾斜地の崩壊)

表紙 概況、位置図

自然現象の種類	急傾斜地の崩壊
箇所番号	134B3013
箇所名	平-3
所在地	奥州市江刺区広瀬字平
調査機関	県南広域振興局土木部



位置図(S=1:200,000)



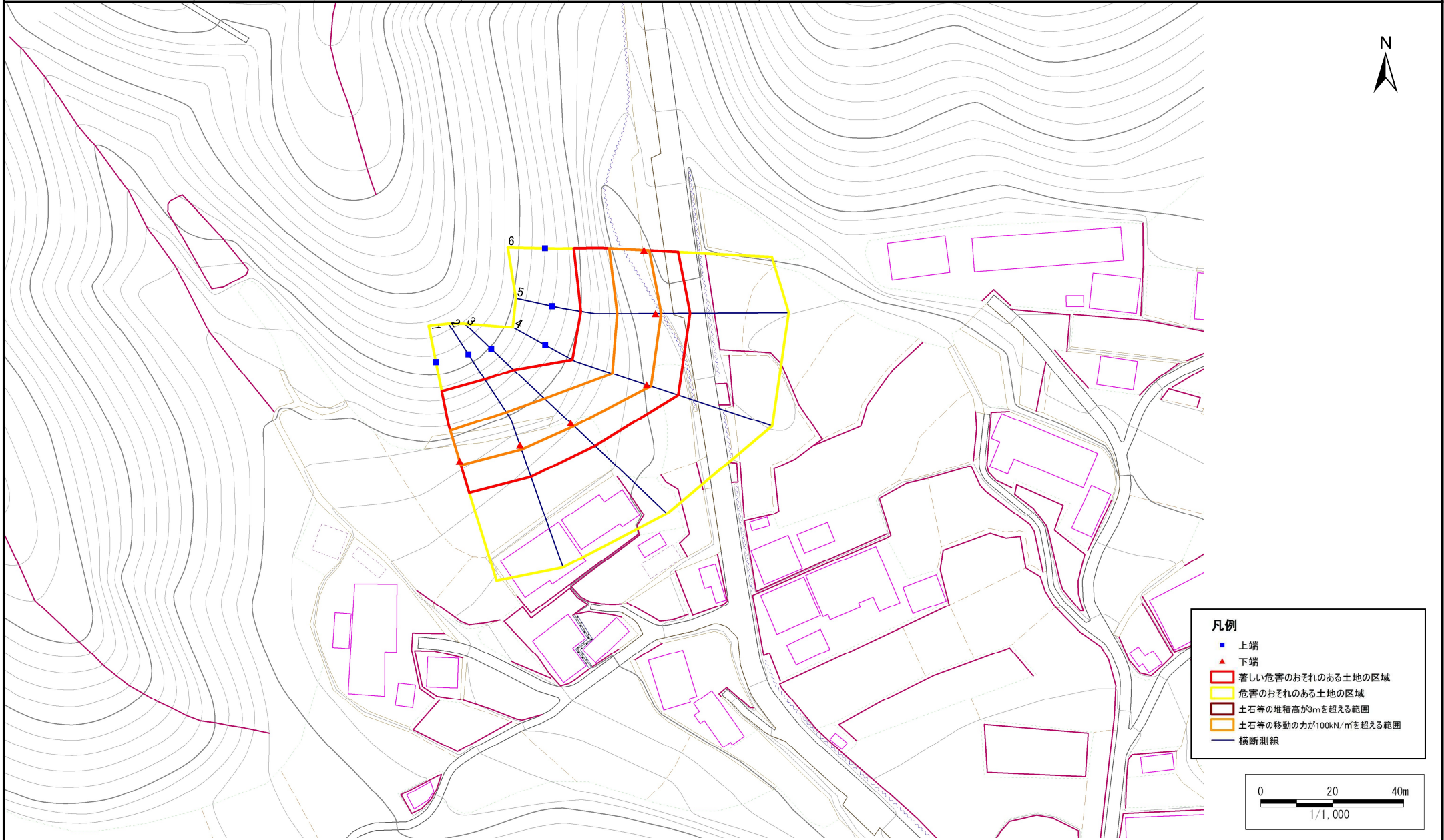
概況図(S=1:25,000)

急傾斜地の崩壊区域調書

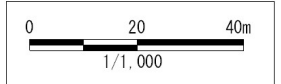
様式3-1 危害のおそれのある土地、著しい危害のおそれのある土地の設定図

調査年度	平成28年度
------	--------

急傾斜地の位置	箇所番号	134B3013	箇所名	平-3	所在地	奥州市江刺区広瀬字平
---------	------	----------	-----	-----	-----	------------



凡例	
■	上端
▲	下端
■ (Red)	著しい危害のおそれのある土地の区域
■ (Yellow)	危害のおそれのある土地の区域
■ (Orange)	土石等の堆積高が3mを超える範囲
■ (Blue)	土石等の移動の力が100kN/m ² を超える範囲
—	横断測線



急傾斜地の崩壊区域調査

様式3-2 建築物に作用すると想定される衝撃に関する事項(1/1)

調査年度	平成28年度
------	--------

急傾斜地の位置		箇所番号 134B3013				箇所名 平-3			所在地 奥州市江刺区広瀬字平							
横断 測線 番号	急傾斜地の下端に隣接する土地								急傾斜地内							
	土石等の移動の高さと力の大きさ				土石等の堆積高さとの大きさ				土石等の移動の高さと力の大きさ				土石等の堆積高さとの大きさ			
	区分	高さ (m)	下端からの距離 (m)	力の大きさ (kN/m ²)	区分	下端からの水平 距離(m)	高さ (m)	力の大きさ (kN/m ²)	区分	高さ (m)	上端からの比高 (m)	力の大きさ (kN/m ²)	区分	上端からの比高 (m)	高さ (m)	力の大きさ (kN/m ²)
1	100kN/m ² を超える	1.00	0.00 ~ 1.15	117.33	3mを超える	— ~ —	—	—	100kN/m ² を超える	1.00	11.73 ~ 17.00	117.33	3mを超える	— ~ —	—	—
	それ以外	1.00	1.15 ~ 8.93	100.00	それ以外	0.00 ~ 8.93	2.15	11.52	それ以外	1.00	5.00 ~ 11.73	100.00	それ以外	5.00 ~ 17.00	2.15	11.52
2	100kN/m ² を超える	1.00	0.00 ~ 1.29	119.50	3mを超える	— ~ —	—	—	100kN/m ² を超える	1.00	11.61 ~ 17.60	119.50	3mを超える	— ~ —	—	—
	それ以外	1.00	1.29 ~ 9.07	100.00	それ以外	0.00 ~ 9.07	2.16	11.57	それ以外	1.00	5.00 ~ 11.61	100.00	それ以外	5.00 ~ 17.60	2.16	11.57
3	100kN/m ² を超える	1.00	0.00 ~ 1.20	118.15	3mを超える	— ~ —	—	—	100kN/m ² を超える	1.00	11.90 ~ 17.80	118.15	3mを超える	— ~ —	—	—
	それ以外	1.00	1.20 ~ 8.99	100.00	それ以外	0.00 ~ 8.99	2.14	11.46	それ以外	1.00	5.00 ~ 11.90	100.00	それ以外	5.00 ~ 17.80	2.14	11.46
4	100kN/m ² を超える	1.00	0.00 ~ 1.20	118.12	3mを超える	— ~ —	—	—	100kN/m ² を超える	1.00	11.91 ~ 17.80	118.12	3mを超える	— ~ —	—	—
	それ以外	1.00	1.20 ~ 8.98	100.00	それ以外	0.00 ~ 8.98	2.14	11.45	それ以外	1.00	5.00 ~ 11.91	100.00	それ以外	5.00 ~ 17.80	2.14	11.45
5	100kN/m ² を超える	1.00	0.00 ~ 1.47	122.41	3mを超える	— ~ —	—	—	100kN/m ² を超える	1.00	11.29 ~ 17.90	122.41	3mを超える	— ~ —	—	—
	それ以外	1.00	1.47 ~ 9.26	100.00	それ以外	0.00 ~ 9.26	2.19	11.72	それ以外	1.00	5.00 ~ 11.29	100.00	それ以外	5.00 ~ 17.90	2.19	11.72
6	100kN/m ² を超える	1.00	0.00 ~ 1.42	121.65	3mを超える	— ~ —	—	—	100kN/m ² を超える	1.00	11.18 ~ 17.24	121.65	3mを超える	— ~ —	—	—
	それ以外	1.00	1.42 ~ 9.21	100.00	それ以外	0.00 ~ 9.21	2.20	11.79	それ以外	1.00	5.00 ~ 11.18	100.00	それ以外	5.00 ~ 17.24	2.20	11.79
	100kN/m ² を超える		~		3mを超える	~			100kN/m ² を超える		~		3mを超える	~		
	それ以外		~		それ以外	~			それ以外		~		それ以外	~		
	100kN/m ² を超える		~		3mを超える	~			100kN/m ² を超える		~		3mを超える	~		
	それ以外		~		それ以外	~			それ以外		~		それ以外	~		
	100kN/m ² を超える		~		3mを超える	~			100kN/m ² を超える		~		3mを超える	~		
	それ以外		~		それ以外	~			それ以外		~		それ以外	~		
	100kN/m ² を超える		~		3mを超える	~			100kN/m ² を超える		~		3mを超える	~		
	それ以外		~		それ以外	~			それ以外		~		それ以外	~		
	100kN/m ² を超える		~		3mを超える	~			100kN/m ² を超える		~		3mを超える	~		
	それ以外		~		それ以外	~			それ以外		~		それ以外	~		
	100kN/m ² を超える		~		3mを超える	~			100kN/m ² を超える		~		3mを超える	~		
	それ以外		~		それ以外	~			それ以外		~		それ以外	~		