

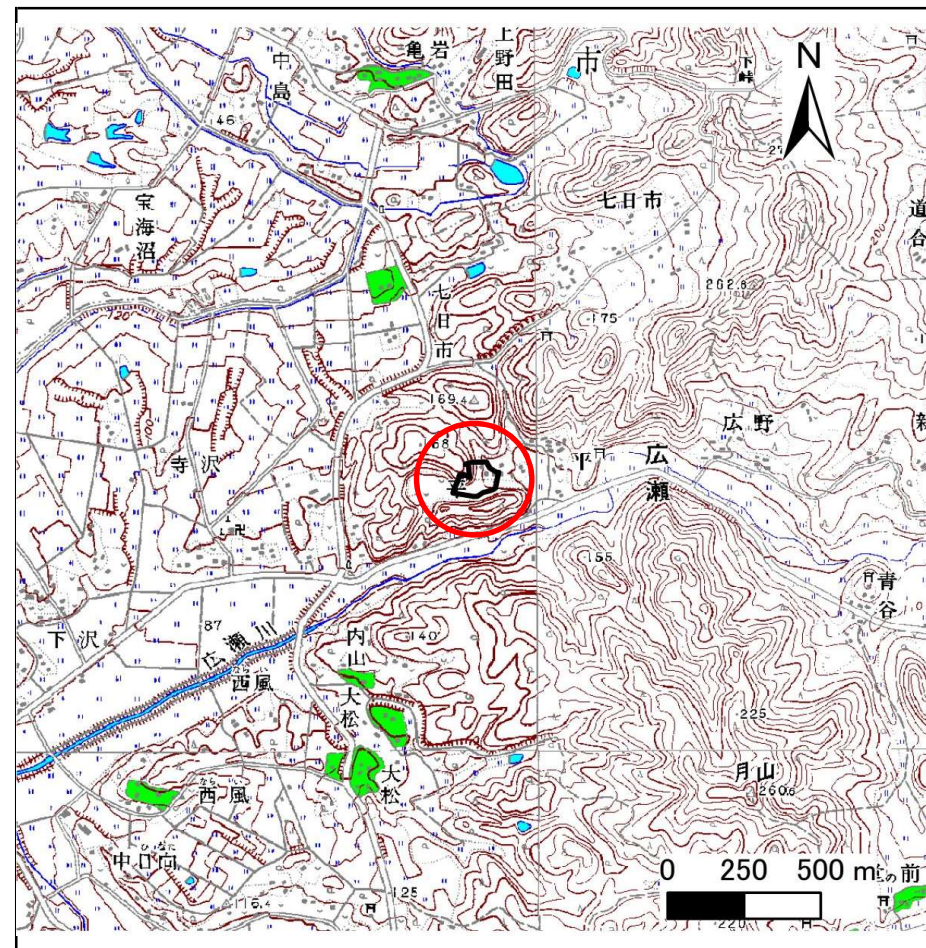
土砂災害防止に関する基礎調査(急傾斜地の崩壊)

表紙 概況、位置図

自然現象の種類	急傾斜地の崩壊
箇所番号	134B3012
箇所名	平-2
所在地	奥州市江刺区広瀬字平
調査機関	県南広域振興局土木部



位置図(S=1:200,000)



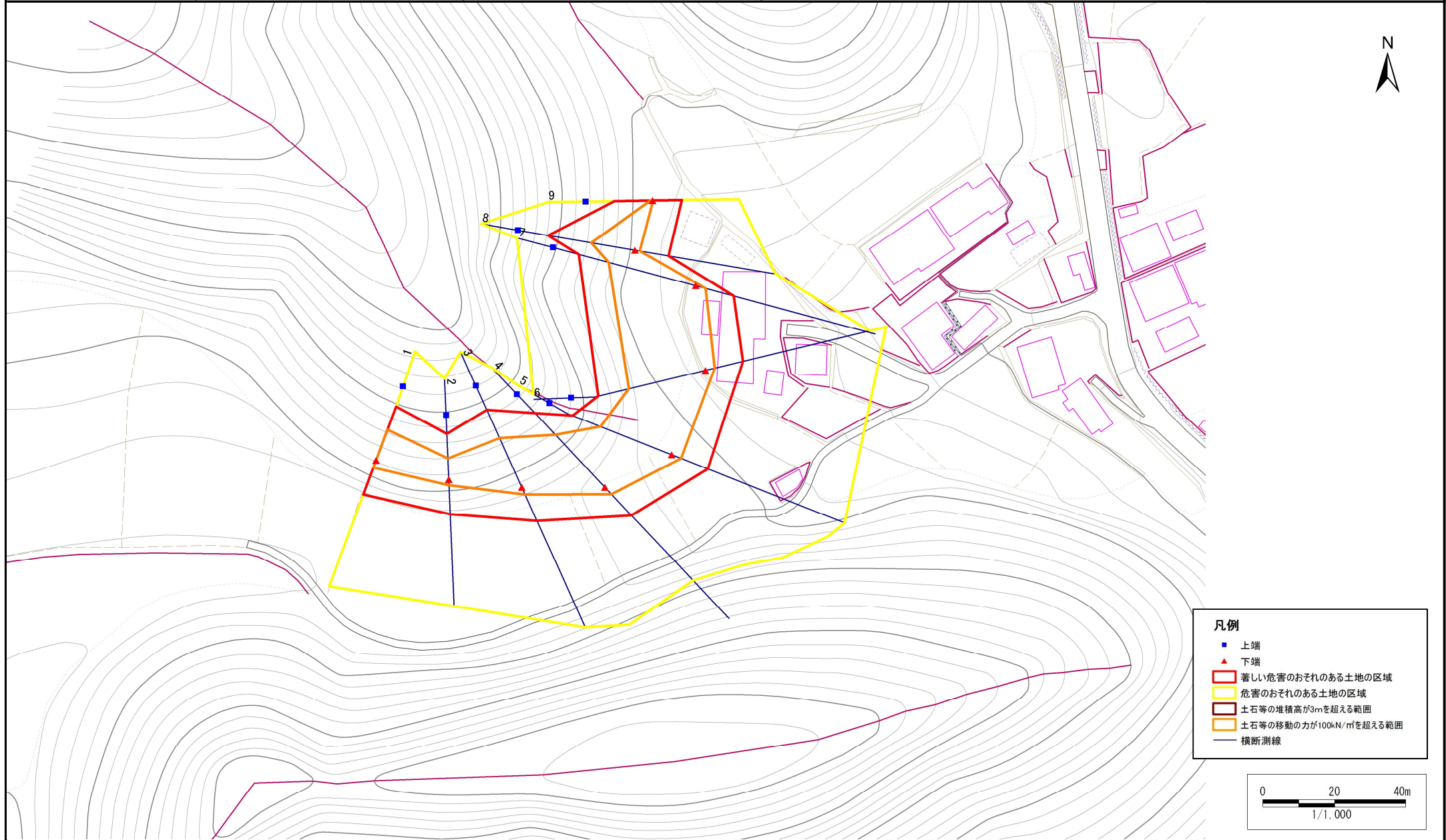
概況図(S=1:25,000)

急傾斜地の崩壊区域調書

様式3-1 危害のおそれのある土地、著しい危害のおそれのある土地の設定図

調査年度	平成28年度
------	--------

急傾斜地の位置	箇所番号	134B3012	箇所名	平-2	所在地	奥州市江刺区広瀬字平
---------	------	----------	-----	-----	-----	------------



急傾斜地の崩壊区域調査

様式3-2 建築物に作用すると想定される衝撃に関する事項(1/1)

調査年度	平成28年度
------	--------

急傾斜地の位置		箇所番号 134B3012			箇所名 平-2				所在地 奥州市江刺区広瀬字平							
横断 測線 番号	急傾斜地の下端に隣接する土地								急傾斜地内							
	土石等の移動の高さと力の大きさ				土石等の堆積高さとの大きさ				土石等の移動の高さと力の大きさ				土石等の堆積高さとの大きさ			
	区分	高さ (m)	下端からの距離 (m)	力の大きさ (kN/m ²)	区分	下端からの水平 距離(m)	高さ (m)	力の大きさ (kN/m ²)	区分	高さ (m)	上端からの比高 (m)	力の大きさ (kN/m ²)	区分	上端からの比高 (m)	高さ (m)	力の大きさ (kN/m ²)
1	100kN/m ² を超える	1.00	0.00 ~ 2.05	131.70	3mを超える	— ~ —	—	—	100kN/m ² を超える	1.00	10.68 ~ 18.20	131.70	3mを超える	— ~ —	—	—
	それ以外	1.00	2.05 ~ 9.83	100.00	それ以外	0.00 ~ 9.83	2.47	13.23	それ以外	1.00	5.00 ~ 10.68	100.00	それ以外	5.00 ~ 18.20	2.47	13.23
2	100kN/m ² を超える	1.00	0.00 ~ 1.59	124.24	3mを超える	— ~ —	—	—	100kN/m ² を超える	1.00	11.54 ~ 17.20	124.24	3mを超える	— ~ —	—	—
	それ以外	1.00	1.59 ~ 9.37	100.00	それ以外	0.00 ~ 9.37	2.63	14.10	それ以外	1.00	5.00 ~ 11.54	100.00	それ以外	5.00 ~ 17.20	2.63	14.10
3	100kN/m ² を超える	1.00	0.00 ~ 2.15	133.31	3mを超える	— ~ —	—	—	100kN/m ² を超える	1.00	10.79 ~ 20.80	133.31	3mを超える	— ~ —	—	—
	それ以外	1.00	2.15 ~ 9.93	100.00	それ以外	0.00 ~ 9.93	2.58	13.80	それ以外	1.00	5.00 ~ 10.79	100.00	それ以外	5.00 ~ 20.80	2.58	13.80
4	100kN/m ² を超える	1.00	0.00 ~ 2.59	140.69	3mを超える	— ~ —	—	—	100kN/m ² を超える	1.00	10.69 ~ 24.40	140.69	3mを超える	— ~ —	—	—
	それ以外	1.00	2.59 ~ 10.37	100.00	それ以外	0.00 ~ 10.37	2.60	13.94	それ以外	1.00	5.00 ~ 10.69	100.00	それ以外	5.00 ~ 24.40	2.60	13.94
5	100kN/m ² を超える	1.00	0.00 ~ 2.65	141.67	3mを超える	— ~ —	—	—	100kN/m ² を超える	1.00	10.70 ~ 25.20	141.67	3mを超える	— ~ —	—	—
	それ以外	1.00	2.65 ~ 10.43	100.00	それ以外	0.00 ~ 10.43	2.93	15.68	それ以外	1.00	5.00 ~ 10.70	100.00	それ以外	5.00 ~ 25.20	2.93	15.68
6	100kN/m ² を超える	1.00	0.00 ~ 2.55	139.96	3mを超える	— ~ —	—	—	100kN/m ² を超える	1.00	10.82 ~ 25.30	139.96	3mを超える	— ~ —	—	—
	それ以外	1.00	2.55 ~ 10.33	100.00	それ以外	0.00 ~ 10.33	2.89	15.49	それ以外	1.00	5.00 ~ 10.82	100.00	それ以外	5.00 ~ 25.30	2.89	15.49
7	100kN/m ² を超える	1.00	0.00 ~ 2.76	143.50	3mを超える	— ~ —	—	—	100kN/m ² を超える	1.00	10.76 ~ 27.60	143.50	3mを超える	— ~ —	—	—
	それ以外	1.00	2.76 ~ 10.54	100.00	それ以外	0.00 ~ 10.54	2.91	15.58	それ以外	1.00	5.00 ~ 10.76	100.00	それ以外	5.00 ~ 27.60	2.91	15.58
8	100kN/m ² を超える	1.00	0.00 ~ 1.33	120.19	3mを超える	— ~ —	—	—	100kN/m ² を超える	1.00	12.04 ~ 19.20	120.19	3mを超える	— ~ —	—	—
	それ以外	1.00	1.33 ~ 9.12	100.00	それ以外	0.00 ~ 9.12	2.13	11.41	それ以外	1.00	5.00 ~ 12.04	100.00	それ以外	5.00 ~ 19.20	2.13	11.41
9	100kN/m ² を超える	1.00	0.00 ~ 0.12	101.76	3mを超える	— ~ —	—	—	100kN/m ² を超える	1.00	11.22 ~ 11.60	101.76	3mを超える	— ~ —	—	—
	それ以外	1.00	0.12 ~ 7.91	100.00	それ以外	0.00 ~ 7.91	2.02	10.83	それ以外	1.00	5.00 ~ 11.22	100.00	それ以外	5.00 ~ 11.60	2.02	10.83
	100kN/m ² を超える		~		3mを超える	~			100kN/m ² を超える		~		3mを超える	~		
	それ以外		~		それ以外	~			それ以外		~		それ以外	~		
	100kN/m ² を超える		~		3mを超える	~			100kN/m ² を超える		~		3mを超える	~		
	それ以外		~		それ以外	~			それ以外		~		それ以外	~		
	100kN/m ² を超える		~		3mを超える	~			100kN/m ² を超える		~		3mを超える	~		
	それ以外		~		それ以外	~			それ以外		~		それ以外	~		
	100kN/m ² を超える		~		3mを超える	~			100kN/m ² を超える		~		3mを超える	~		
	それ以外		~		それ以外	~			それ以外		~		それ以外	~		