

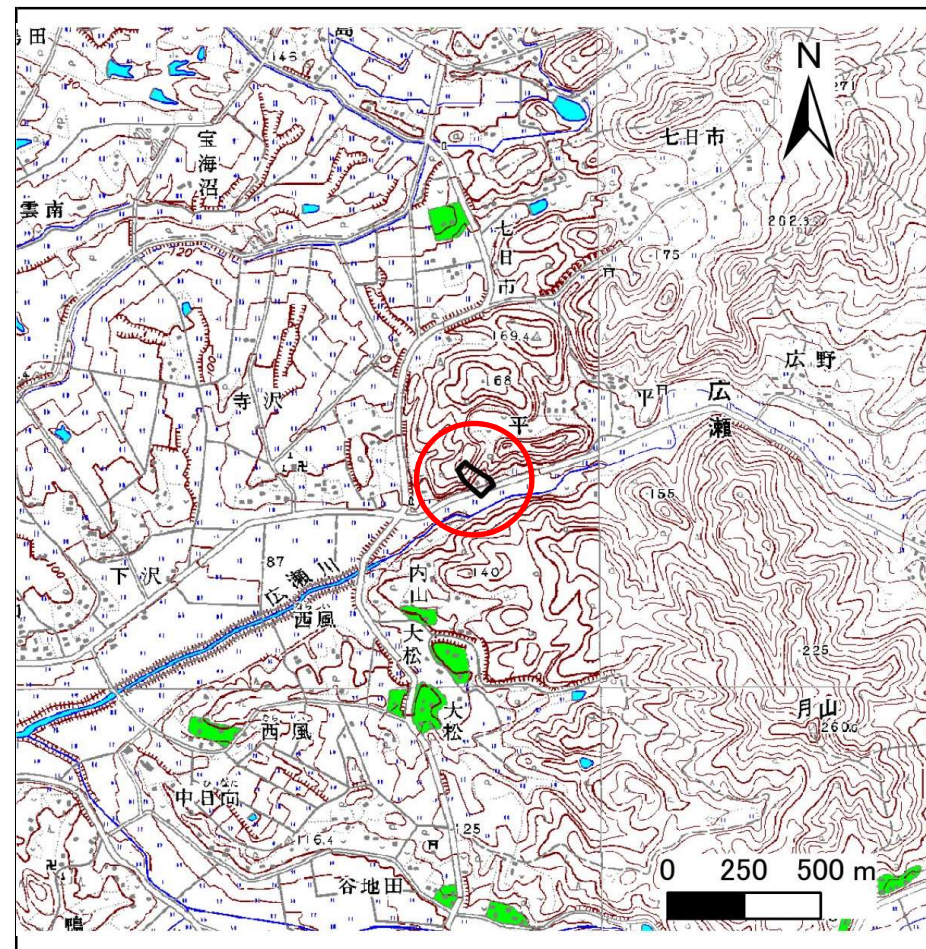
# 土砂災害防止に関する基礎調査(急傾斜地の崩壊)

表紙 概況、位置図

自然現象の種類	急傾斜地の崩壊
箇所番号	134B3011
箇所名	平-1
所在地	奥州市江刺区広瀬字平
調査機関	県南広域振興局土木部



位置図(S=1:200,000)



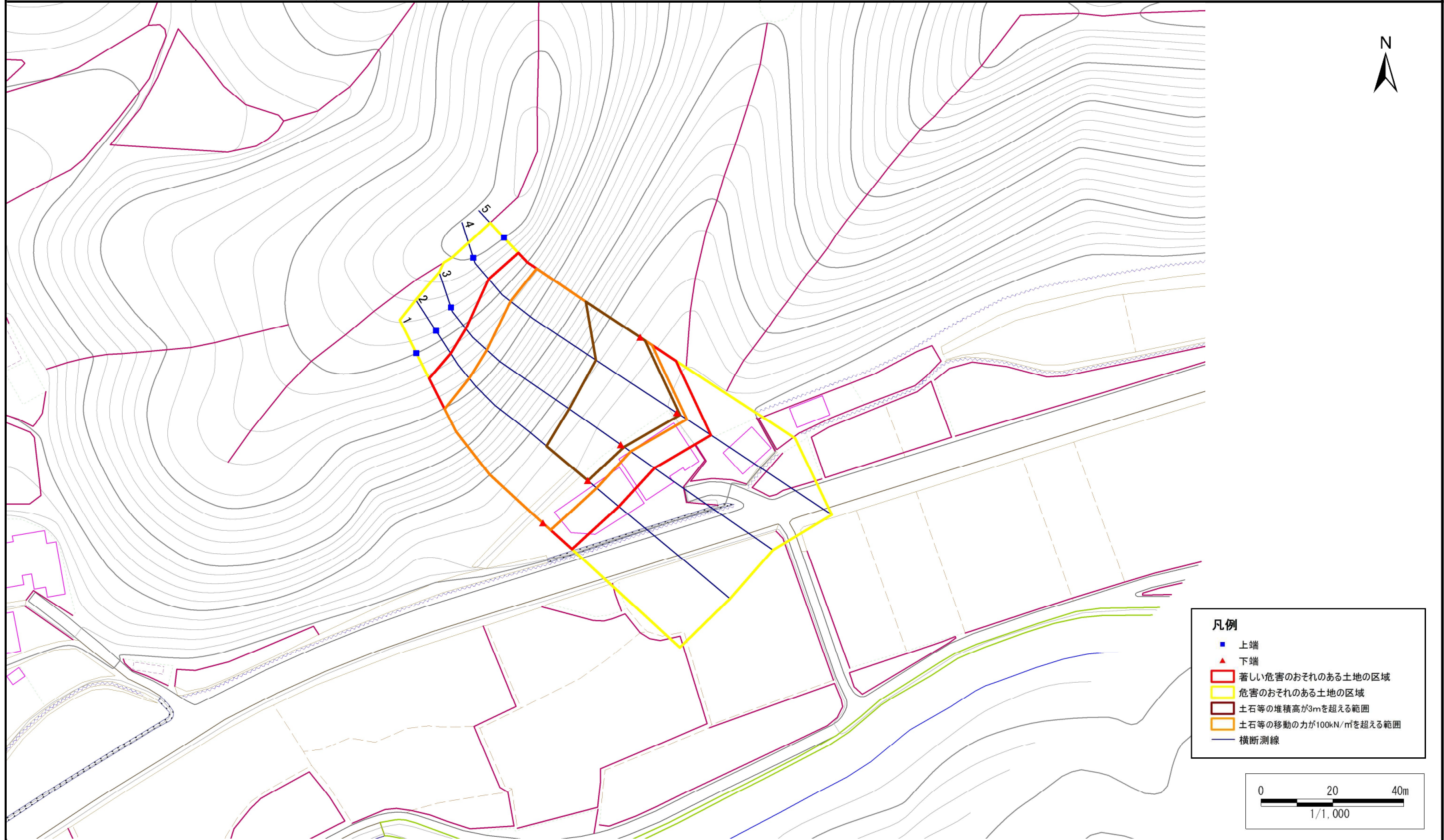
概況図(S=1:25,000)

# 急傾斜地の崩壊区域調書

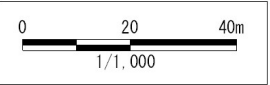
様式3-1 危害のおそれのある土地、著しい危害のおそれのある土地の設定図

調査年度	平成28年度
------	--------

急傾斜地の位置	箇所番号	134B3011	箇所名	平-1	所在地	奥州市江刺区広瀬字平
---------	------	----------	-----	-----	-----	------------



- 凡例**
- 上端
  - ▲ 下端
  - 著しい危害のおそれのある土地の区域
  - 危害のおそれのある土地の区域
  - 土石等の堆積高が3mを超える範囲
  - 土石等の移動の力が100kN/m<sup>2</sup>を超える範囲
  - 横断測線



# 急傾斜地の崩壊区域調査

様式3-2 建築物に作用すると想定される衝撃に関する事項(1/1)

調査年度

平成28年度

急傾斜地の位置		箇所番号				箇所名				所在地						
		134B3011				平-1				奥州市江刺区広瀬字平						
横断 測線 番号	急傾斜地の下端に隣接する土地								急傾斜地内							
	土石等の移動の高さと力の大きさ				土石等の堆積高さとの大きさ				土石等の移動の高さと力の大きさ				土石等の堆積高さとの大きさ			
	区分	高さ (m)	下端からの距離 (m)	力の大きさ (kN/m <sup>2</sup> )	区分	下端からの水平 距離(m)	高さ (m)	力の大きさ (kN/m <sup>2</sup> )	区分	高さ (m)	上端からの比高 (m)	力の大きさ (kN/m <sup>2</sup> )	区分	上端からの比高 (m)	高さ (m)	力の大きさ (kN/m <sup>2</sup> )
1	100kN/m <sup>2</sup> を超える	1.00	0.00 ~ 2.83	144.81	3mを超える	— ~ —	—	—	100kN/m <sup>2</sup> を超える	1.00	11.10 ~ 37.96	144.81	3mを超える	— ~ —	—	—
	それ以外	1.00	2.83 ~ 10.62	100.00	それ以外	0.00 ~ 10.62	2.94	15.74	それ以外	1.00	5.00 ~ 11.10	100.00	それ以外	5.00 ~ 37.96	2.94	15.74
2	100kN/m <sup>2</sup> を超える	1.00	0.00 ~ 3.14	150.15	3mを超える	0.00 ~ 0.01	3.01	16.08	100kN/m <sup>2</sup> を超える	1.00	10.79 ~ 39.96	150.15	3mを超える	30.00 ~ 39.96	3.01	16.08
	それ以外	1.00	3.14 ~ 10.93	100.00	それ以外	0.01 ~ 10.93	3.00	16.05	それ以外	1.00	5.00 ~ 10.79	100.00	それ以外	5.00 ~ 30.00	3.00	16.05
3	100kN/m <sup>2</sup> を超える	1.00	0.00 ~ 3.29	152.76	3mを超える	0.00 ~ 1.13	3.52	18.84	100kN/m <sup>2</sup> を超える	1.00	10.69 ~ 41.96	152.76	3mを超える	30.00 ~ 41.96	3.52	18.84
	それ以外	1.00	3.29 ~ 11.08	100.00	それ以外	1.13 ~ 11.08	3.00	16.05	それ以外	1.00	5.00 ~ 10.69	100.00	それ以外	5.00 ~ 30.00	3.00	16.05
4	100kN/m <sup>2</sup> を超える	1.00	0.00 ~ 3.23	151.67	3mを超える	0.00 ~ 1.06	3.48	18.63	100kN/m <sup>2</sup> を超える	1.00	10.80 ~ 47.96	151.67	3mを超える	30.00 ~ 47.96	3.48	18.63
	それ以外	1.00	3.23 ~ 11.01	100.00	それ以外	1.06 ~ 11.01	3.00	16.05	それ以外	1.00	5.00 ~ 10.80	100.00	それ以外	5.00 ~ 30.00	3.00	16.05
5	100kN/m <sup>2</sup> を超える	1.00	0.00 ~ 3.81	161.96	3mを超える	0.00 ~ 1.64	3.87	20.74	100kN/m <sup>2</sup> を超える	1.00	10.83 ~ 40.50	161.96	3mを超える	25.00 ~ 40.50	3.87	20.74
	それ以外	1.00	3.81 ~ 11.59	100.00	それ以外	1.64 ~ 11.59	3.00	16.05	それ以外	1.00	5.00 ~ 10.83	100.00	それ以外	5.00 ~ 25.00	3.00	16.05
	100kN/m <sup>2</sup> を超える		~		3mを超える	~			100kN/m <sup>2</sup> を超える		~		3mを超える	~		
	それ以外		~		それ以外	~			それ以外		~		それ以外	~		
	100kN/m <sup>2</sup> を超える		~		3mを超える	~			100kN/m <sup>2</sup> を超える		~		3mを超える	~		
	それ以外		~		それ以外	~			それ以外		~		それ以外	~		
	100kN/m <sup>2</sup> を超える		~		3mを超える	~			100kN/m <sup>2</sup> を超える		~		3mを超える	~		
	それ以外		~		それ以外	~			それ以外		~		それ以外	~		
	100kN/m <sup>2</sup> を超える		~		3mを超える	~			100kN/m <sup>2</sup> を超える		~		3mを超える	~		
	それ以外		~		それ以外	~			それ以外		~		それ以外	~		
	100kN/m <sup>2</sup> を超える		~		3mを超える	~			100kN/m <sup>2</sup> を超える		~		3mを超える	~		
	それ以外		~		それ以外	~			それ以外		~		それ以外	~		
	100kN/m <sup>2</sup> を超える		~		3mを超える	~			100kN/m <sup>2</sup> を超える		~		3mを超える	~		
	それ以外		~		それ以外	~			それ以外		~		それ以外	~		