

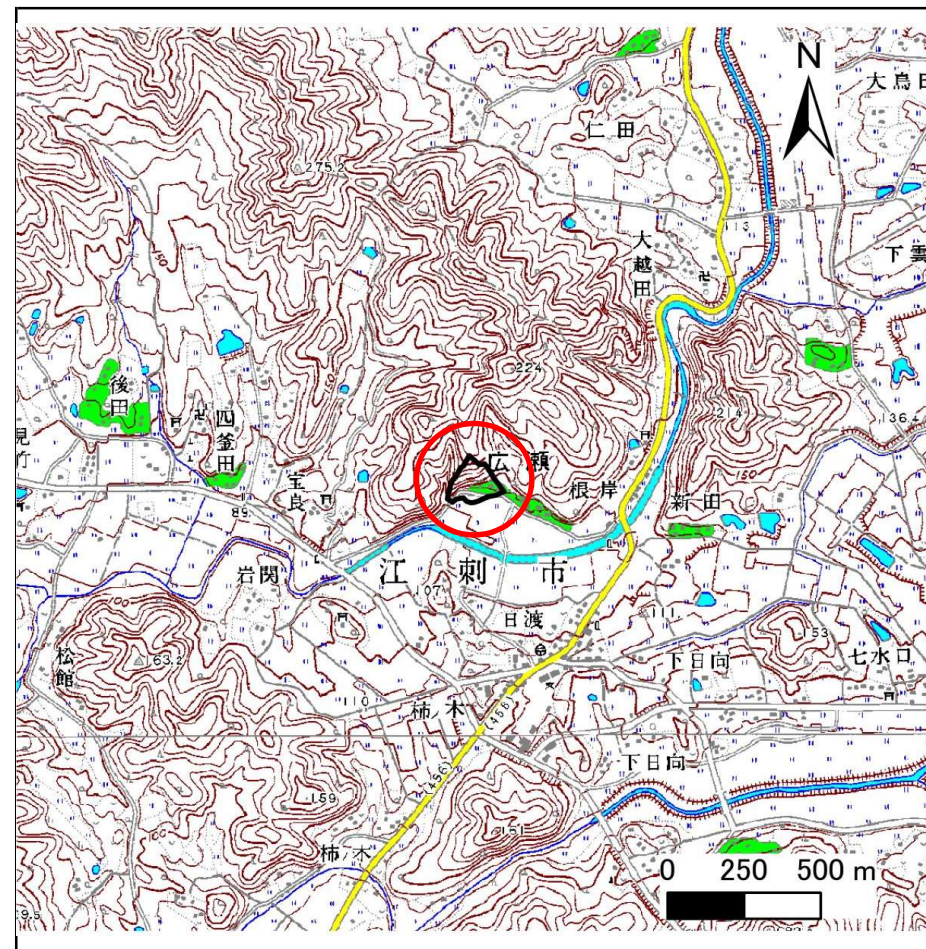
土砂災害防止に関する基礎調査(急傾斜地の崩壊)

表紙 概況、位置図

自然現象の種類	急傾斜地の崩壊
箇所番号	134B3006
箇所名	根岸
所在地	奥州市江刺区広瀬字根岸
調査機関	県南広域振興局土木部



位置図(S=1:200,000)



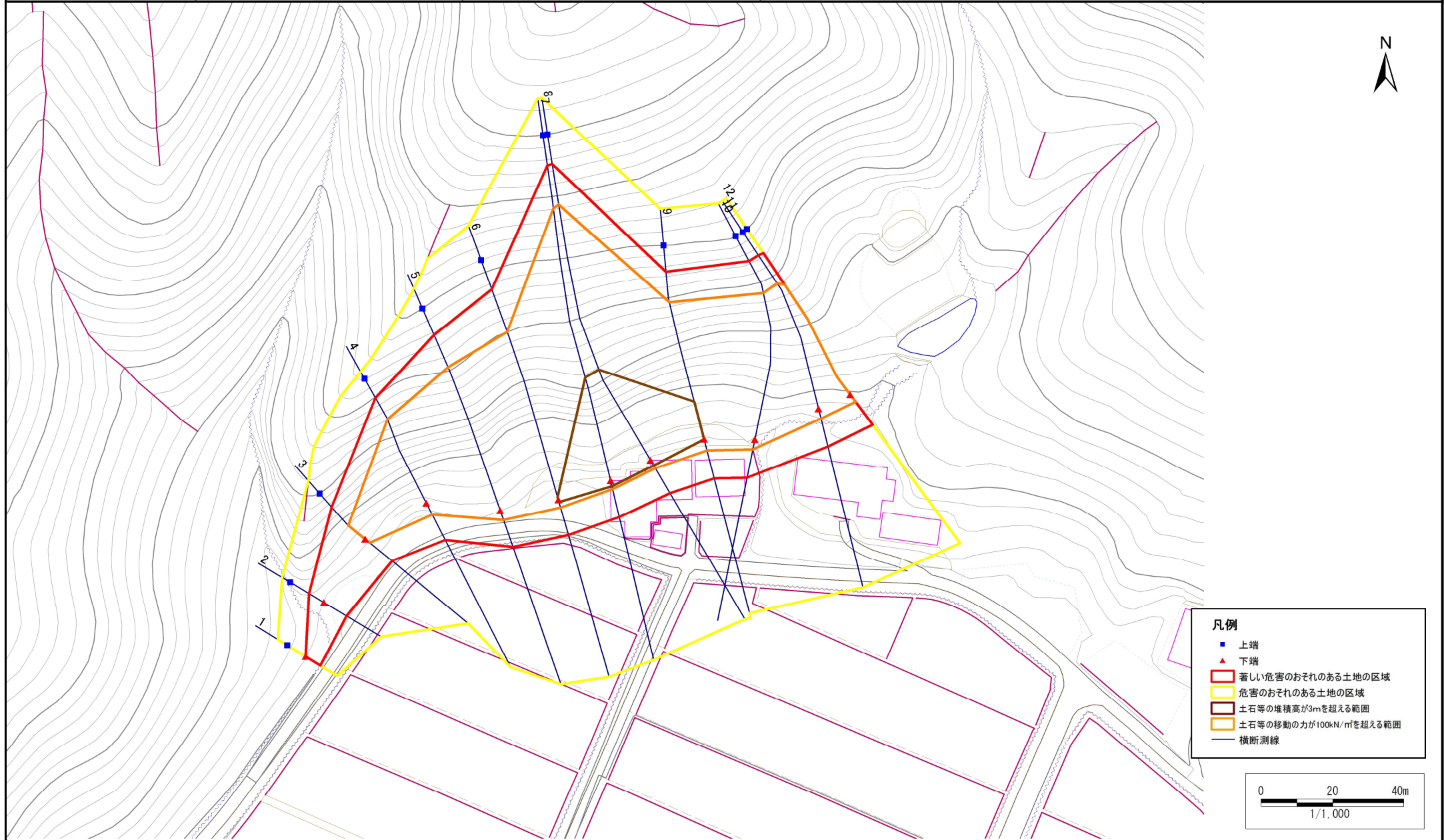
概況図(S=1:25,000)

急傾斜地の崩壊区域調書

様式3-1 危害のおそれのある土地、著しい危害のおそれのある土地の設定図

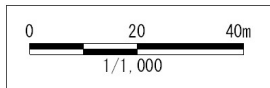
調査年度	平成28年度
------	--------

急傾斜地の位置	箇所番号	134B3006	箇所名	根岸	所在地	奥州市江刺区広瀬字根岸
---------	------	----------	-----	----	-----	-------------



凡例

- 上端
- ▲ 下端
- 著しい危害のおそれのある土地の区域
- 危害のおそれのある土地の区域
- 土石等の堆積高が3mを超える範囲
- 土石等の移動の力が100kN/m²を超える範囲
- 横断測線



急傾斜地の崩壊区域調査

様式3-2 建築物に作用すると想定される衝撃に関する事項(1/1)

調査年度

平成28年度

急傾斜地の位置		箇所番号				箇所名				所在地						
		134B3006				根岸				奥州市江刺区広瀬字根岸						
横断 測線 番号	急傾斜地の下端に隣接する土地								急傾斜地内							
	土石等の移動の高さと力の大きさ				土石等の堆積高さとの大きさ				土石等の移動の高さと力の大きさ				土石等の堆積高さとの大きさ			
	区分	高さ (m)	下端からの距離 (m)	力の大きさ (kN/m ²)	区分	下端からの水平 距離(m)	高さ (m)	力の大きさ (kN/m ²)	区分	高さ (m)	上端からの比高 (m)	力の大きさ (kN/m ²)	区分	上端からの比高 (m)	高さ (m)	力の大きさ (kN/m ²)
1	100kN/m ² を超える	—	— ~ —	—	3mを超える	— ~ —	—	—	100kN/m ² を超える	—	— ~ —	—	3mを超える	— ~ —	—	—
	それ以外	1.00	0.00 ~ 4.64	57.89	それ以外	0.00 ~ 4.64	1.86	9.93	それ以外	1.00	5.00 ~ 5.00	57.89	それ以外	5.00 ~ 5.00	1.86	9.93
2	100kN/m ² を超える	—	— ~ —	—	3mを超える	— ~ —	—	—	100kN/m ² を超える	—	— ~ —	—	3mを超える	— ~ —	—	—
	それ以外	1.00	0.00 ~ 7.06	89.69	それ以外	0.00 ~ 7.06	1.84	9.87	それ以外	1.00	5.00 ~ 9.00	89.69	それ以外	5.00 ~ 9.00	1.84	9.87
3	100kN/m ² を超える	1.00	0.00 ~ 1.62	124.74	3mを超える	— ~ —	—	—	100kN/m ² を超える	1.00	11.91 ~ 17.98	124.74	3mを超える	— ~ —	—	—
	それ以外	1.00	1.62 ~ 9.40	100.00	それ以外	0.00 ~ 9.40	2.68	14.34	それ以外	1.00	5.00 ~ 11.91	100.00	それ以外	5.00 ~ 17.98	2.68	14.34
4	100kN/m ² を超える	1.00	0.00 ~ 3.44	155.43	3mを超える	0.00 ~ 0.48	3.27	17.49	100kN/m ² を超える	1.00	10.64 ~ 31.59	155.43	3mを超える	25.00 ~ 31.59	3.27	17.49
	それ以外	1.00	3.44 ~ 11.23	100.00	それ以外	0.48 ~ 11.23	3.00	16.05	それ以外	1.00	5.00 ~ 10.64	100.00	それ以外	5.00 ~ 25.00	3.00	16.05
5	100kN/m ² を超える	1.00	0.00 ~ 2.77	143.72	3mを超える	— ~ —	—	—	100kN/m ² を超える	1.00	11.19 ~ 37.93	143.72	3mを超える	— ~ —	—	—
	それ以外	1.00	2.77 ~ 10.55	100.00	それ以外	0.00 ~ 10.55	2.93	15.67	それ以外	1.00	5.00 ~ 11.19	100.00	それ以外	5.00 ~ 37.93	2.93	15.67
6	100kN/m ² を超える	1.00	0.00 ~ 2.20	134.14	3mを超える	0.00 ~ 0.65	3.27	17.48	100kN/m ² を超える	1.00	12.23 ~ 40.43	134.14	3mを超える	40.00 ~ 40.43	3.27	17.48
	それ以外	1.00	2.20 ~ 9.98	100.00	それ以外	0.65 ~ 9.98	3.00	16.05	それ以外	1.00	5.00 ~ 12.23	100.00	それ以外	5.00 ~ 40.00	3.00	16.05
7	100kN/m ² を超える	1.00	0.00 ~ 2.37	136.94	3mを超える	0.00 ~ 1.59	3.62	19.39	100kN/m ² を超える	1.00	12.06 ~ 57.30	136.94	3mを超える	40.00 ~ 57.30	3.62	19.39
	それ以外	1.00	2.37 ~ 10.15	100.00	それ以外	1.59 ~ 10.15	3.00	16.05	それ以外	1.00	5.00 ~ 12.06	100.00	それ以外	5.00 ~ 40.00	3.00	16.05
8	100kN/m ² を超える	1.00	0.00 ~ 2.51	139.31	3mを超える	0.00 ~ 1.64	3.65	19.55	100kN/m ² を超える	1.00	11.81 ~ 57.30	139.31	3mを超える	40.00 ~ 57.30	3.65	19.55
	それ以外	1.00	2.51 ~ 10.29	100.00	それ以外	1.64 ~ 10.29	3.00	16.05	それ以外	1.00	5.00 ~ 11.81	100.00	それ以外	5.00 ~ 40.00	3.00	16.05
9	100kN/m ² を超える	1.00	0.00 ~ 3.11	149.64	3mを超える	0.00 ~ 0.02	3.01	16.12	100kN/m ² を超える	1.00	10.77 ~ 37.30	149.64	3mを超える	30.00 ~ 37.30	3.01	16.12
	それ以外	1.00	3.11 ~ 10.90	100.00	それ以外	0.02 ~ 10.90	3.00	16.05	それ以外	1.00	5.00 ~ 10.77	100.00	それ以外	5.00 ~ 30.00	3.00	16.05
10	100kN/m ² を超える	1.00	0.00 ~ 2.75	143.37	3mを超える	— ~ —	—	—	100kN/m ² を超える	1.00	11.20 ~ 37.30	143.37	3mを超える	— ~ —	—	—
	それ以外	1.00	2.75 ~ 10.53	100.00	それ以外	0.00 ~ 10.53	2.93	15.66	それ以外	1.00	5.00 ~ 11.20	100.00	それ以外	5.00 ~ 37.30	2.93	15.66
11	100kN/m ² を超える	1.00	0.00 ~ 2.80	144.32	3mを超える	— ~ —	—	—	100kN/m ² を超える	1.00	11.05 ~ 34.73	144.32	3mを超える	— ~ —	—	—
	それ以外	1.00	2.80 ~ 10.59	100.00	それ以外	0.00 ~ 10.59	2.95	15.79	それ以外	1.00	5.00 ~ 11.05	100.00	それ以外	5.00 ~ 34.73	2.95	15.79
12	100kN/m ² を超える	1.00	0.00 ~ 2.46	138.55	3mを超える	— ~ —	—	—	100kN/m ² を超える	1.00	11.49 ~ 33.23	138.55	3mを超える	— ~ —	—	—
	それ以外	1.00	2.46 ~ 10.25	100.00	それ以外	0.00 ~ 10.25	2.89	15.45	それ以外	1.00	5.00 ~ 11.49	100.00	それ以外	5.00 ~ 33.23	2.89	15.45
	100kN/m ² を超える		~		3mを超える	~			100kN/m ² を超える		~		3mを超える	~		
	それ以外		~		それ以外	~			それ以外		~		それ以外	~		
	100kN/m ² を超える		~		3mを超える	~			100kN/m ² を超える		~		3mを超える	~		
	それ以外		~		それ以外	~			それ以外		~		それ以外	~		
	100kN/m ² を超える		~		3mを超える	~			100kN/m ² を超える		~		3mを超える	~		
	それ以外		~		それ以外	~			それ以外		~		それ以外	~		