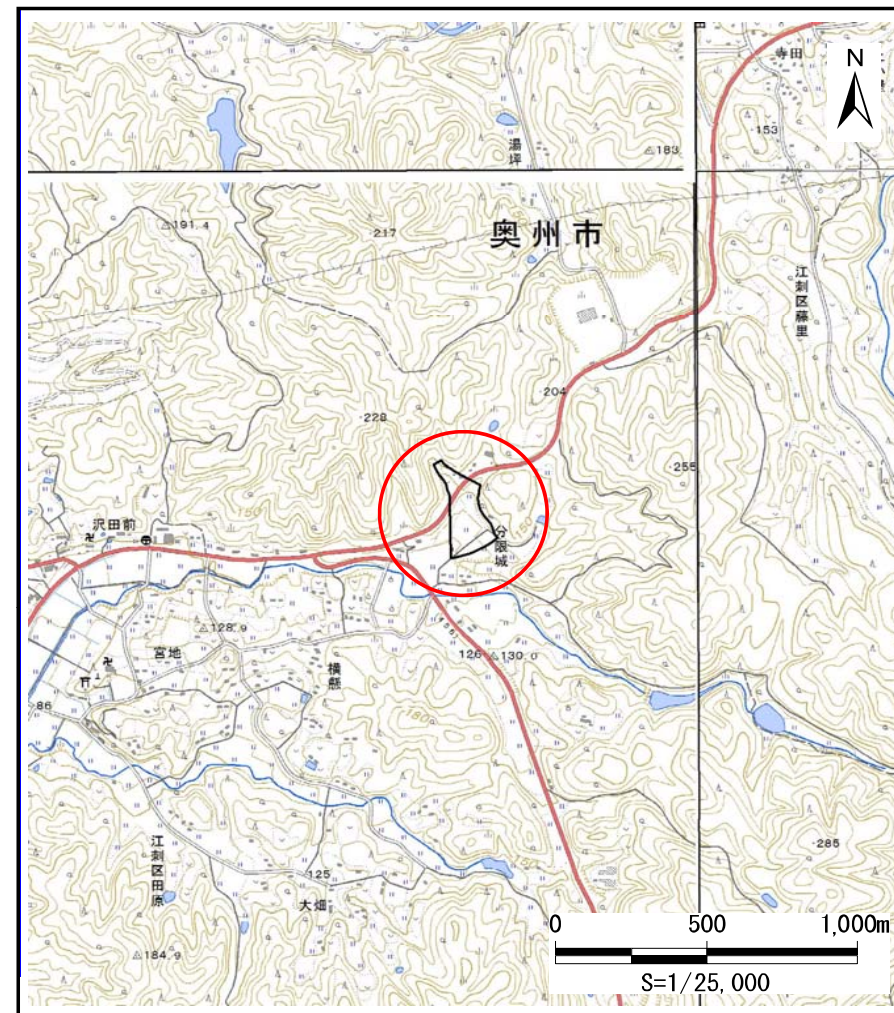


土砂災害防止に関する基礎調査(土石流)

表紙 位置,位置図

自然現象の種類	土石流
溪流番号	J154115
水系名	北上川
河川名	小代川
溪流名	分限城(1)
所在地	奥州市江刺区田原分限城
調査機関	県南広域振興局土木部



概況図(S=1:25,000)



位置図(S=1:200,000)

国土地理院の数値地図20000(地図画像)『5841』及び数値地図25000(地図画像)『584151・584152・584161・584162』を掲載

土石流区域調査

様式3-1 危害のおそれのある土地、著しい危害のおそれのある土地の設定図

調査年度	平成29年度
所在地	奥州市江刺区田原分限城

溪流の位置	溪流番号	J154115	溪流名	分限城(1)	所在地	奥州市江刺区田原分限城
-------	------	---------	-----	--------	-----	-------------



凡例

- 基準地点
- ▬ 流下経路
(流下経路の色区分と溪床勾配)
 - 0° ~ 2°
 - 2° ~ 3°
 - 3° ~ 7°
 - 7° ~ 10°
 - 10° ~ 15°
 - 15° ~ 20°
 - 20° ~ 30°
 - 30° ~
- ▬ 横断測線(耐力 ≤ 流体力)
- ▬ 横断測線(流体力 < 耐力)

危害のおそれのある土地の区域		▬
著しい危害のおそれのある土地の区域	土石流の高さが500KN/m ² を超える区域	▬
	土石流により建築物に作用すると想定される力が500KN/m ² 以下の区域	▬
	土石流の高さが1m以下の区域	▬

土石流区域調査

様式3-1 危害のおそれのある土地、著しい危害のおそれのある土地の設定図

調査年度 平成29年度

