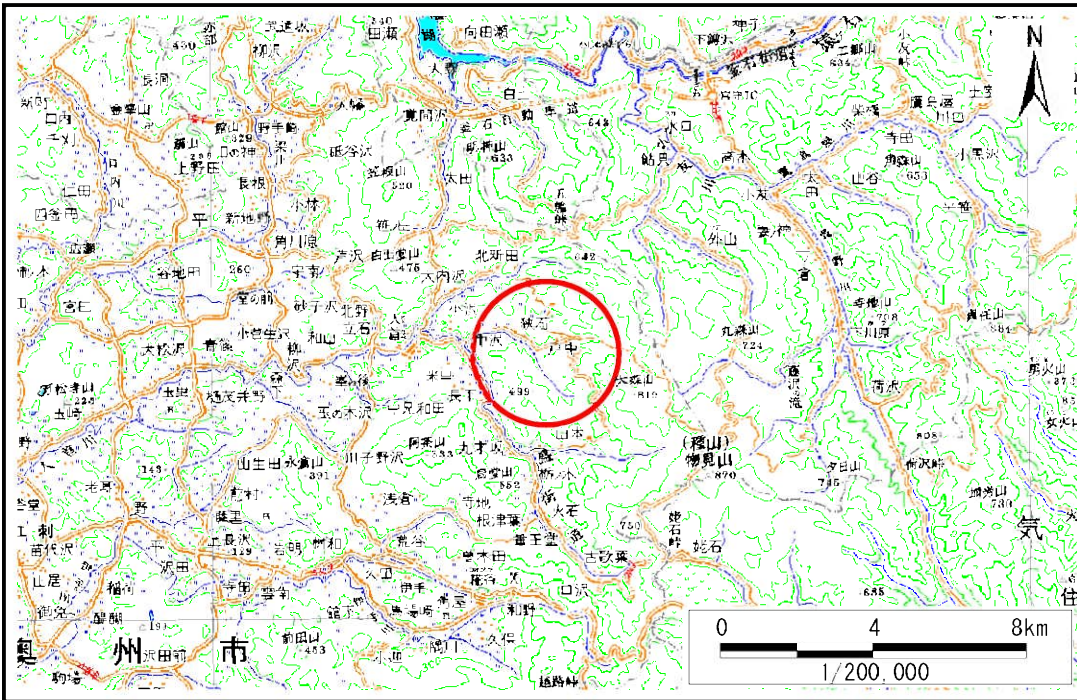


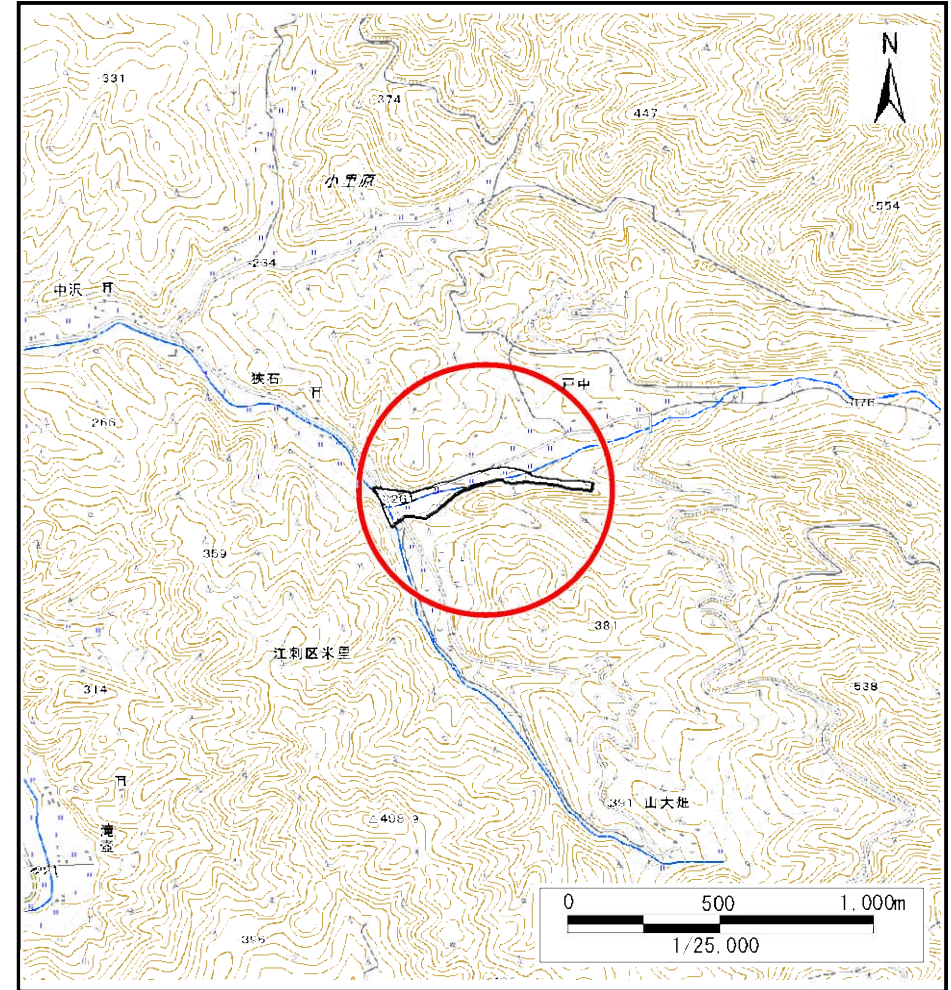
# 土砂災害防止に関する基礎調査(土石流)

表紙 位置,位置図

自然現象の種類	土石流
溪流番号	J145019
水系名	北上川
河川名	人首川
溪流名	穴切沢
所在	奥州市江刺区米里字戸中
調査機関	県南広域振興局土木部



位置図(S=1:200,000)



位置図(S=1:25,000)

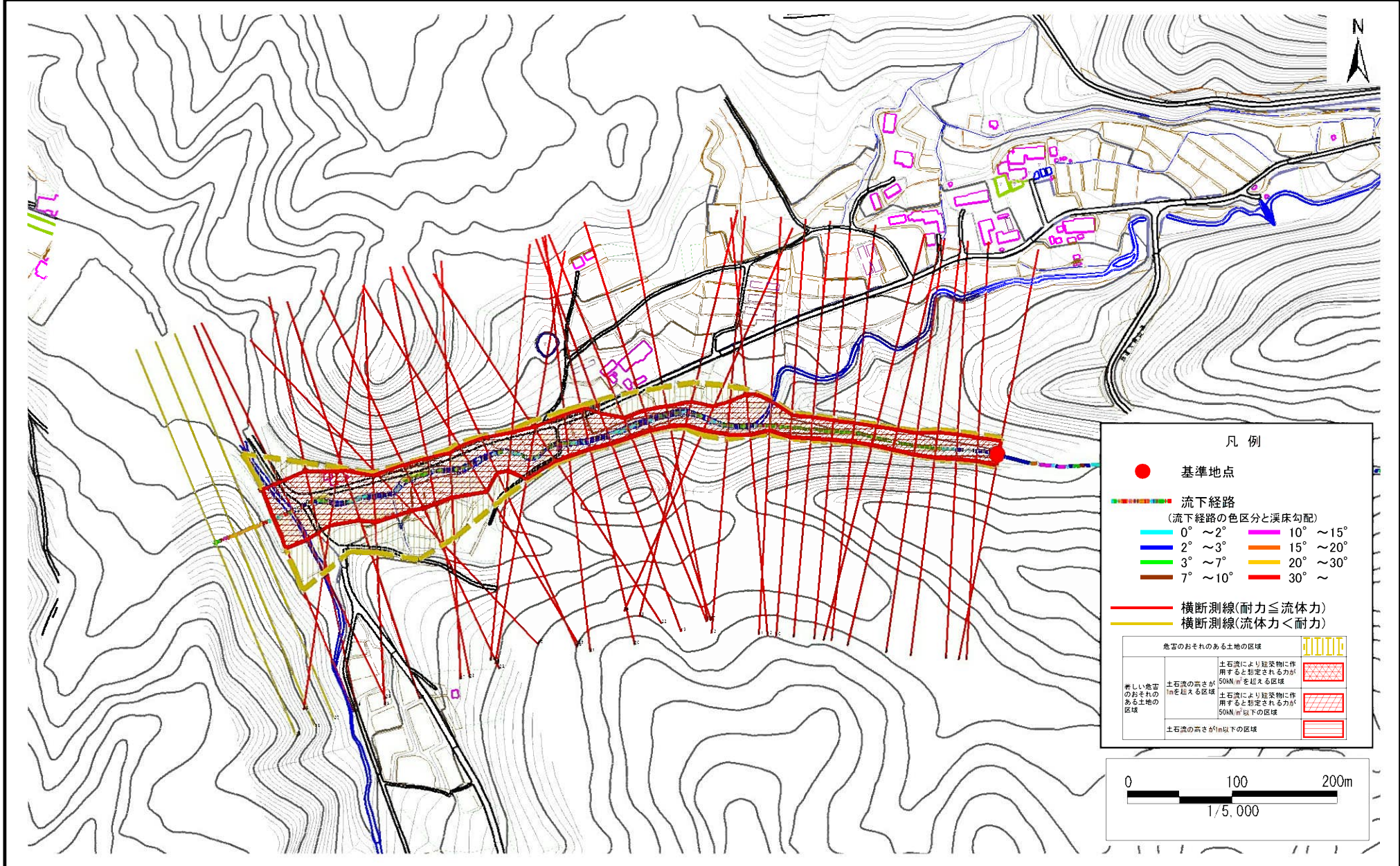
国土地理院の数値地図20000(地図画像)『一関、盛岡』及び電子地形図25000(地図画像)『人首、種山ヶ原』を掲載

# 土石流区域調査

様式3-1 危害のおそれのある土地、著しい危害のおそれのある土地の設定図

調査年度 平成29年度

溪流の位置	溪流番号	溪流名	所在地
	J145019	穴切沢	奥州市江刺区米里字戸中



# 土石流区域調査

様式3-1 危害のおそれのある土地、著しい危害のおそれのある土地の設定図 (A3)

調査年度

平成29年度

溪流の位置

溪流番号

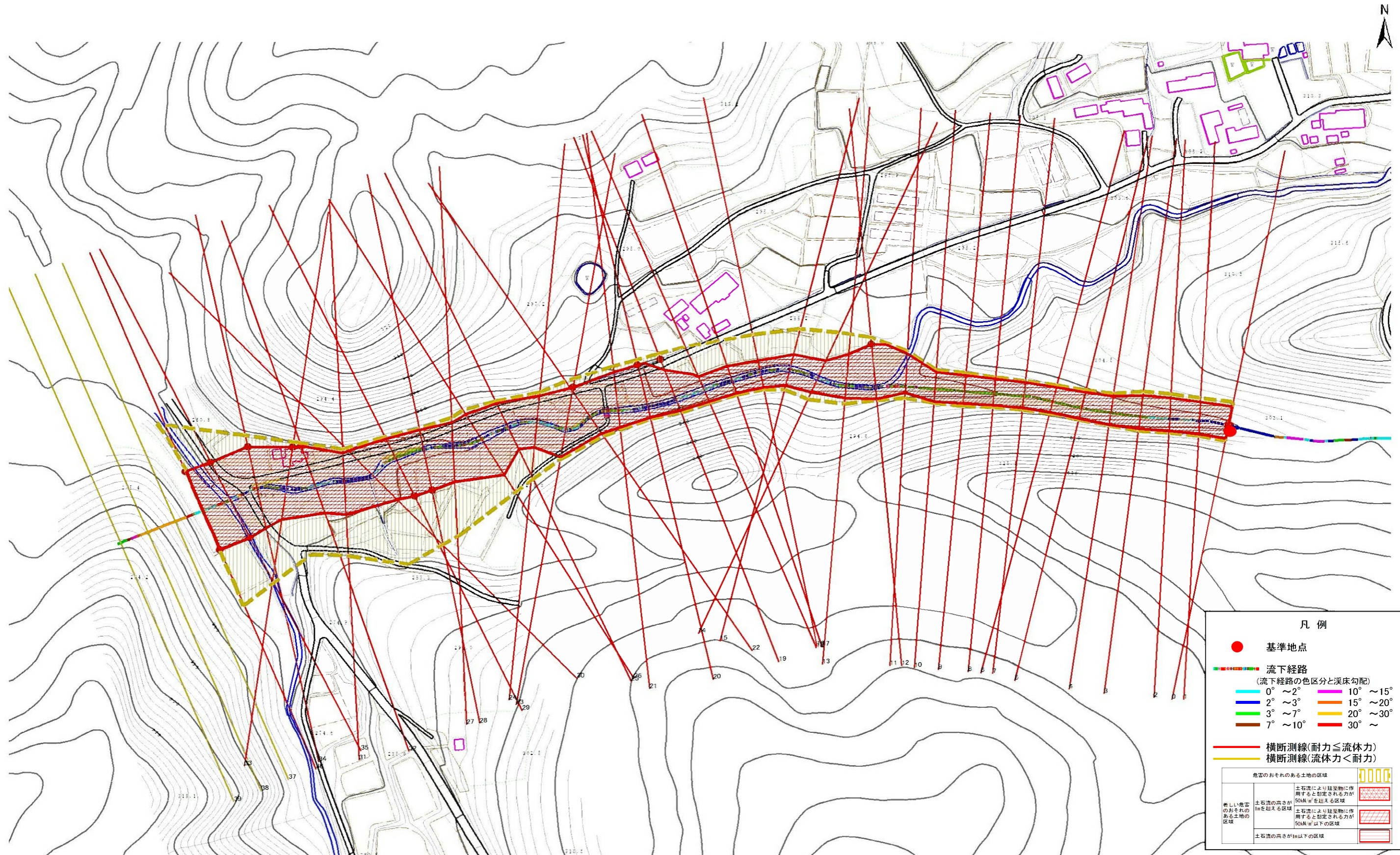
J145019

溪流名

穴切沢

所在地

奥州市江刺区米里字戸中

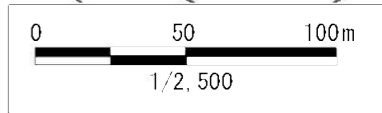


**凡例**

- 基準地点
- 流下経路  
(流下経路の色区分と溪床勾配)
 

0° ~ 2°	10° ~ 15°
2° ~ 3°	15° ~ 20°
3° ~ 7°	20° ~ 30°
7° ~ 10°	30° ~
- 横断測線(耐力 ≤ 流体力)
- 横断測線(流体力 < 耐力)

危害のおそれのある土地の区域	
著しい危害のおそれのある土地の区域	土石流により建築物に作用すると想定される力が50kN/m <sup>2</sup> を超える区域
危害のおそれのある土地の区域	土石流により建築物に作用すると想定される力が50kN/m <sup>2</sup> 以下の区域
土石流の高さが10m以下の区域	



# 土石流区域調査

様式3-2 建築物に作用すると想定される衝撃に関する事項

調査年度	平成29年度
------	--------

溪流の位置	溪流番号	J145019	溪流名	穴切沢	所在地	奥州市江刺区米里字戸中
-------	------	---------	-----	-----	-----	-------------

横断測線番号	土石流の高さh(m)	土石流の流体力Fd(kN/m <sup>2</sup> )	建築物の耐力P2(kN/m <sup>2</sup> )	横断測線番号	土石流の高さh(m)	土石流の流体力Fd(kN/m <sup>2</sup> )	建築物の耐力P2(kN/m <sup>2</sup> )
No.0	2.17	42.33	4.73	No.27	1.71	12.47	5.29
No.1	2.22	40.01	4.70	No.28	1.38	9.53	6.05
No.2	2.18	34.13	4.73	No.29	1.35	9.99	6.15
No.3	2.20	30.24	4.71	No.30	1.54	12.10	5.64
No.4	2.44	32.67	4.57	No.31	1.62	12.90	5.47
No.5	2.49	35.82	4.55	No.32	1.40	9.20	5.98
No.6	2.55	37.64	4.53	No.33	1.40	9.17	5.97
No.7	2.61	36.71	4.52	No.34	1.38	9.48	6.04
No.8	2.65	32.03	4.51	No.35	1.40	9.27	5.99
No.9	2.56	28.01	4.53	No.36	1.67	5.68	5.37
No.10	2.47	27.83	4.56	No.37	0.00	0.00	0.00
No.11	1.81	19.96	5.13	No.38	0.00	0.00	0.00
No.12	1.22	13.02	6.58	No.39	0.00	0.00	0.00
No.13	1.82	22.49	5.12				
No.14	2.15	26.41	4.75				
No.15	2.27	27.55	4.66				
No.16	2.54	30.90	4.53				
No.17	2.51	28.99	4.55				
No.18	2.63	29.36	4.51				
No.19	1.32	10.92	6.22				
No.20	1.34	10.38	6.16				
No.21	1.79	13.44	5.16				
No.22	1.69	12.43	5.32				
No.23	1.40	9.34	5.99				
No.24	1.88	13.71	5.03				
No.25	1.94	13.69	4.96				
No.26	1.58	10.42	5.54				