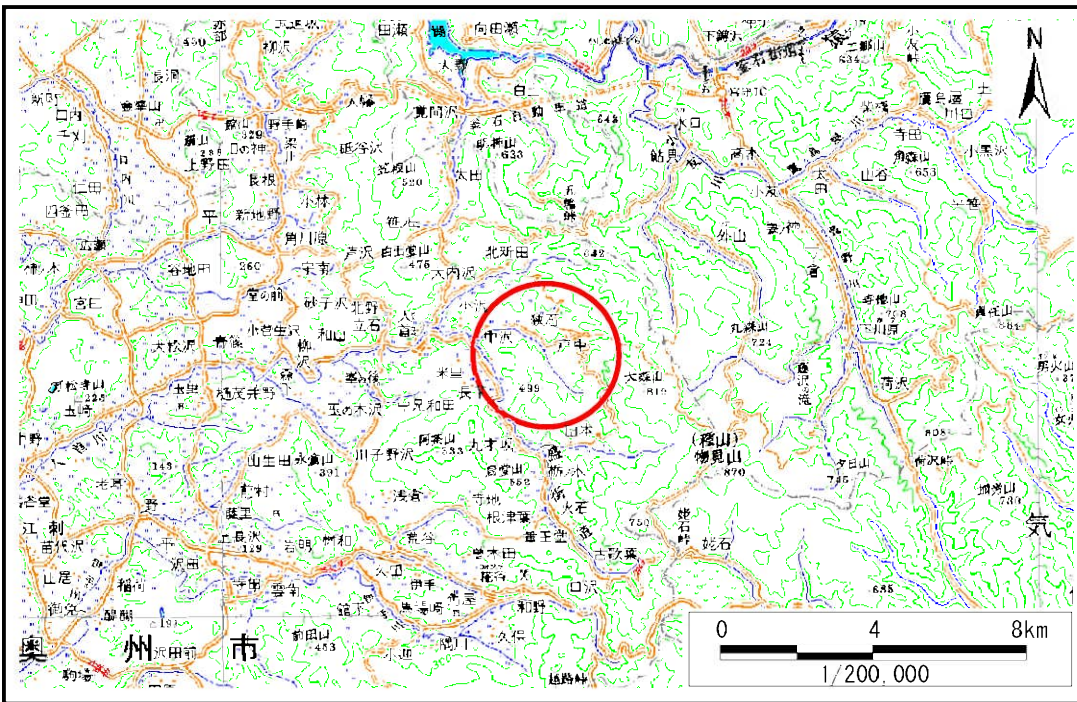


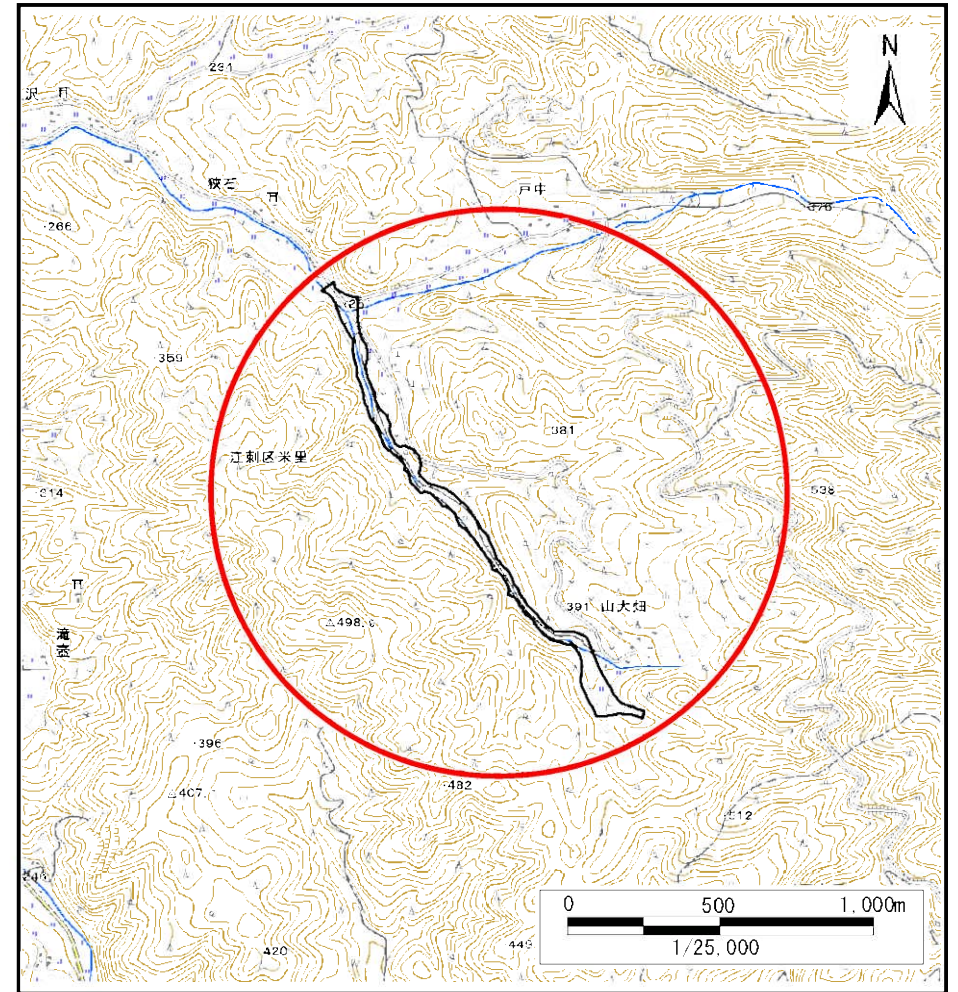
# 土砂災害防止に関する基礎調査(土石流)

表紙 位置,位置図

自然現象の種類	土石流
溪流番号	J145018
水系名	北上川
河川名	人首川
溪流名	山大畑の沢3
所在	奥州市江刺区米里字山大畑
調査機関	県南広域振興局土木部



位置図(S=1:200,000)



位置図(S=1:25,000)

国土地理院の数値地図20000(地図画像)『一関、盛岡』及び電子地形図25000(地図画像)『人首、種山ヶ原』を掲載

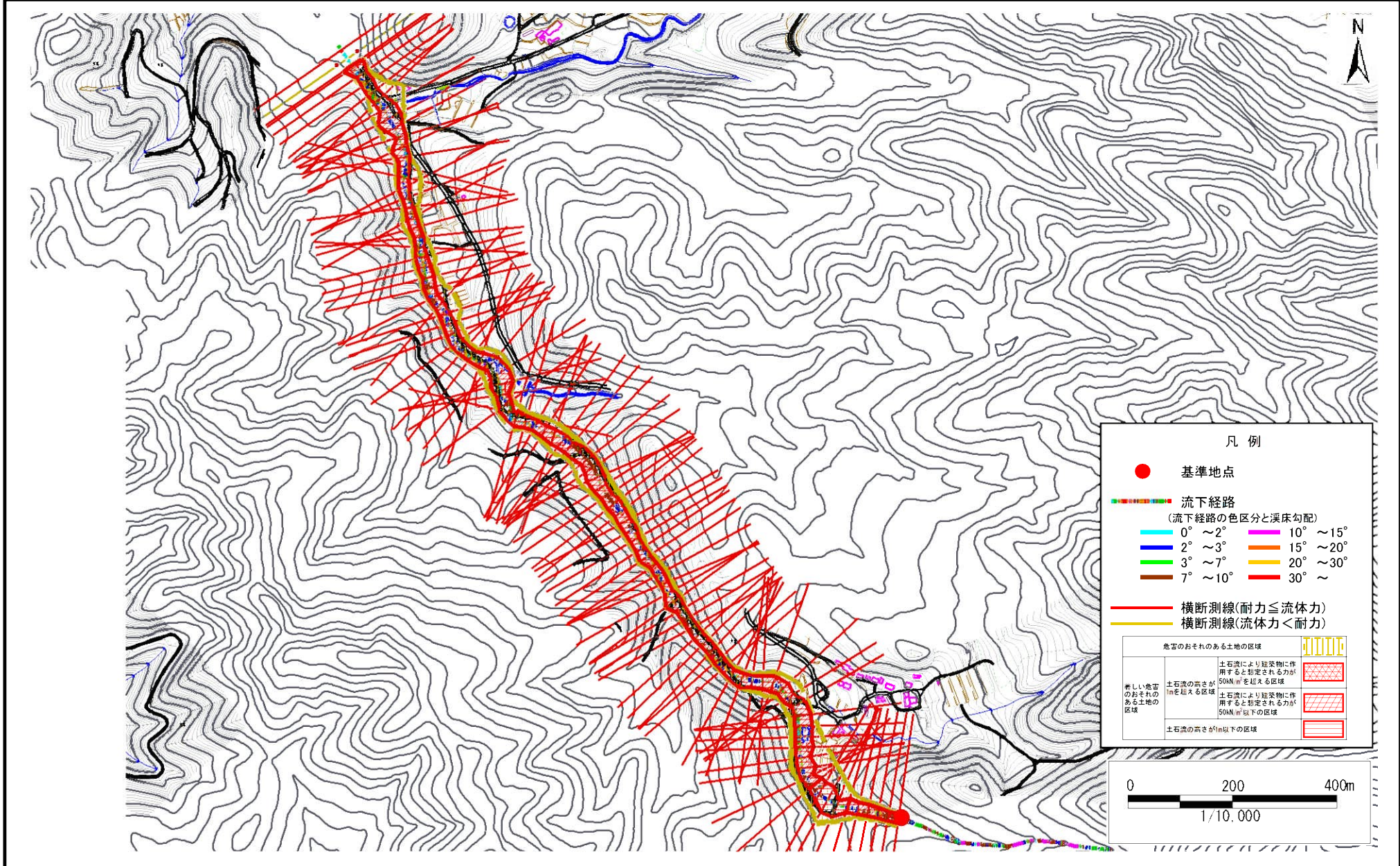


# 土石流区域調査

様式3-1 危害のおそれのある土地、著しい危害のおそれのある土地の設定図

調査年度 平成29年度

溪流の位置 溪流番号 J145018 溪流名 山大畑の沢3 所在地 奥州市江刺区米里字山大畑

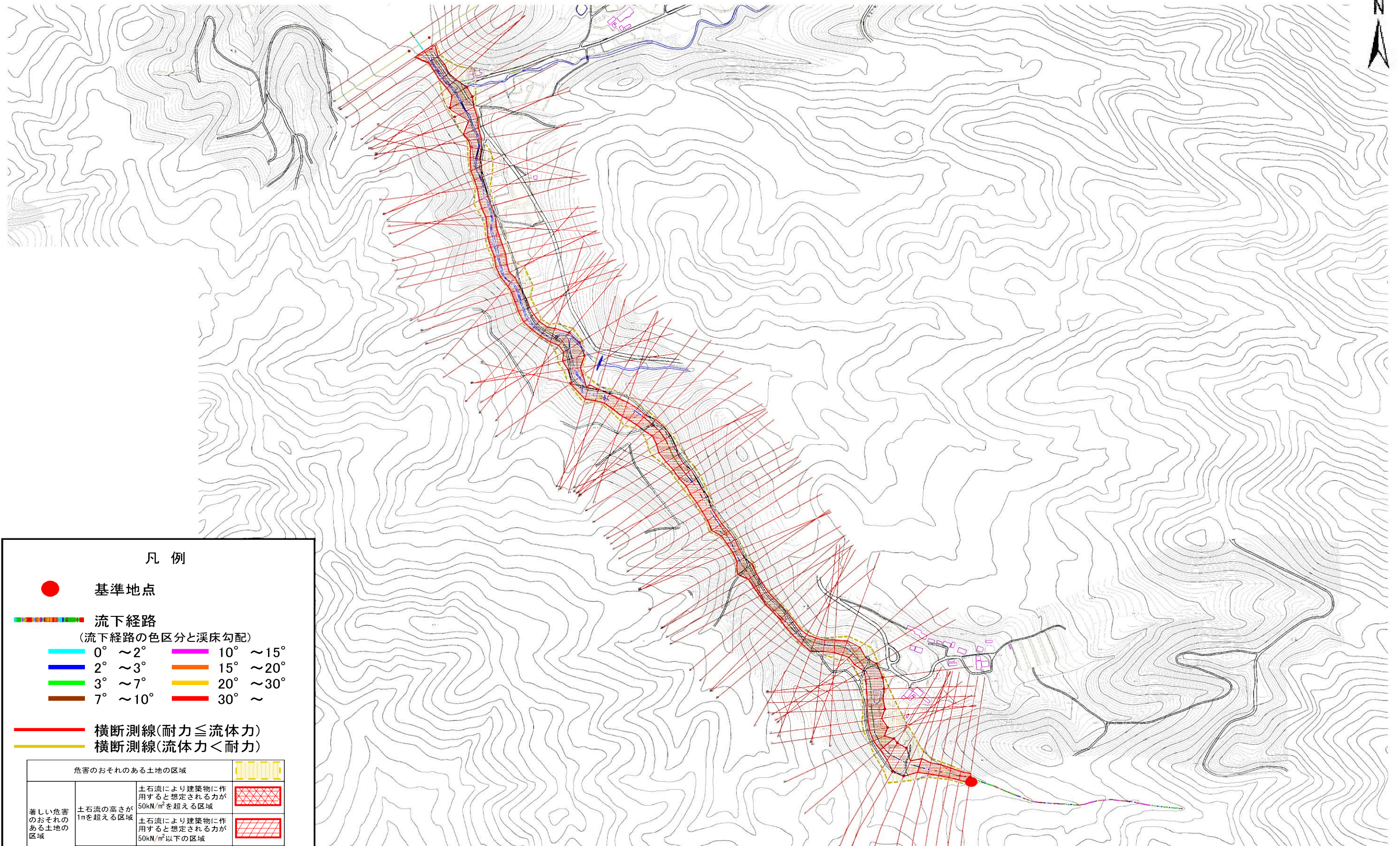




# 土石流区域調書

様式3-1 危害のおそれのある土地、著しい危害のおそれのある土地の設定図

調査年度	平成29年度
溪流番号	J145018
溪流名	山大畑の沢3
所在地	奥州市江刺区米里字山大畑



**凡例**

- 基準地点
- 流下経路  
(流下経路の色区分と溪床勾配)
 

0° ~ 2°	10° ~ 15°
2° ~ 3°	15° ~ 20°
3° ~ 7°	20° ~ 30°
7° ~ 10°	30° ~
- 横断測線(耐力 ≤ 流体力)
- 横断測線(流体力 < 耐力)

危害のおそれのある土地の区域		
著しい危害のおそれのある土地の区域	土石流の高さが1mを超える区域	
	土石流により建築物に作用すると想定される力が50kN/m <sup>2</sup> を超える区域	
	土石流により建築物に作用すると想定される力が50kN/m <sup>2</sup> 以下の区域	
土石流の高さが1m以下の区域		

1/2500



# 土石流区域調書

様式3-2 建築物に作用すると想定される衝撃に関する事項

調査年度 平成29年度

渓流の位置
溪流番号 J145018
溪流名 山大畑の沢3
所在地 奥州市江刺区米里字山大畑

横断測線番号	土石流の高さh(m)	土石流の流体力Fd(kN/m <sup>2</sup> )	建築物の耐力P2(kN/m <sup>2</sup> )	横断測線番号	土石流の高さh(m)	土石流の流体力Fd(kN/m <sup>2</sup> )	建築物の耐力P2(kN/m <sup>2</sup> )
No.0	1.89	36.81	5.02	No.27	1.76	27.00	5.20
No.1	1.91	42.42	5.00	No.28	1.85	23.59	5.07
No.2	1.81	38.28	5.13	No.29	1.85	24.31	5.08
No.3	1.64	34.31	5.41	No.30	1.91	27.65	5.00
No.4	1.66	33.08	5.38	No.31	1.87	29.20	5.05
No.5	1.45	27.39	5.86	No.32	1.82	29.69	5.11
No.6	0.99	16.03	7.70	No.33	1.25	15.35	6.45
No.7	1.00	15.46	7.64	No.34	1.94	35.53	4.96
No.8	1.00	14.92	7.63	No.35	2.12	36.56	4.78
No.9	0.99	15.37	7.72	No.36	1.90	31.23	5.01
No.10	1.66	29.80	5.38	No.37	1.99	30.76	4.90
No.11	1.04	12.98	7.41	No.38	1.62	22.28	5.45
No.12	1.55	20.51	5.61	No.39	1.85	26.05	5.07
No.13	1.06	12.20	7.32	No.40	1.90	25.02	5.02
No.14	1.44	17.98	5.87	No.41	1.67	18.81	5.37
No.15	1.07	11.71	7.26	No.42	1.70	18.30	5.31
No.16	1.06	11.95	7.32	No.43	1.59	21.75	5.53
No.17	1.08	10.98	7.20	No.44	1.54	16.53	5.64
No.18	1.50	22.17	5.73	No.45	1.65	21.42	5.40
No.19	1.43	19.19	5.91	No.46	1.48	19.84	5.76
No.20	1.43	17.97	5.91	No.47	1.25	15.92	6.47
No.21	1.62	21.55	5.46	No.48	1.31	17.24	6.27
No.22	1.71	23.24	5.29	No.49	1.39	19.64	6.01
No.23	1.48	18.24	5.76	No.50	1.30	19.40	6.30
No.24	1.87	22.80	5.05	No.51	1.41	23.29	5.94
No.25	1.93	26.29	4.98	No.52	1.33	22.01	6.19
No.26	1.84	23.78	5.09	No.53	1.30	21.17	6.28

# 土石流区域調査書

様式3-2 建築物に作用すると想定される衝撃に関する事項

調査年度	平成29年度
------	--------

溪流の位置	溪流番号	J145018	溪流名	山大畑の沢3	所在地	奥州市江刺区米里字山大畑
-------	------	---------	-----	--------	-----	--------------

横断測線番号	土石流の高さh(m)	土石流の流体力Fd(kN/m <sup>2</sup> )	建築物の耐力P2(kN/m <sup>2</sup> )	横断測線番号	土石流の高さh(m)	土石流の流体力Fd(kN/m <sup>2</sup> )	建築物の耐力P2(kN/m <sup>2</sup> )
No.54	1.52	25.25	5.68	No.81	2.09	24.83	4.80
No.55	1.71	25.57	5.30	No.82	2.15	23.77	4.75
No.56	1.60	23.13	5.50	No.83	1.73	17.62	5.26
No.57	1.39	18.52	6.01	No.84	1.98	18.96	4.92
No.58	1.04	11.60	7.38	No.85	1.90	16.64	5.02
No.59	1.54	19.08	5.64	No.86	1.72	15.20	5.27
No.60	1.64	19.75	5.43	No.87	1.48	12.32	5.76
No.61	1.13	9.73	6.97	No.88	2.15	19.45	4.75
No.62	1.14	9.18	6.90	No.89	1.20	8.14	6.67
No.63	1.19	7.99	6.71	No.90	1.18	8.33	6.72
No.64	1.56	14.46	5.58	No.91	1.20	8.12	6.66
No.65	1.76	18.06	5.21	No.92	1.80	14.39	5.15
No.66	1.82	17.97	5.12	No.93	1.85	16.99	5.08
No.67	1.70	16.09	5.31	No.94	1.74	15.65	5.24
No.68	1.74	16.96	5.24	No.95	1.88	16.89	5.03
No.69	1.84	16.06	5.09	No.96	1.27	7.47	6.39
No.70	2.02	17.37	4.87	No.97	1.38	6.45	6.05
No.71	1.81	17.54	5.14	No.98	1.41	5.35	5.94
No.72	1.86	20.33	5.06	No.99	1.27	6.66	6.41
No.73	1.71	18.91	5.29				
No.74	1.76	18.27	5.21				
No.75	1.68	18.18	5.35				
No.76	1.73	19.18	5.25				
No.77	1.91	22.98	5.00				
No.78	1.88	23.50	5.03				
No.79	1.81	23.30	5.13				
No.80	1.86	22.28	5.06				